

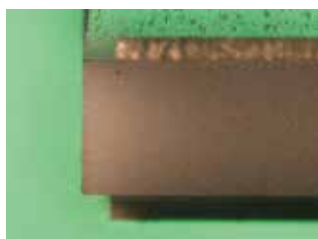


高脆材用レジンブレードシリーズ。
切断品位とロングライフの両立を実現。

- ガラス・セラミックス等の高脆材用レジンブレードシリーズ
- 高速切断、長寿命、安定した切断品位を追及し
バリエーションを拡充



■加工例



- セラミック 切断事例
 $n = 25,000 \text{ min}^{-1}$
 $f = 8 \text{ mm/sec}$
- 不安定な状況下においても
高精度切断が可能となりました。



- ガラス 切断事例
 $n = 25,000 \text{ min}^{-1}$
 $f = 10 \text{ mm/sec}$
- 切味、形状維持性に優れるため、
寿命まで高品位切断が可能です。



■仕様と表示方法

1A8

形状

SD	600	-	75	GR403
砥粒	砥粒径		集中度	結合材

■砥粒

SD	ノンコート砥粒
SDC	コーティング砥粒

■製造対応砥粒径

粒度
700
600
500
400

■集中度

50, 75

■結合材

	ガラス切断用	セラミック切断用	ボンド分類
軟らかめ ↑	GR401	-	高品位タイプ
	GR402	-	
↓ 硬め	GR403	CR403	標準タイプ
	GR404	CR404	長寿命タイプ

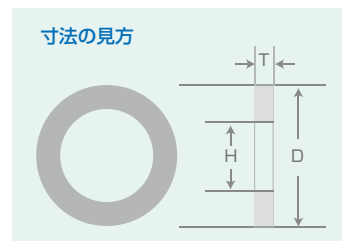
■寸法と表示方法



■寸法規格

外径(mm)		刃厚(mm)		内径(mm)
製造可能寸法	公差	製造可能寸法	公差	製造可能寸法
50~62	+0.1 -0	0.17≦T≦0.3	±0.01	40

寸法の見方



■粒度による製造可能刃厚

粒度	刃厚(mm)	
	0.17≦T<0.2	0.2≦T<0.3
# 700	●	●
# 600	●	●
# 500	●	●
# 400	●	●

カタログ記載外仕様の製造可否については、ご相談ください。

■ご注文に際して

ご注文にあたっては、当社カタログを参考に下記の項目について出来るだけ詳しくお知らせ下さい。

- 1) 形状、寸法／具体的ブレード形状とご要求精度等
- 2) 仕様／ご希望の弊社仕様、現在ご使用中の製品の使用等
- 3) 切断ワーク切断条件／使用機器、回転数、送り速度、クーラント流量等

■ご使用に際して

安全に使用していただくために、またブレードの性能を十分に引き出すために、ご使用前に製品に添付されている取り扱い説明書及び検査票の記載事項、加工機取り扱い説明書を良くお読みの上ご使用下さい。

※本カタログは予告なく変更することがあります。

※本カタログは製品性能を保証するものではありません。