

PRECISION ACCRETECH BLADE
DRESSING PLATE
ドレッシングプレート

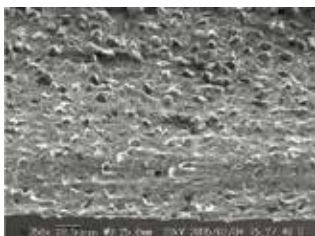


品質の安定とブレードの
切れ味を保つドレッシングプレート。
最適な条件下でのドレスにより、
ブレードの性能を最大限に引き出します。

- ツルレーイング、ドレッシング用レジ系砥石
- ブレード仕様に対応したラインナップ
- 製品加工前の使用により良好な性能、品位の保持が可能
- 使用条件は弊社よりご提案



■加工例 ドレッシングプレート

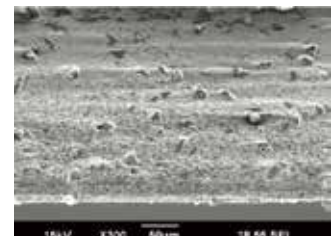


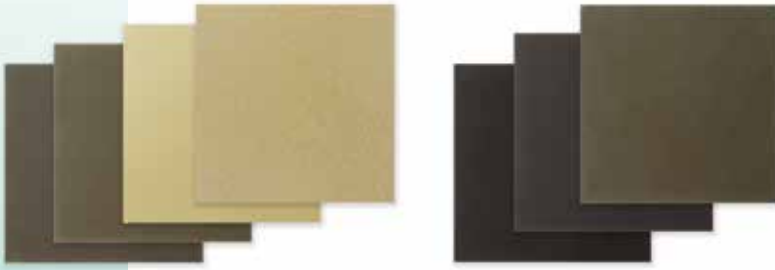
■ 初期ドレス条件
n = 30,000 1/min
f = 50 mm/sec
△s = 0.5 mm
N = 50本

初期ドレス終了後のブレード表面
(ニッケルブレード #800)



■ 最適な条件下での中間ドレスにより、ブレードの目詰りを解消します。





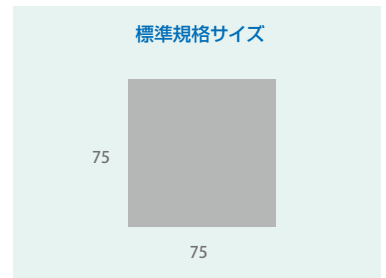
■仕様と表示方法

A2 - **1**
タイプ 厚さ

■規格

| タイプ | 砥粒 | 厚さと表示 | | | 適用砥粒 | | |
|-----|--------|-------|-------|------|-----------|-----------|---------|
| | | 1mm | 2mm | 3mm | 電鍍ブレード | メタルブレード | レジンブレード |
| A2 | WA200 | A2-1 | A2-2 | A2-3 | 325~400 | | 140~230 |
| A4 | WA400 | A4-1 | A4-2 | A4-3 | 400~600 | 325 | 270~325 |
| C6 | GC600 | C6-1 | C6-2 | | 500~700 | 400~800 | 400~500 |
| C8 | GC800 | C8-1 | C8-2 | | 700~1000 | 600~1000 | 600 |
| C10 | GC1000 | C10-1 | C10-2 | | 800~1000 | 800~1300 | |
| C20 | GC2000 | C20-1 | | | 1200~1300 | 1000~2000 | |
| C40 | GC4000 | C40-1 | | | 2000~ | 2000~ | |

※ドレス条件については個別対応いたします。
 ※テープ付もごございます。



※特殊寸法はご相談ください。

■ご注文に際して

ご注文にあたっては、当社カタログを参考に下記の項目について出来るだけ詳しくお知らせ下さい。

- 1) 形状、寸法 / 具体的ブレード形状とご要求精度等
- 2) 仕様 / ご希望の弊社仕様、現在ご使用中の製品の使用等
- 3) 切断ワーク・切断条件 / 使用機器、回転数、送り速度、クーラント流量等

■ご使用に際して

安全に使用していただくために、またブレードの性能を十分に引き出すために、ご使用前に製品に添付されている取り扱い説明書及び検査票の記載事項、加工機取り扱い説明書を良くお読みの上ご使用下さい。

※本カタログは予告なく変更することがあります。

※本カタログは製品性能を保証するものではありません。