



# METROTOM

## Dimensional X線 CT装置

専用カタログを準備しています。

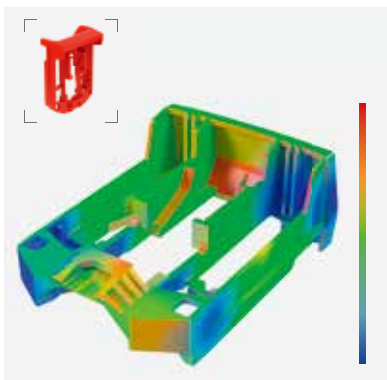
マイクロフォーカスX線により、  
非破壊で微小な内部欠陥を可視化できるX線CT装置



### 主な特徴

三次元座標測定機で培われた各軸の制御技術と超高精度位置決めステージ、高解像度フラットパネルデテクタ、ソフトウェアCALYPSO CTを採用するなど、これまでの観察用X線CT装置とは一線を画すMETROTOMシリーズ。

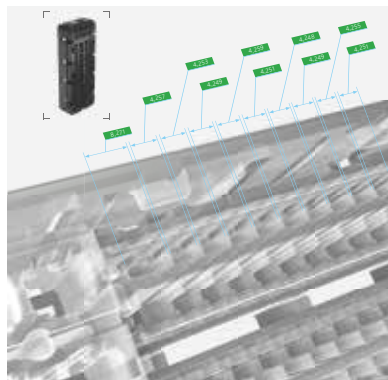
構造解析、機能検査、欠陥解析等の非破壊検査に加え、樹脂成形部品やアルミダイカスト等、複雑な工業製品の内部形状の構造比較や内外寸法の高精度な計測まで、幅広く最適なソリューションを提案します。



自動車のシートベルトのバックル用ボタン

#### 形状比較

3DCADモデルとの寸法誤差を3D表示し、視覚的な評価を可能にします。



ベースプラグの測定

#### 寸法測定・幾何公差評価

CALYPSOによる直感的な操作で寸法評価が可能。測定精度はドイツ工業規格VDI/VDEに準拠し、精度を保証します。PMI付3DCADモデルがあればプログラミング工数の削減も可能です。



金属製の医療用管体の寸法信頼性および鑄果の有無の解析

#### 非破壊検査・内部観察

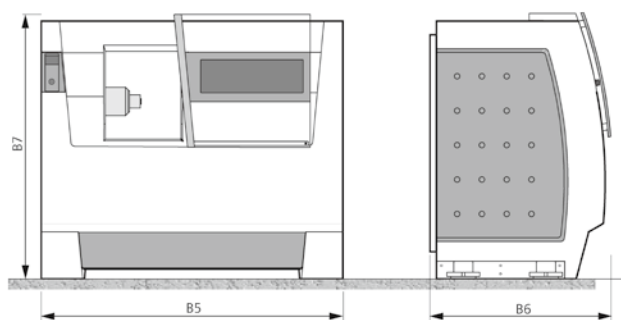
アルミダイカストや鑄物の巣や樹脂成形品の気泡やクラックの確認、組立品の内部や任意の切断面の検査が可能です。

## 仕様

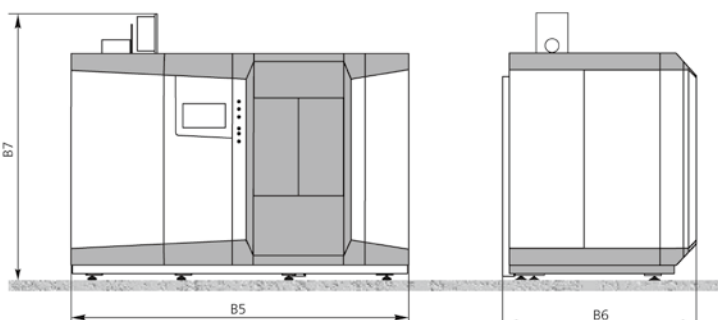
	ZEISS METROTOM 800 130 kV	ZEISS METROTOM 800 225 kV	ZEISS METROTOM 800 225 kV HR	ZEISS METROTOM 1500 225 kV
最大管電圧	130 kV	225 kV		225 kV
最大出力	39 W	500 W		500 W
測定範囲	φ 150 mm、h 170 mm	φ 170 mm、h 150 mm	φ 150 mm、h 170 mm	φ 305 mm、h 260 mm
測定範囲 (Z 軸方向画像結合・ オフセットスキャン時)	φ 275 mm、h 360 mm	φ 300 mm、h 390 mm	φ 275 mm、h 380 mm	φ 570 mm、h 550 mm
最大ワーク重量	5 kg	5 kg		50 kg
ロータリテーブル可動域 (X 軸 x Y 軸 x Z 軸)	700 mm x 270 mm x 270 mm	700 mm x 270 mm x 270 mm		1033 mm x 300 mm x 395 mm
デテクタ	195 mm x 243 mm (1536 x 1920 ピクセル)	200 mm x 200 mm (1024 x 1024 ピクセル)	195 mm x 243 mm (1536 x 1920 ピクセル)	400 mm x 400 mm (2048 x 2048 ピクセル)
測定精度 (VDI/VDE2630 準拠)	E : 6.9 μm + L/100 SD : 2.9 μm + L/100 PS : 3 μm PF : 4 μm	E : 8 μm + L/100 SD : 4.0 μm + L/100 PS : 3 μm PF : 4 μm		E : 9 μm + L/50 SD : 4.5 μm + L/50 PS : 3 μm PF : 4 μm
使用エア	なし	なし		6 bar-8 bar
使用電源	単相 100 V 最大 2500 VA	三相 400 V 最大 15000 VA		三相 400 V 最大 15000 VA
装置寸法 (本体) (幅 x 奥行き x 高さ)	2190 mm x 1310 mm x 1960 mm	3330 mm x 1900 mm x 2600 mm		4150 mm x 1950 mm x 2650 mm
装置寸法 (コントローラ) (幅 x 奥行き x 高さ)	800 mm x 800 mm x 800 mm	※本体一体型		※本体一体型
測定機重量	本体 : 5700 kg コントローラ : 150 kg	本体 : 5200 kg		本体 : 7400 kg

## 外観図 寸法表

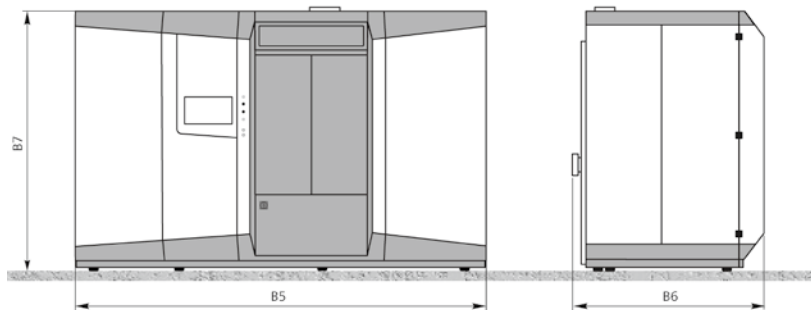
METROTOM 800/130 kV



METROTOM 800/225 kV // 800/225 kV HR



METROTOM 1500/225 kV



METROTOM sizes	Dimensions in mm			Weight in kg
	Overall machine dimensions			
	Width	Length	Height	
	B6	B5	B7	
800/130 kV	1310	2190	1960	5700
800/225 kV // 800/225 kV HR	1900	3330	2420	5200
1500/225 kV	1950	4150	2650	7400