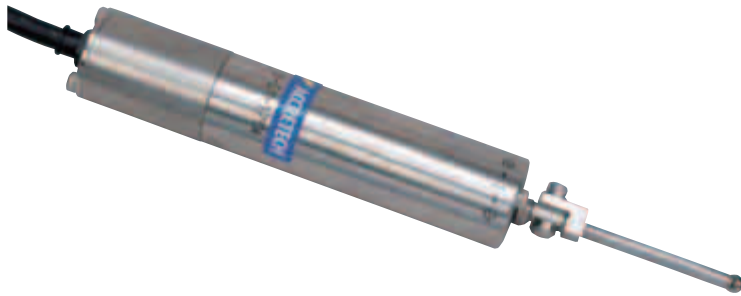


バルコム
PULCOM Γ (E-DT-175A)

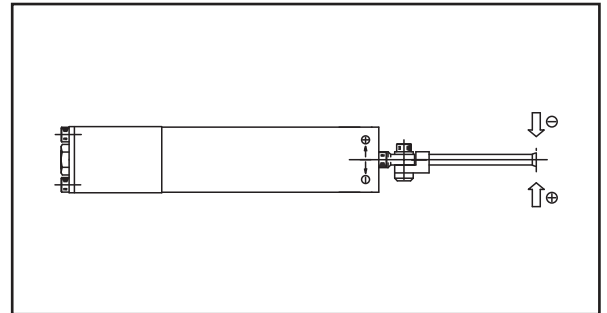
汎用測定ヘッド



■ 使用例

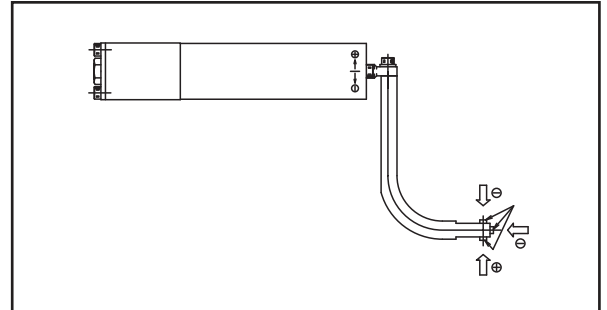
2方向ワーク検出器

楕円形NC旋盤の刃物台に取り付けて加工後のワークに接触させ、検出した値をNC装置で演算することによって、寸法を制御します。



3方向刃先検出器

X、-X、Zの3方向のバイト刃先位置を検出します。正確な位置・摩耗量がNC装置へフィードバックされますから、品質の安定したNC加工ができます。



仕様

型式	E-DT-175A
名称	2方向ワーク検出器
ストローク	±2.0mm以上
測定力	0.98~1.96N
繰り返し精度	1 μm以下/25回

商品コード	品名
0951071	検出器(E-DT-175A-S30)
0951081	検出器(E-DT-175A-S60)
0074982	2方向フィーラ(A004982)
0074895	3方向フィーラ(A004985)

■ 外観寸法図

