

バルコム PULCOM Σ-Dシステム

インプロセス測定用

■ 特 長

防水性の強化

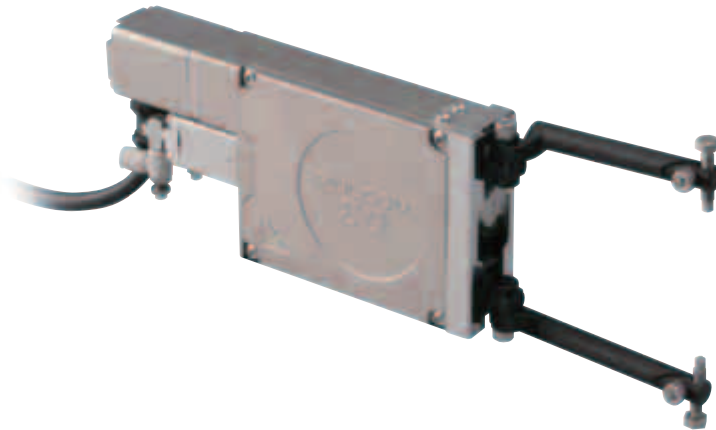
測定ヘッドとアナログケーブルを一体化し、防水性を強化しました。
また、アナログケーブル長を3mに延長。
中継BOXの配置に自由度が増えました。

高測定力

測定力を高めにし、クーラントの影響を受けづらくしました。

高精度、高機能

優れた精度や、広い直線性などは標準のΣ-Dそのままです。



仕様

型式		Σ-D (インプロセス専用)			
主な用途		円筒外径・外幅			
商品コード		4310052	4310053	4310056	4310057
フィンガ長		82mm, 102mm, 112mm, 122mm	132mm, 152mm	82mm, 102mm, 112mm, 122mm	132mm, 152mm
型式	垂直面内	E-TD-4362	E-TD-4363	-	-
	水平面内	-	-	E-TD-4366	E-TD-4367
対応径差(連続測定範囲)		25mm			
測定範囲	標準	φ4~φ76.5			
	オプション	標準を超える測定範囲はご相談ください。			
繰り返し精度(標準測定範囲)		0.4 μm / 4σ			
測定力		1.4~3.2N			
フロントトラベル(片側)		≥6.5mm			
リトラクト量		≥7.3mm			
広範囲直線性(参考値)		≤0.05%/径差全域 (25mm径差時: 12.5 μm、40mm径差時: 20 μm)			
狭範囲直線性(参考値)		≤0.5% (≤5 μm) / ±500 μm			
フィンガオフセット量		0~8mm (標準8mm) 8mmを超えるオフセットは別途ご相談ください。			
コンタクト半径		≥SR1.5 (コンタクト材質はCPXを使用して下さい)			
防水規格		IP67準拠 (測定ヘッド、中継BOX)			
供給空気圧力		0.35~0.5MPa (複動リトラクトシリンダ用)			
温度範囲		使用温度範囲: 0~40℃ / 保存温度範囲: -30~70℃			
ヘッド重量		約1.4kg			