



スタンダードシリーズ サーフコム

# SURFCOM 2800G

高度な機能と優れた操作性を実現



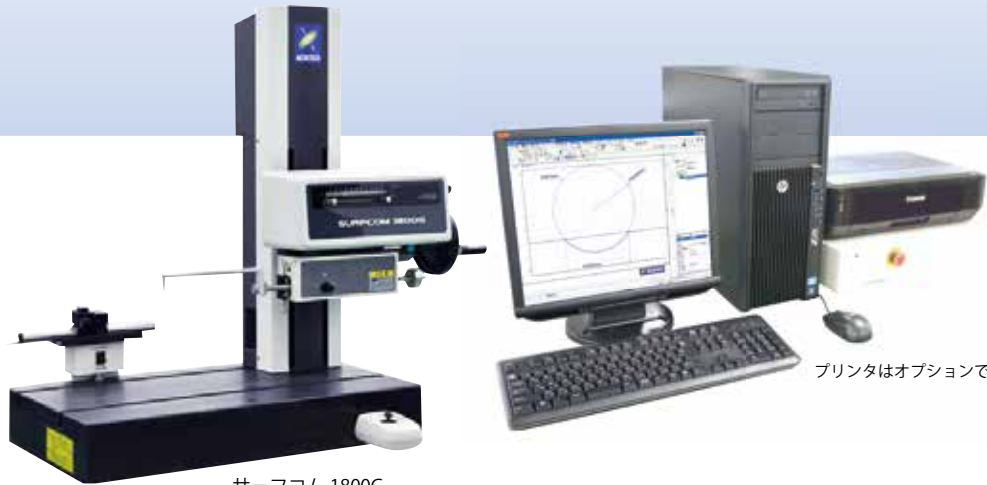
プリンタはオプションです。

サーフコム 2800G

サーフコム

# SURFCOM 1800G

統合測定システムにより粗さ / 輪郭解析が一体化



プリンタはオプションです。

サーフコム 1800G

## AI機能 (粗さ) 特許取得済

測定条件を測定機が自動設定し測定を実行します。

## 自動操作ログ・プレイバック機能 (粗さ / 輪郭)

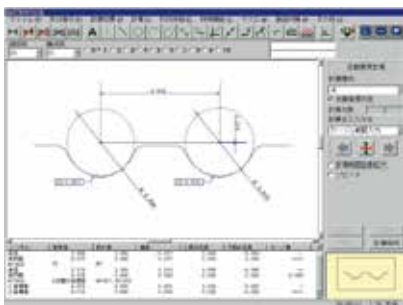
駆動部・コラムの動作を含めた測定・解析の手順を自動記憶し、CNC測定の実行ができます。

## 寸法線表示機能 (輪郭)

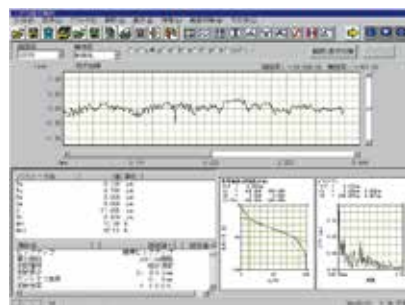
パラメータ・幾何偏差の実測値を図形上に寸法線記入ができます。

## 形状の合成機能を内蔵

触針の持つ角度によって生じる解析範囲の制限を解決します (輪郭)。



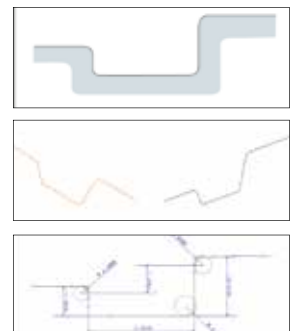
寸法線表示機能 (TIMS)



粗さ解析機能 (TIMS)



通常の測定では、検出器の触針角度により測定角度に制限がありましたが、二つの形状データを合成することにより東京精密は問題を解決しました。



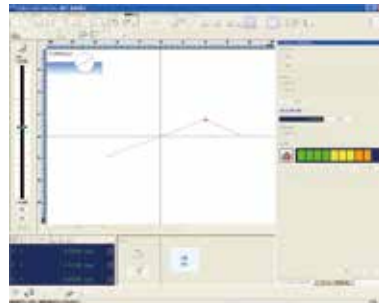
形状合成機能

## ACCTee 測定・解析ソフトウェア

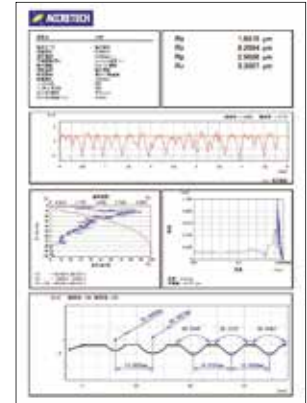
ACCTeeは、操作性を更に向上させた表面粗さ及び輪郭形状の測定・解析を行うソフトウェアです。ガイダンスに従って操作できるウィザードモードやAI機能、自己診断機能、ピークアンドバレー検出機能などの各種サポート機能を装備していますので、測定作業を効率よく行うことが可能です。



粗さ解析機能 (ACCTee)



ピークアンドバレー検出機能 (ACCTee)



印刷データシート

## 仕様

型式		SURFCOM 2800G/1800G									
		-11	-12	-13	-14	-21	-22	-23	-24		
測定範囲		Z軸 (縦方向)	50 mm								
		X軸 (横方向)	100 mm				200 mm				
精度	S1800Gシリーズ	粗さ	測定レンジ	800 μm レンジ ~ 25 μm レンジ (6.4 μm レンジ)*3							
			測定分解能	0.02 μm ~ 0.0004 μm (0.0001 μm)*3							
		輪郭	Z軸指示精度 (縦方向)	± 0.25% (フルスケール)							
			測定分解能	0.1 μm/5 mm レンジ、0.4 μm/20 mm レンジ、1 μm/50 mm レンジ							
	S2800Gシリーズ	粗さ	測定レンジ	800 μm レンジ ~ 25 μm レンジ (6.4 μm レンジ)*3							
			測定分解能	0.02 μm ~ 0.0004 μm (0.0001 μm)*3							
		輪郭	Z軸指示精度 (縦方向)	± (0.8+ 4H /100) μm (H: 測定高さ mm)							
			測定分解能	0.025 μm/フルレンジ							
共通		X軸指示精度 (横方向)	± (1+2L/100) μm (L: 測定長さ mm)								
		測定分解能	0.04 μm								
駆動部		真直度精度	粗さ	0.05+1.5L/1000 μm (L: 測定長さ mm)							
			輪郭	1 μm/100 mm				2 μm/200 mm			
		センシング方式		モアレ縞スケール				リニアスケール			
		測定速度		0.03、0.06、0.15、0.3、0.6、1.5、3、6 mm/s (8速)							
		コラム上下動速度 (Z軸)		—	10 mm/s (3 mm/s) *1			—	10 mm/s (3 mm/s) *1		
検出器	センシング方式	S1800Gシリーズ	粗さ	差動トランス							
			輪郭								
		S2800Gシリーズ	粗さ	差動トランス							
			輪郭								
	粗さ測定用	測定子、測定力	交換式、0.75 mN								
		触針半径 (触針材質)	粗さ測定子: 2 μmR (60° 円錐 ダイヤモンド) うねり測定子: 800 μmR (ルビーボール) 各1本 標準付属								
輪郭測定用	測定子、測定力、機能	交換式、10 mN ~ 30 mN、無段階 (リトラクト機能付き)									
	触針半径 (触針材質)	25 μmR (24° 円錐超硬) 2本 標準付属									
	測定方向、姿勢	引・押方向、上・下方向、最大追従角度: 77°									
稼動範囲		駆動部ストローク	100 mm				200 mm				
		コラム上下動ストローク	250 mm		450 mm		250 mm		450 mm		
石定盤諸元	許容積載質量	寸法	600 × 317 mm			1000 × 450 mm		600 × 317 mm		1000 × 450 mm	
		卓上型除振台 (E-VS-S57B/S58B) 使用時	40 kg	34 kg	25 kg	-	34 kg	28 kg	19 kg	-	
		卓上型大型除振台 (E-VS-S45A) 使用時	50 kg	40 kg	30 kg	90 kg	50 kg	40 kg	30 kg	84 kg	
		除振台 (E-VS-R16B) 使用時	50 kg	40 kg	30 kg	40 kg	50 kg	40 kg	30 kg	34 kg	
		除振台 (E-VS-R21B) 使用時	50 kg	40 kg	30 kg	100 kg	50 kg	40 kg	30 kg	100 kg	
諸元	設置寸法*2	幅	2000 mm			2300 mm		2000 mm		2300 mm	
		奥行き	1000 mm				1000 mm				
		高さ	1700 mm		1900 mm		1700 mm		1900 mm		
	質量	120 kg	125 kg	135 kg	240 kg	125 kg	135 kg	140 kg	245 kg		
	電源、消費電力	単相 AC100 V ± 10% (アース接地を要す)、電源周波数 50 Hz/60 Hz、710 VA									

\*1: J/S操作時

\*2: -11、-12、-13、-21、-22、-23は、オプションの架台(E-VS-S13A)と卓上型除振台(E-VS-S57B)及びシステムラック(E-DK-S24A)を含めた概算寸法です。-14、-24は、オプションの大型除振台(E-VS-R16B)及びシステムラック(E-DK-S24A)を含めた概算寸法です。

\*3: 高倍率ピックアップ使用時の値です。