



2006年3月期

決算説明会参考資料

目次

I. 連結

1. 決算
2. 部門別売上高
3. 受注残高
4. 試験研究費、設備投資、減価償却
5. 総資産、株主資本
6. 1株当たり指標、ROE
7. 受注高四半期推移
8. 売上高四半期推移

II. 個別

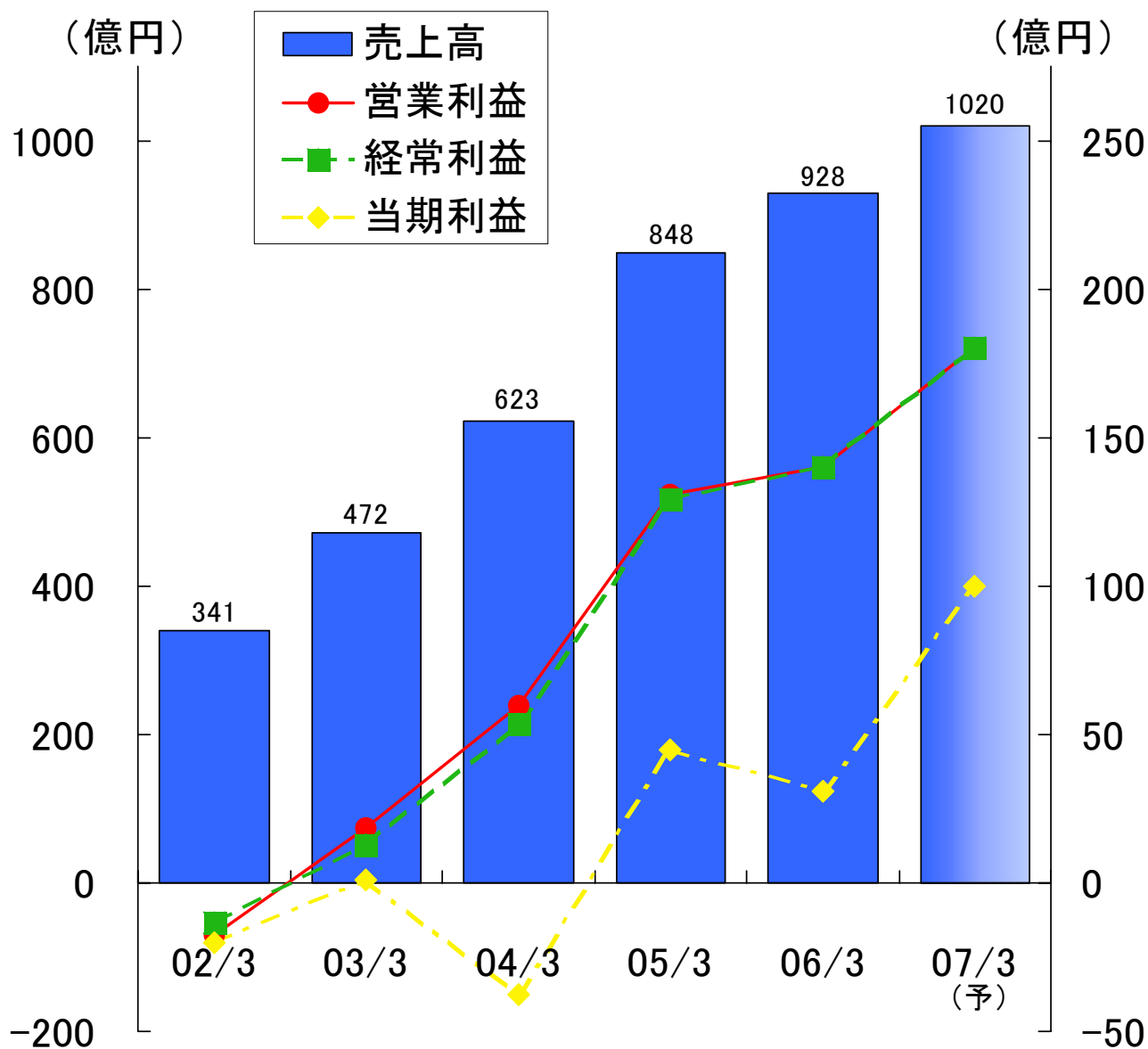
1. 決算
2. 部門別売上高
3. 受注残高
4. 試験研究費、設備投資、減価償却
5. 総資産、株主資本
6. 1株当たり指標、ROE
7. 受注高四半期推移
8. 売上高四半期推移

2006年5月17日

1. 決算(連結)



	2002/3	2003/3	2004/3	2005/3	2006/3	中間 2006/9(予)	通期 2007/3(予)
売上高	34,064	47,171	62,324	84,750	92,845	51,000	102,000
営業利益	△ 1,757	1,860	5,947	13,051	13,991	9,000	18,000
経常利益	△ 1,336	1,259	5,328	12,885	14,031	9,000	18,000
当期利益	△ 2,026	74	△ 3,783	4,459	3,125	5,000	10,000



2. 部門別売上(連結)

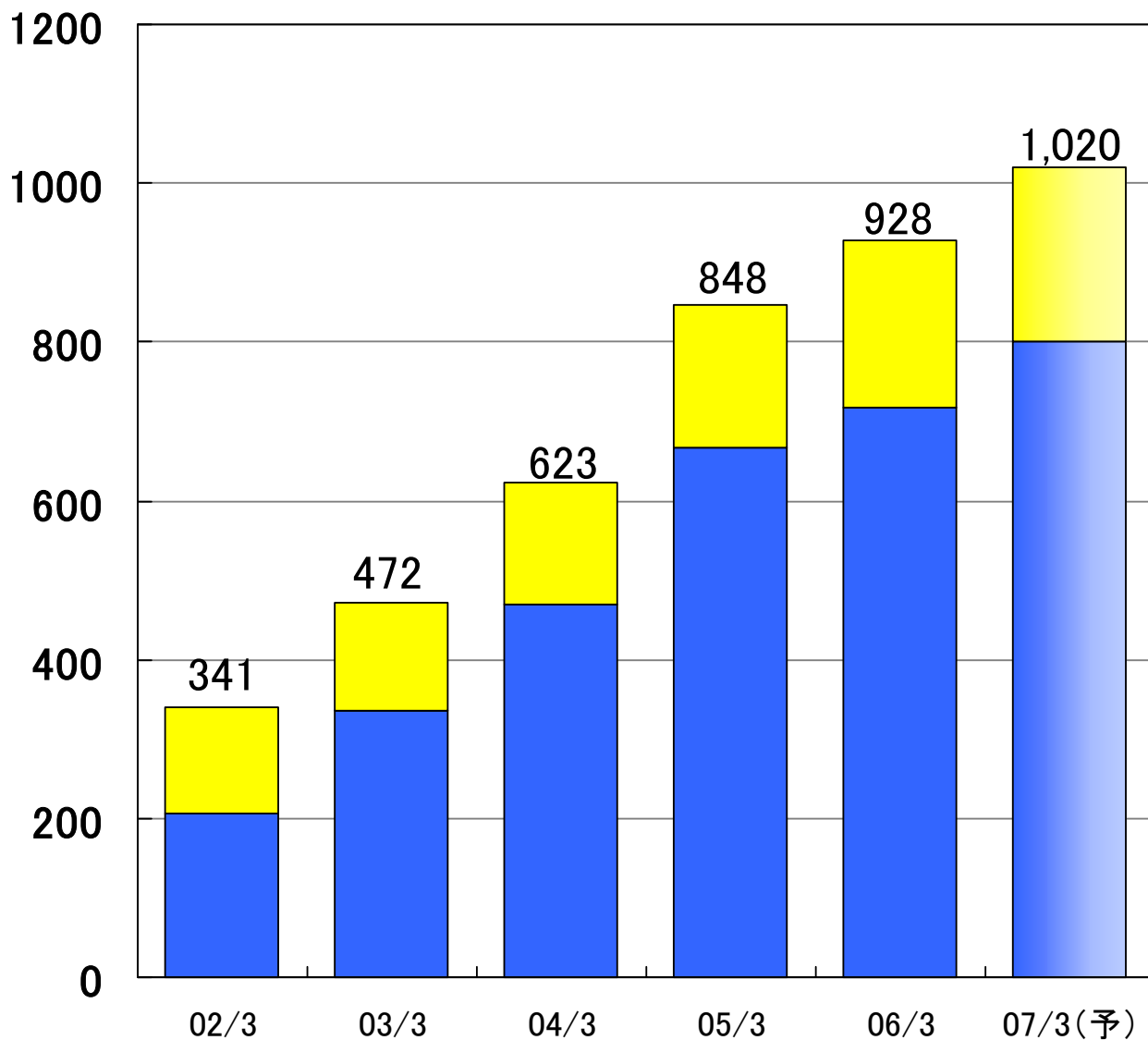


	2002/3	2003/3	2004/3	2005/3	2006/3	中間 2006/9(予)	通期 2007/3(予)
半導体製造装置	20,607	33,561	47,045	66,669	71,825	40,000	80,000
計測機器	13,457	13,610	15,279	18,081	21,020	11,000	22,000
合計	34,064	47,171	62,325	84,750	92,845	51,000	102,000

(億円)

■ 半導体製造装置

■ 計測機器

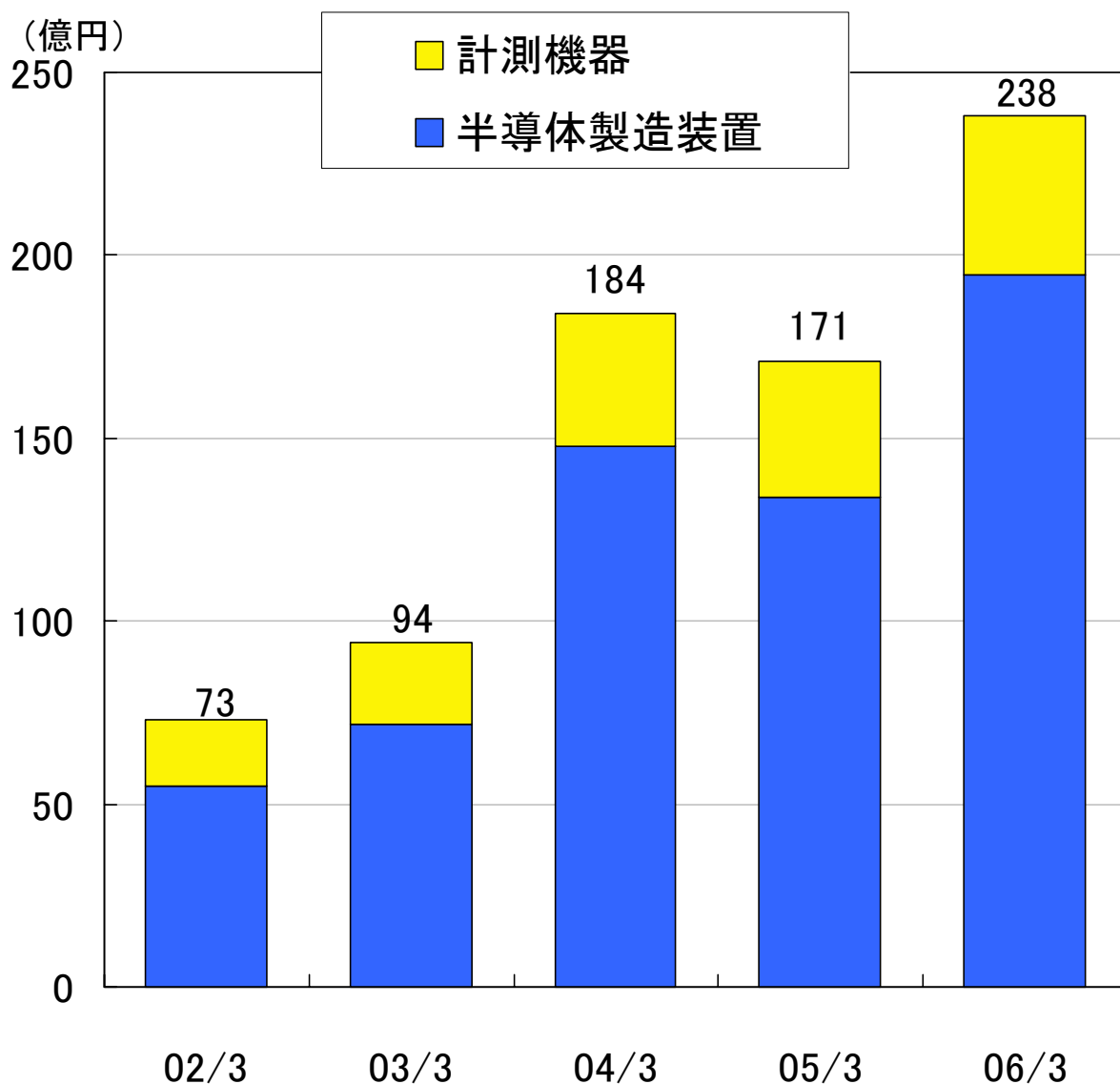


3. 受注残高(連結)



(百万円)

	2002/3	2003/3	2004/3	2005/3	2006/3
半導体製造装置	5,533	7,212	14,821	13,401	19,450
計測機器	1,810	2,207	3,565	3,691	4,355
合計	7,344	9,420	18,386	17,092	23,805

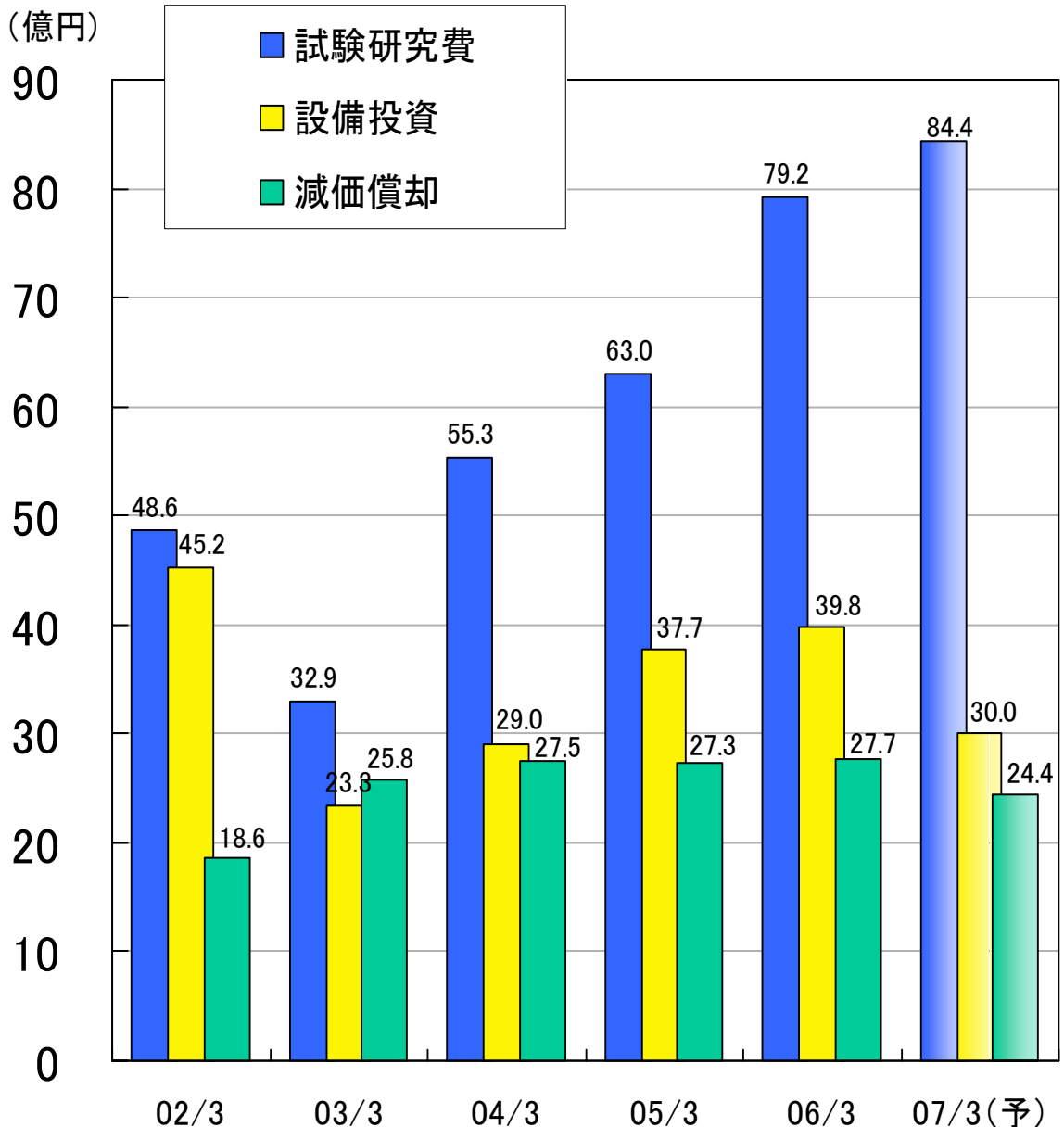


4. 試験研究費、設備投資、減価償却 (連結)



(百万円)

	2002/3	2003/3	2004/3	2005/3	2006/3	2007/3(予)
試験研究費	4,860	3,291	5,531	6,301	7,920	8,440
設備投資	4,521	2,333	2,904	3,771	3,978	3,000
減価償却	1,860	2,579	2,749	2,732	2,768	2,440

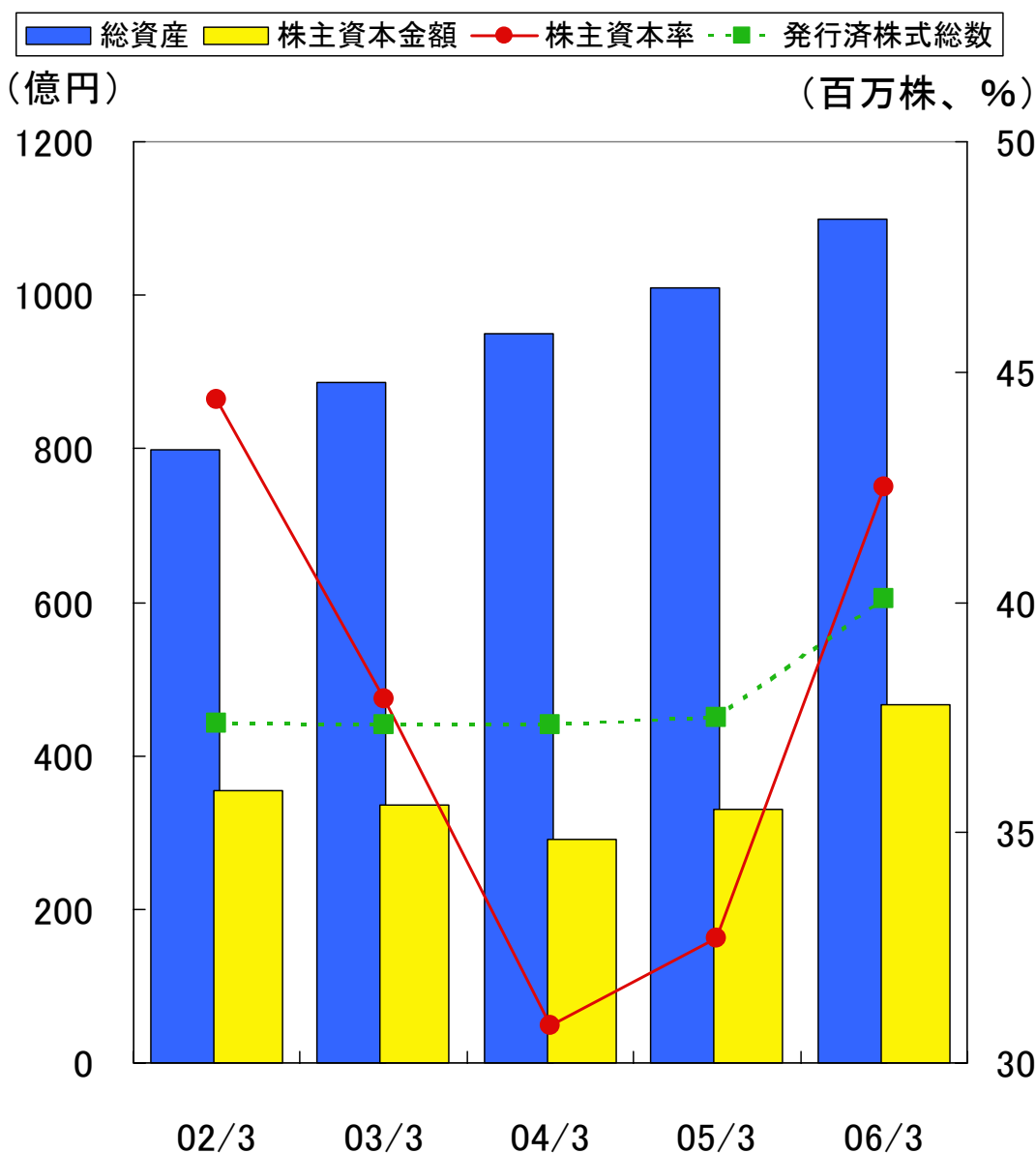


5. 総資産、株主資本(連結)



(百万円、株)

	2002/3	2003/3	2004/3	2005/3	2006/3
総資産	79,865	88,669	94,893	100,993	109,875
株主資本金額	35,423	33,645	29,183	33,003	46,703
発行済み株式総数	37,370,643	37,355,873	37,354,830	37,495,725	40,073,746
株主資本率	44.4%	37.9%	30.8%	32.7%	42.5%

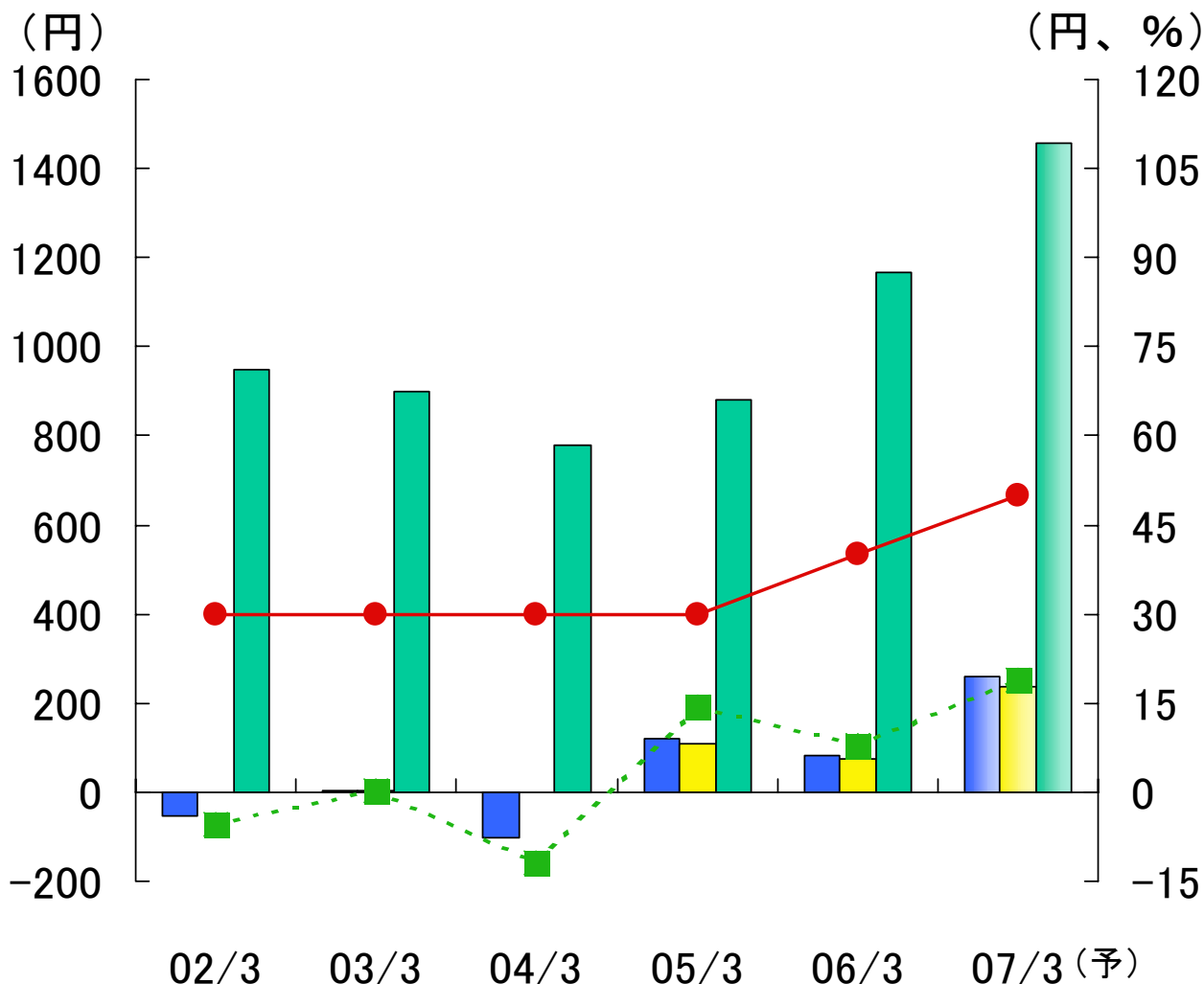
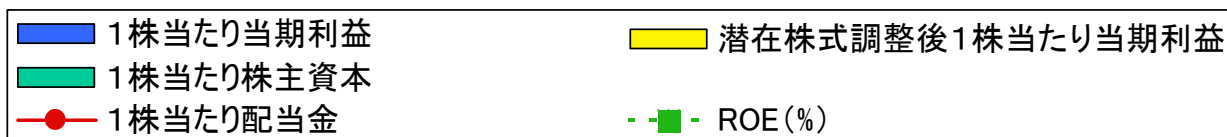


6. 1株当たり指標、ROE(連結)



(株、円)

	2002/3	2003/3	2004/3	2005/3	2006/3	2007/3(予)
発行済株式総数	37,370,643	37,355,873	37,354,830	37,495,725	40,073,746	40,073,746
一株当たり当期利益	△ 54.21	1.64	△ 101.67	118.82	80.77	259.26
潜在株式調整後一株当たり当期利益	-	1.64	-	108.75	74.02	237.59
一株当たり株主資本	947.90	900.32	780.87	879.93	1,165.07	1,456.95
一株当たり配当金	30	30	30	30	40	50
ROE(%)	△ 5.5%	0.2%	△ 12.0%	14.3%	7.8%	19.0%



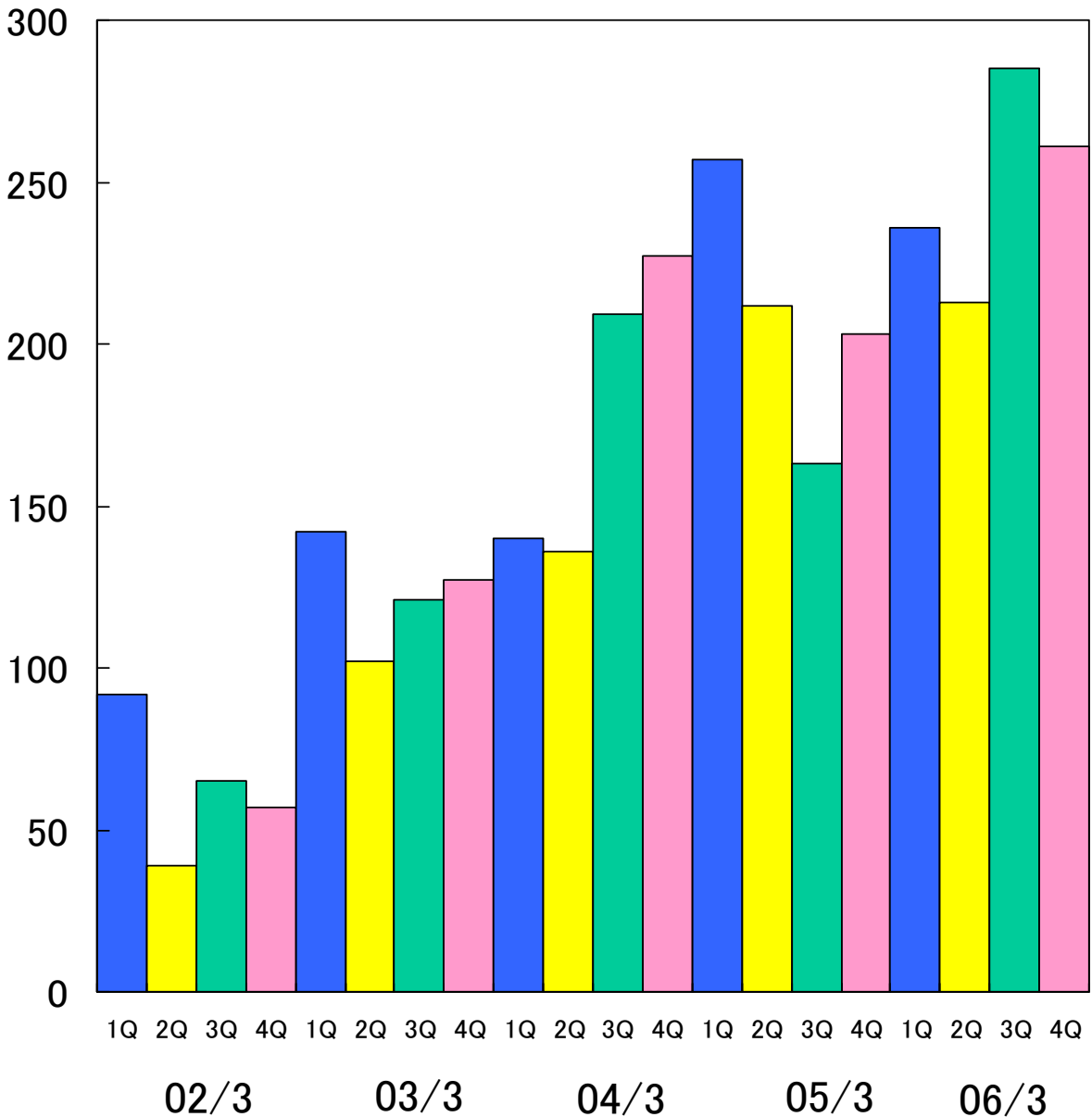
7. 受注高四半期推移(連結)



(百万円)

	2002/3	2003/3	2004/3	2005/3	2006/3
1Q	9,161	14,220	14,062	25,740	23,637
2Q	3,855	10,234	13,631	21,189	21,320
3Q	6,530	12,101	20,851	16,267	28,453
4Q	5,723	12,693	22,744	20,260	26,148

(億円)



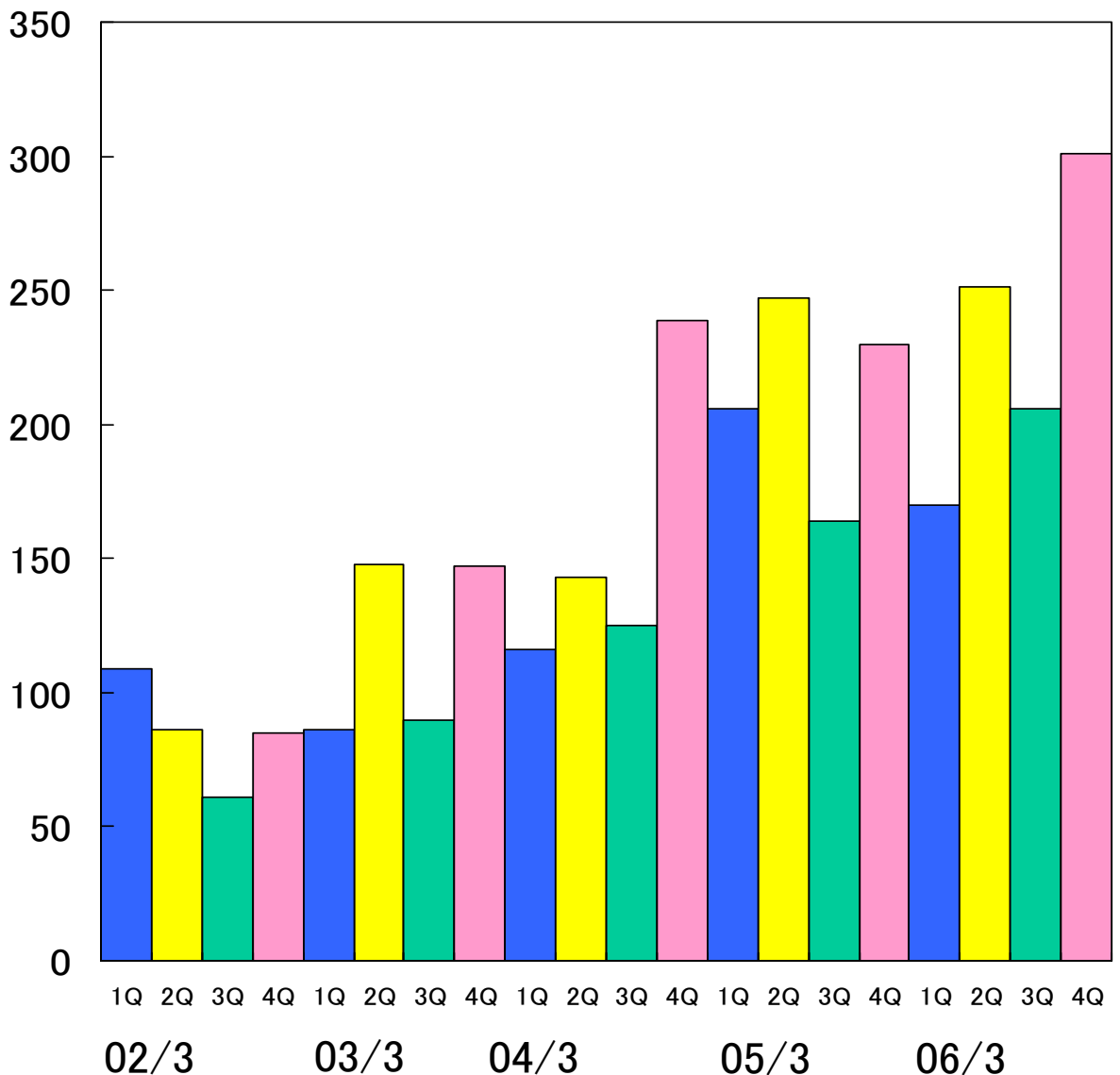
8. 売上高四半期推移(連結)



(百万円)

	2002/3	2003/3	2004/3	2005/3	2006/3
1Q	10,926	8,562	11,586	20,637	16,987
2Q	8,581	14,832	14,323	24,704	25,097
3Q	6,091	9,049	12,502	16,395	20,637
4Q	8,467	14,729	23,914	23,014	30,124

(億円)

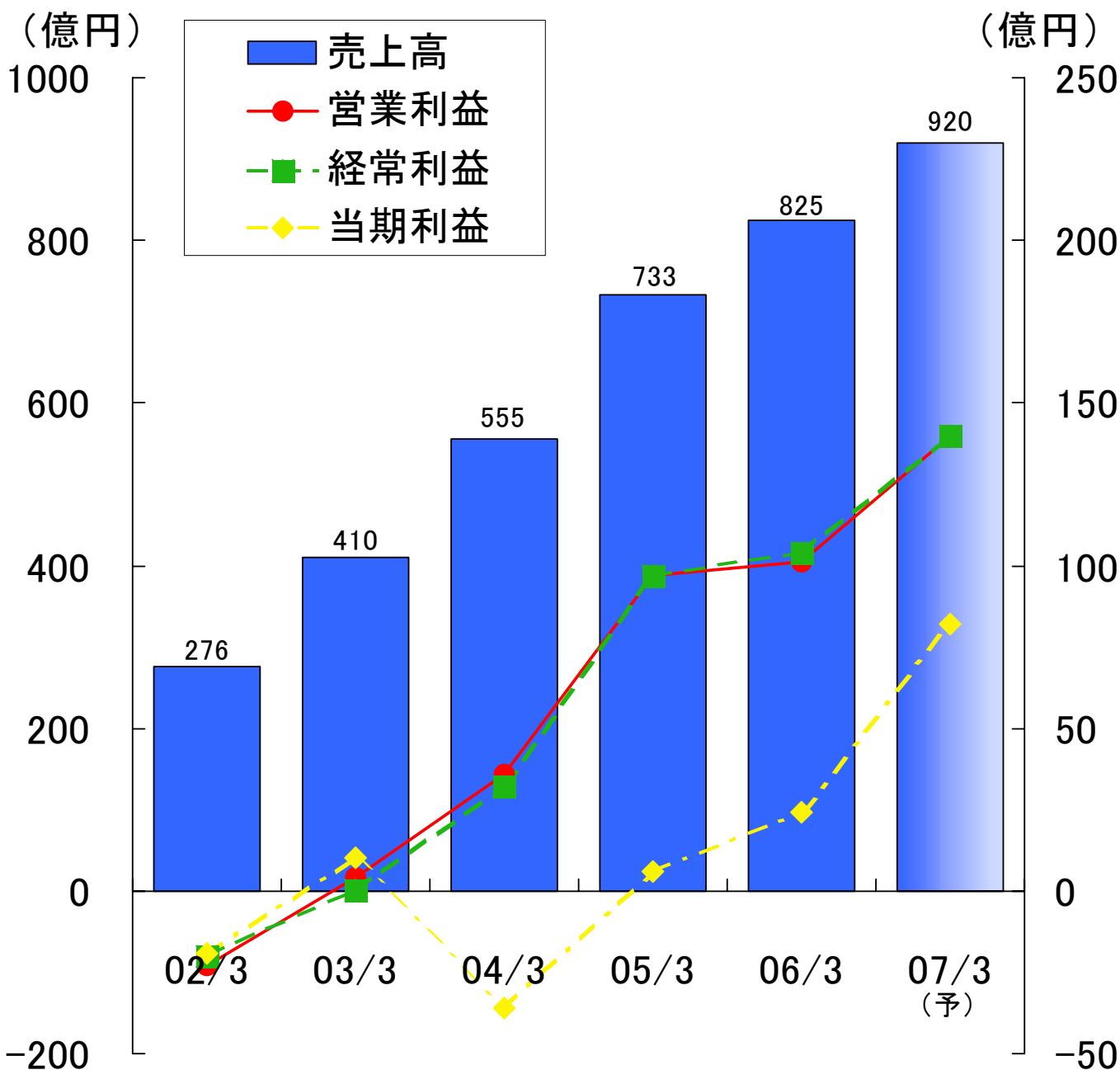


1. 決算(個別)



(百万円)

	2002/3	2003/3	2004/3	2005/3	2006/3	中間 2006/9(予)	通期 2007/3(予)
売上高	27,643	40,996	55,549	73,337	82,540	46,000	92,000
営業利益	△ 2,304	406	3,616	9,724	10,136	7,000	14,000
経常利益	△ 1,968	54	3,243	9,677	10,423	7,000	14,000
当期利益	△ 1,850	1,032	△ 3,592	605	2,414	4,100	8,200



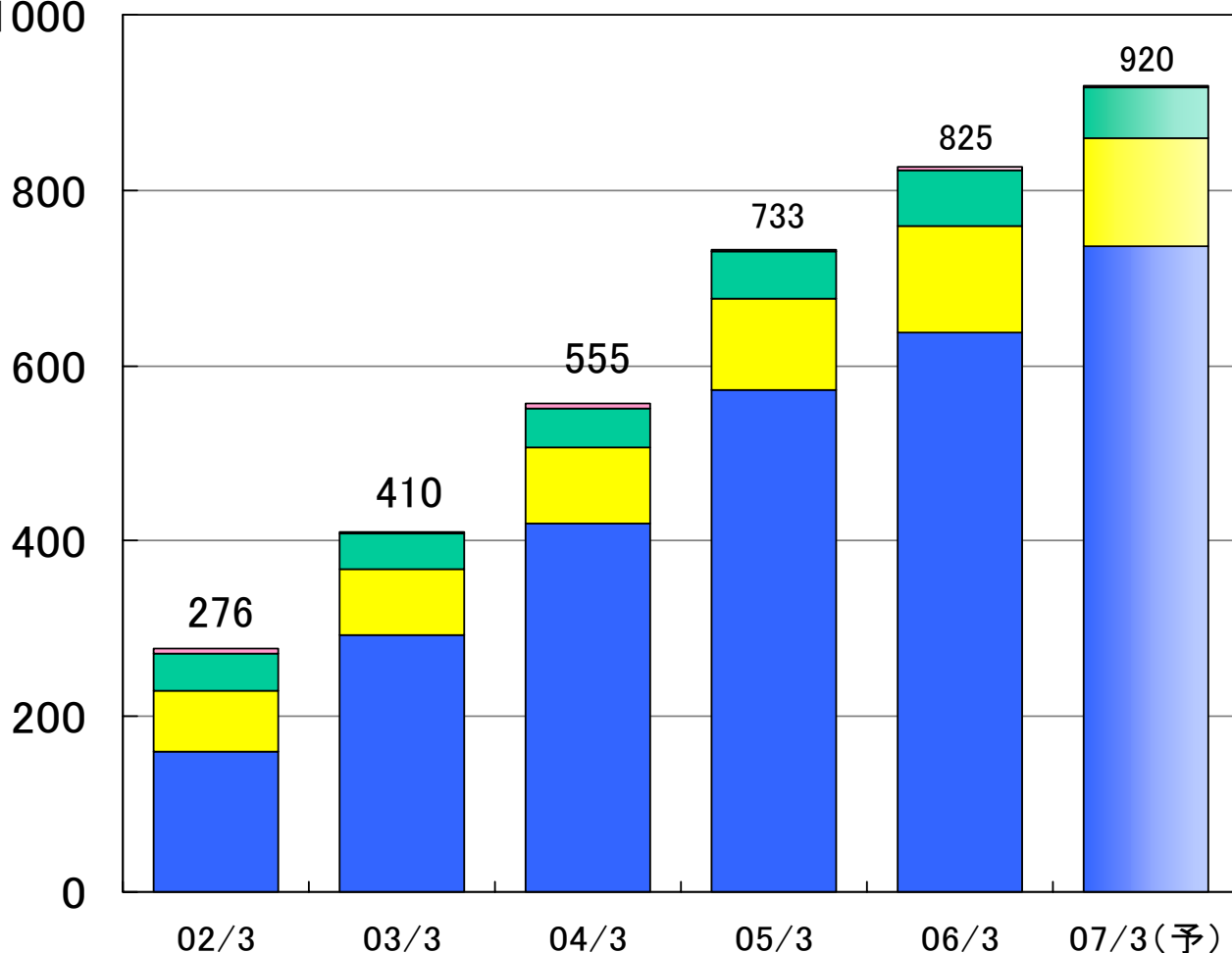
2. 部門別売上(個別)



	2002/3	2003/3	2004/3	2005/3	2006/3	中間 2006/9(予)	通期 2007/3(予)
半導体製造装置	15,897	29,154	42,114	57,335	63,788	36,800	73,600
(輸出)	(8,240)	(17,037)	(24,351)	(34,520)	(38,881)	-	-
計測機器	6,969	7,631	8,513	10,257	12,117	6,200	12,400
(輸出)	(1,083)	(1,446)	(1,487)	(1,959)	(2,082)	-	-
自動計測機器	4,278	3,959	4,559	5,442	6,266	2,900	5,800
(輸出)	(283)	(256)	(242)	(380)	(299)	-	-
その他	498	251	362	303	368	100	200
(輸出)	(43)	(28)	(17)	(25)	(31)	-	-
合計	27,643	40,996	55,549	73,337	82,540	46,000	92,000
(輸出合計)	(9,651)	(18,768)	(26,097)	(36,884)	(41,294)	-	-

■ 半導体製造装置
 ■ 計測機器
 ■ 自動計測機器
 ■ その他

(億円)
1000



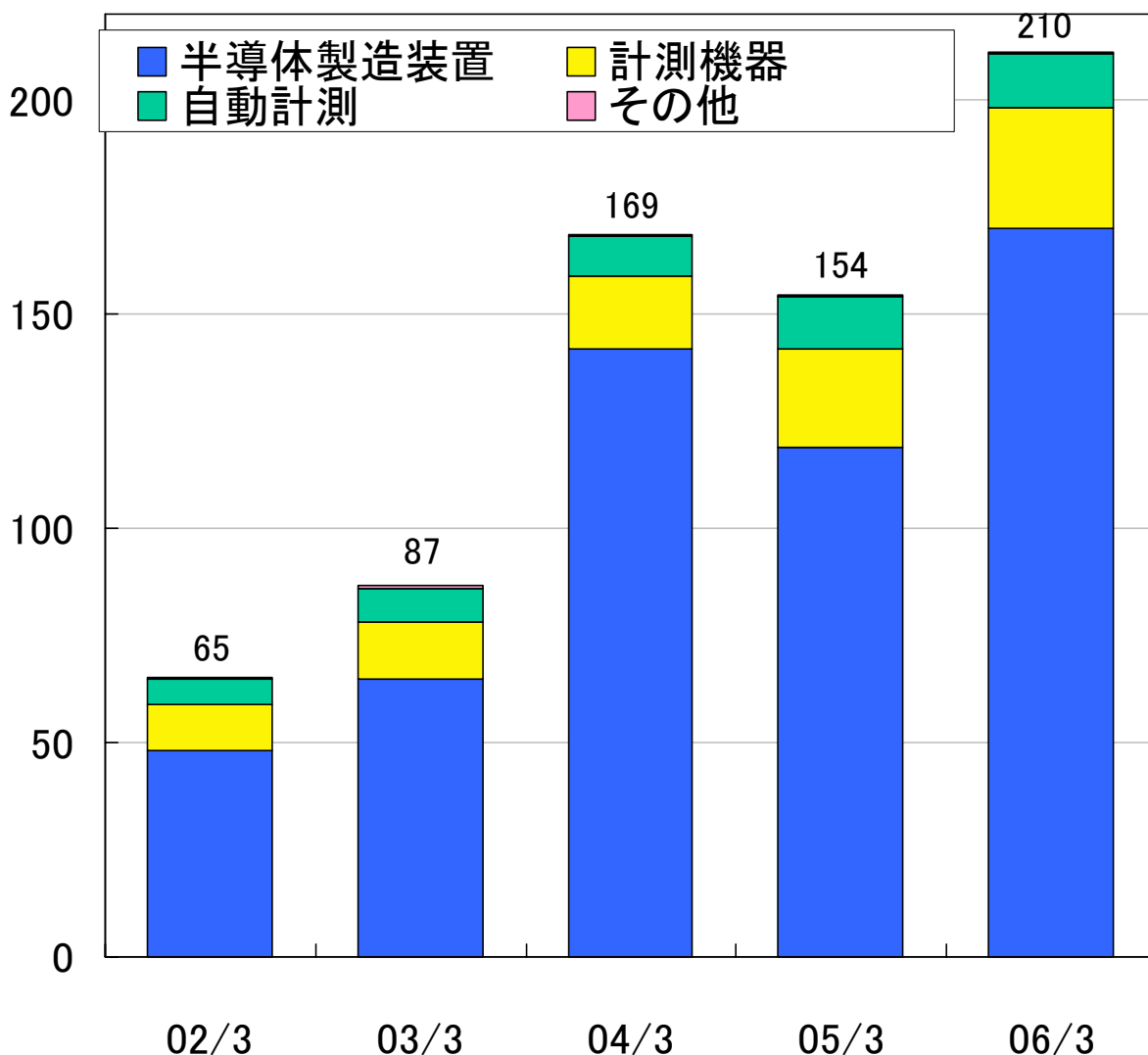
3. 受注残高(個別)



(百万円)

	2002/3	2003/3	2004/3	2005/3	2006/3
半導体製造装置	4,838	6,524	14,237	11,884	16,968
計測機器	1,092	1,325	1,713	2,276	2,769
自動計測機器	576	806	875	1,207	1,285
その他	16	51	37	43	23
合計	6,523	8,708	16,863	15,410	21,045

(億円)

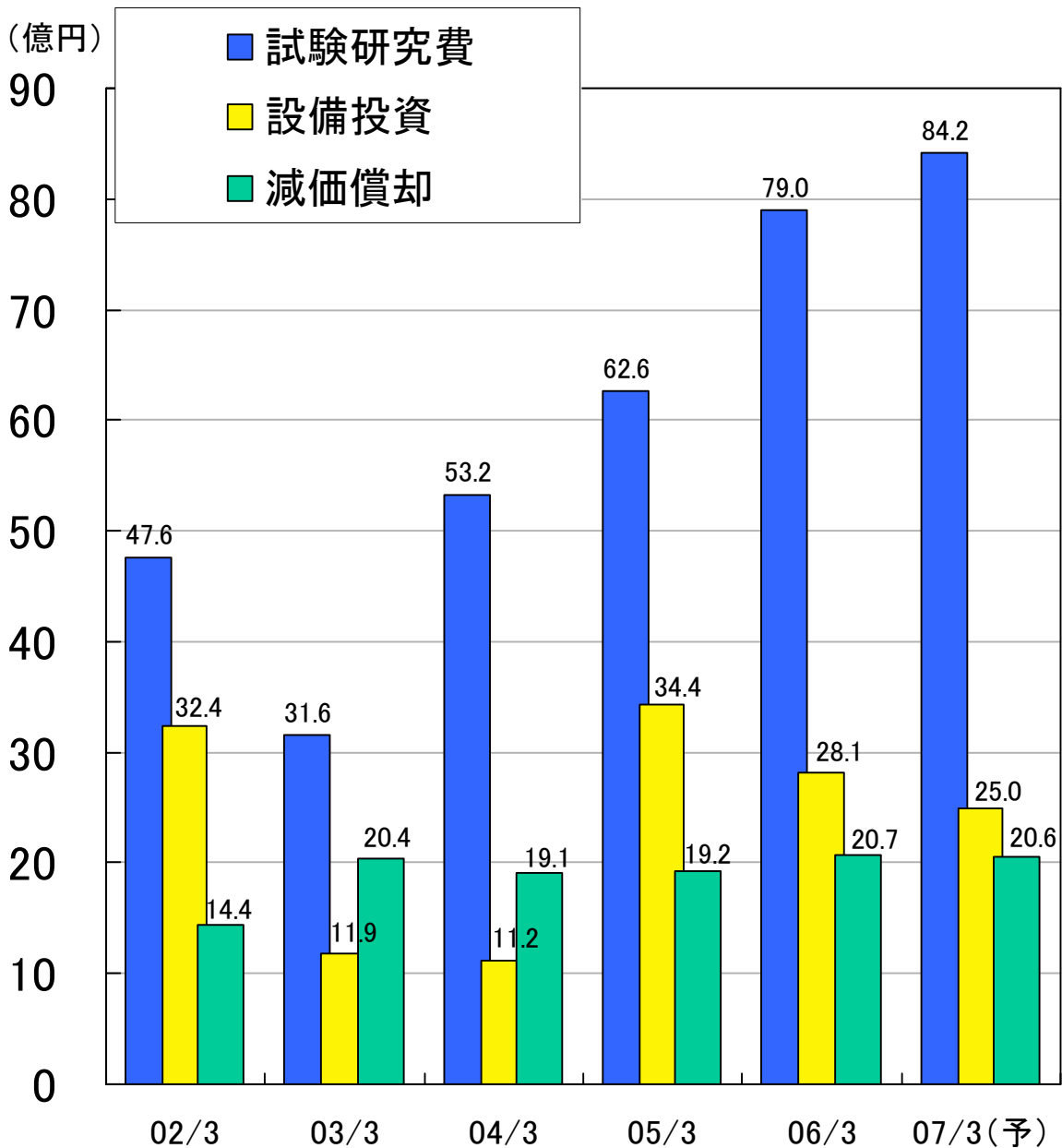


4. 試験研究費、設備投資、減価償却 (個別)



(百万円)

	2002/3	2003/3	2004/3	2005/3	2006/3	2007/3(予)
試験研究費	4,758	3,156	5,321	6,263	7,904	8,420
設備投資	3,242	1,186	1,124	3,435	2,814	2,500
減価償却	1,441	2,042	1,907	1,922	2,065	2,060



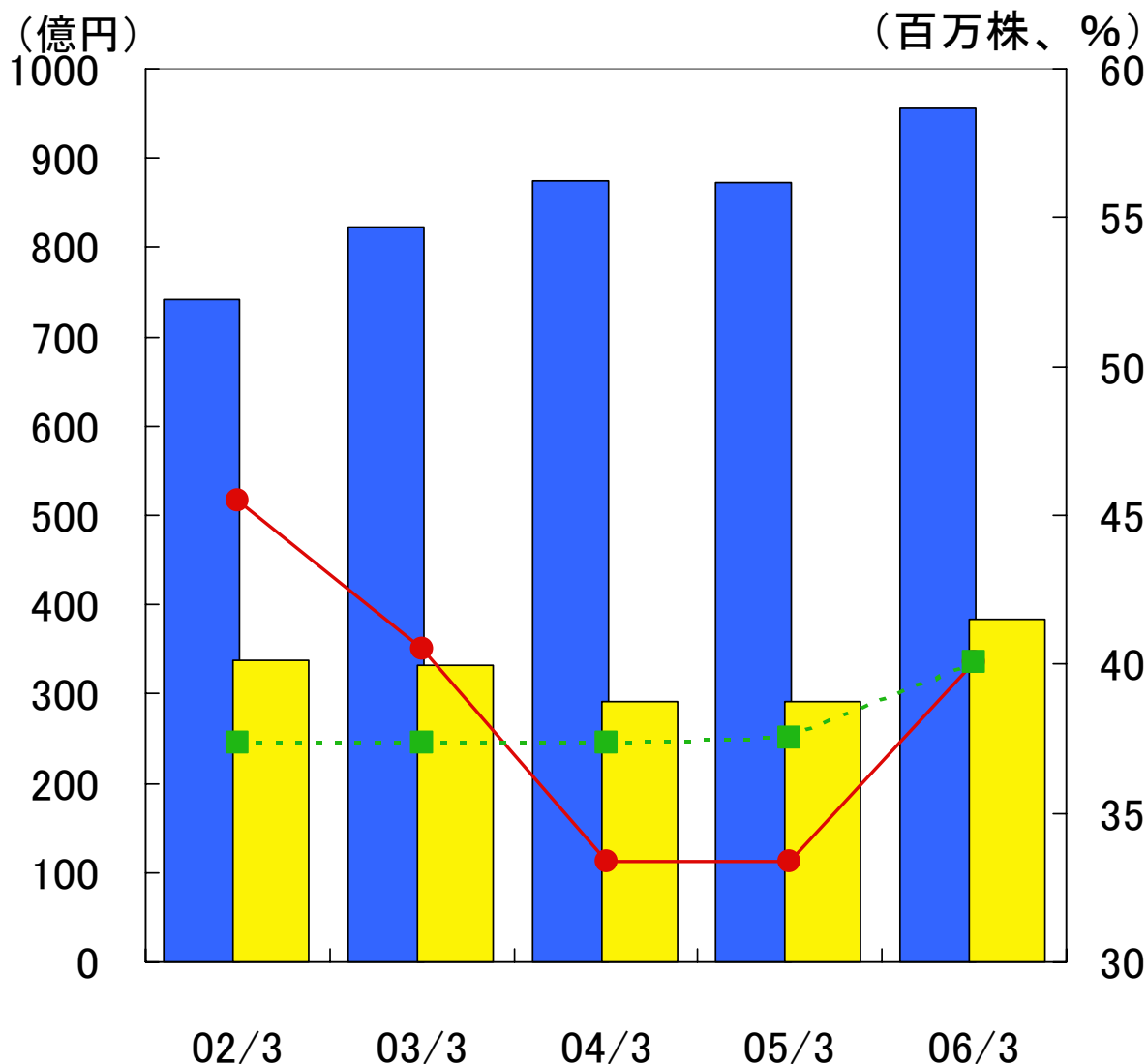
5. 総資産、株主資本(個別)



(百万円、株)

	2002/3	2003/3	2004/3	2005/3	2006/3
総資産	74,130	82,163	87,385	87,161	95,589
株主資本金額	33,752	33,247	29,204	29,088	38,295
発行済み株式総数	37,370,643	37,355,873	37,354,830	37,495,725	40,073,746
株主資本率	45.5%	40.5%	33.4%	33.4%	40.1%

■ 総資産
 ■ 株主資本金額
 ● 株主資本率
 ■ 発行済株式総数

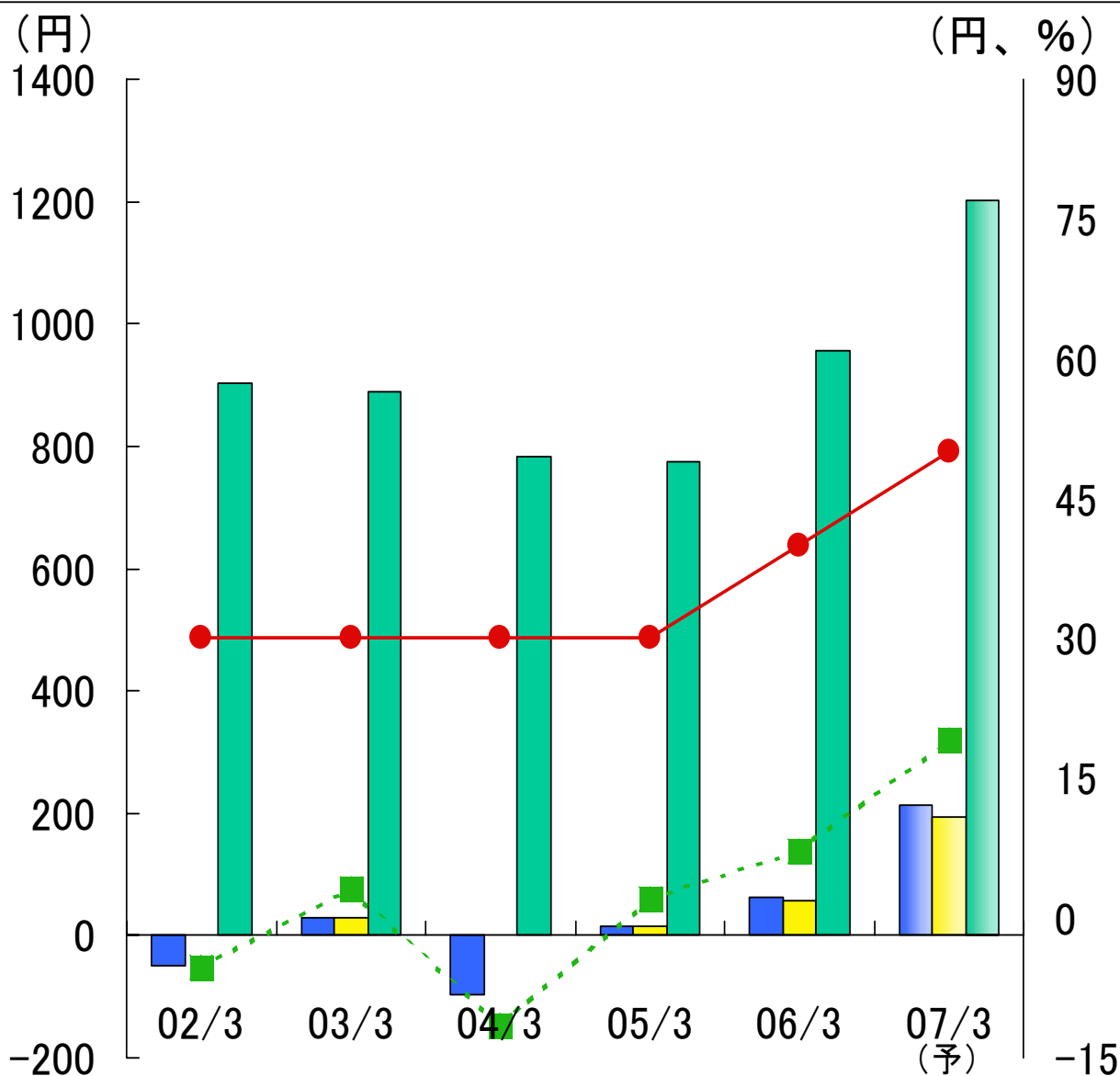


6. 1株当たり指標、ROE(個別)



(株、円)

	2002/3	2003/3	2004/3	2005/3	2006/3	2007/3(予)
発行済株式総数	37,370,643	37,355,873	37,354,830	37,495,725	40,073,746	40,073,746
一株当たり当期利益	△ 49.50	27.63	△ 96.16	16.16	62.67	212.83
潜在株式調整後一株当たり当期利益	-	27.59	-	14.79	57.43	195.05
一株当たり株主資本	903.17	890.03	781.80	775.78	955.63	1,202.78
一株当たり配当金	30	30	30	30	40	50
ROE(%)	△ 5.2%	3.1%	△ 11.5%	2.1%	7.2%	19.0%



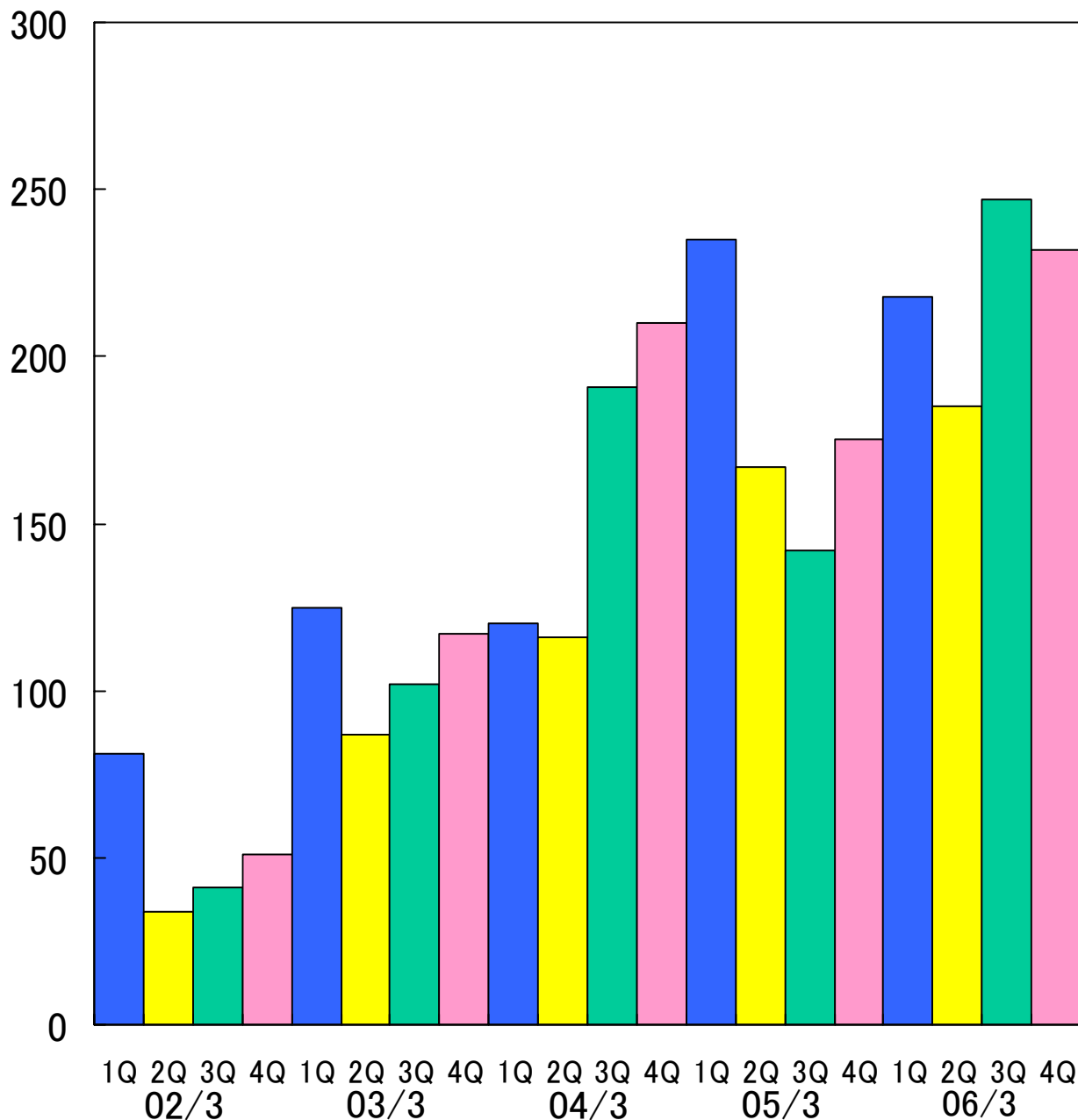
7. 受注高四半期推移(個別)



(百万円)

	2002/3	2003/3	2004/3	2005/3	2006/3
1Q	8,085	12,537	11,959	23,455	21,797
2Q	3,408	8,695	11,617	16,652	18,541
3Q	4,050	10,220	19,086	14,236	24,662
4Q	5,056	11,730	21,041	17,541	23,175

(億円)



8. 売上高四半期推移(個別)



(百万円)

	2002/3	2003/3	2004/3	2005/3	2006/3
1Q	9,070	6,673	10,417	17,736	14,812
2Q	7,106	12,877	12,688	21,770	22,747
3Q	4,490	7,706	10,692	13,550	18,282
4Q	6,977	13,741	21,752	20,281	26,699

(億円)

