



2011年3月期(2010年度) 第2四半期決算説明会

2010年11月10日
株式会社 東京精密



将来の事象に係わる記述に関する注意

- ◆ 本プレゼンテーション資料及び当社代表者が口頭にて提供する情報は、現時点で入手可能な情報をもとに、当社が合理的であると判断した一定の前提に基づいております。
- ◆ これらは、市況、競争状況、半導体業界ならびに自動車関連業界等の世界的な状況を含む多くの不確実な要因の影響を受けます。
- ◆ 従いまして、実際の今後の当社の業績が、本プレゼンテーションにおける記述、情報と大きく異なる場合がありますことをご承知おき下さい。



第2四半期(累計)業績

単位: 億円	09年度		10年度		
	上期	下期	上期	09年下期比	前年同期比
売上高	115	193	235	+22%	+105%
半導体	70	135	167	+23%	+141%
計測	45	57	68	+19%	+51%
営業利益	△20	4	29	+567%	-
半導体	△21	△3	16	-	-
同率	-	-	10%	-	-
計測	1	8	13	+62%	+929%
同率	3%	14%	19%	-	-
経常利益	△24	5	22	+341%	-
当期利益	△38	3	23	+688%	-



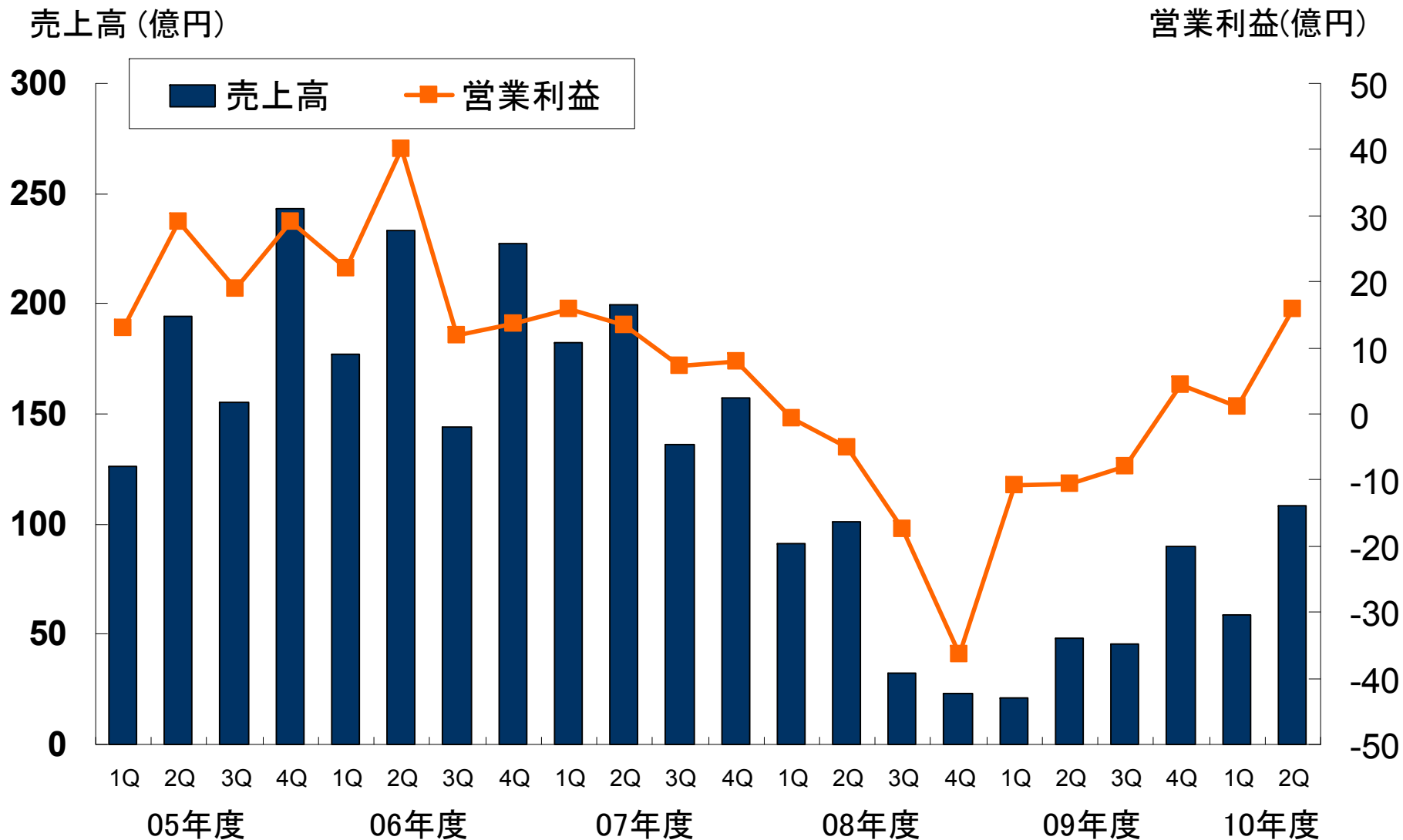
第2四半期実績

単位: 億円

	09年度				10年度		
	1Q	2Q	3Q	4Q	1Q	2Q	前年 同期比
売上高	42	73	67	126	88	147	+102%
半導体	21	48	45	90	59	108	+124%
計測	20	25	22	36	29	39	+60%
営業利益	△12	△8	△6	10	6	23	-
半導体	△11	△10	△8	4	1	15	-
同率	-	-	-	5%	2%	15%	-
計測	△1	2	2	6	5	8	+209%
同率	-	10%	9%	17%	16%	20%	-
経常利益	△12	△12	△6	11	3	19	-
当期利益	△17	△21	△7	10	7	16	-

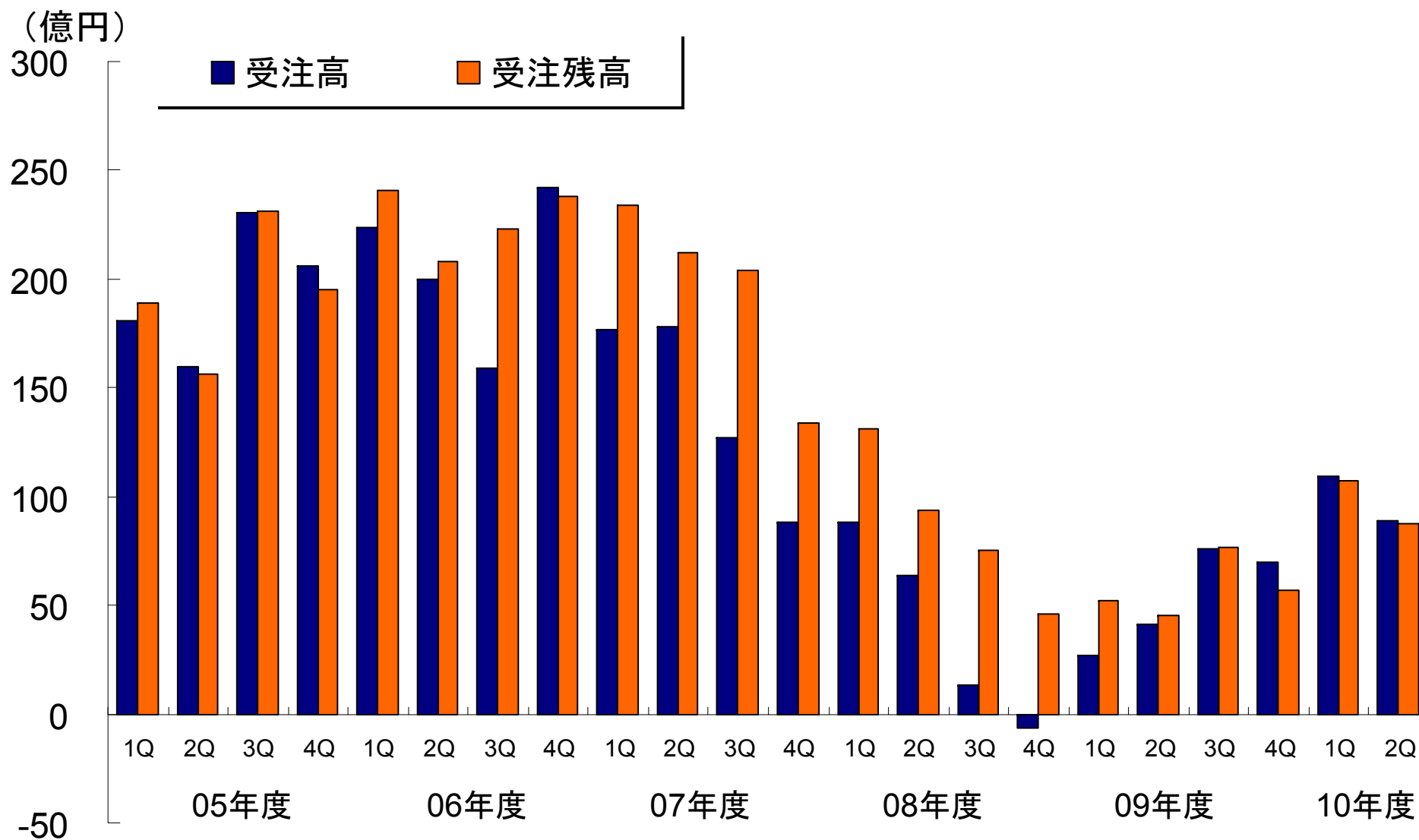


売上・利益推移(半導体事業)



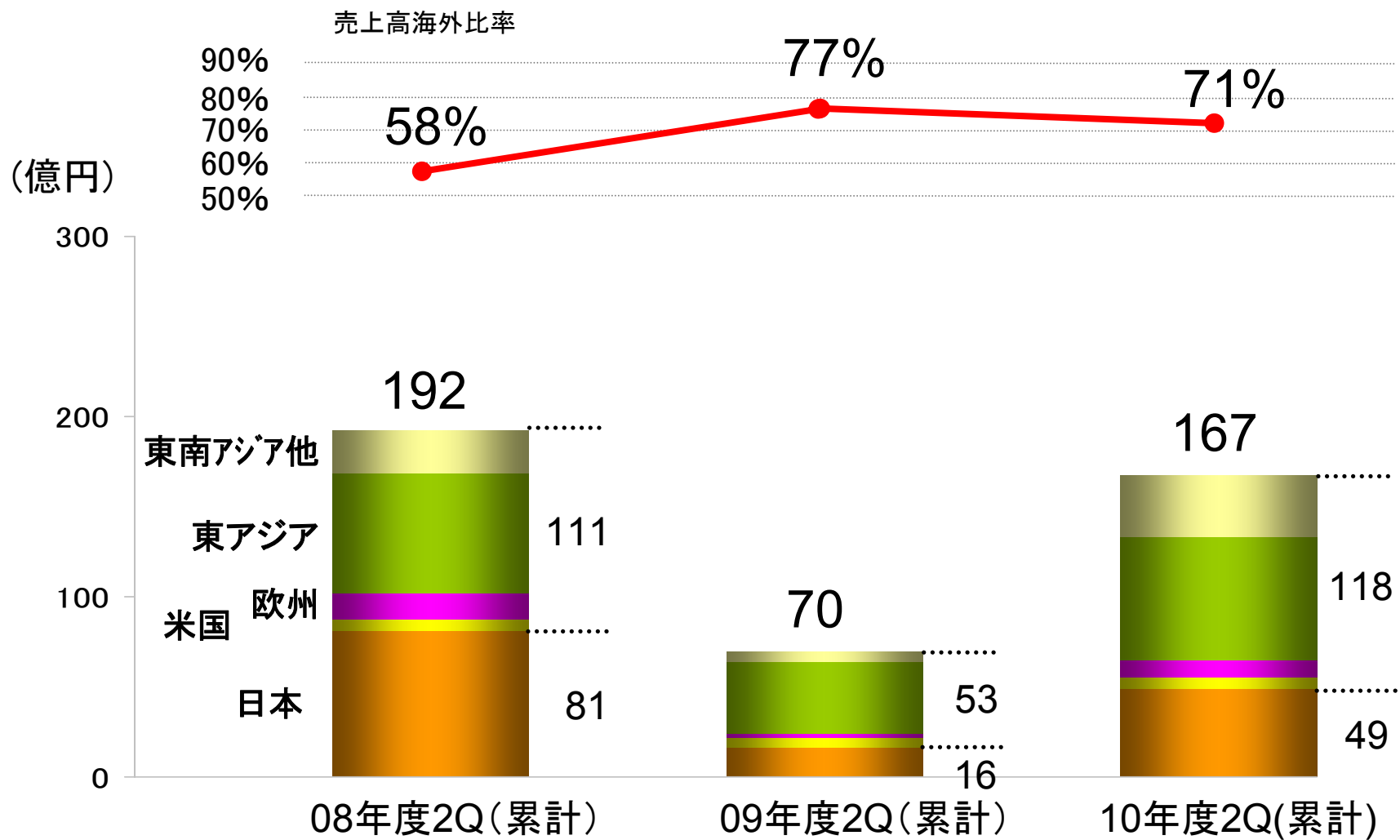


受注推移(半導体事業)



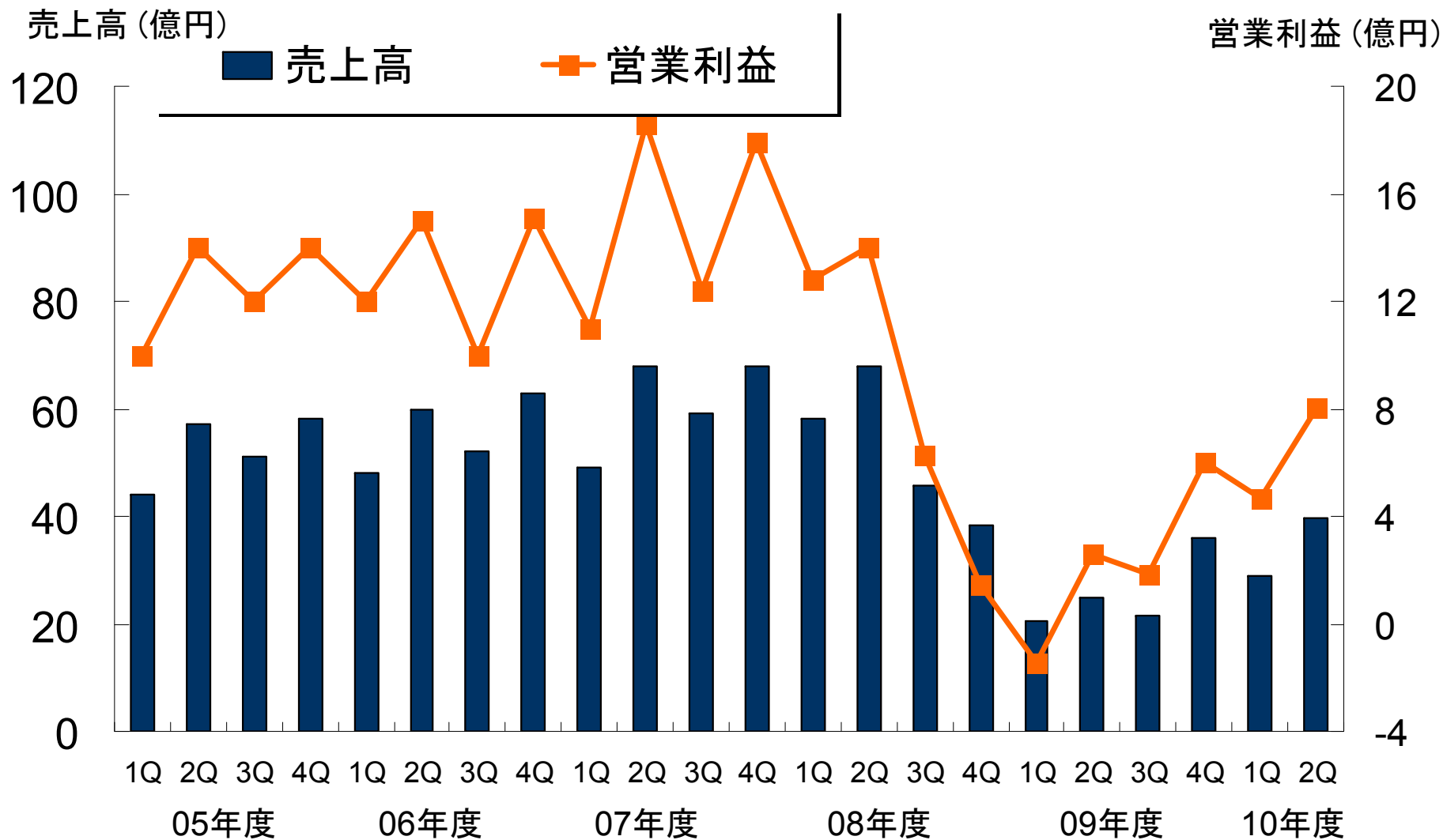


地域別売上高(半導体事業)



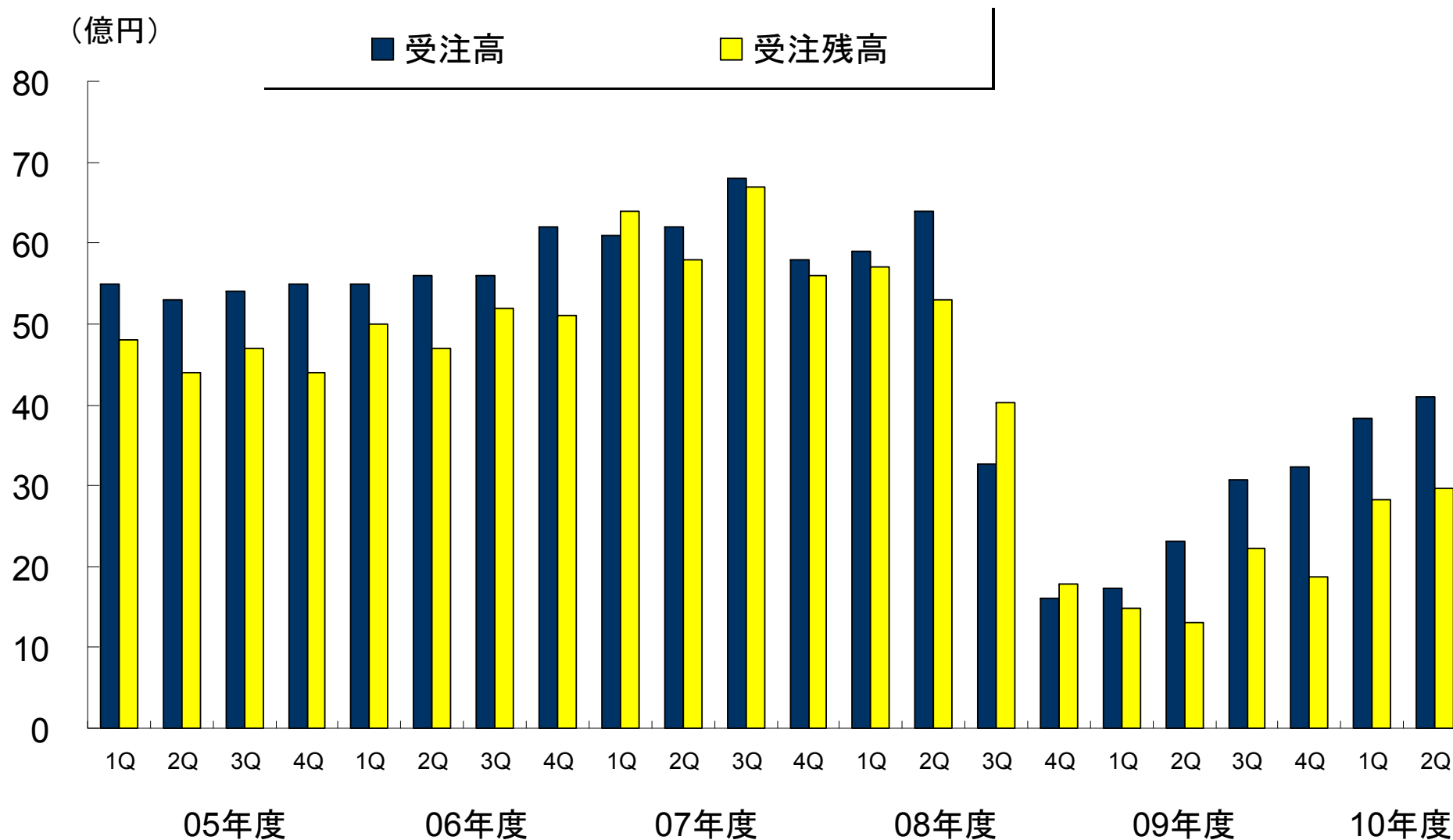


売上・利益推移(計測事業)



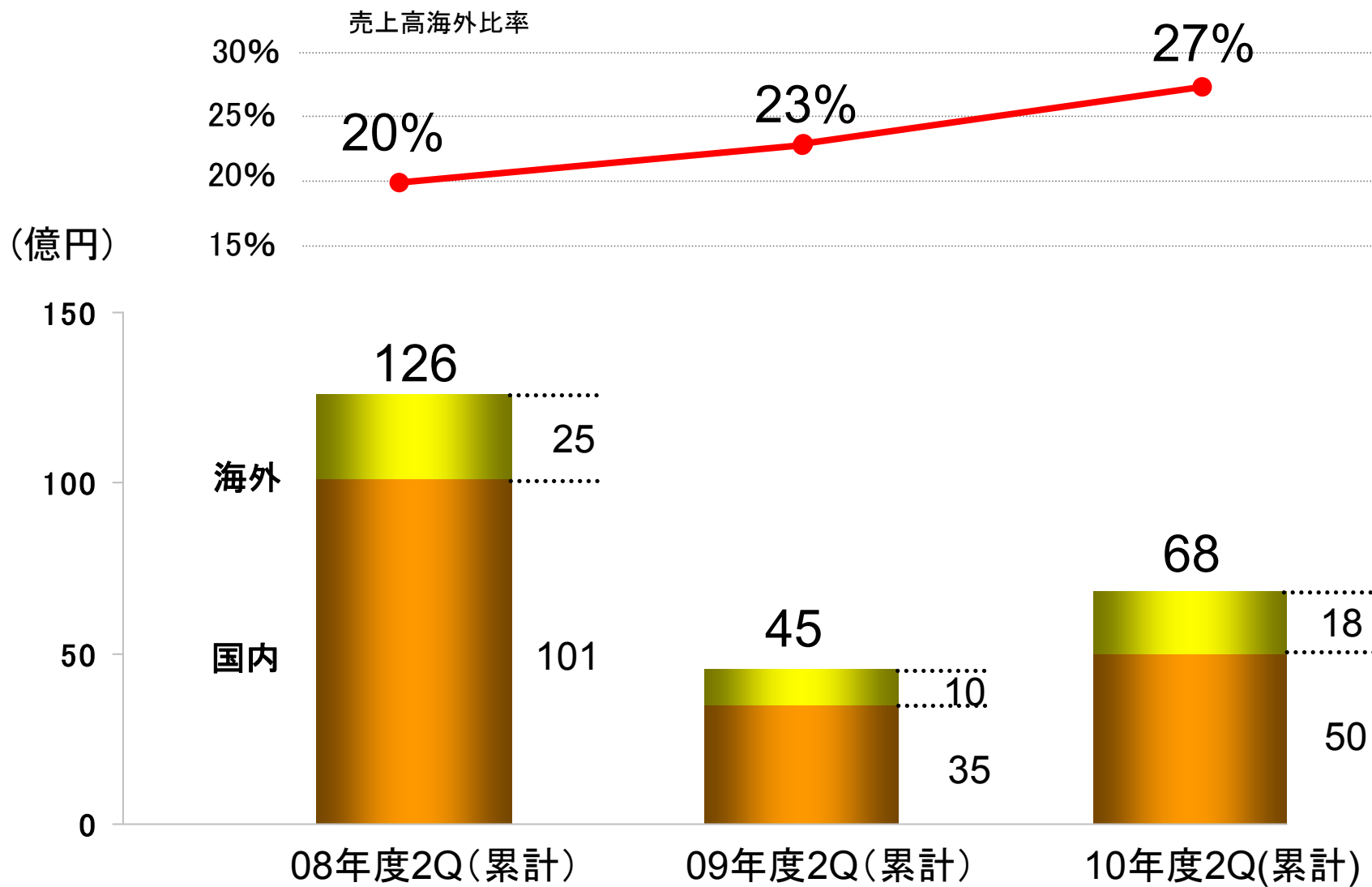


受注推移(計測事業)





地域別売上高(計測事業)





貸借対照表

単位：億円

資産	10/3末	10/9末	増減	負債/純資産	10/3末	10/9末	増減
現預金	121	140	+20	支手・買掛金	82	114	+32
受取手形・ 売掛金	155	185	+30	借入金・社債	52	52	0
在庫	127	136	+10	その他	23	28	+5
その他	15	13	△3	流動負債計	157	194	+37
流動資産計	417	474	+57	固定負債計	147	126	△21
固定資産計	278	261	△16	負債計	304	320	+15
資産合計	695	735	+41	純資産	391	415	+24
				負債・純資産合計 (内有利子負債)	695 (166)	735 (146)	+41 (△19)

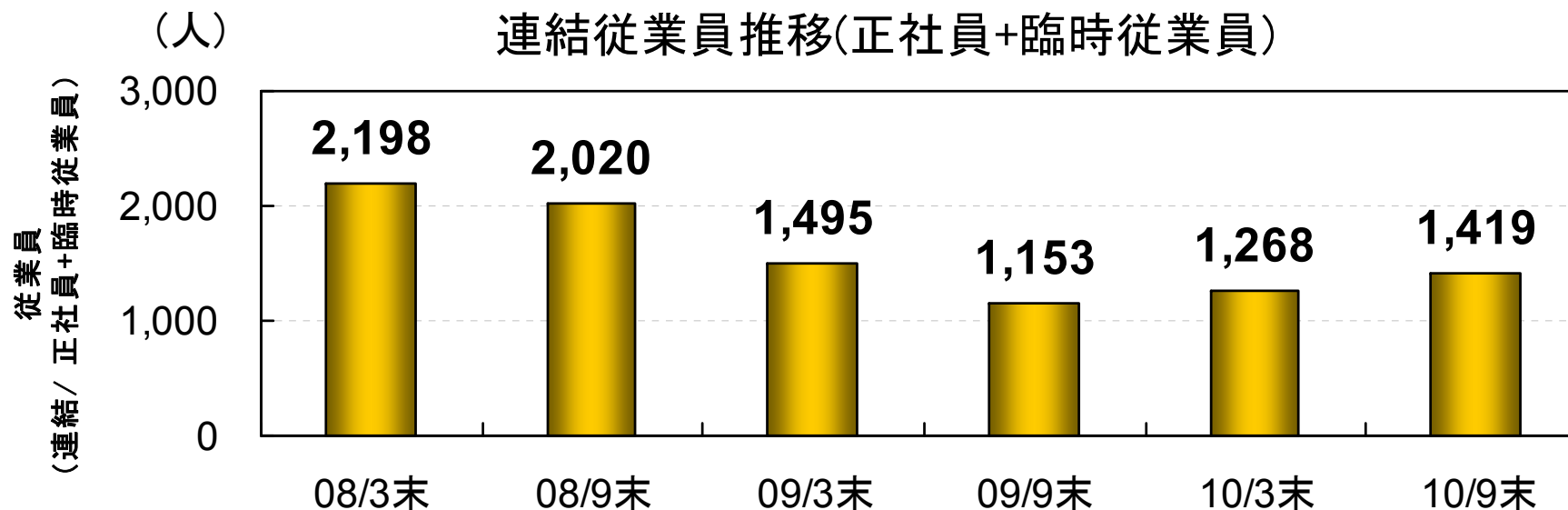


10年度キャッシュフロー

単位:億円

		08年度1~2Q	09年度1~2Q	10年度1~2Q
現金等 期首残高		157	176	120
営業活動	税引前・償却前利益	13	△ 10	37
	(売上債権+在庫) - 仕入債務	30	31	△ 11
	納税	△ 20	△ 1	3
	退職給付引当金	1	△ 12	0
	その他	△ 1	△ 13	3
小計		23	△ 6	32
投資活動		△ 13	△ 1	9
フリーキャッシュフロー		10	△ 7	41
財務活動	社債・借入	17	△ 62	△ 21
	株式・配当金等	△ 16	△ 0	0
	小計	1	△ 62	△ 21
増減額		10	△ 68	19
現金等 期末残高		166	108	140

従業員数推移



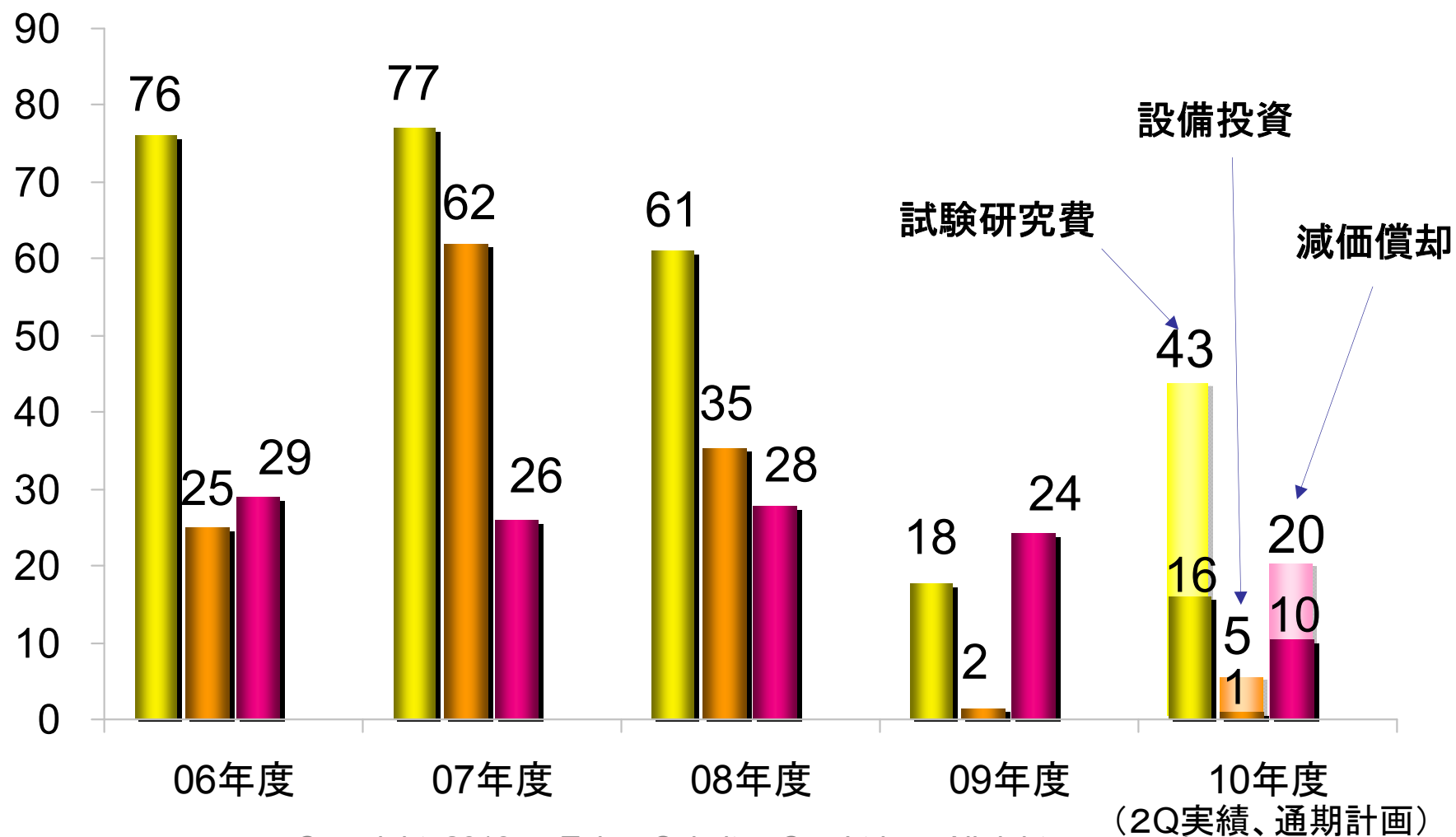
- ◆ 生産回復に対応するため、
上期に臨時従業員約50名を追加採用

* 10/9末より、連結対象となった中国現地法人の人員を含む



試験研究費、設備投資、減価償却

(億円)





マーケット概況

◆半導体

- 活発化した半導体メーカーの設備需要も踊り場の兆し
- メーカー毎、アプリケーション毎に、投資スタンスにバラツキ

◆計測

- 海外市況(中国、東南アジアなど)活発
- 国内は緩やかに回復中(一部大手にも動意)



10年度 通期業績予想

単位:億円

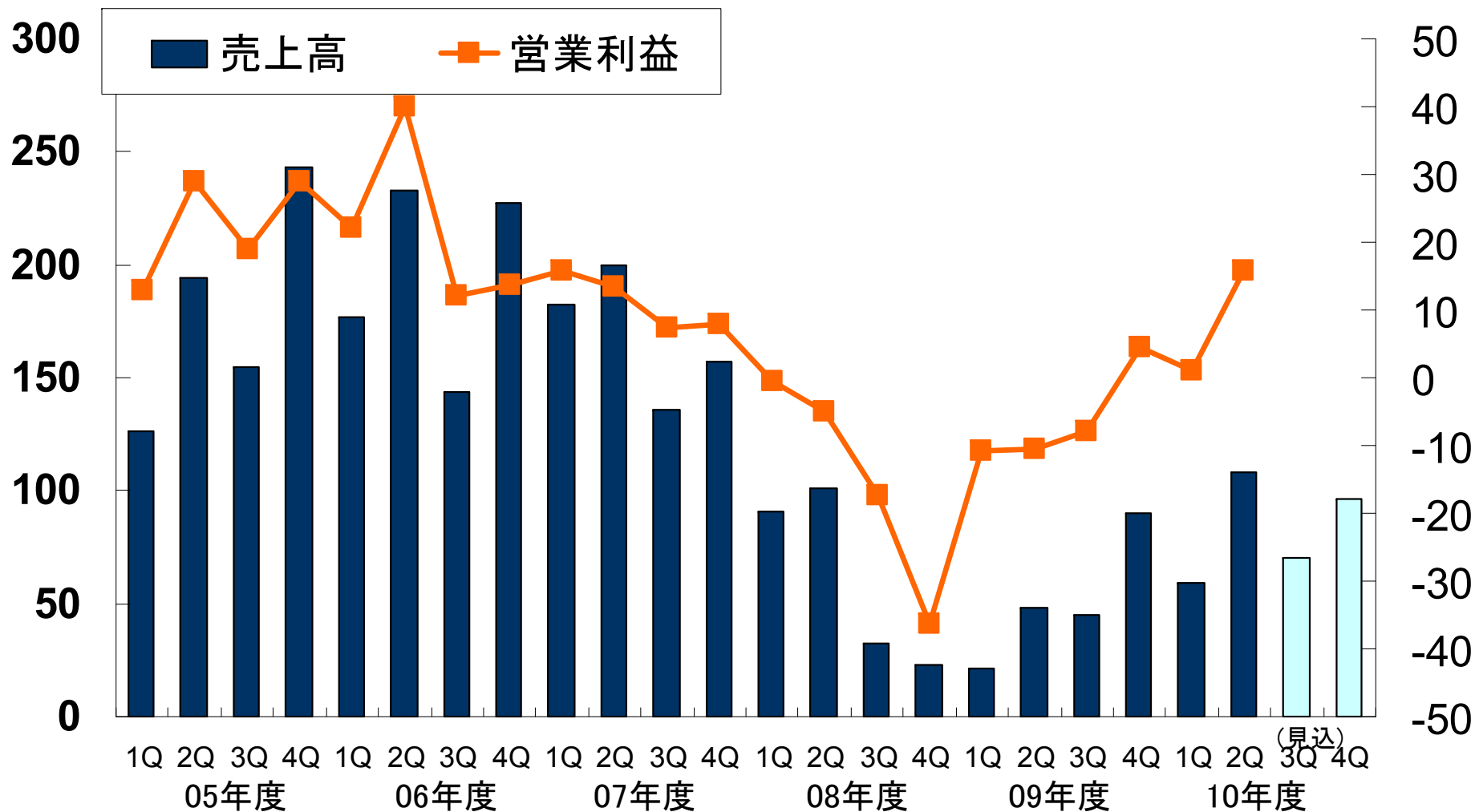
	09年度			10年度			
	上期	下期	通期	上期	下期予想	通期予想	前年比
売上高	115	193	307	235	235	470	+53%
半導体	70	135	205	167	165	332	+62%
計測	45	57	103	68	70	138	+34%
営業利益	△20	4	△16	29	21	50	-
同率	-	2%	-	13%	9%	11%	
経常利益	△24	5	△19	22	18	40	-
当期利益	△38	3	△35	23	15	38	-
1株配当	0円	0円	0円	5円	5円	10円	



売上・利益推移 [見込] (半導体事業)

売上高 (億円)

営業利益(億円)

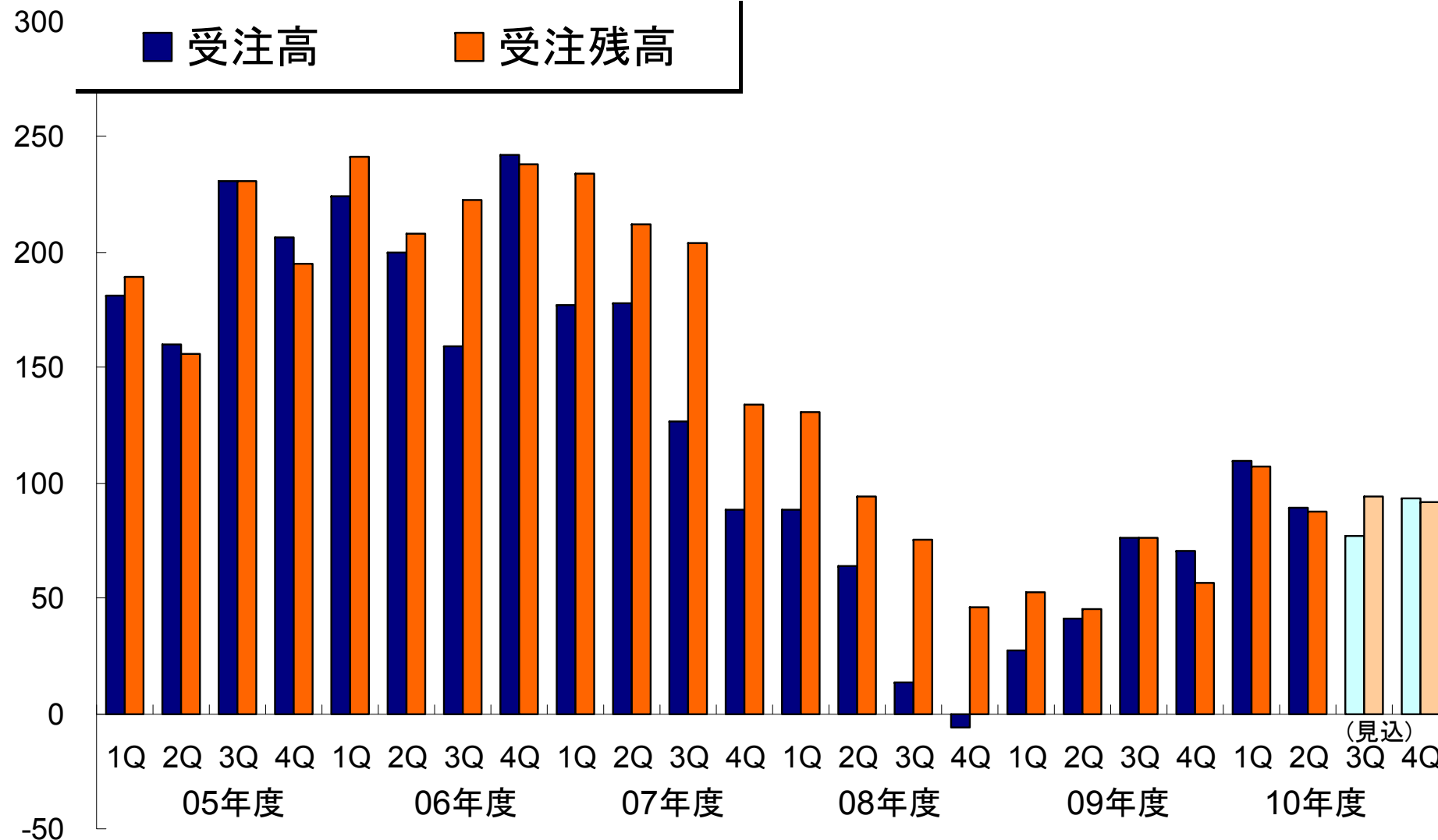


Copyright 2010 Tokyo Seimitsu Co., Ltd. All rights reserved.



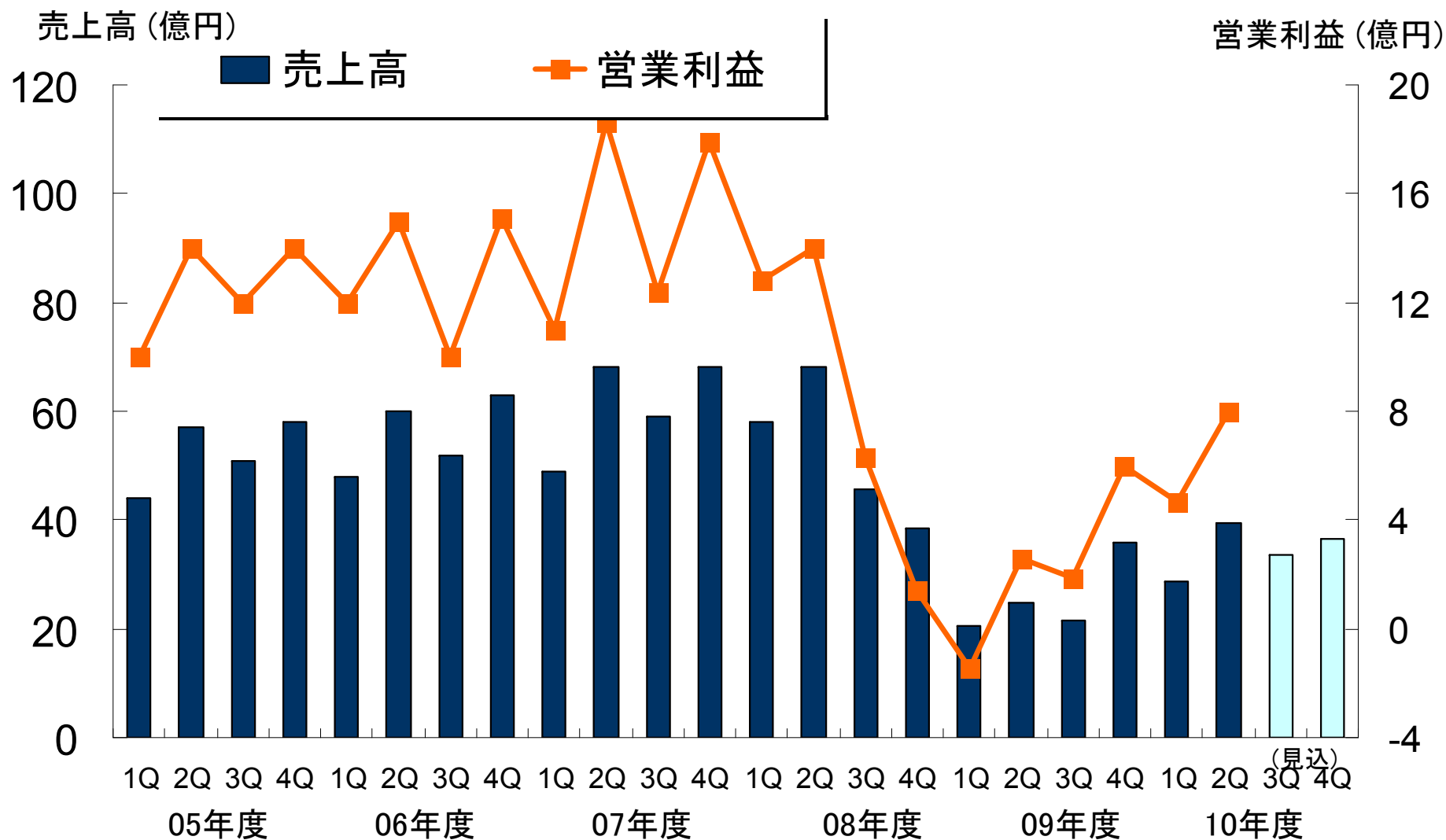
受注推移 [見込] (半導体事業)

(億円)



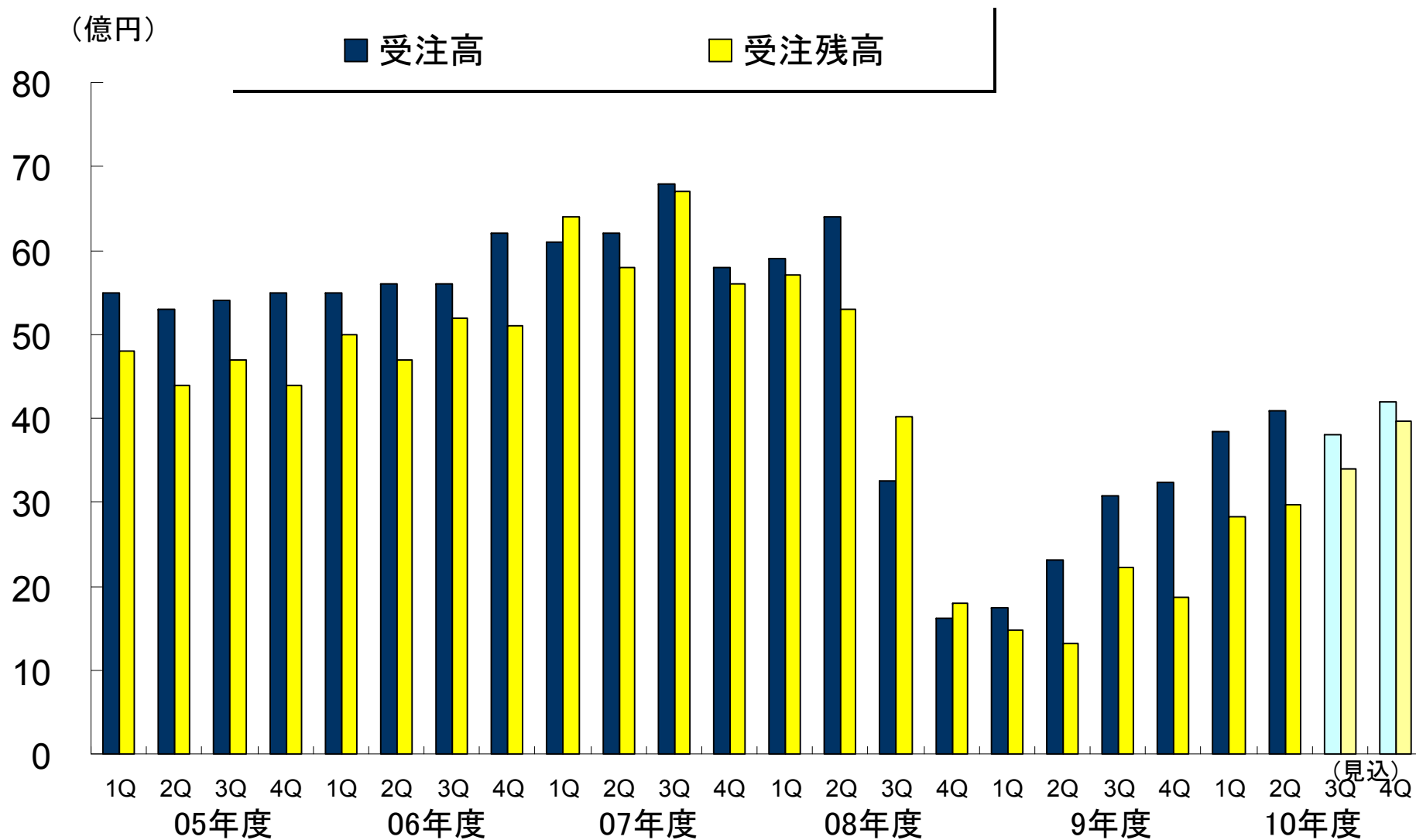


売上・利益推移[見込](計測事業)





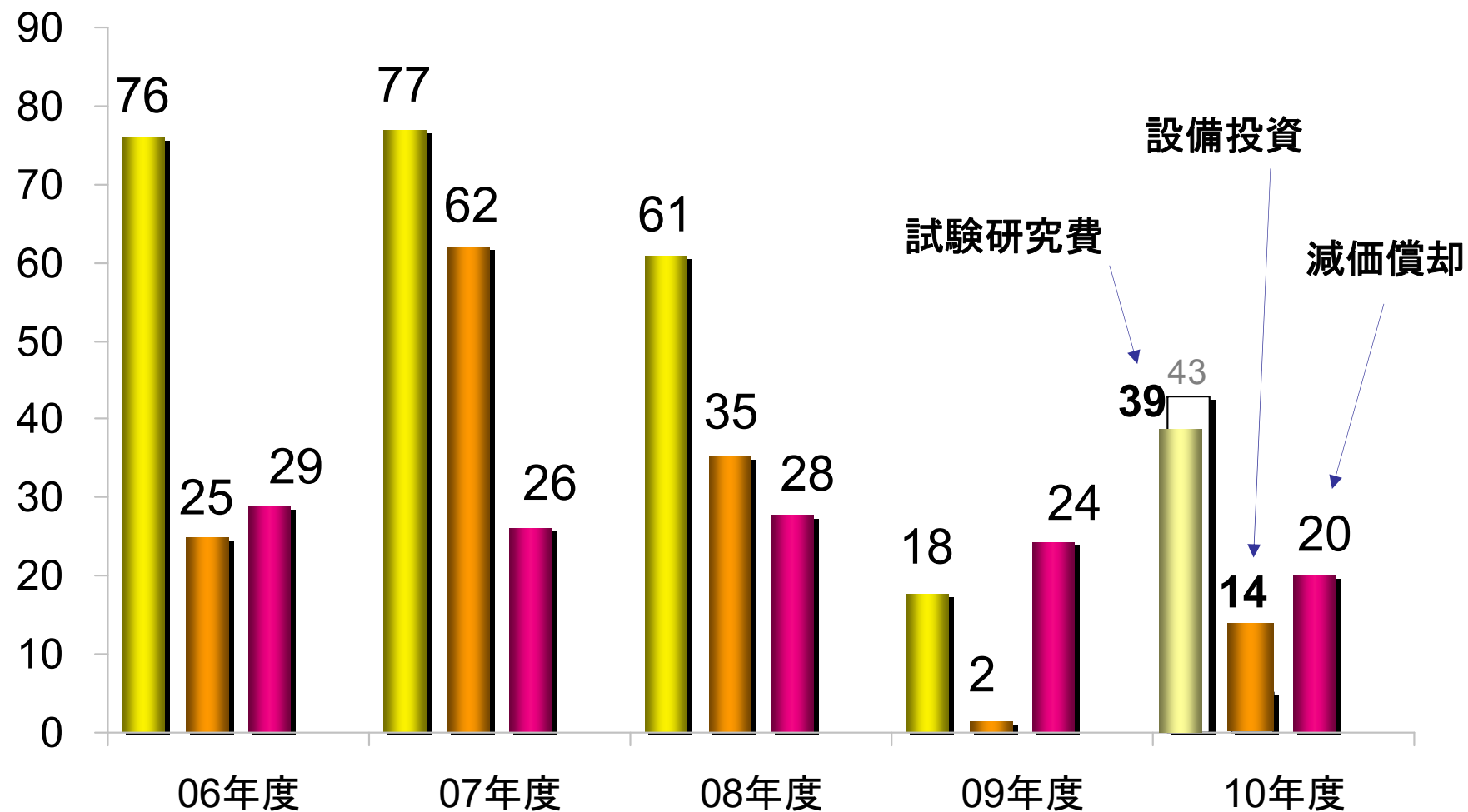
受注推移[見込](計測事業)





試験研究費、設備投資、減価償却[計画]

(億円)



(当初計画、修正後計画)



東京精密は
アクレーテクです