

導体、半導体の変位を非接触で検出

キャディコム
CADICOM

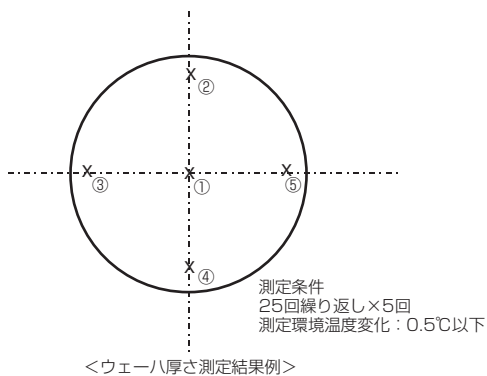
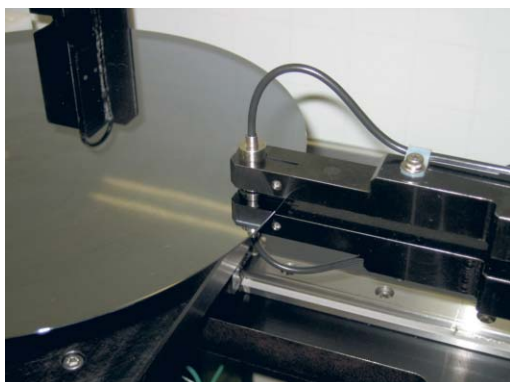
静電容量式変位センサ



<アプリケーション>

ウェーハ自動厚さ測定器

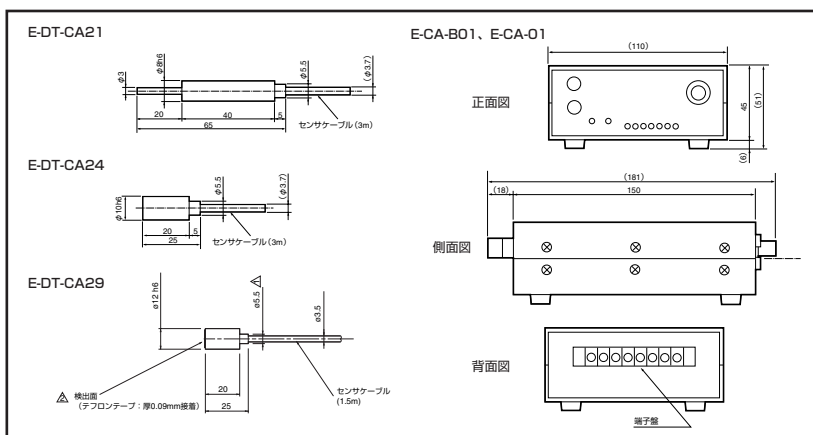
5箇所測定例



	測定位置				
偏差 (μm)	①	②	③	④	⑤
(P-P)max	0.20	0.20	0.30	0.20	0.20
σ(n-1)max	0.06	0.06	0.07	0.07	0.06
6σ	0.37	0.35	0.45	0.40	0.36

■ 特 長

- 金属、シリコンウェーハの測定
- 2台を接続してウェーハの厚さ測定可能
- アナログ出力機能、応答速度4KHz
- DC24V電源入力



仕様

型式	アンプユニット センサヘッド	E-CA-B01 E-DT-CA21	E-CA-01 E-DT-CA24	E-CA-01 E-DT-CA29
センサヘッド形状		検出面φ3 取付部φ8	検出面φ10 取付部φ10	検出面φ12 取付部φ12
アンプ主要寸法		110(W)×51(H)×181(D) ゴム足、センサCNも含んだ最大外形		
測定範囲		0.01~0.1mm	0.1~1mm	0.1~1mm
アナログ出力	応答周波数	4kHz(-3dB)		
	直線性	±0.5%F.S.		
	出力電圧	+0.5~+5V	+0.5~+5V	+0.5~+5V
	分解能	0.2%F.S. ※1		
温度特性	アンプユニット	0.1%F.S./℃		
	センサヘッド	0.1%F.S./℃	0.05%F.S./℃	0.1%F.S./℃
電源	電源電圧	DC24V±10% 許容リップル10%pp以下		
	消費電流	200mA以下		
使用周囲温度	アンプユニット	0~40℃		
	センサヘッド	0~40℃		
使用周囲湿度	アンプユニット	35~80%RH.(結露なき事)		
	センサヘッド	35~80%RH.(結露なき事)		
表示LED		電源(PWR)黄色、検出距離(20,40,60,80,100%)緑色、OVER赤色		
周囲雰囲気		センサヘッドおよびアンプユニットに水や油などは付着させない様にしてください。		
センサケーブル長		3m		1.5m
重量	アンプユニット	約115g	約680g	約80g
	センサヘッド(ケーブル含む)		約105g	

※上記仕様は測定対象体が標準検出体の場合です。
 ※%F.S.は測定範囲上段値に対する百分率です。
 ※湿度特性は100%F.S.の場合のみです。
 ※1:スイチングノイズ(250kHz以上の周波数成分)は除く

●電源ユニット

型式	E-DL-02
電源	AC100V
寸法	110(W)×150(D)×45(H)mm

■ 正しくお使いください

- 水、油、切削屑等があるところでは使用できません。
- センサヘッドの測定面と測定対象の測定面が平行になるように取り付けてください。
- 周囲温度の変化の少ないところで使用してください。
- センサヘッドに衝撃を与えたり、無理な力を加えないでください。また、センサヘッドの測定面には絶対に傷をつけないでください。
- 測定対象の材質の種類により、測定感度・直線性が異なりますので、金属の種類毎にアンプユニットの調整が必要です。
- アンプユニットとセンサヘッドは1対1の組み合わせにより調整出荷されます。同一シリアルNo以外の組み合わせではご使用できません。
- アンプユニットの電源入力(DC24V)はお客さまでご準備頂くか、弊社製電源ユニット(E-DL-02)をご発注ください。
- 電源ユニットは、他の機器と共用しないで下さい。
- 周囲温度の変化の少ないところで使用してください。
- センサケーブルの切り詰め、継ぎ足しは行わないで下さい。

商品コード	品名	型式
4206044	アンプユニットφ3用	E-CA-B01
0902451	アンプユニットφ10用、φ12用	E-CA-01
0902452	センサヘッドφ3	E-DT-CA21A
0902453	センサヘッドφ10	E-DT-CA24A
4210150	センサヘッドφ12	E-DT-CA29A
オプション		
0902411	電源ユニット	E-DL-02