

アプリケーション

●CNCテーブル

1. 標準測定機システムにCNCテーブルユニットの追加で自動化が可能です。(S1500,C1700,C2700,S1900,S2900,S2000,S1400,C1600D,S1800D,S2800Eシリーズに対応)
2. 統合測定ソフトウェア『TIMS』からCNCテーブルを制御、容易にティーチング/プレーバックが可能です。
3. Y軸テーブルや回転テーブルは自由に組み替えてワークに応じたシステム構築が可能です。



Y軸CNCテーブル(100mm)と
θ軸CNCテーブル(水平)の組合せ例

仕様		仕様	
〈Y軸CNCテーブル(100mm)〉 E-AT-S105A		〈θ軸CNCテーブル(水平)〉 E-AT-S107A	
移動量	100mm	移動量	360°
最大移動速度	50mm/s	移動速度	20°/sec
位置決め精度	20μm	位置決め精度	0.03°
最大積載荷重	30kg	最大積載荷重	15Kg
質量	約19kg	質量	約2.5kg
〈Y軸CNCテーブル(200mm)〉 E-AT-S106A		〈θ軸CNCテーブル(垂直)〉 E-AT-S108A	
移動量	200mm	移動量	360°
移動速度	50mm/s	移動速度	20°/sec
位置決め精度	20μm	位置決め精度	0.03°
最大積載荷重	30kg	最大積載荷重	5kg
質量	約22kg	質量	約3.2kg



Y軸CNCテーブル
(100mm)

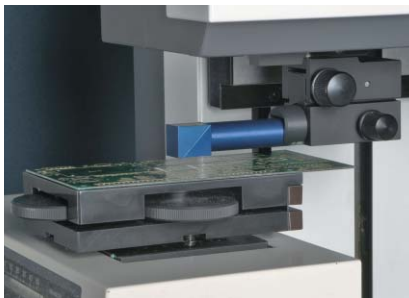


Y軸CNCテーブル
(200mm)



θ軸CNCテーブル(垂直)

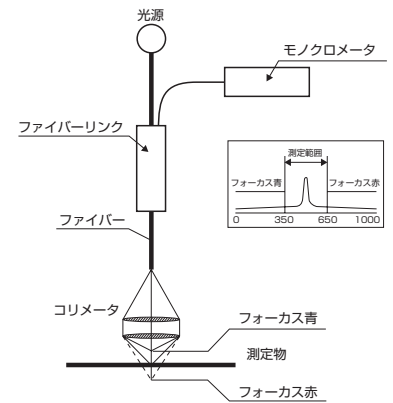
- 非接触ピックアップ (E-DT-SL12B)
サーフコムシリーズと組み合わせて、プラスチック、フィルム、紙などの軟質物の表面粗さ測定が可能になります。



仕様	
測定範囲(Z)	300um
分解能(Z)	10nm
最大測定角度	±30度*
スポット径	2um
ワークディスタンス	4.5mm
検出原理	カラー共焦点方式
光源	白色光
組み合わせシステム	S480A, S1400D, S1500DX/SD, S1800D, S2800E, S2000DX/SD, S1900DX/SD, S2900DX/SD

*ワークの反射率、材質、色によって変化します。

〈検出原理〉



- 自動調整台
サーフコムシリーズと組み合わせてオートレベリングが可能。面倒な調整が不要です。

一軸オートレベリングテーブル (E-AT-S72A)

〈仕様〉

- ・レベリング範囲 : ±2°
- ・最大積載荷重 : 5kg
- ・質量 : 3kg
- ・組み合わせシステム : S1400D, S1500



二軸オートレベリングテーブル (E-AT-S62A)

〈仕様〉

- ・レベリング範囲 : ±2°
- ・最大積載荷重 : 5kg
- ・質量 : 4kg
- ・組み合わせシステム : S1400D-3DF, S1500-3DF



表面粗さ・輪郭形状測定機