

サーフコム
SURFCOM FLEX

小型!

メリット1 どこでも!

- コンパクト設計により、持ち運び可能。
- 作業現場を選びません。
- プリンタ内蔵ですぐに出力。

簡単!

メリット2 簡単に!

- 現場でも確認しやすい大きなカラー
- 画面で、直感的に操作可能。

自由!

メリット3 どんな測定も!

- ワークに合わせて駆動部を付け替えることが可能。簡易測定から、高精度なうねり測定まで自由自在。
- 現在お持ちの駆動部*もFLEXにリプレイス可能。

※ハンディサーフE-35A/B、E-40A、E-45A、S130Aの駆動部

ワークにあわせて自由に駆動部を付け替えることができます

サーフコムフレックス-50A
小型本格派タイプ



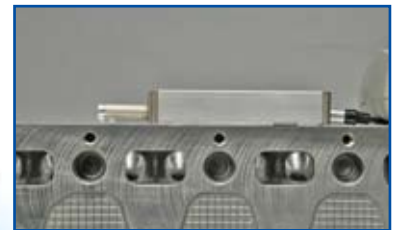
測定方式: スキッドレス/スキッド測定
測定範囲: X軸 50mm (駆動部)
測定速度: 0.15 ~ 1.5mm/s

サーフコム130Aの小型本格派タイプの50mm駆動部と組み合わせたモデル。
小型でもスキッドレスで、うねり測定が可能
クラス最高レベルの真直度精度 0.3um/50mmを実現
傾斜補正機能により、簡単にレベリング調整が可能



小型測定台(オプション)に設置したサーフコムフレックス-50A

サーフコムフレックス-40A
リトラクトタイプ



ハンディーサーフのリトラクトタイプ駆動部と組み合わせたモデル。
測定の待機時にピックアップ部がリトラクト(上昇)しているので、ワーク設置時のピックアップへのダメージを軽減。また、自動化装置の組み込み検出器に利用可能。

測定方式: スキッド測定
測定範囲: X軸 12.5mm
測定速度: 0.6mm/s

サーフコムフレックス-35B
標準タイプ



ハンディーサーフの標準タイプ駆動部と組み合わせたモデル。
水平面はもとより傾斜面、垂直面、天井面などあらゆる姿勢で測定可能。

測定方式: スキッド測定
測定範囲: X軸 12.5mm
測定速度: 0.6mm/s



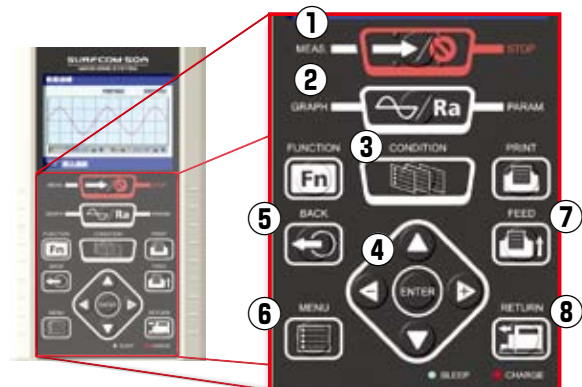
サーフコムフレックス-45A
横トレースタイプ



ハンディーサーフの横トレースタイプ駆動部と組み合わせたモデル。
横トレースタイプは、クランクシャフトのピン部やジャーナル部等の従来測定が困難であった狭所専用タイプ。

測定方式: スキッド測定
測定範囲: X軸 4mm
測定速度: 0.3mm/s

● 小型・軽量化を実現。プリンタ内蔵のポータブル粗さ測定解析用データ処理装置



◆ 手持ちの場合でも片手操作でキー入力が可能

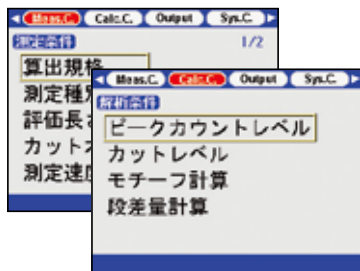
使用頻度の高い三つのキーボタンを上部に配置

- ① MEAS. / STOP : 測定開始 / 停止 (測定中に押すと停止) キー
- ② GRAPH / PARAM : 結果表示、波形⇄数値表示の切替えキー
- ③ CONDITION : 測定準備、測定条件設定キー

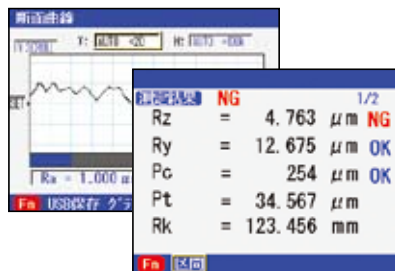
条件設定や移動・選択・動作のキーボタンを下部に配置

- ④ 上下左右・ENTER : 条件選択用移動キー・選択キー
- ⑤ BACK : 「ひとつ前の画面に戻す」キー
- ⑥ MENU : 設定メニュー画面表示キー
- ⑦ PRINT・FEED : プリンタ印字キー・紙送りキー
- ⑧ RETURN : 「駆動部を測定開始位置に戻す」キー

● 3.5インチ カラー液晶表示パネルを採用。測定条件や測定結果などを効率よく表示



測定条件、解析条件のメニュー画面



測定結果の波形表示と数値表示画面



測定結果のグラフ表示
負荷曲線と振幅分布図

● USBメモリ対応及びUSB通信機能標準装備



FLEXの内部メモリには測定条件：5件、測定データ：30件保存可能です。また、外部記憶として市販のUSBメモリを接続し、データ保存・読み込みが可能です。
(写真の極小USBメモリはオプションです。)

FLEXには、miniUSB端子を標準装備しています。パソコンとUSBケーブルで接続し、ACCTeeでの高度なデータ解析が可能です。



● 傾斜機構装備

FLEXの傾斜機構は、平置きの外に13°及び29°傾斜させる事が可能です。傾斜機構を使用しない場合は収納しておけます。



ハンディーサーフの駆動部をワンタッチ収納 (オプション)



ハンディーサーフの35B・40Aの駆動部を専用アタッチメントを装着する事でワンタッチ収納ができ、駆動部の保管を容易にします。また、片手で持ち運んだり、手渡しすることが可能です。

型式		SURFCOM FLEX			
		-50A	-35B	-40A	-45A
測定範囲	Z方向	±400μm	±160μm		
	駆動軸	X方向 50mm	X方向 12.5mm	Y方向 4.0mm	
分解能	Z方向	0.00016μm/±4μm ~0.016μm/±400μm	0.0064μm/±160μm		
解析項目	対応規格	JIS-2001、JIS-1994、JIS-1982、ISO-1997、DIN-1990、ASME-1995、ASME-2002、CNOMO規格に準拠			
	粗さ測定 パラメータ	JIS-2001 モチーフ	Ra、Pa、Pq、Pt、Rz、Rz.J、Rzmax、Rq、Rp、Rt、R3z、RSm、Pc、AVH、Hmax、Hmin、Pmr、Rmr、Rk、Rpk、Rvk、Mr1、Mr2、VO、K R、Rx、AR、W、Wx、AW、Wte		
	評価曲線	断面曲線、粗さ曲線、ISO13565特殊粗さ曲線、粗さモチーフ、うねりモチーフ、包絡うねり曲線 ろ波うねり曲線、うねり曲線			
	特性グラフ	負荷曲線、振幅分布曲線			
フィルタ	カットオフ方式	ガウシアンフィルタ、2RCフィルタ(位相補償型)、2RCフィルタ(位相非補償型)			
	カットオフ値	λc:0.08、0.25、0.8、2.5、8、25mm λs:0.25、0.8、2.5、8、25μm	λc:0.08、0.25、0.8、2.5mm λs:2.5、8μm	λc:0.08、0.25、0.8 λs:2.5μm	
評価長さ		0.1~50mm(0.1mm単位)	0.4~12.5mm(0.1mm単位)	0.4~4.0mm(0.1mm単位)	
駆動速度		0.15~1.5mm/s	0.6mm/s	0.3mm/s	
ピックアップ	動作方式	汎用タイプ	標準タイプ	リトラクトタイプ	横トレースタイプ
	センシング方式	差動トランス			
	測定力	0.75mN以下			
諸元	触針	先端:2μmR、60°円錐、ダイヤモンド	先端:5μmR、90°円錐、ダイヤモンド、スキッド式:サファイア、32mmR(トレース方向)		
	電源	内蔵充電式電池(ACアダプタにより充電)、充電時間:3時間、消費電力:約30VA(フル充電で約600回測定可能)			
外観寸法、質量		FLEXデータ処理部:132(W)×58(D)×214(H)mm、約900g			
標準付属品		標準片(E-MC-S24B)、ACアダプタ、ハンドベルト、記録紙(E-CH-S25A)、取扱説明書			
		ピックアップ(E-DT-SE19A) 測定子(DM43801) 駆動部ケーブル(E-SC-S517A)	ピックアップ(E-DT-SM10A) 後側調整具(E-WJ-S64A) 駆動部ケーブル(E-SC-S518A)	ピックアップ(E-DT-SM39A) 標準片置台(E-WJ-S558A) V型ノズルピース(E-WJ-S536A) 駆動部ケーブル(E-SC-S519A)	