



2007年3月期 中間決算説明会参考資料

目次

. 連結

1. 決算
2. 部門別売上高
3. 受注残高
4. 試験研究費、設備投資、減価償却
5. 総資産、株主資本
6. 1株当たり指標、ROE
7. 受注高四半期推移
8. 売上高四半期推移

. 個別

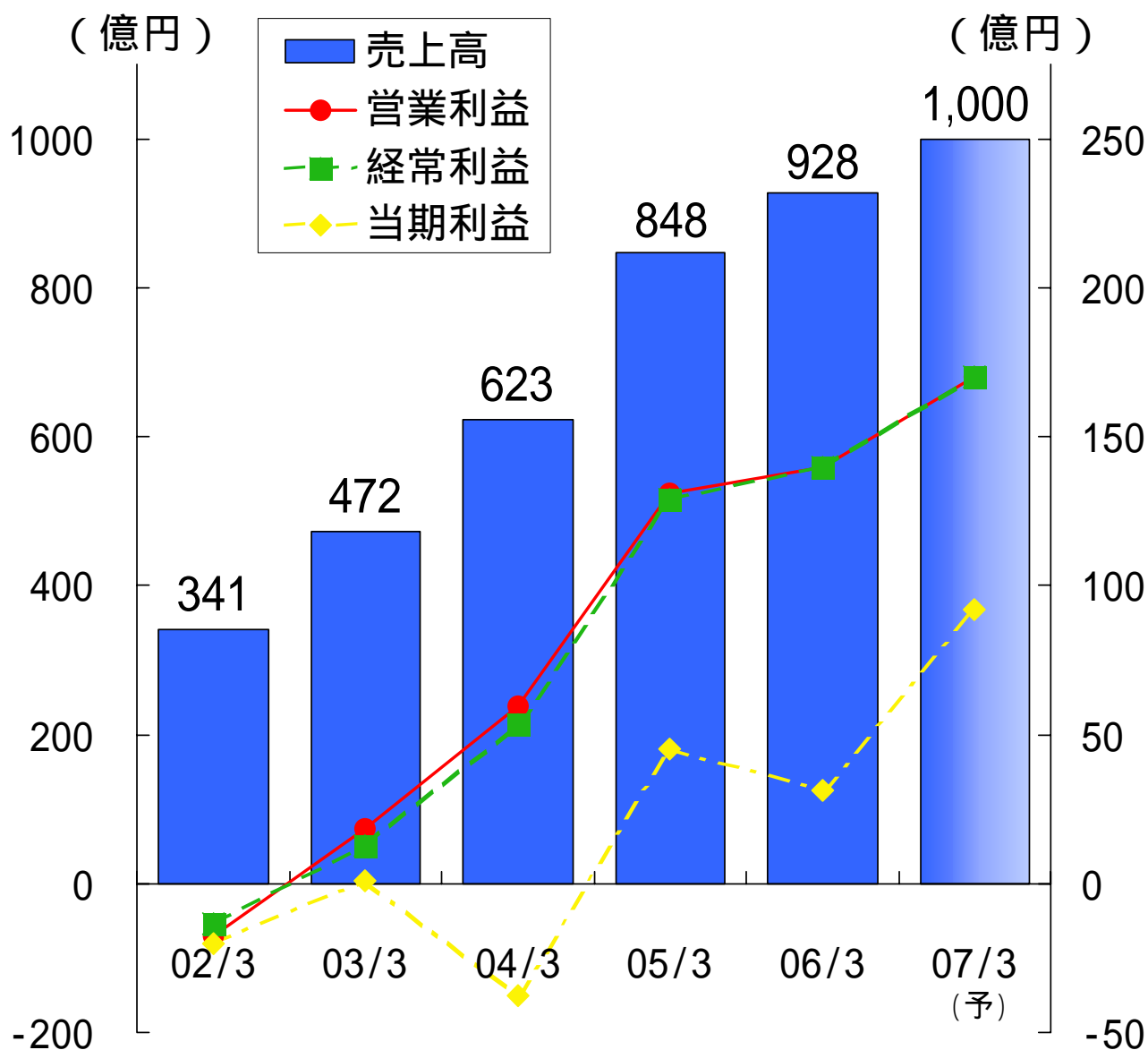
1. 決算
2. 部門別売上高
3. 受注残高
4. 試験研究費、設備投資、減価償却
5. 総資産、株主資本
6. 1株当たり指標、ROE
7. 受注高四半期推移
8. 売上高四半期推移

2006年11月16日

1. 決算(連結)



	2002/3	2003/3	2004/3	2005/3	2006/3	中間 2006/9	通期 2007/3(予)
売上高	34,064	47,171	62,324	84,750	92,845	51,839	100,000
営業利益	1,757	1,860	5,947	13,051	13,991	8,929	16,500
経常利益	1,336	1,259	5,328	12,885	14,031	8,840	16,500
当期利益	2,026	74	3,783	4,459	3,125	4,999	9,200



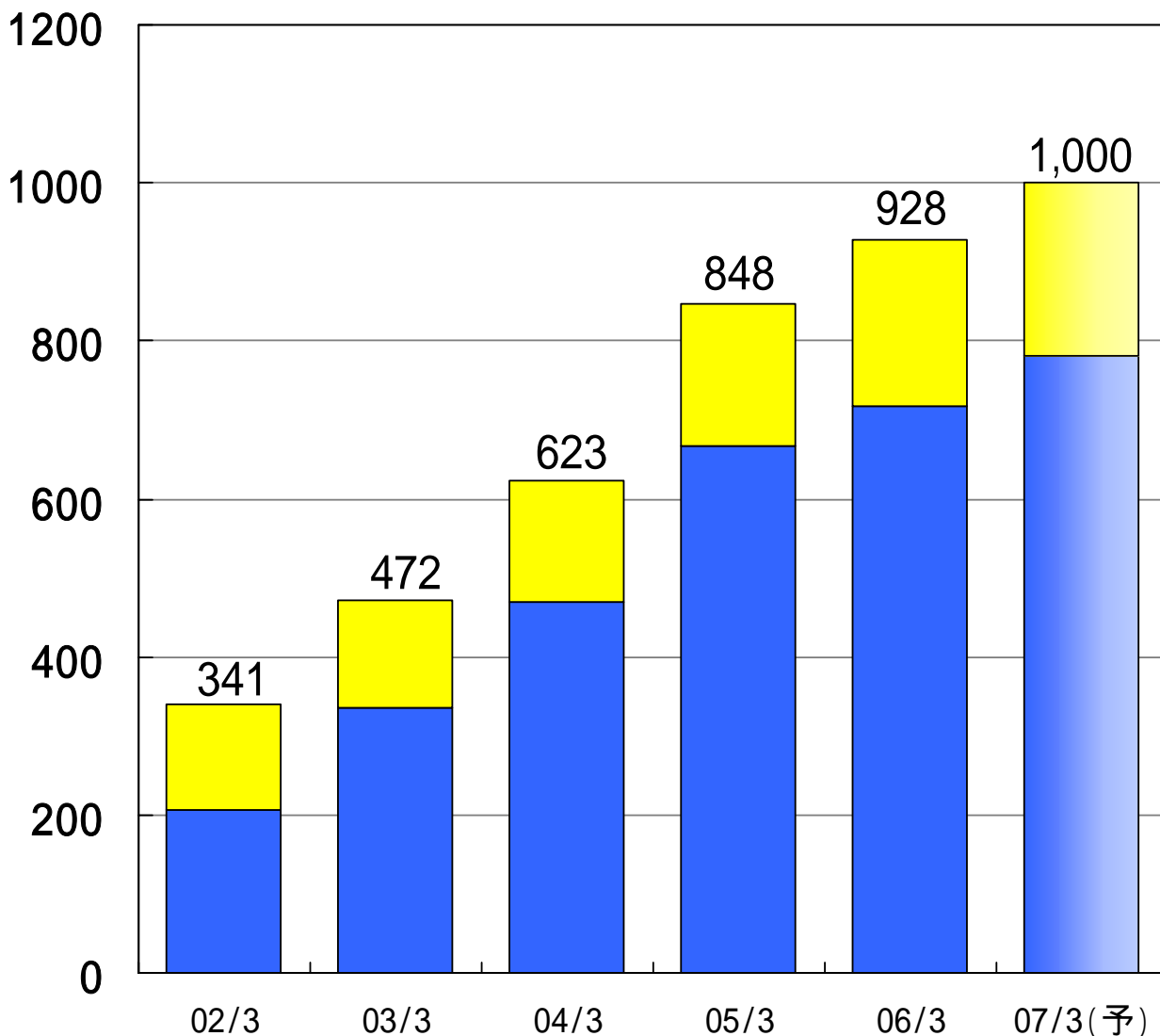
2. 部門別売上(連結)



	2002/3	2003/3	2004/3	2005/3	2006/3	中間 2006/9	(百万円) 通期 2007/3(予)
半導体製造装置	20,607	33,561	47,045	66,669	71,825	41,029	78,000
計測製品	13,457	13,610	15,279	18,081	21,020	10,810	22,000
合計	34,064	47,171	62,325	84,750	92,845	51,839	100,000

(億円)

■ 半導体製造装置 ■ 計測製品

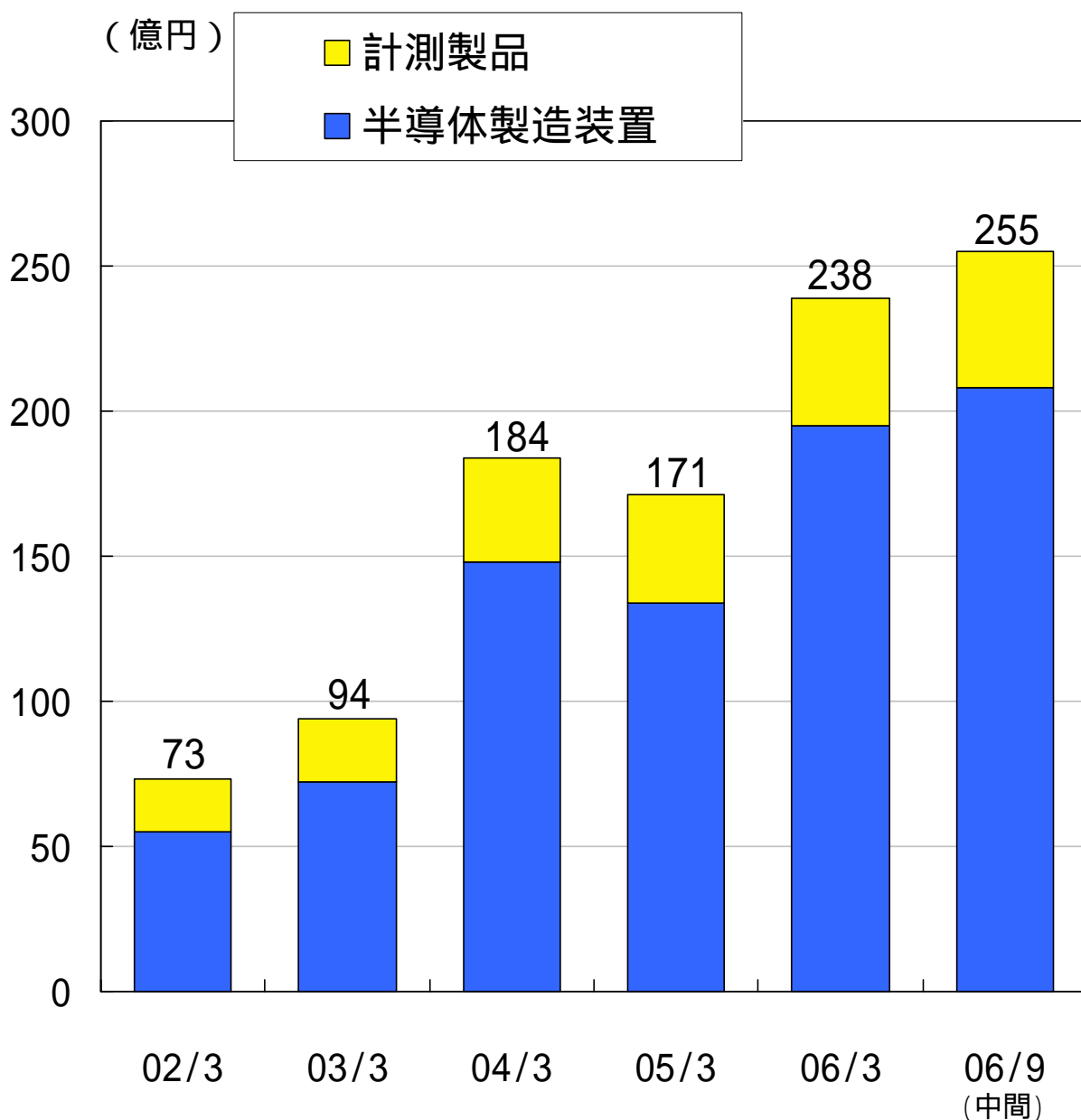


3. 受注残高(連結)



(百万円)
中間

	2002/3	2003/3	2004/3	2005/3	2006/3	2006/9
半導体製造装置	5,533	7,212	14,821	13,401	19,450	20,839
計測製品	1,810	2,207	3,565	3,691	4,355	4,681
合計	7,344	9,420	18,386	17,092	23,805	25,520



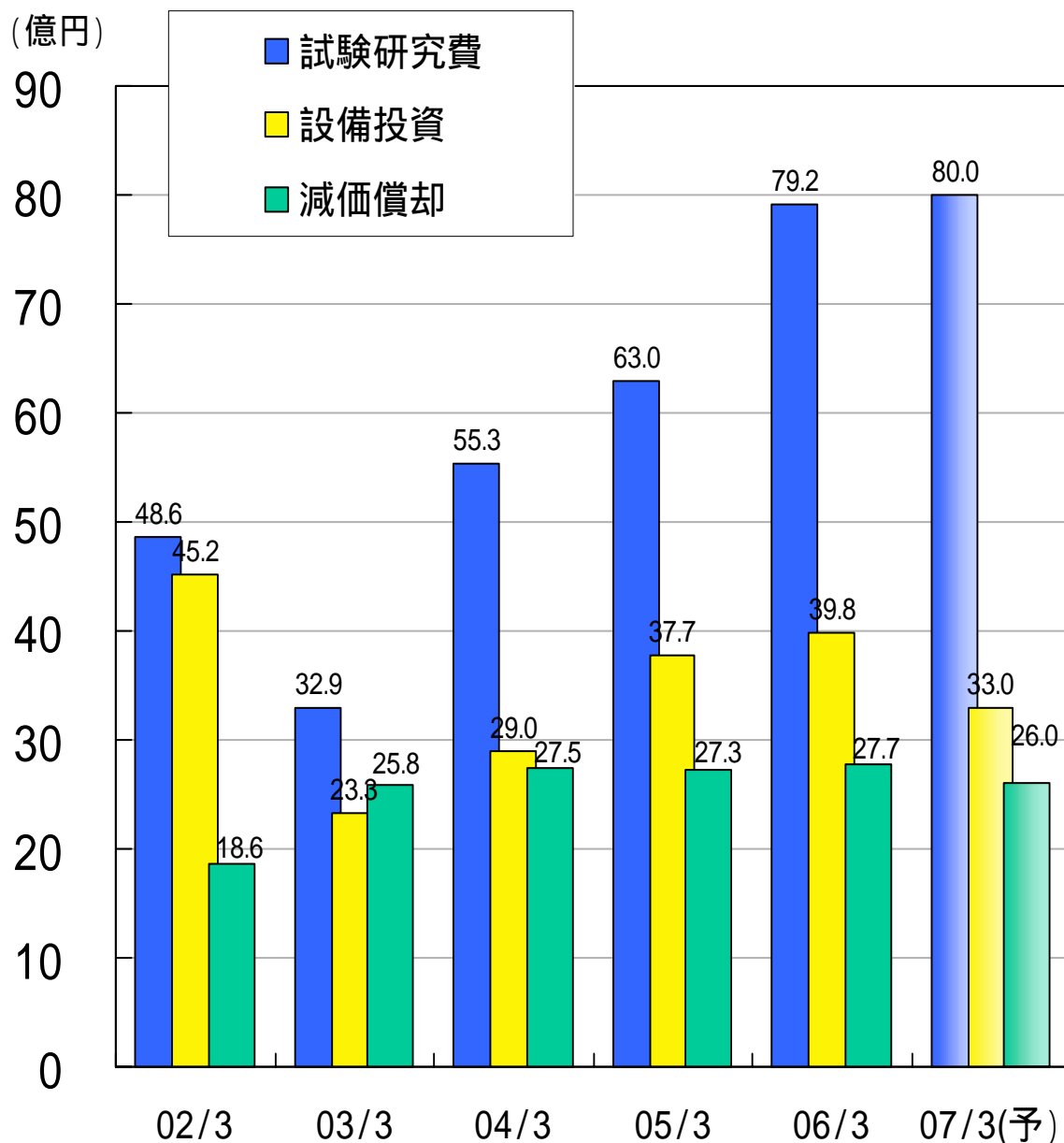
4. 試験研究費、設備投資、減価償却

(連結)



(百万円)

	2002/3	2003/3	2004/3	2005/3	2006/3	中間 2006/9	通期 2007/3(予)
試験研究費	4,860	3,291	5,531	6,301	7,920	3,993	8,000
設備投資	4,521	2,333	2,904	3,771	3,978	1,439	3,300
減価償却	1,860	2,579	2,749	2,732	2,768	1,221	2,600

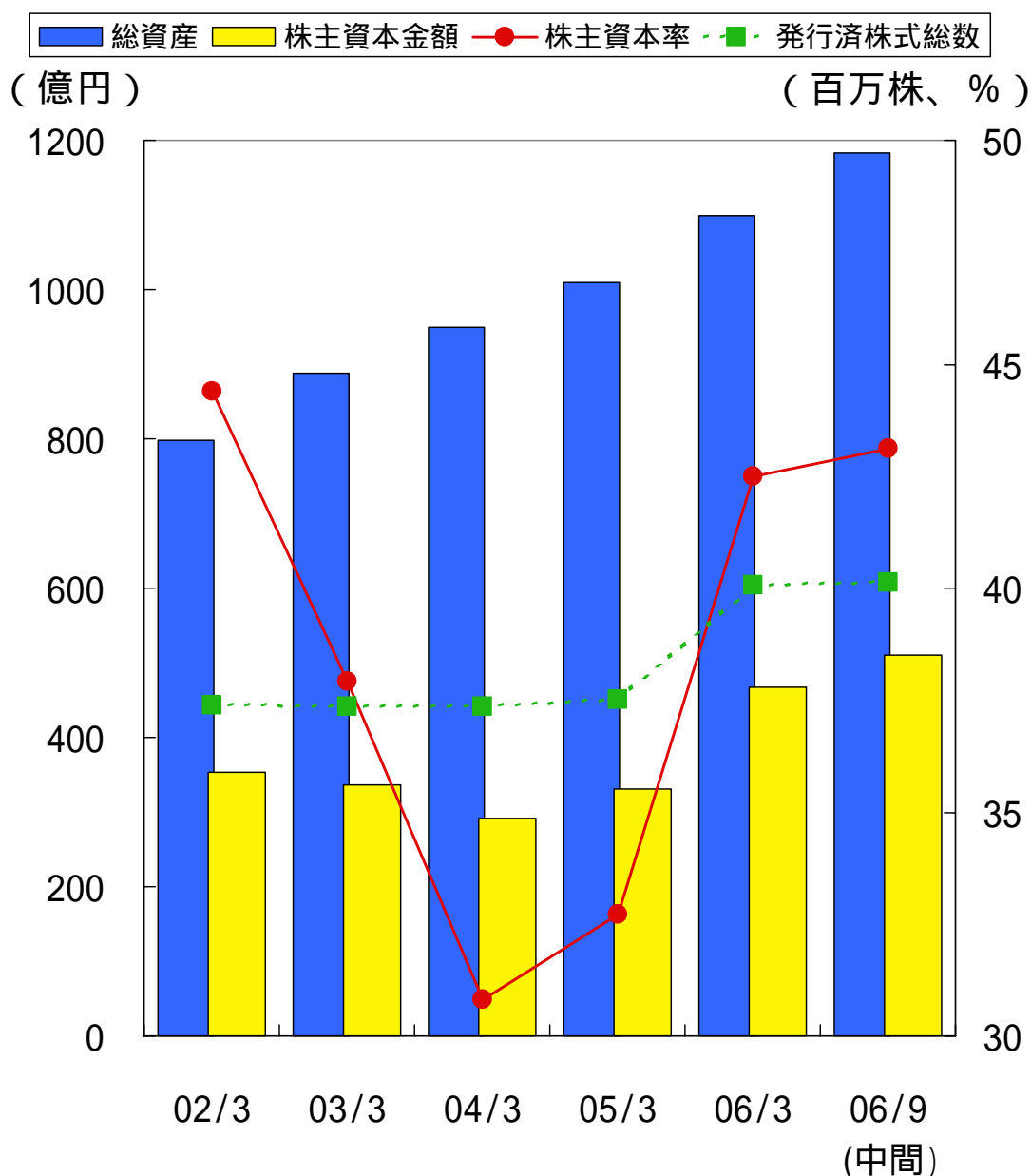


5. 総資産、株主資本(連結)



(百万円、株)
中間

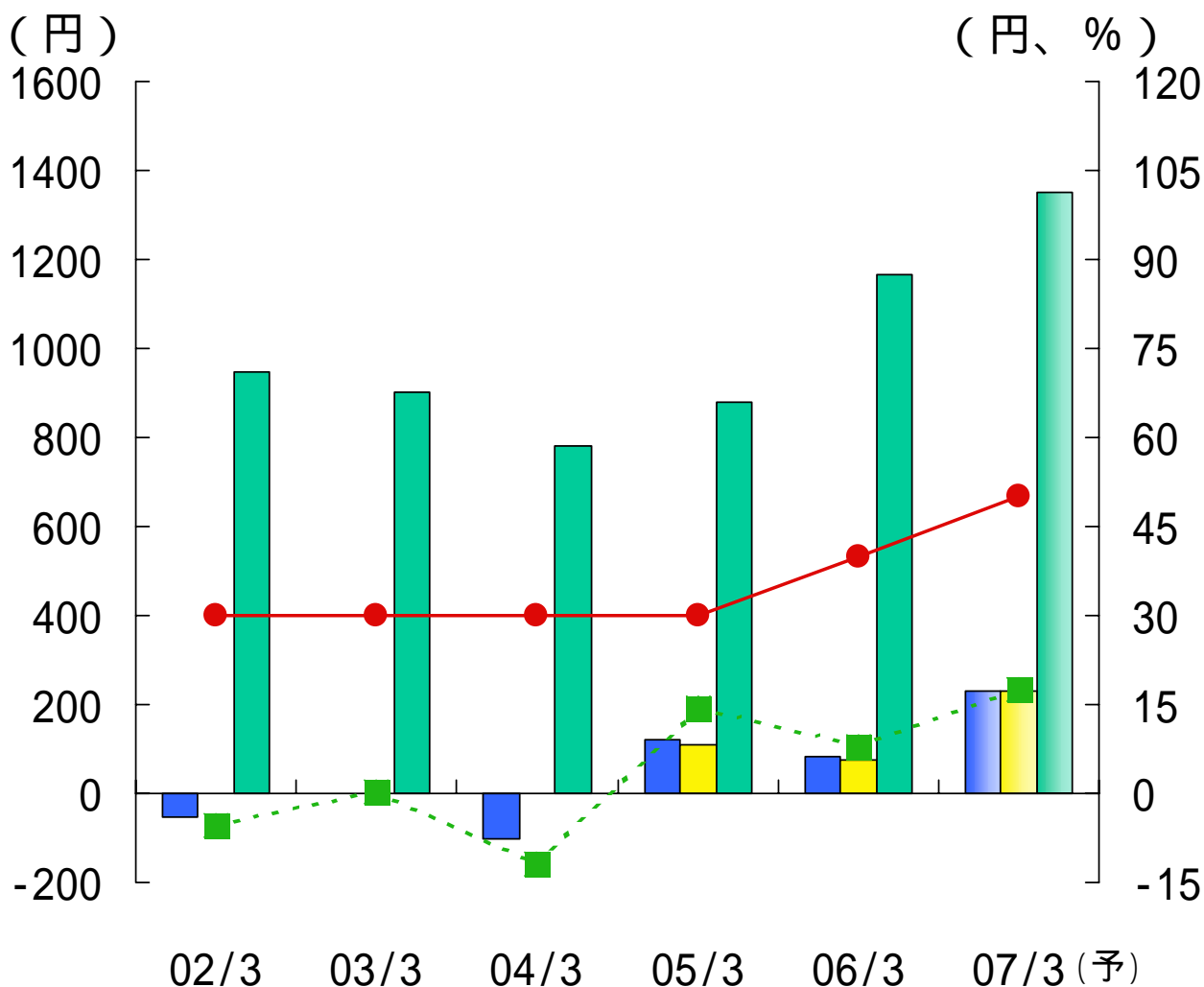
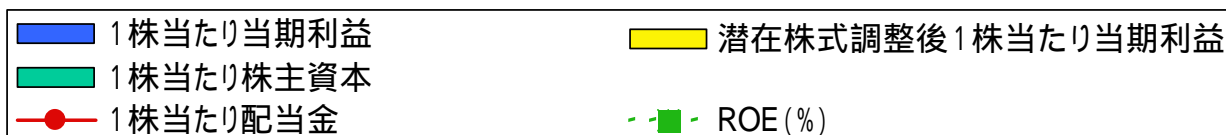
	2002/3	2003/3	2004/3	2005/3	2006/3	2006/9
総資産	79,865	88,669	94,893	100,993	109,875	118,370
株主資本金額	35,423	33,645	29,183	33,003	46,703	51,069
発行済み株式総数	37,370,643	37,355,873	37,354,830	37,495,725	40,073,746	40,113,978
株主資本率	44.4%	37.9%	30.8%	32.7%	42.5%	43.1%



6. 1株当たり指標、ROE (連結)



	2002/3	2003/3	2004/3	2005/3	2006/3	2006/9 中間	2007/3(予) 通期
発行済株式総数	37,370,643	37,355,873	37,354,830	37,495,725	40,073,746	40,113,978	40,113,978
1株当たり当期利益	54.21	1.64	101.29	119.07	81.15	124.69	229.35
潜在株式調整後1株当たり当期利益	-	1.64	-	108.99	74.37	116.17	229.35
1株当たり株主資本	947.90	900.32	780.87	879.93	1,165.07	1,269.20	1,349.74
1株当たり配当金	30	30	30	30	40	25	50
ROE (%)	5.5%	0.2%	12.0%	14.3%	7.8%	19.6%	17.5%



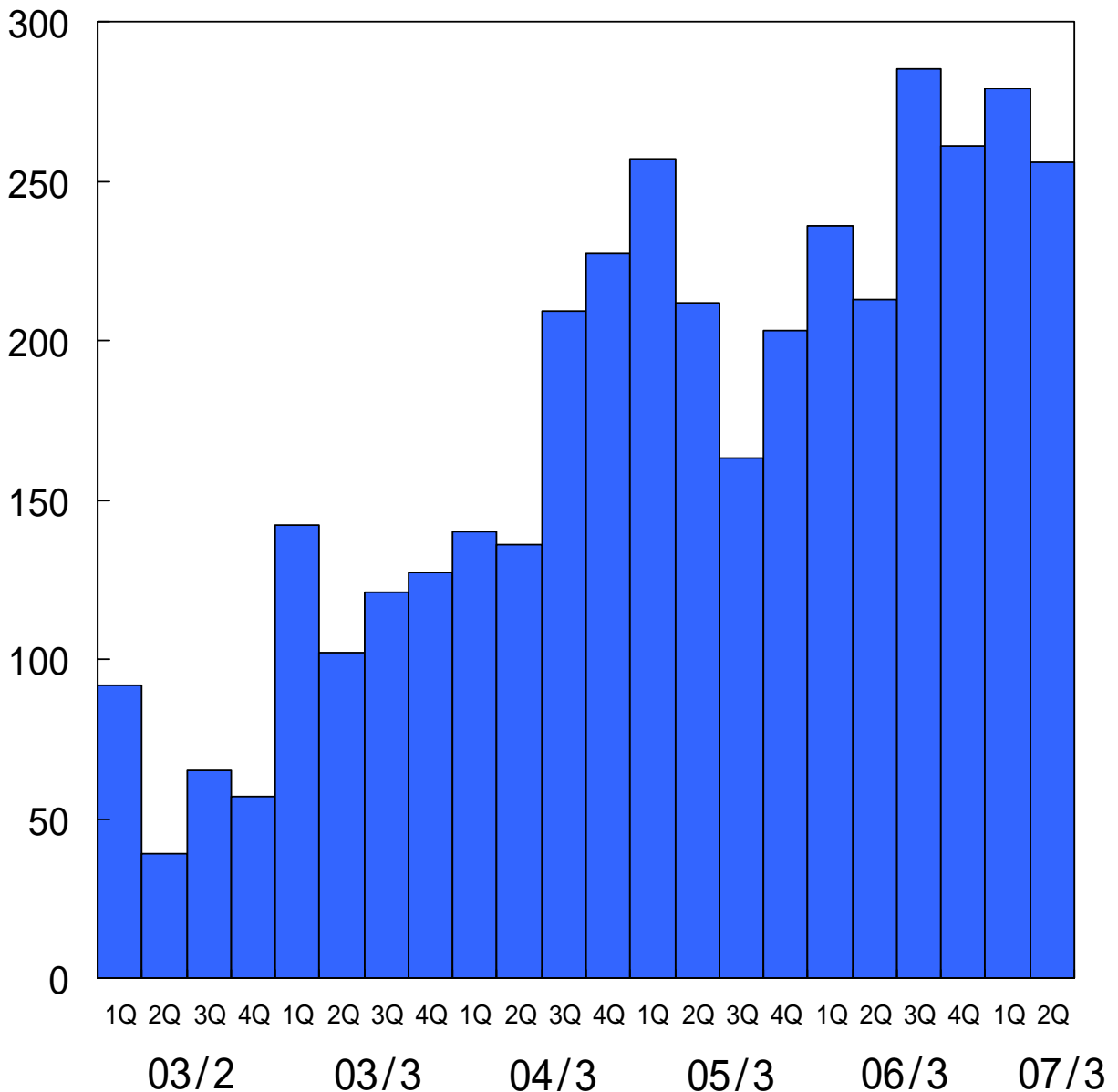
7. 受注高四半期推移 (連結)



(百万円)

	2002/3	2003/3	2004/3	2005/3	2006/3	2007/3
1Q	9,161	14,220	14,062	25,740	23,637	27,929
2Q	3,855	10,234	13,631	21,189	21,320	25,624
3Q	6,530	12,101	20,851	16,267	28,453	
4Q	5,723	12,693	22,744	20,260	26,148	

(億円)



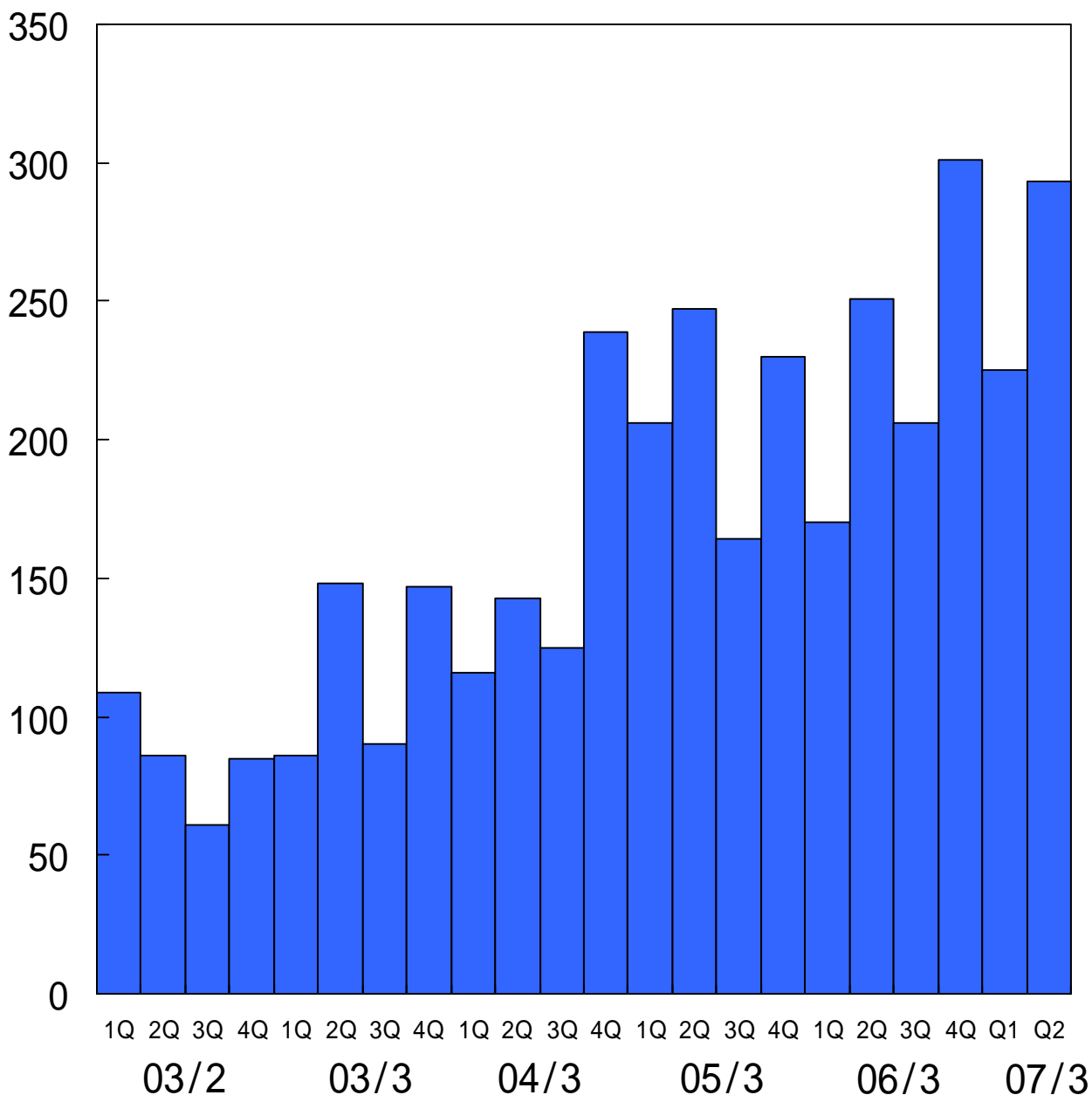
8. 売上高四半期推移 (連結)



(百万円)

	2002/3	2003/3	2004/3	2005/3	2006/3	2007/3
1Q	10,926	8,562	11,586	20,637	16,987	22,510
2Q	8,581	14,832	14,323	24,704	25,097	29,329
3Q	6,091	9,049	12,502	16,395	20,637	
4Q	8,467	14,729	23,914	23,014	30,124	

(億円)

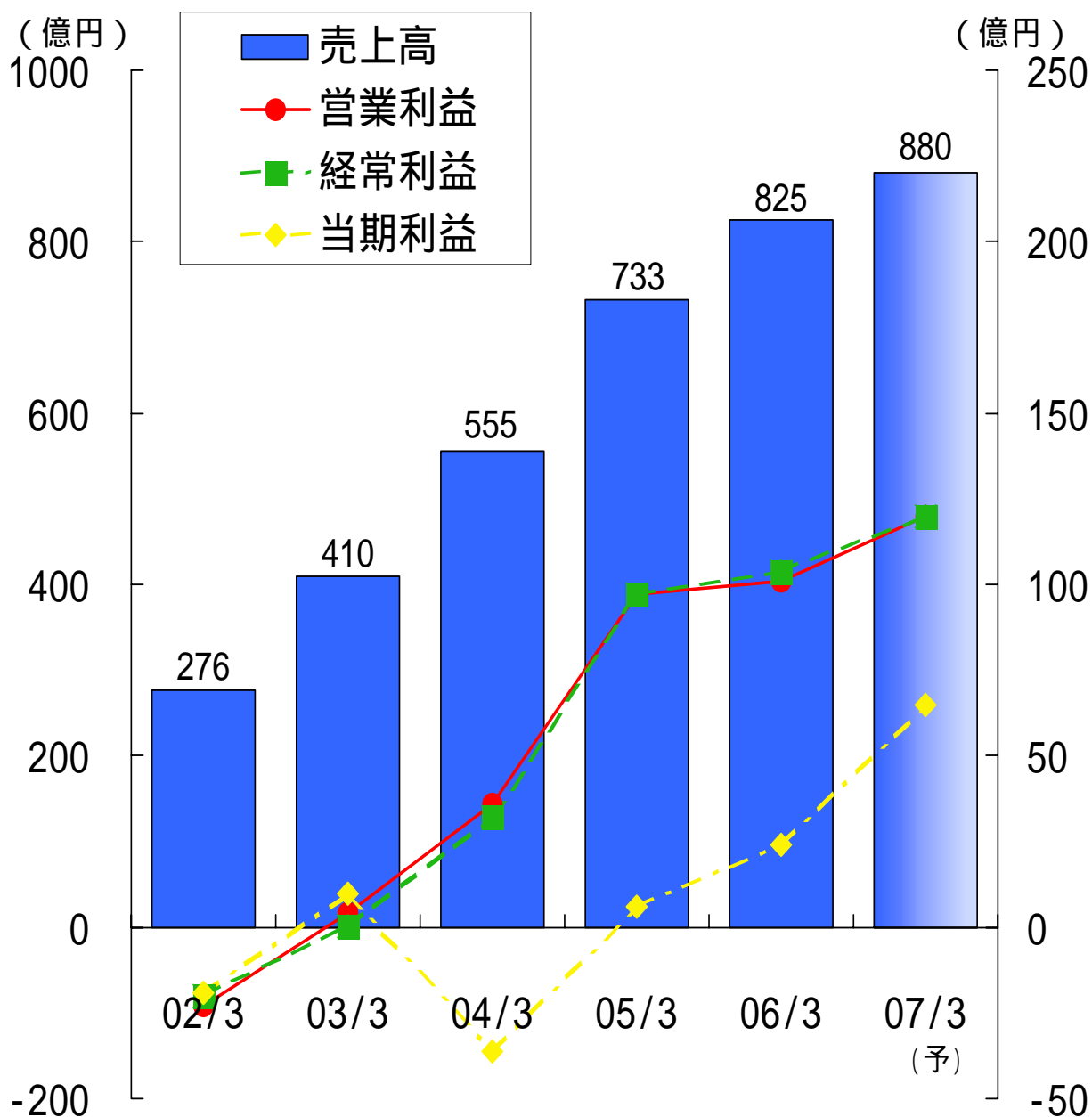


1. 決算(個別)



(百万円)

	2002/3	2003/3	2004/3	2005/3	2006/3	中間 2006/9	通期 2007/3(予)
売上高	27,643	40,996	55,549	73,337	82,540	45,065	88,000
営業利益	2,304	406	3,616	9,724	10,136	6,387	12,000
経常利益	1,968	54	3,243	9,677	10,423	6,699	12,000
当期利益	1,850	1,032	3,592	605	2,414	4,061	6,500

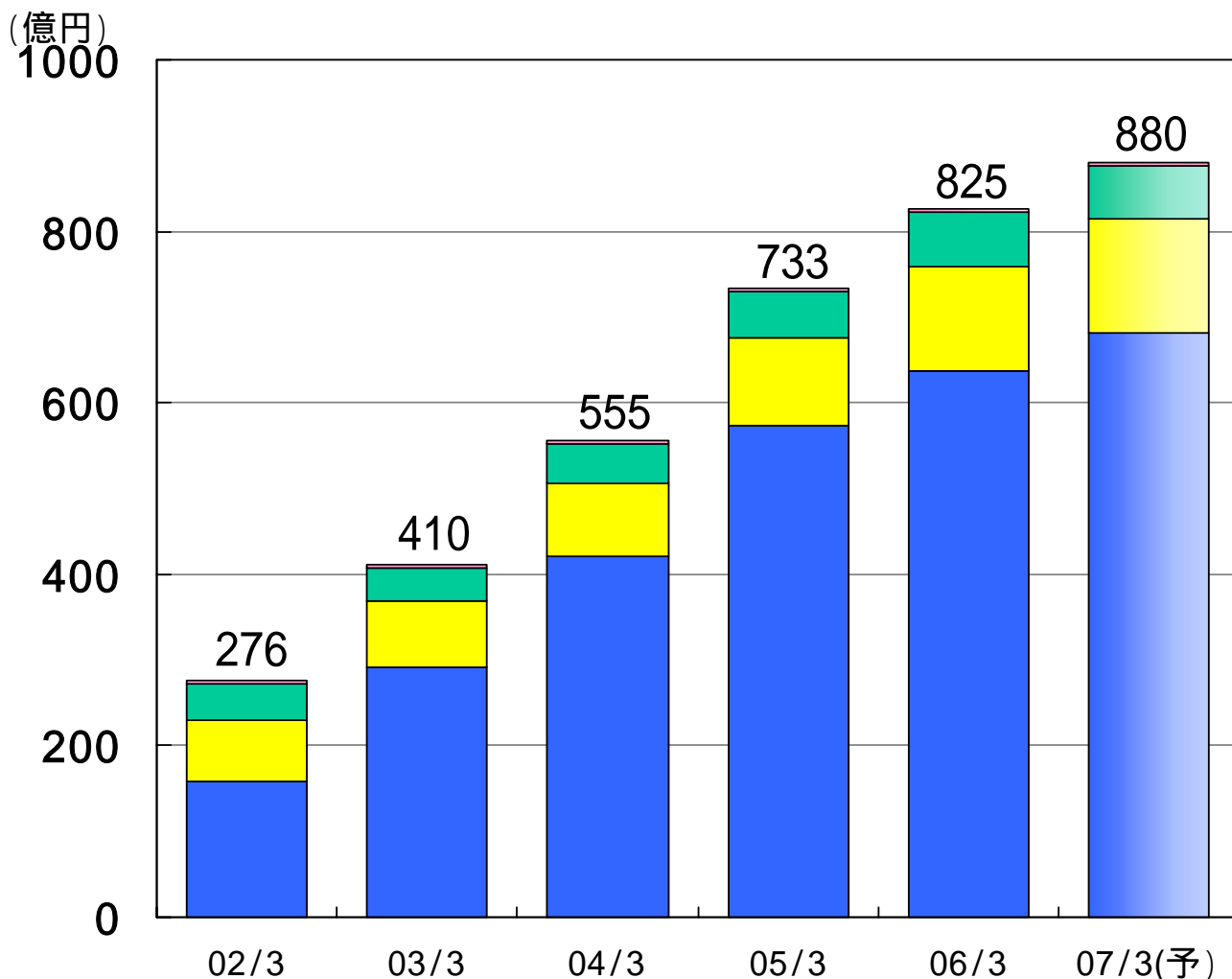


2. 部門別売上(個別)



	2002/3	2003/3	2004/3	2005/3	2006/3	中間 2006/9	通期 2007/3(予)
半導体製造装置	15,897	29,154	42,114	57,335	63,788	35,281	68,200
(輸出)	(8,240)	(17,037)	(24,351)	(34,520)	(38,881)	(18,899)	-
計測製品	6,969	7,631	8,513	10,257	12,117	6,578	13,300
(輸出)	(1,083)	(1,446)	(1,487)	(1,959)	(2,082)	(1,390)	-
自動計測機器	4,278	3,959	4,559	5,442	6,266	2,972	6,200
(輸出)	(283)	(256)	(242)	(380)	(299)	(206)	-
その他	498	251	362	303	368	234	300
(輸出)	(43)	(28)	(17)	(25)	(31)	(25)	-
合計	27,643	40,996	55,549	73,337	82,540	45,065	88,000
(輸出合計)	(9,651)	(18,768)	(26,097)	(36,884)	(41,294)	(20,520)	-

■ 半導体製造装置
 ■ 計測製品
 ■ 自動計測機器
 ■ その他



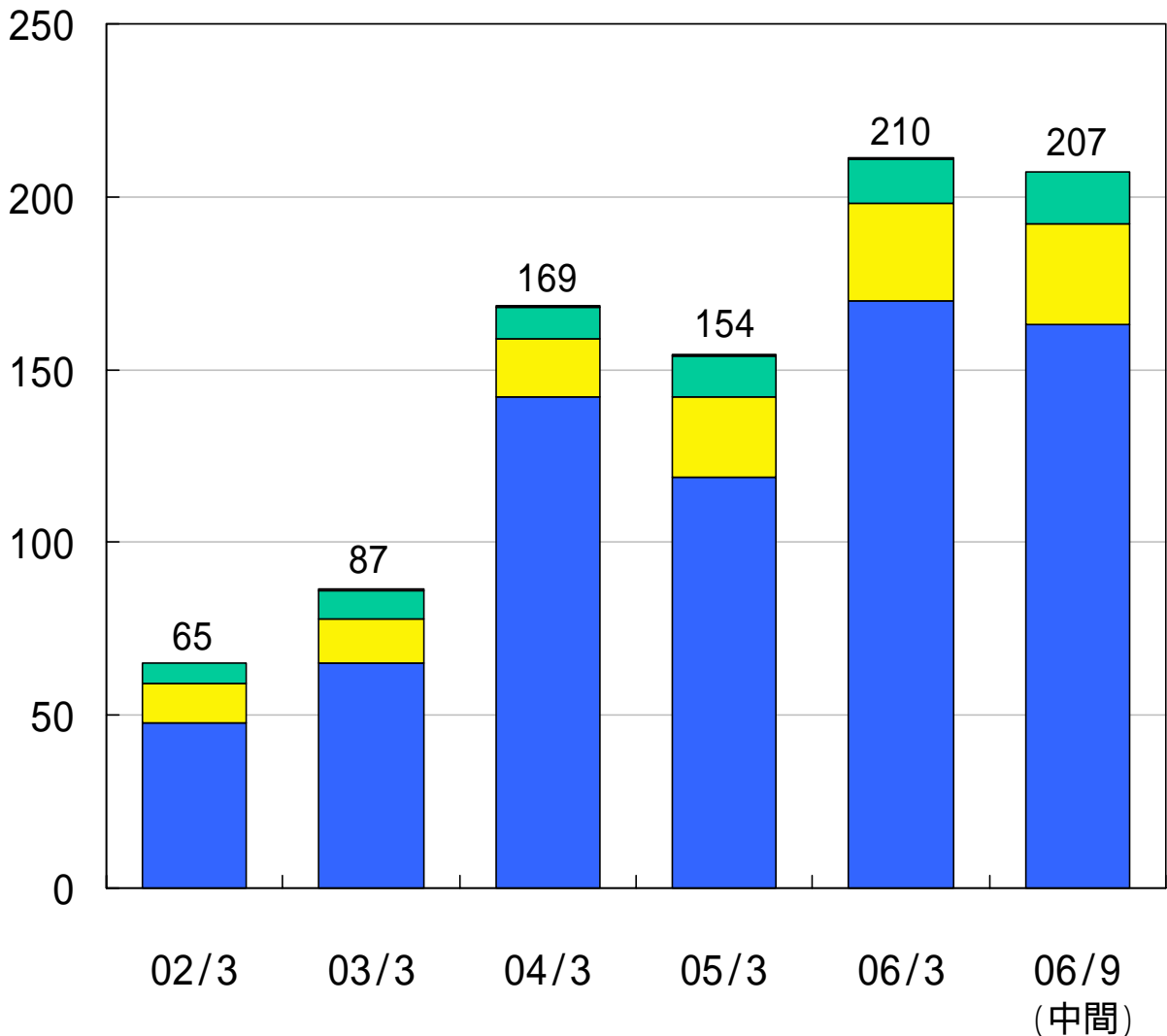
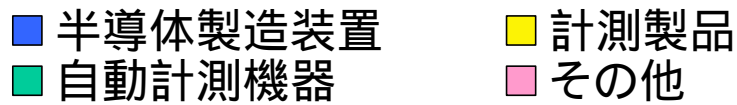
3. 受注残高(個別)



(百万円)
中間

	2002/3	2003/3	2004/3	2005/3	2006/3	2006/9
半導体製造装置	4,838	6,524	14,237	11,884	16,968	16,338
計測製品	1,092	1,325	1,713	2,276	2,769	2,850
自動計測機器	576	806	875	1,207	1,285	1,493
その他	16	51	37	43	23	44
合計	6,523	8,708	16,863	15,410	21,045	20,725

(億円)



4. 試験研究費、設備投資、減価償却

(個別)

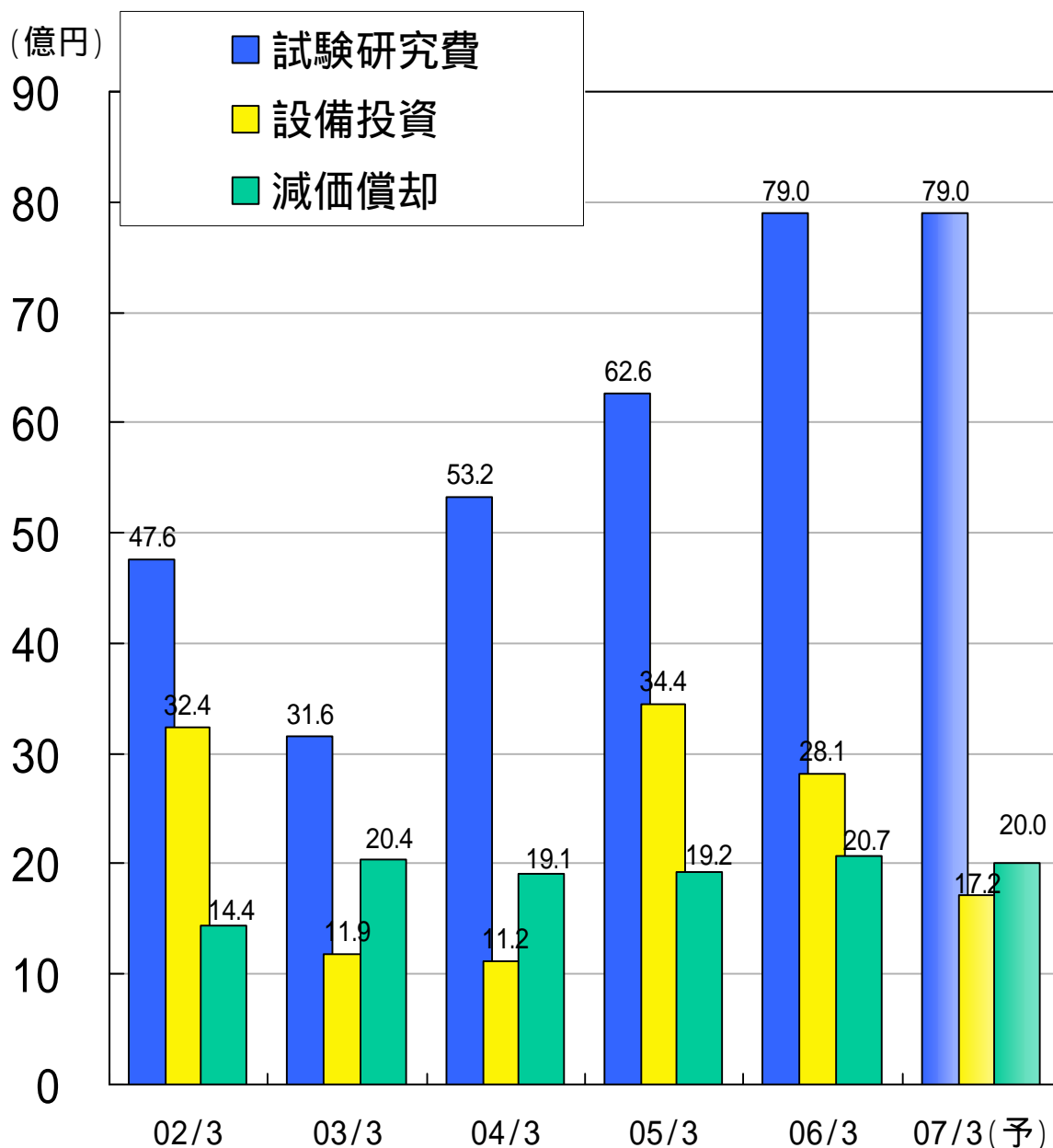


(百万円)

中間

通期

	2002/3	2003/3	2004/3	2005/3	2006/3	2006/9	2007/3(予)
試験研究費	4,758	3,156	5,321	6,263	7,904	3,964	7,900
設備投資	3,242	1,186	1,124	3,435	2,814	811	1,720
減価償却	1,441	2,042	1,907	1,922	2,065	970	2,000



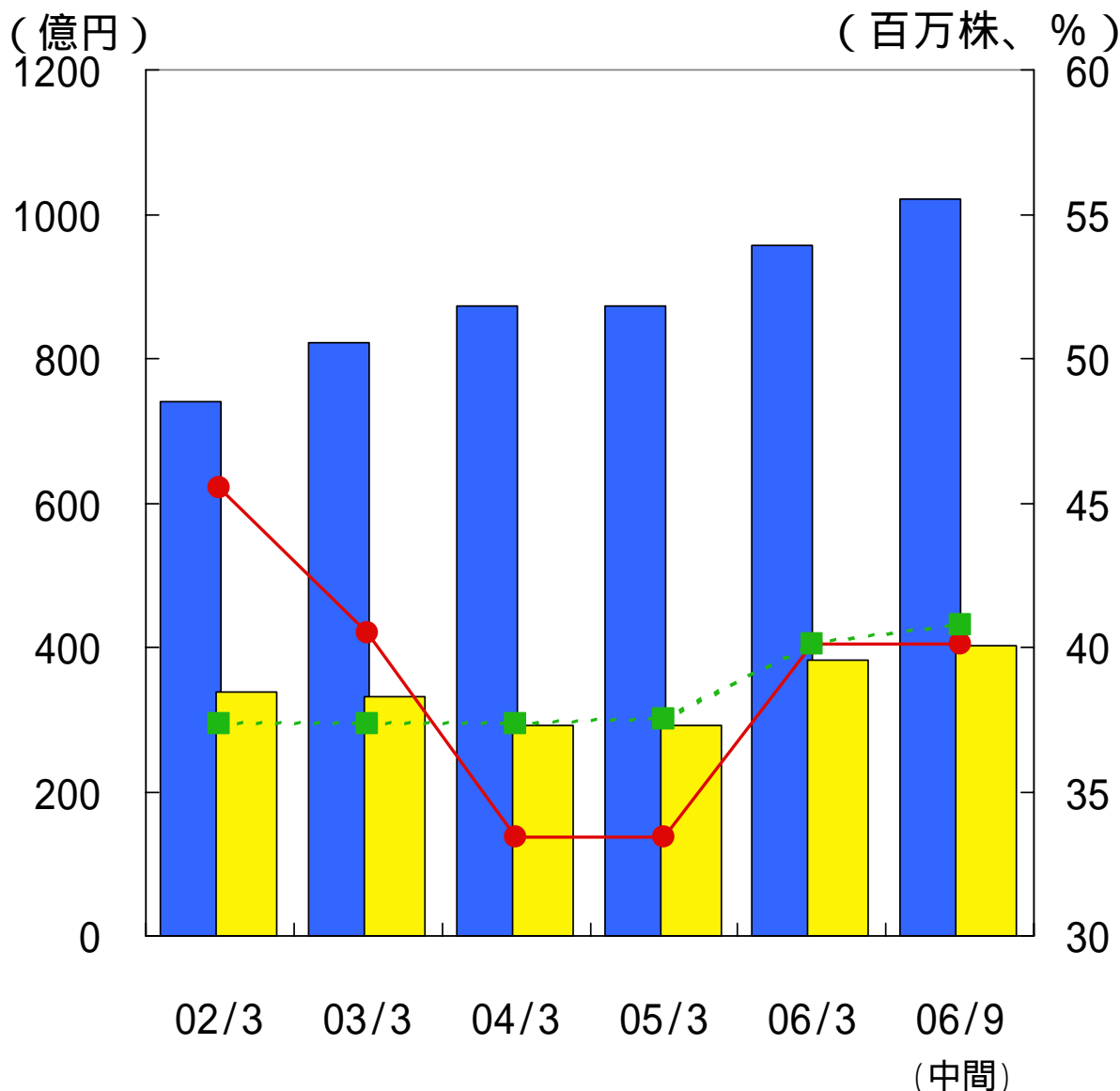
5. 総資産、株主資本(個別)



(百万円、株)
中間

	2002/3	2003/3	2004/3	2005/3	2006/3	2006/9
総資産	74,130	82,163	87,385	87,161	95,589	102,142
株主資本金額	33,752	33,247	29,204	29,088	38,295	40,344
発行済み株式総数	37,370,643	37,355,873	37,354,830	37,495,725	40,073,746	40,113,978
株主資本率	45.5%	40.5%	33.4%	33.4%	40.1%	40.8%

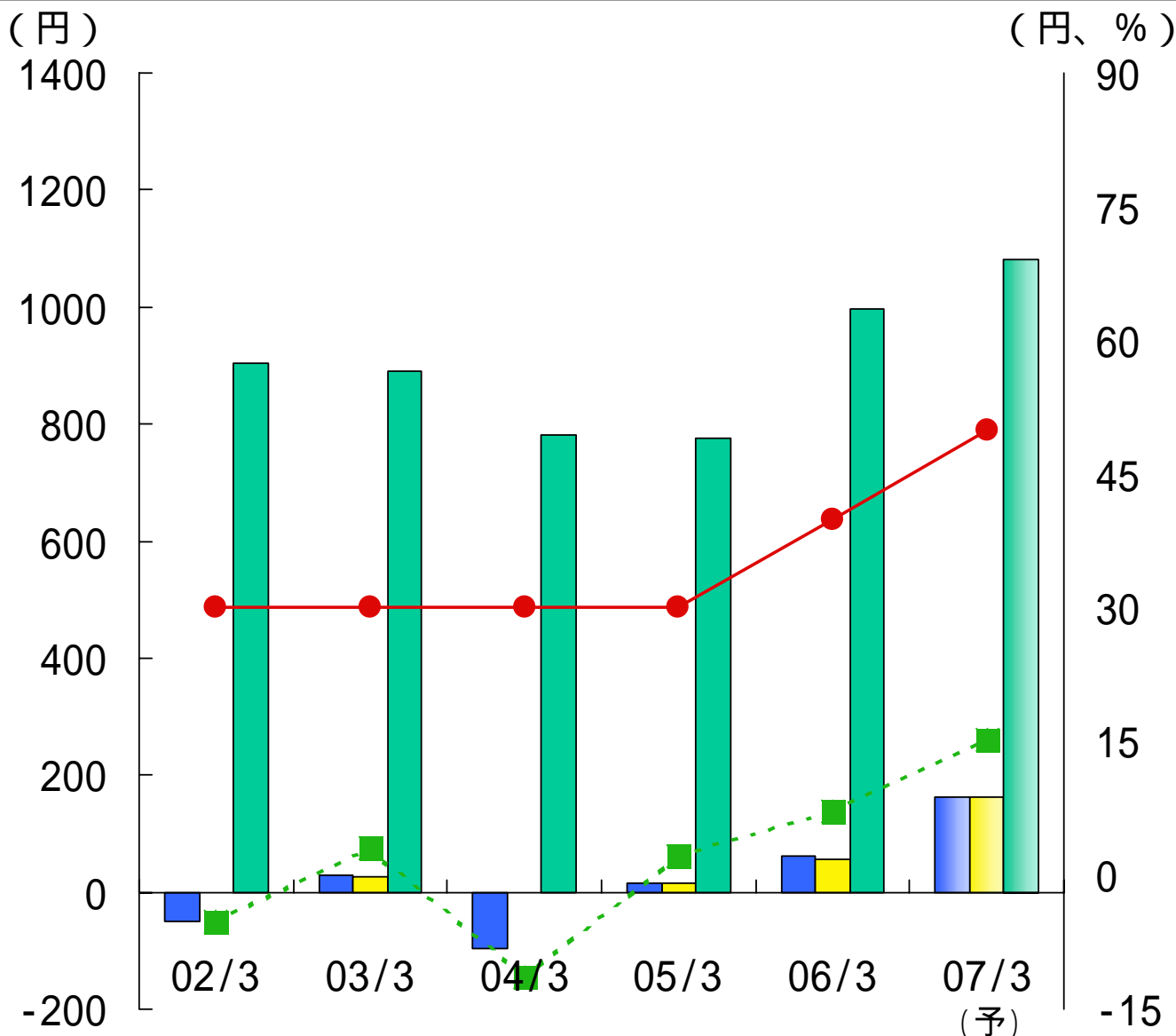
■ 総資産
 ■ 株主資本金額
 ● 株主資本率
 ■ 発行済株式総数



6. 1株当たり指標、ROE (個別)



	2002/3	2003/3	2004/3	2005/3	2006/3	中間 2006/9	通期 2007/3(予)
発行済株式総数	37,370,643	37,355,873	37,354,830	37,495,725	40,073,746	40,113,978	40,113,978
1株当たり当期利益	49.50	27.63	96.16	16.16	62.67	101.29	162.04
潜在株式調整後1株当たり当期利益	-	27.59	-	14.79	57.43	94.37	162.04
1株当たり株主資本	903.17	890.03	781.80	775.78	955.63	1,036.18	1,080.51
1株当たり配当金	30	30	30	30	40	25	50
ROE (%)	5.2%	3.1%	11.5%	2.1%	7.2%	19.5%	15.3%



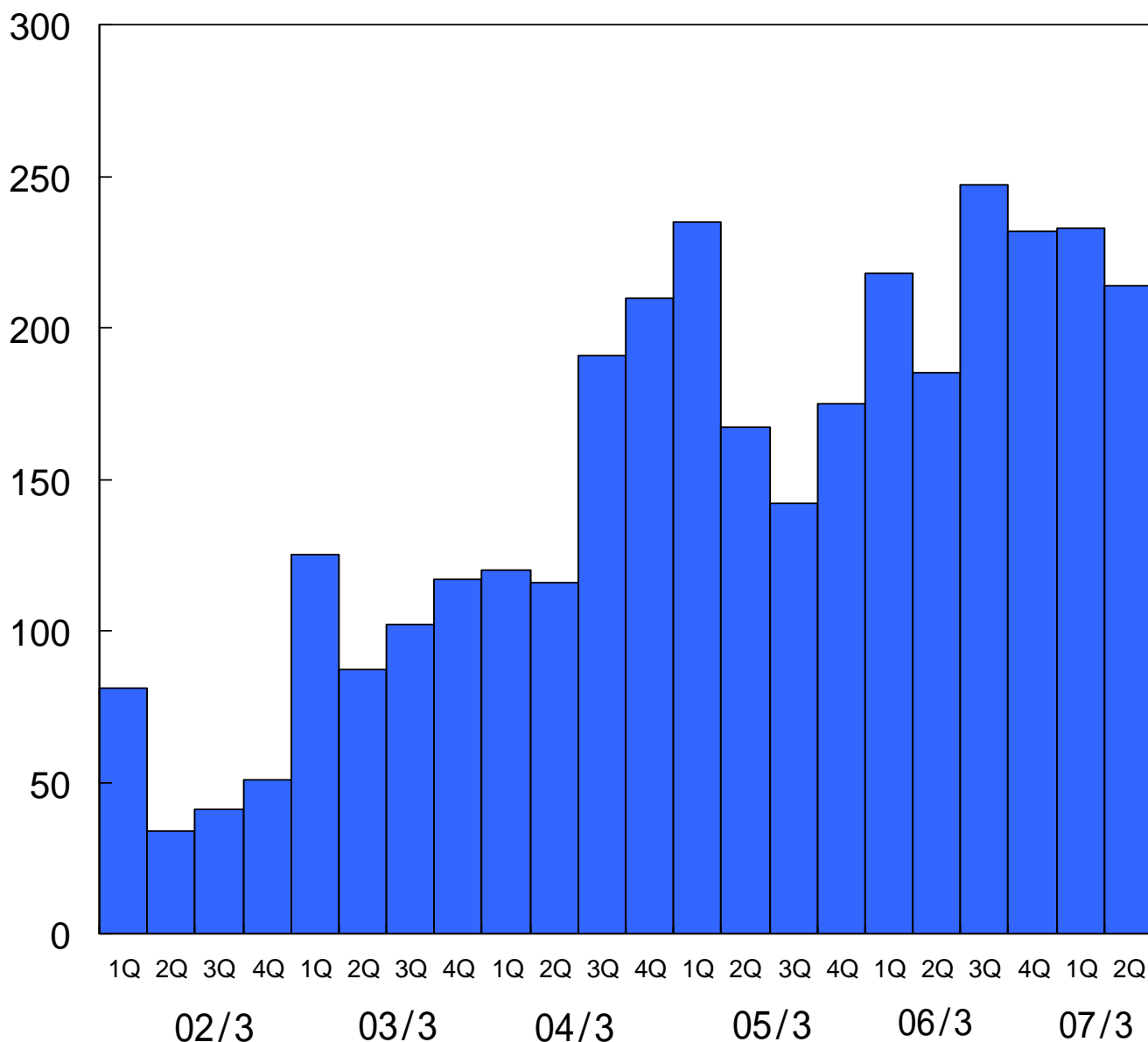
7. 受注高四半期推移 (個別)



(百万円)

	2002/3	2003/3	2004/3	2005/3	2006/3	2007/3
1Q	8,085	12,537	11,959	23,455	21,797	23,332
2Q	3,408	8,695	11,617	16,652	18,541	21,413
3Q	4,050	10,220	19,086	14,236	24,662	
4Q	5,056	11,730	21,041	17,541	23,175	

(億円)



8. 売上高四半期推移 (個別)



(百万円)

	2002/3	2003/3	2004/3	2005/3	2006/3	2007/3
1Q	9,070	6,673	10,417	17,736	14,812	20,247
2Q	7,106	12,877	12,688	21,770	22,747	24,818
3Q	4,490	7,706	10,692	13,550	18,282	
4Q	6,977	13,741	21,752	20,281	26,699	

(億円)

