

株式会社東京精密



2006年3月期 中間決算説明会参考資料

目次

I. 連結

1. 決算
2. 部門別売上高
3. 受注残高
4. 試験研究費、設備投資、減価償却
5. 総資産、株主資本
6. 1株当たり指標、ROE
7. 受注高四半期推移
8. 売上高四半期推移

II. 個別

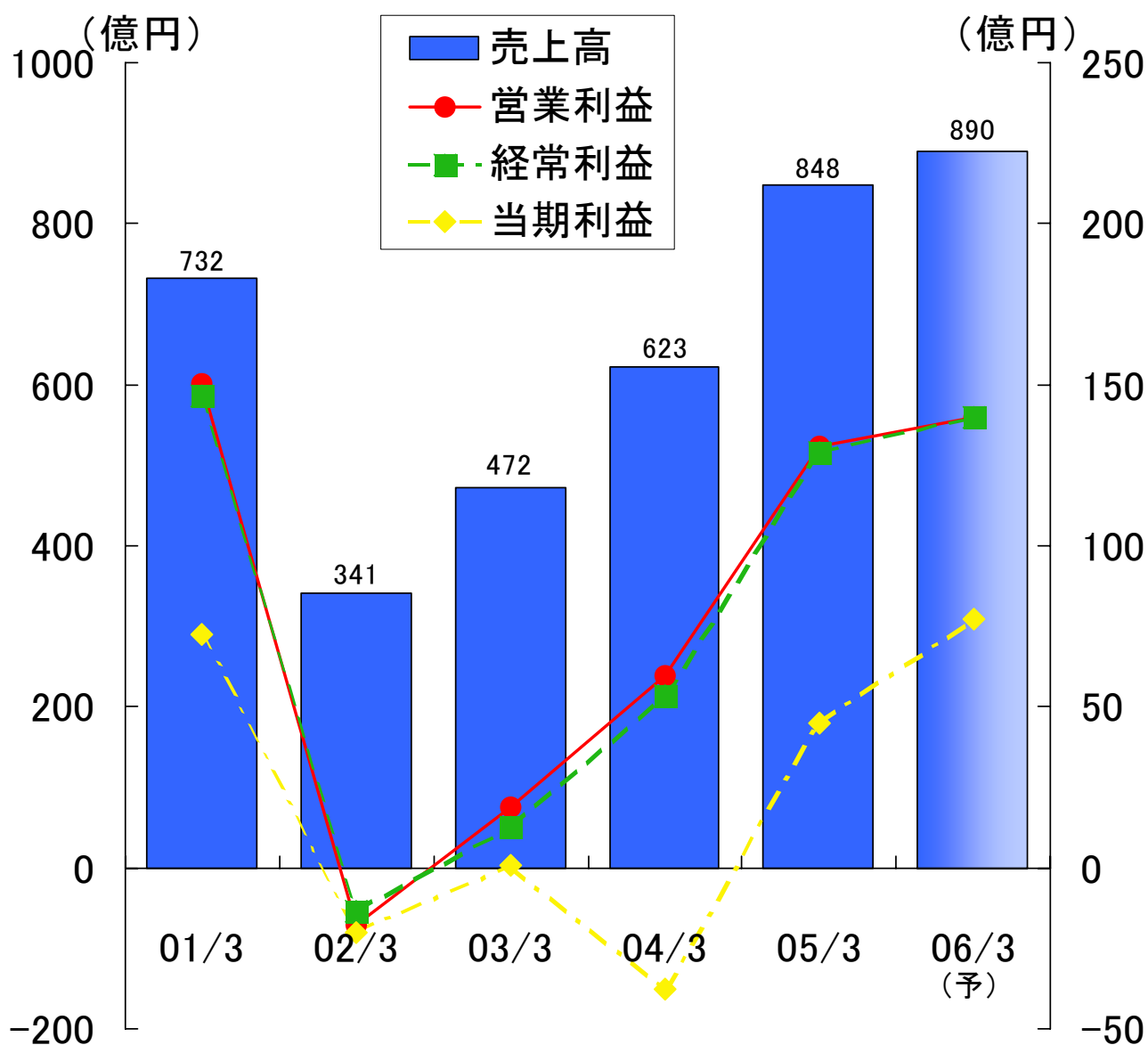
1. 決算
2. 部門別売上高
3. 受注残高
4. 試験研究費、設備投資、減価償却
5. 総資産、株主資本
6. 1株当たり指標、ROE
7. 受注高四半期推移
8. 売上高四半期推移

2005年11月11日

1. 決算(連結)



	2001/3	2002/3	2003/3	2004/3	2005/3	中間 2005/9	通期 2006/3(予)
売上高	73,172	34,064	47,171	62,324	84,750	42,083	89,000
営業利益	15,032	△ 1,757	1,860	5,947	13,051	6,593	14,000
経常利益	14,674	△ 1,336	1,259	5,328	12,885	6,720	14,000
当期利益	7,237	△ 2,026	74	△ 3,783	4,459	3,914	7,700

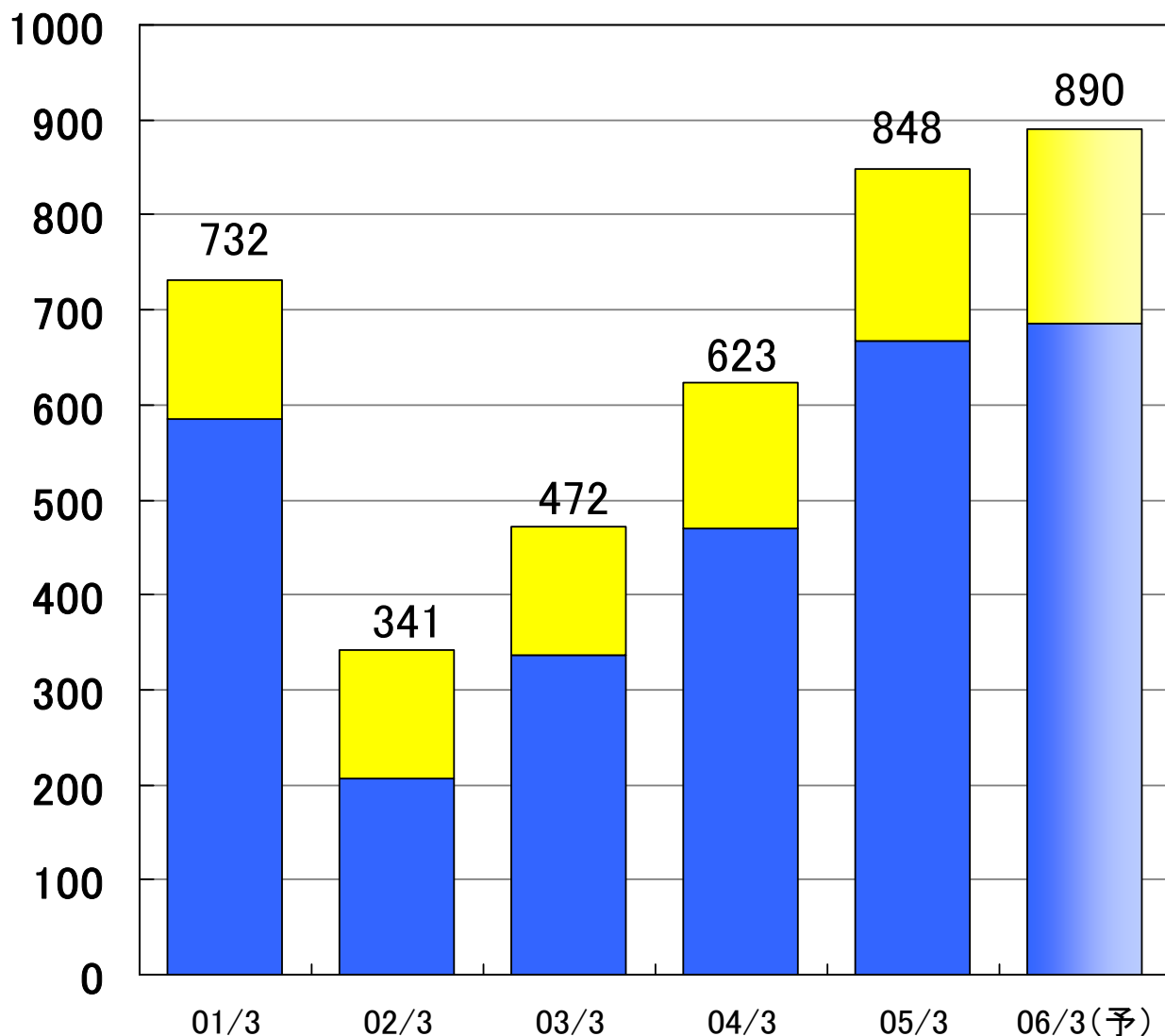


2. 部門別売上(連結)



	2001/3	2002/3	2003/3	2004/3	2005/3	(百万円)	
						中間	通期
						2005/9	2006/3(予)
半導体製造装置	58,526	20,607	33,561	47,045	66,669	32,005	68,500
計測製品	14,646	13,457	13,610	15,279	18,081	10,077	20,500
合計	73,172	34,064	47,171	62,325	84,750	42,083	89,000

(億円)

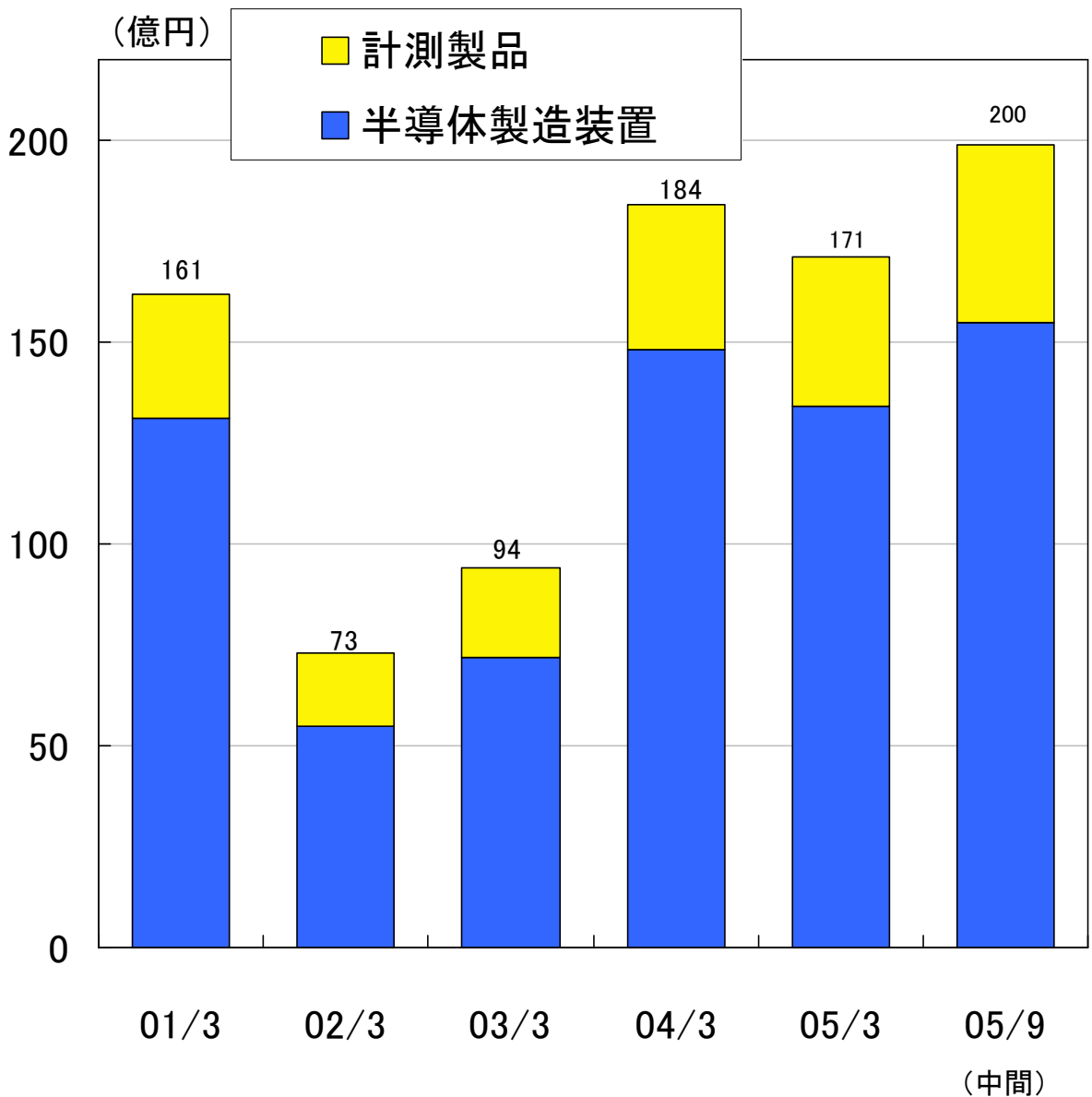


3. 受注残高(連結)



(百万円)
中間

	2001/3	2002/3	2003/3	2004/3	2005/3	2005/9
半導体製造装置	13,089	5,533	7,212	14,821	13,401	15,562
計測製品	3,051	1,810	2,207	3,565	3,691	4,403
合計	16,140	7,344	9,420	18,386	17,092	19,965

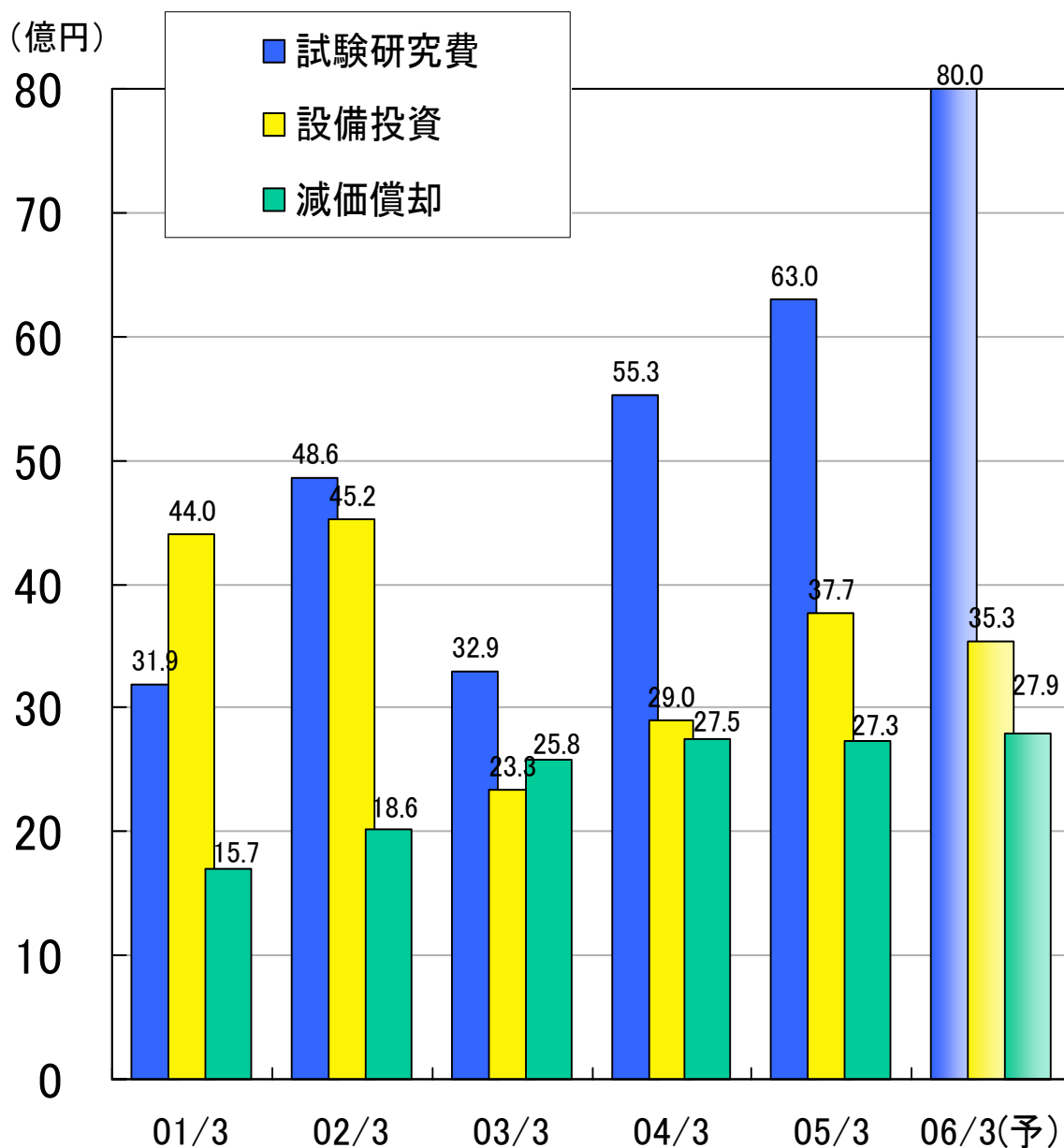


4. 試験研究費、設備投資、減価償却 (連結)



(百万円)

	2001/3	2002/3	2003/3	2004/3	2005/3	中間 2005/9	通期 2006/3(予)
試験研究費	3,188	4,860	3,291	5,531	6,301	3,601	8,000
設備投資	4,396	4,521	2,333	2,904	3,771	2,170	3,530
減価償却	1,567	1,860	2,579	2,749	2,732	1,338	2,790

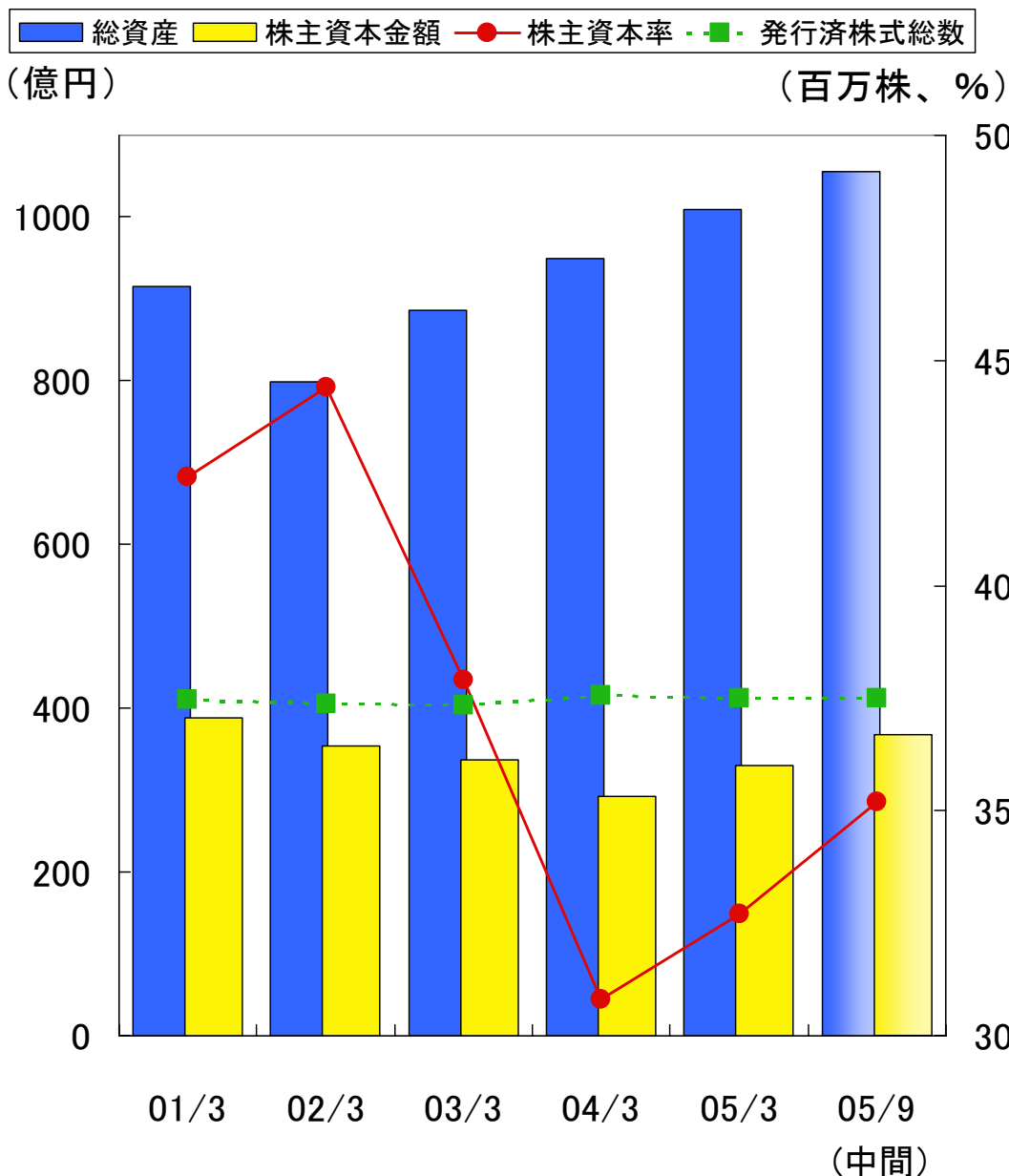


5. 総資産、株主資本(連結)



(百万円、株)
中間

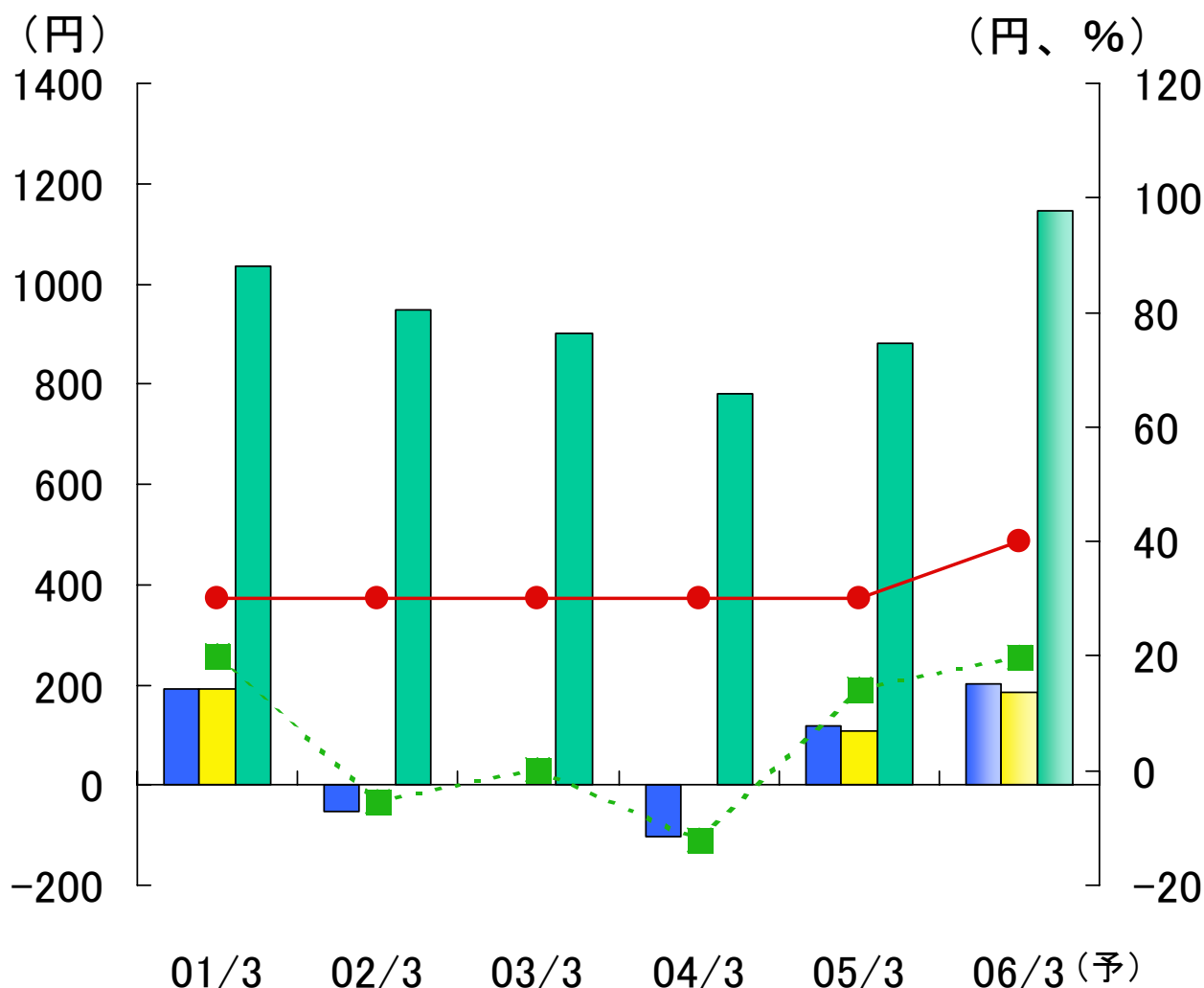
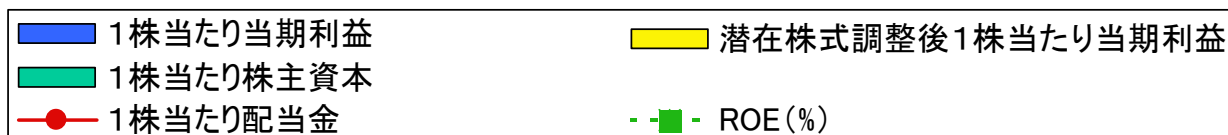
	2001/3	2002/3	2003/3	2004/3	2005/3	2005/9
総資産	91,477	79,865	88,669	94,893	100,993	104,436
株主資本金額	38,779	35,423	33,645	29,183	33,003	36,755
発行済み株式総数	37,465,771	37,370,643	37,355,873	37,354,830	37,495,725	37,494,533
株主資本率	42.4%	44.4%	37.9%	30.8%	32.7%	35.2%



6. 1株当たり指標、ROE(連結)



	2001/3	2002/3	2003/3	2004/3	2005/3	2005/9 中間	2006/3(予) 通期
発行済株式総数	37,465,771	37,370,643	37,355,873	37,354,830	37,495,725	37,494,533	39,205,736
一株当たり当期利益	192.95	△ 54.21	1.64	△ 101.67	118.82	104.39	200.78
潜在株式調整後一株 当たり当期利益	192.21	-	1.64	-	108.75	95.28	183.60
一株当たり株主資本	1,035.06	947.90	900.32	780.87	879.93	980.29	1,145.24
一株当たり配当金	30	30	30	30	30	20	40
ROE(%)	20.0%	△ 5.5%	0.2%	△ 12.0%	14.3%	11.2%	19.8%



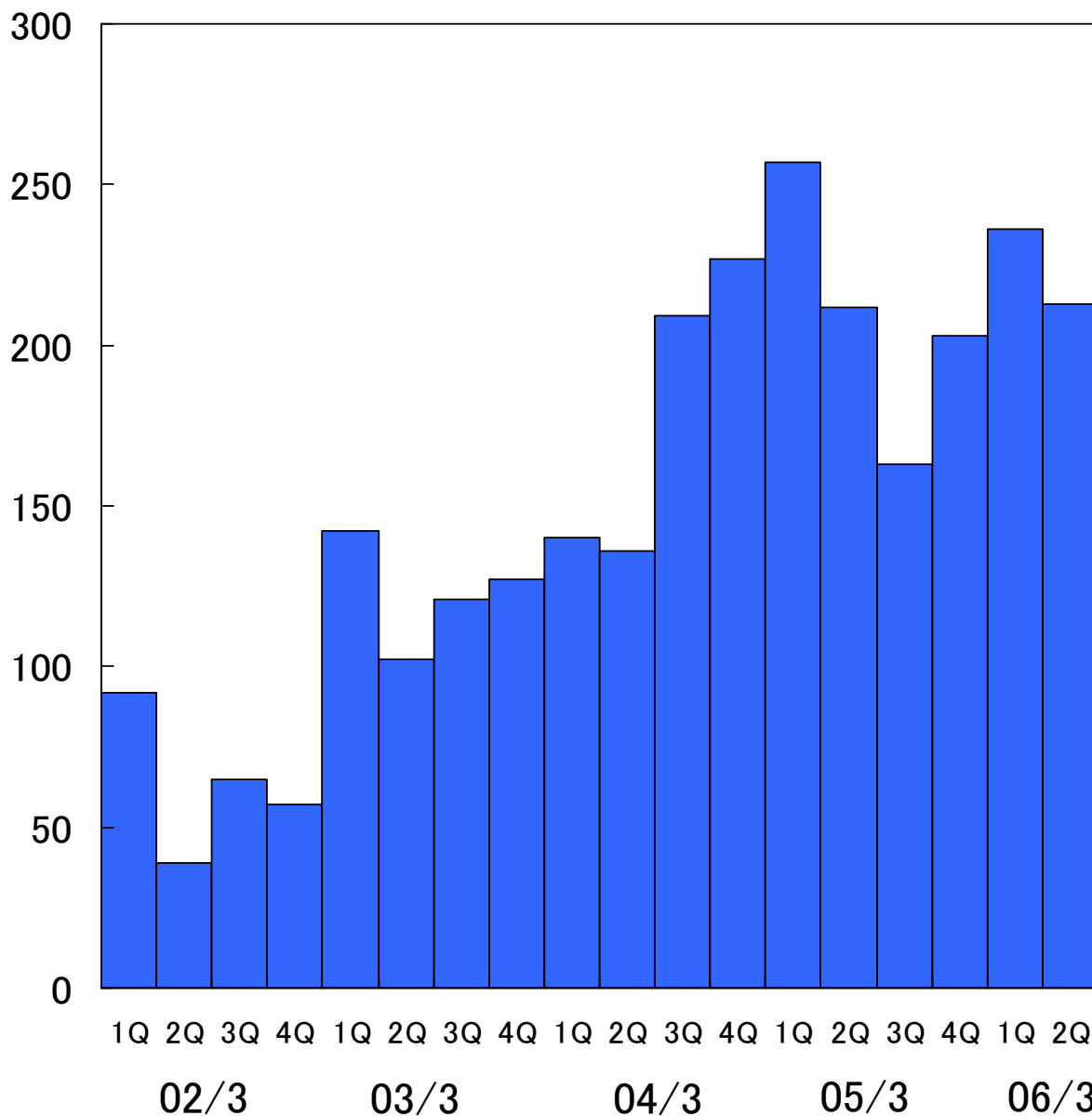
7. 受注高四半期推移(連結)



(百万円)

	2002/3	2003/3	2004/3	2005/3	2006/3
1Q	9,161	14,220	14,062	25,740	23,637
2Q	3,855	10,234	13,631	21,189	21,320
3Q	6,530	12,101	20,851	16,267	
4Q	5,723	12,693	22,744	20,260	

(億円)



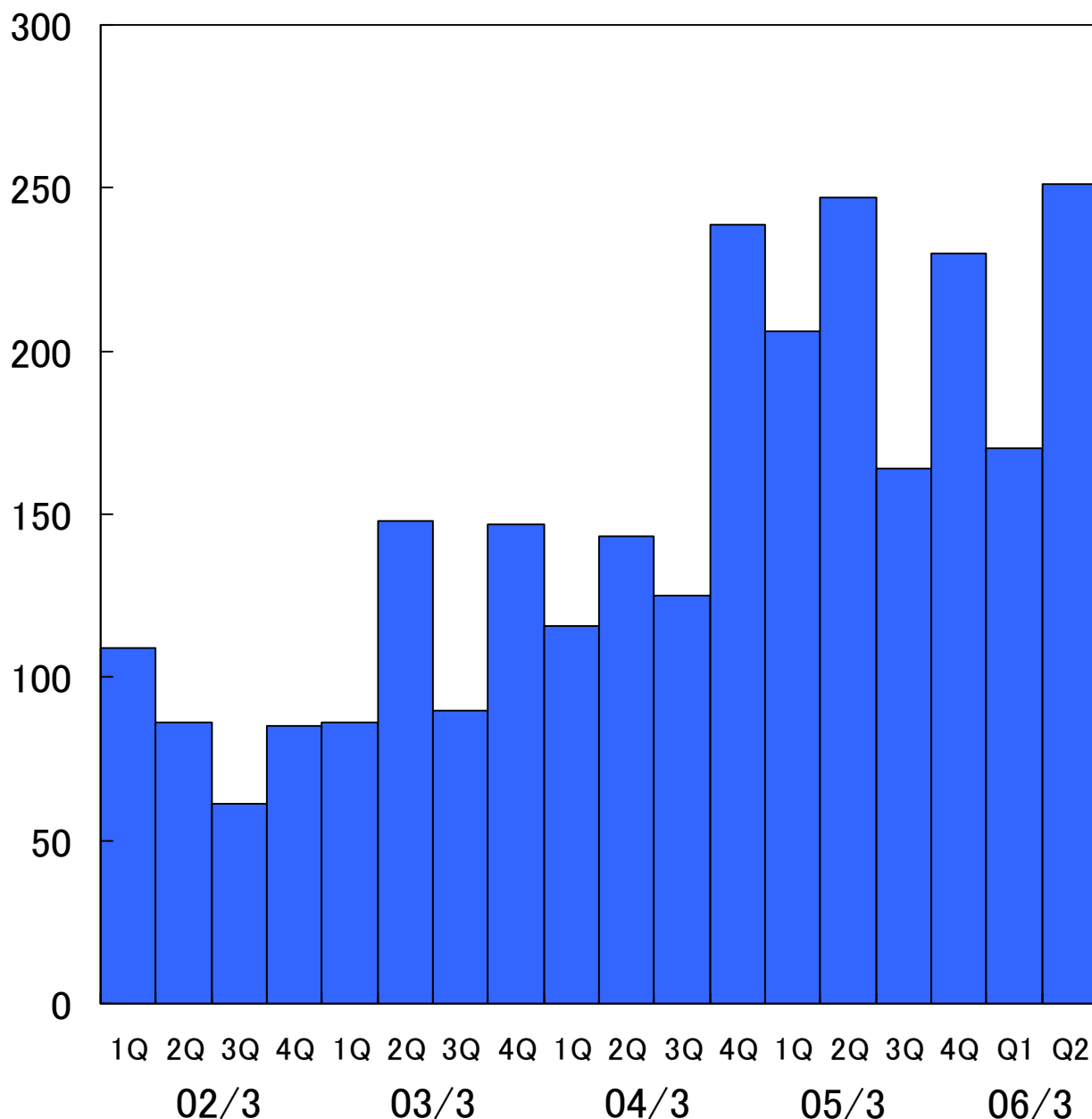
8. 売上高四半期推移(連結)



(百万円)

	2002/3	2003/3	2004/3	2005/3	2006/3
1Q	10,926	8,562	11,586	20,637	16,987
2Q	8,581	14,832	14,323	24,704	25,097
3Q	6,091	9,049	12,502	16,395	
4Q	8,467	14,729	23,914	23,014	

(億円)

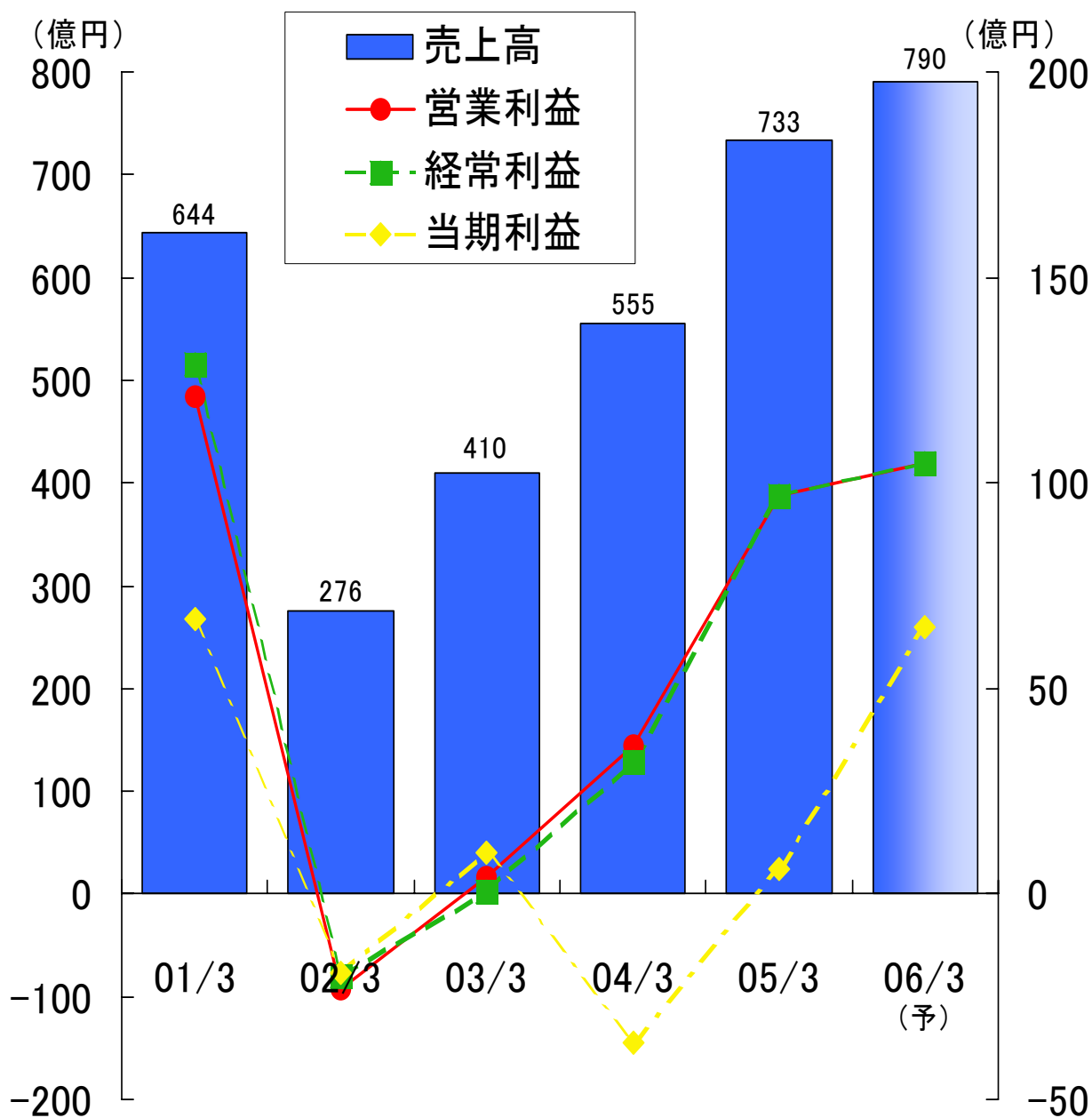


1. 決算(個別)



(百万円)

	2001/3	2002/3	2003/3	2004/3	2005/3	中間 2005/9	通期 2006/3(予)
売上高	64,423	27,643	40,996	55,549	73,337	37,558	79,000
営業利益	12,130	△ 2,304	406	3,616	9,724	4,932	10,500
経常利益	12,942	△ 1,968	54	3,243	9,677	5,247	10,500
当期利益	6,688	△ 1,850	1,032	△ 3,592	605	3,456	6,500

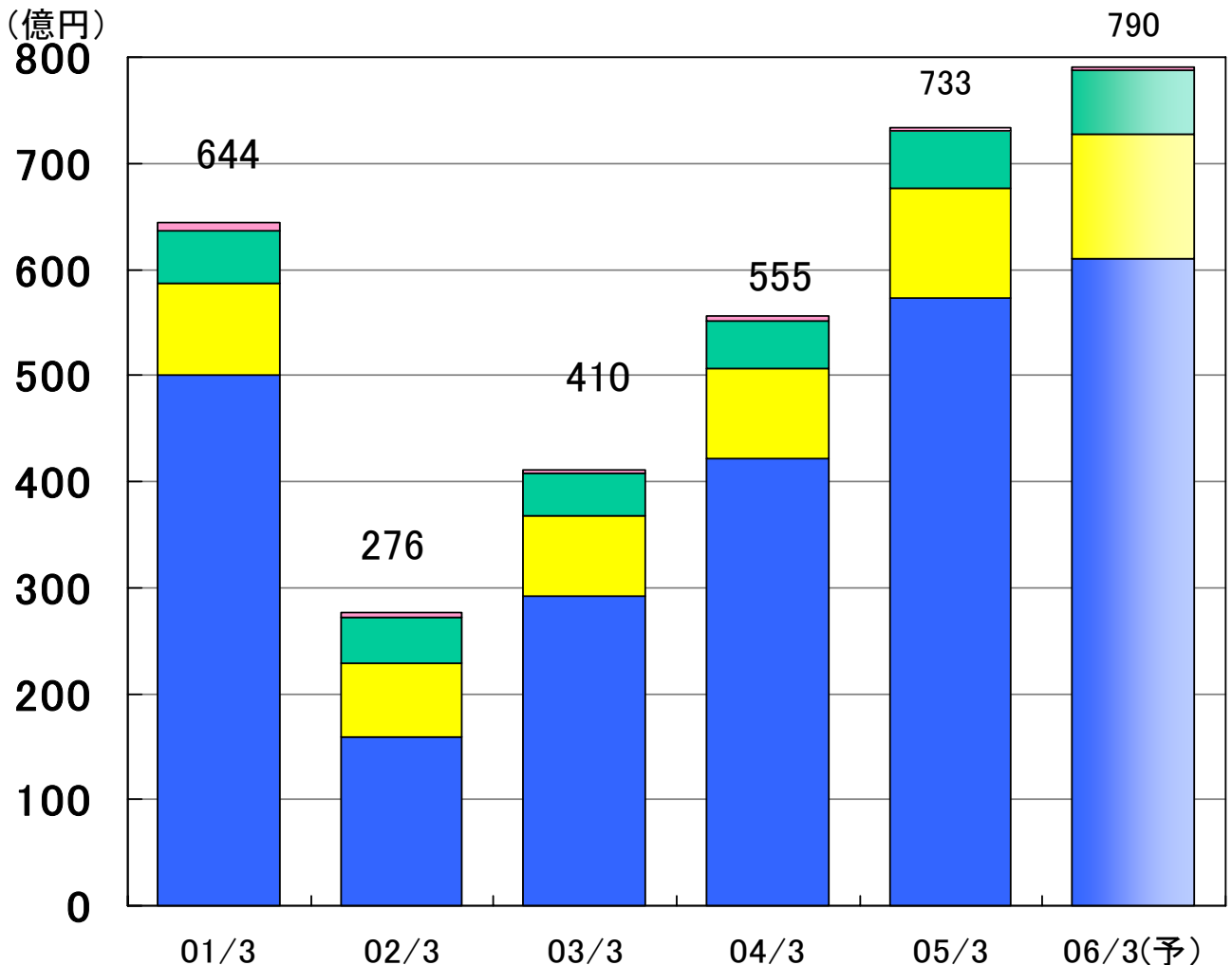


2. 部門別売上(個別)



	2001/3	2002/3	2003/3	2004/3	2005/3	2005/9	2006/3(予)
半導体製造装置	50,121	15,897	29,154	42,114	57,335	28,643	61,000
(輸出)	(26,326)	(8,240)	(17,037)	(24,351)	(34,520)	(17,335)	-
計測製品	8,575	6,969	7,631	8,513	10,257	5,805	11,800
(輸出)	(1,125)	(1,083)	(1,446)	(1,487)	(1,959)	(1,026)	-
自動計測機器	4,906	4,278	3,959	4,559	5,442	2,994	6,000
(輸出)	(398)	(283)	(256)	(242)	(380)	(154)	-
その他	820	498	251	362	303	116	200
(輸出)	(47)	(43)	(28)	(17)	(25)	(13)	-
合計	64,423	27,643	40,996	55,549	73,337	37,559	79,000
(輸出合計)	(27,896)	(9,651)	(18,768)	(26,097)	(36,884)	(18,527)	-

■ 半導体製造装置 ■ 計測製品 ■ 自動計測機器 ■ その他



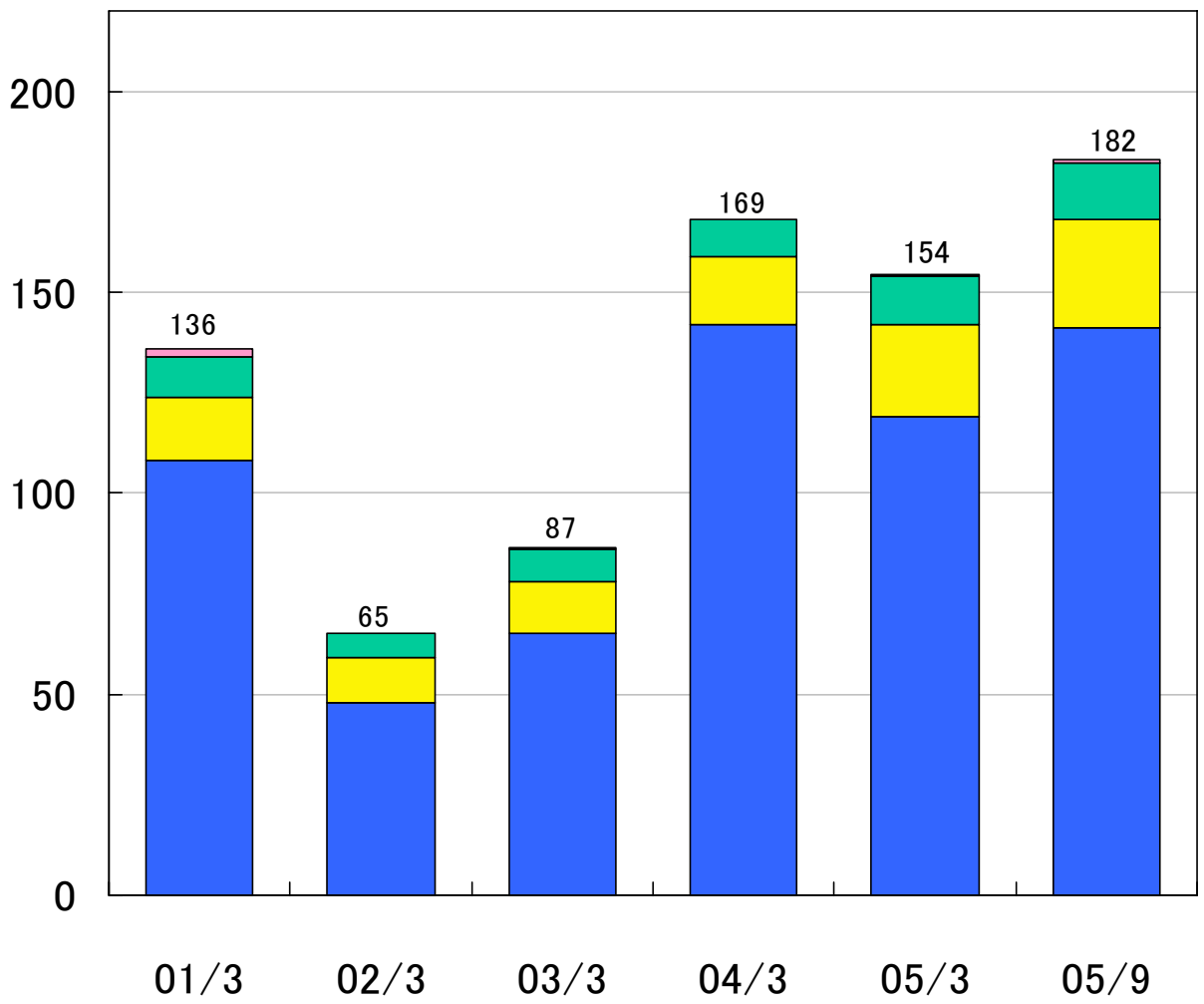
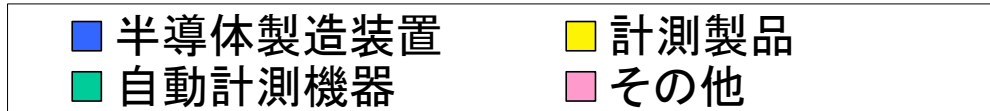
3. 受注残高(個別)



(百万円)
中間

	2001/3	2002/3	2003/3	2004/3	2005/3	2005/9
半導体製造装置	10,788	4,838	6,524	14,237	11,884	14,099
計測製品	1,618	1,092	1,325	1,713	2,276	2,653
自動計測機器	996	576	806	875	1,207	1,353
その他	161	16	51	37	43	84
合計	13,564	6,523	8,708	16,863	15,410	18,189

(億円)



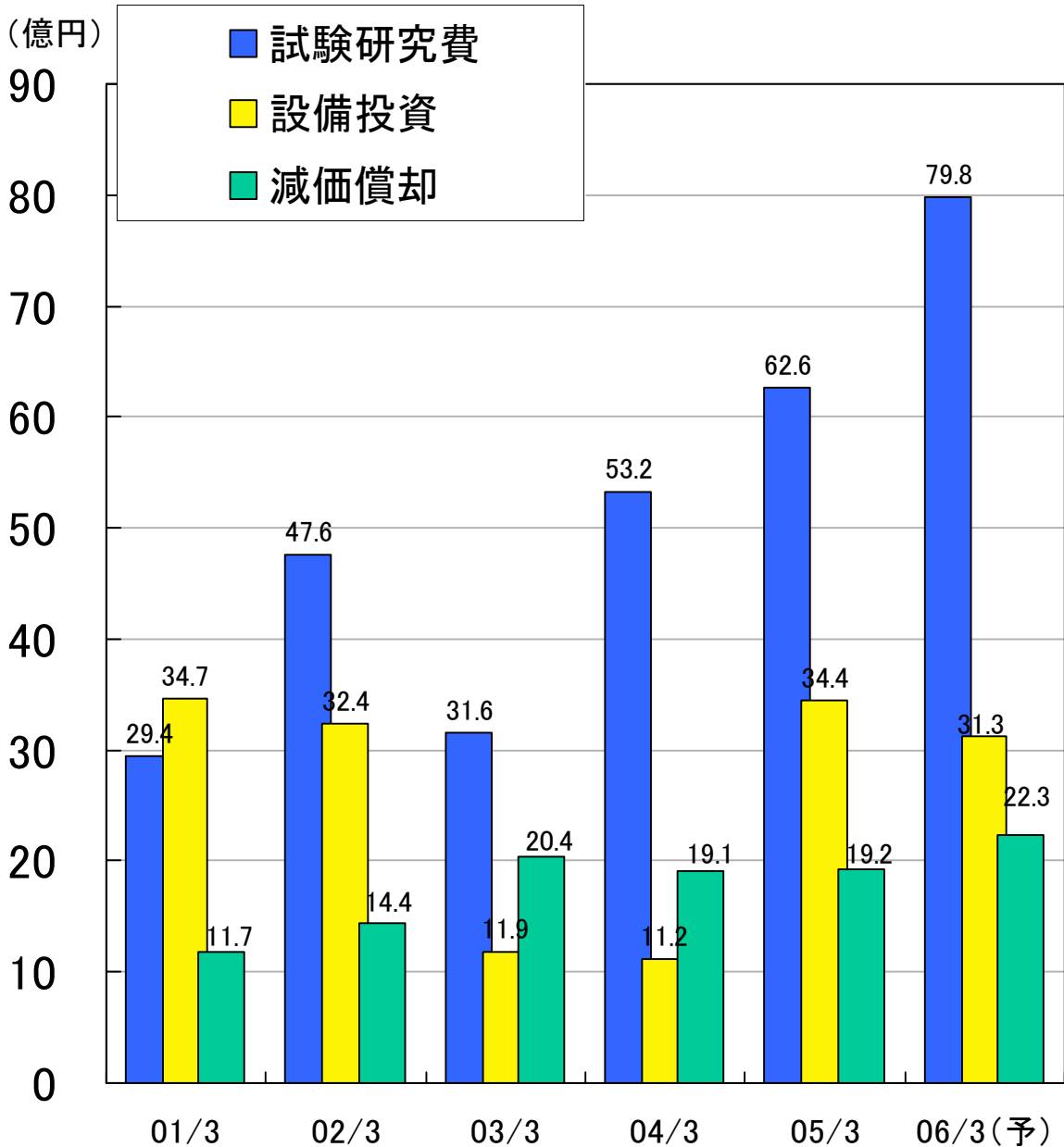
(中間)

4. 試験研究費、設備投資、減価償却



(個別)

	2001/3	2002/3	2003/3	2004/3	2005/3	中間 2005/9	通期 2006/3(予)
試験研究費	2,941	4,758	3,156	5,321	6,263	3,597	7,980
設備投資	3,470	3,242	1,186	1,124	3,435	1,970	3,130
減価償却	1,174	1,441	2,042	1,907	1,922	1,056	2,230



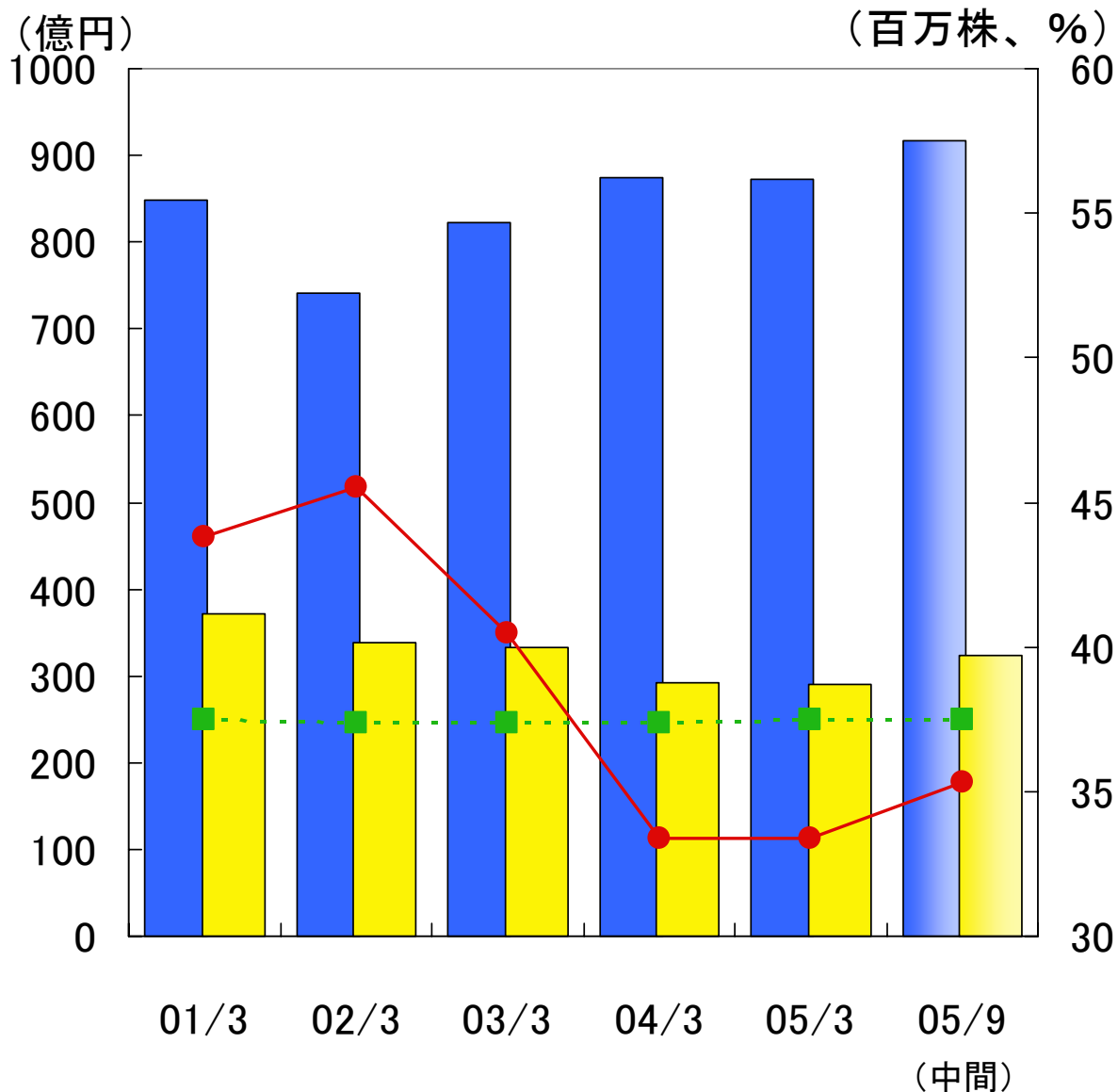
5. 総資産、株主資本(個別)



(百万円、株)
中間

	2001/3	2002/3	2003/3	2004/3	2005/3	2005/9
総資産	84,788	74,130	82,163	87,385	87,161	91,706
株主資本金額	37,096	33,752	33,247	29,204	29,088	32,347
発行済み株式総数	37,465,771	37,370,643	37,355,873	37,354,830	37,495,725	37,494,533
株主資本率	43.8%	45.5%	40.5%	33.4%	33.4%	35.3%

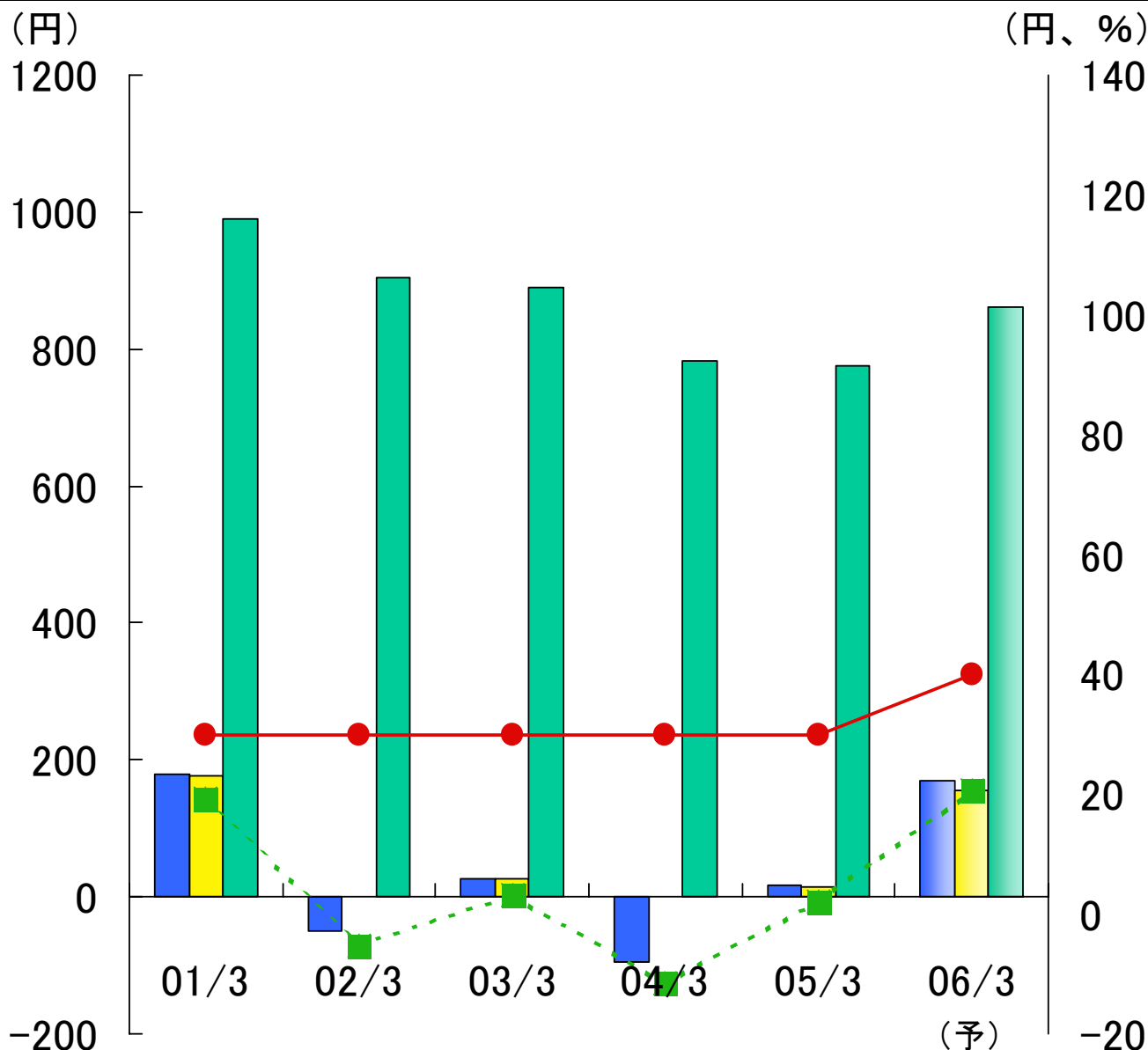
■ 総資産 ■ 株主資本金額 ● 株主資本率 -■- 発行済株式総数



6. 1株当たり指標、ROE(個別)



	2001/3	2002/3	2003/3	2004/3	2005/3	中間 2005/9	通期 2006/3(予)
発行済株式総数	37,465,771	37,370,643	37,355,873	37,354,830	37,495,725	37,494,533	39,205,736
一株当たり当期利益	178.32	△ 49.50	27.63	△ 96.16	16.16	92.18	169.49
潜在株式調整後一株当たり当期利益	177.64	-	27.59	-	14.79	84.13	154.99
一株当たり株主資本	990.13	903.17	890.03	781.80	775.78	862.71	862.12
一株当たり配当金	30	30	30	30	30	20	40
ROE(%)	19.3%	△ 5.2%	3.1%	△ 11.5%	2.1%	11.3%	20.7%



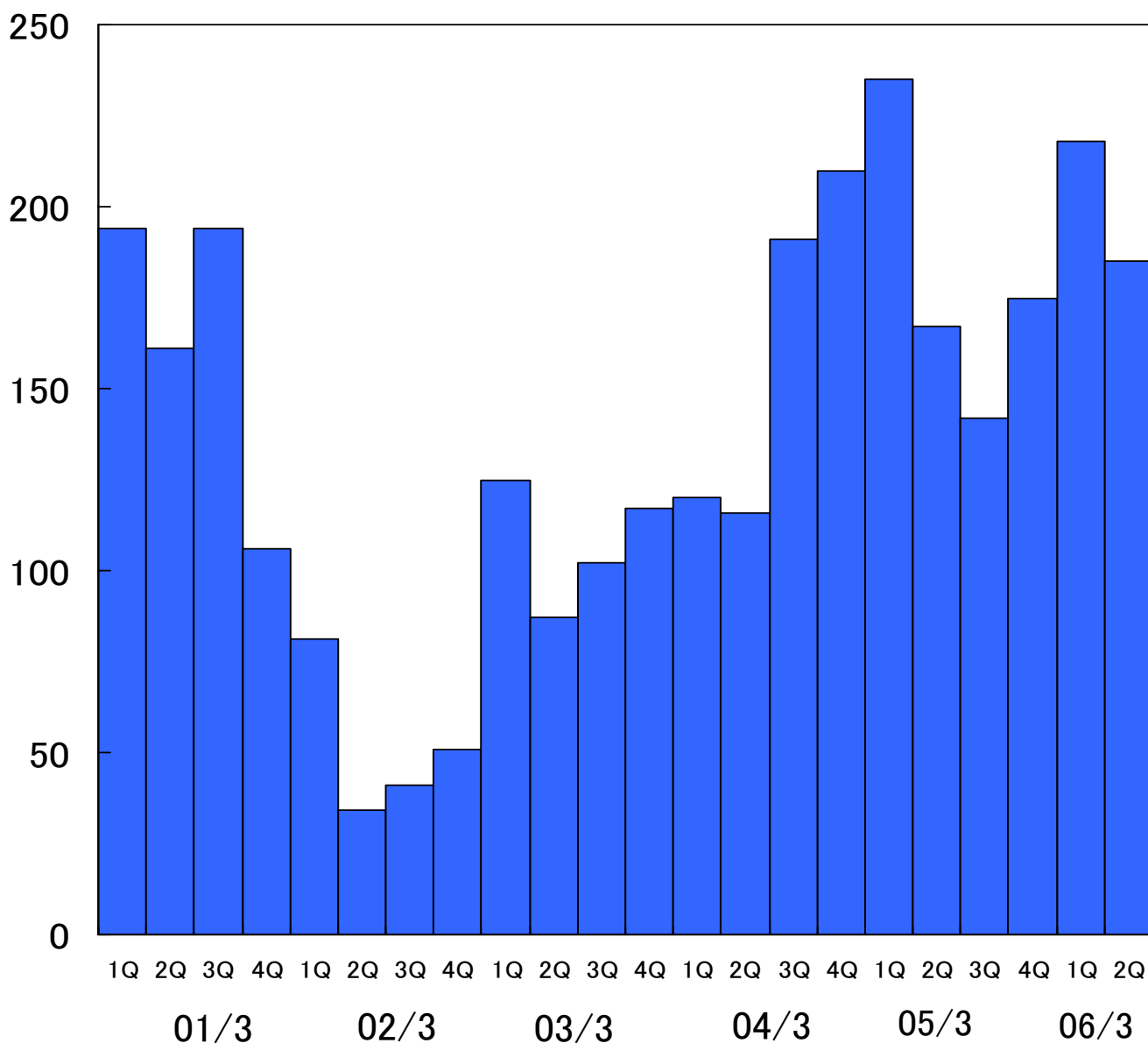
7. 受注高四半期推移(個別)



(百万円)

	2001/3	2002/3	2003/3	2004/3	2005/3	2006/3
1Q	19,362	8,085	12,537	11,959	23,455	21,797
2Q	16,109	3,408	8,695	11,617	16,652	18,541
3Q	19,442	4,050	10,220	19,086	14,236	
4Q	10,590	5,056	11,730	21,041	17,541	

(億円)



8. 売上高四半期推移(個別)



(百万円)

	2001/3	2002/3	2003/3	2004/3	2005/3	2006/3
1Q	12,472	9,070	6,673	10,417	17,736	14,812
2Q	18,590	7,106	12,877	12,688	21,770	22,747
3Q	14,614	4,490	7,706	10,692	13,550	
4Q	18,928	6,977	13,741	21,752	20,281	

(億円)

