



## 2004年3月期 中間決算説明会参考資料

### 目次

#### I. 連結

1. 決算
2. 部門別売上高
3. 受注残高
4. 試験研究費、設備投資、減価償却
5. 総資産、株主資本
6. 1株当たり指標、ROE

#### II. 個別

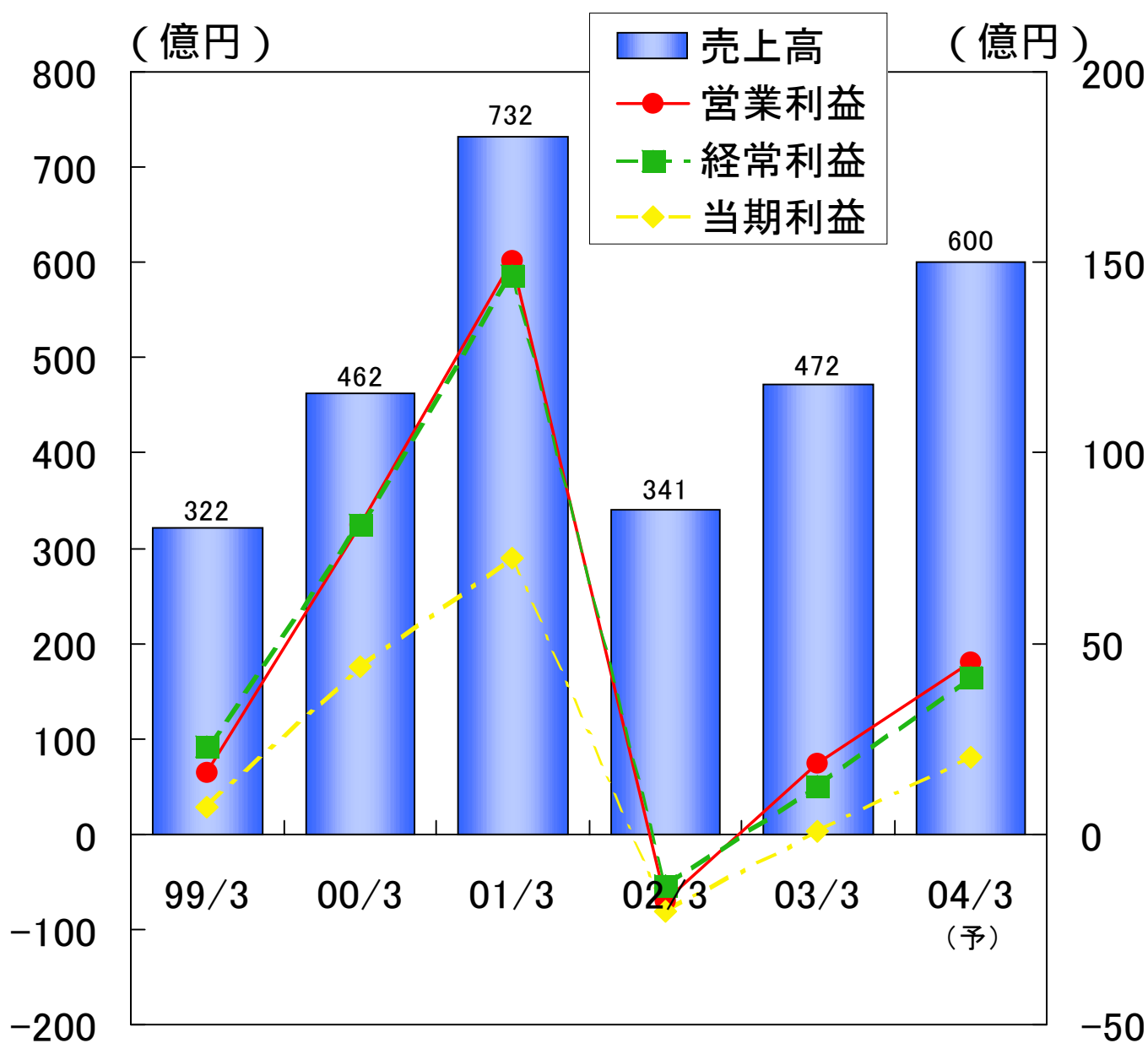
1. 決算
2. 部門別売上高
3. 受注残高
4. 試験研究費、設備投資、減価償却
5. 総資産、株主資本
6. 1株当たり指標、ROE

2003年11月21日

# 1. 決算(連結)



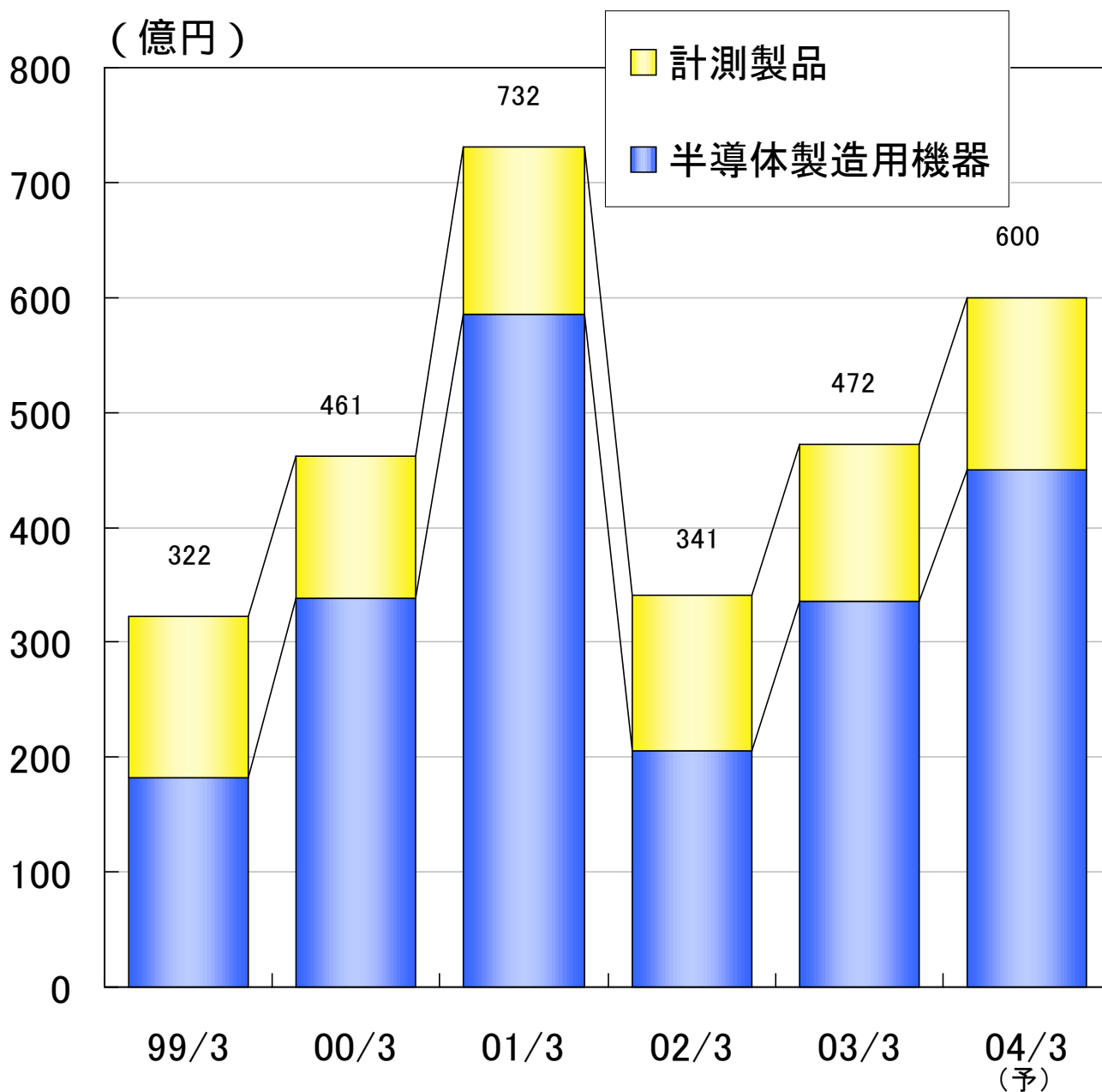
	1999/3	2000/3	2001/3	2002/3	2003/3	中間 2003/9	通期 (百万円) 2004/3(予)
売上高	32,153	46,176	73,172	34,064	47,171	25,909	60,000
営業利益	1,621	8,104	15,032	△ 1,757	1,860	1,345	4,500
経常利益	2,293	8,138	14,674	△ 1,336	1,259	1,001	4,100
当期利益	715	4,422	7,237	△ 2,026	74	259	2,000



## 2. 部門別売上(連結)



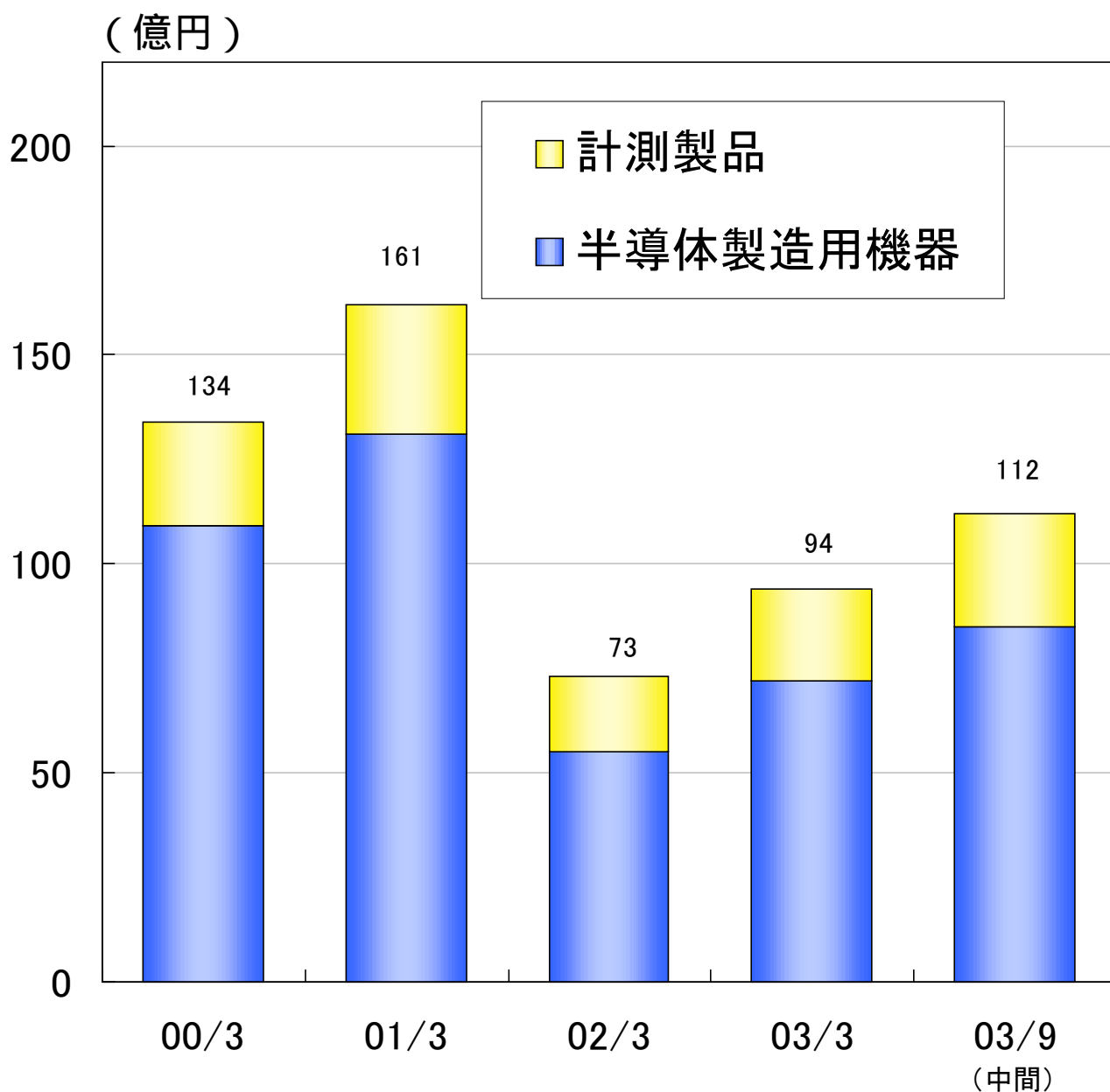
	1999/3	2000/3	2001/3	2002/3	2003/3	中間 2003/9	通期 (百万円) 2004/3(予)
半導体製造用機器	18,150	33,811	58,526	20,607	33,561	18,565	45,000
計測製品	14,002	12,364	14,646	13,457	13,610	7,343	15,000
合計	32,153	46,176	73,172	34,064	47,171	25,909	60,000



### 3. 受注残高(連結)



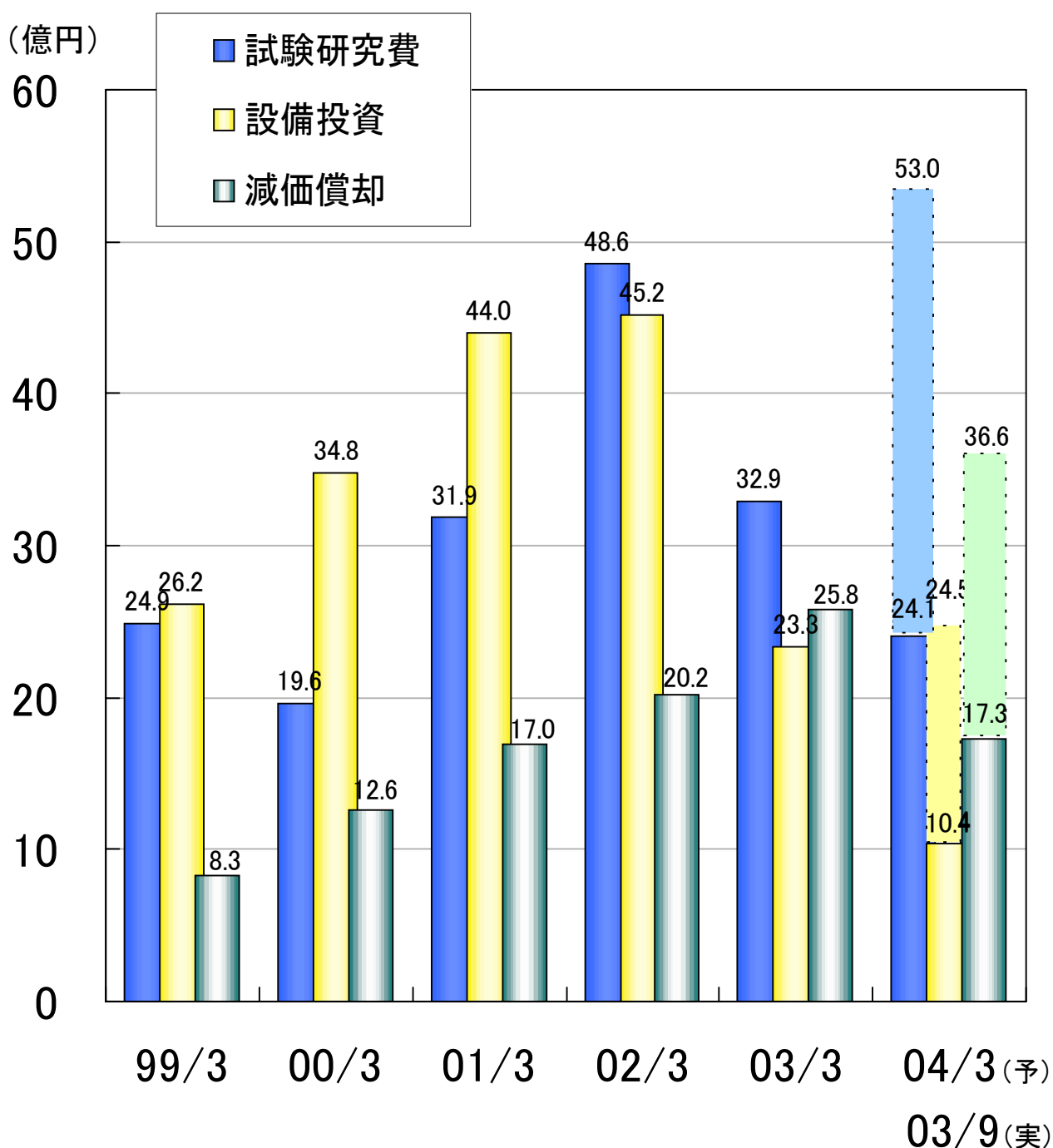
	2000/3	2001/3	2002/3	2003/3	中間 (百万円)
半導体製造用機器	10,863	13,089	5,533	7,212	8,487
計測製品	2,496	3,051	1,810	2,207	2,717
合計	13,360	16,140	7,344	9,420	11,205



# 4. 試験研究費、設備投資、減価償却 (連結)



	1999/3	2000/3	2001/3	2002/3	2003/3	中間 2003/9	通期 (百万円) 2004/3(予)
試験研究費	2,487	1,961	3,188	4,860	3,291	2,410	5,300
設備投資	2,617	3,481	4,396	4,521	2,333	1,035	2,452
減価償却	825	1,261	1,698	2,020	2,579	1,730	3,661



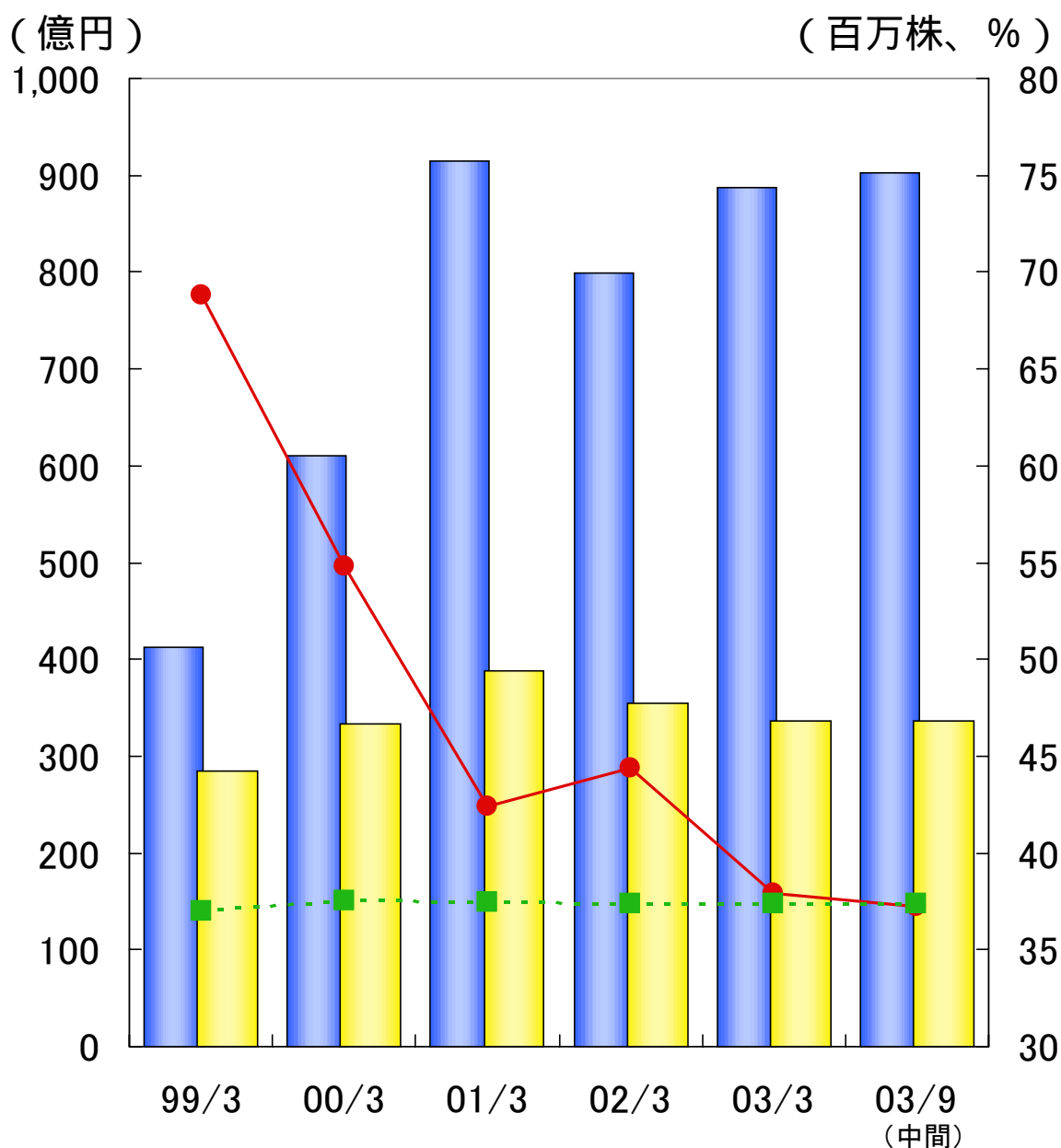
# 5. 総資産、株主資本(連結)



(百万円、株)  
中間

	1999/3	2000/3	2001/3	2002/3	2003/3	2003/9
総資産	41,309	61,007	91,477	79,865	88,669	90,311
株主資本金額	28,437	33,433	38,779	35,423	33,645	33,621
発行済み株式総数	37,004,490	37,542,781	37,465,713	37,370,643	37,355,873	37,355,311
株主資本率	68.8%	54.8%	42.4%	44.4%	37.9%	37.2%

■ 総資産
 ■ 株主資本金額
 ● 株主資本率
 ■ 発行済株式総数

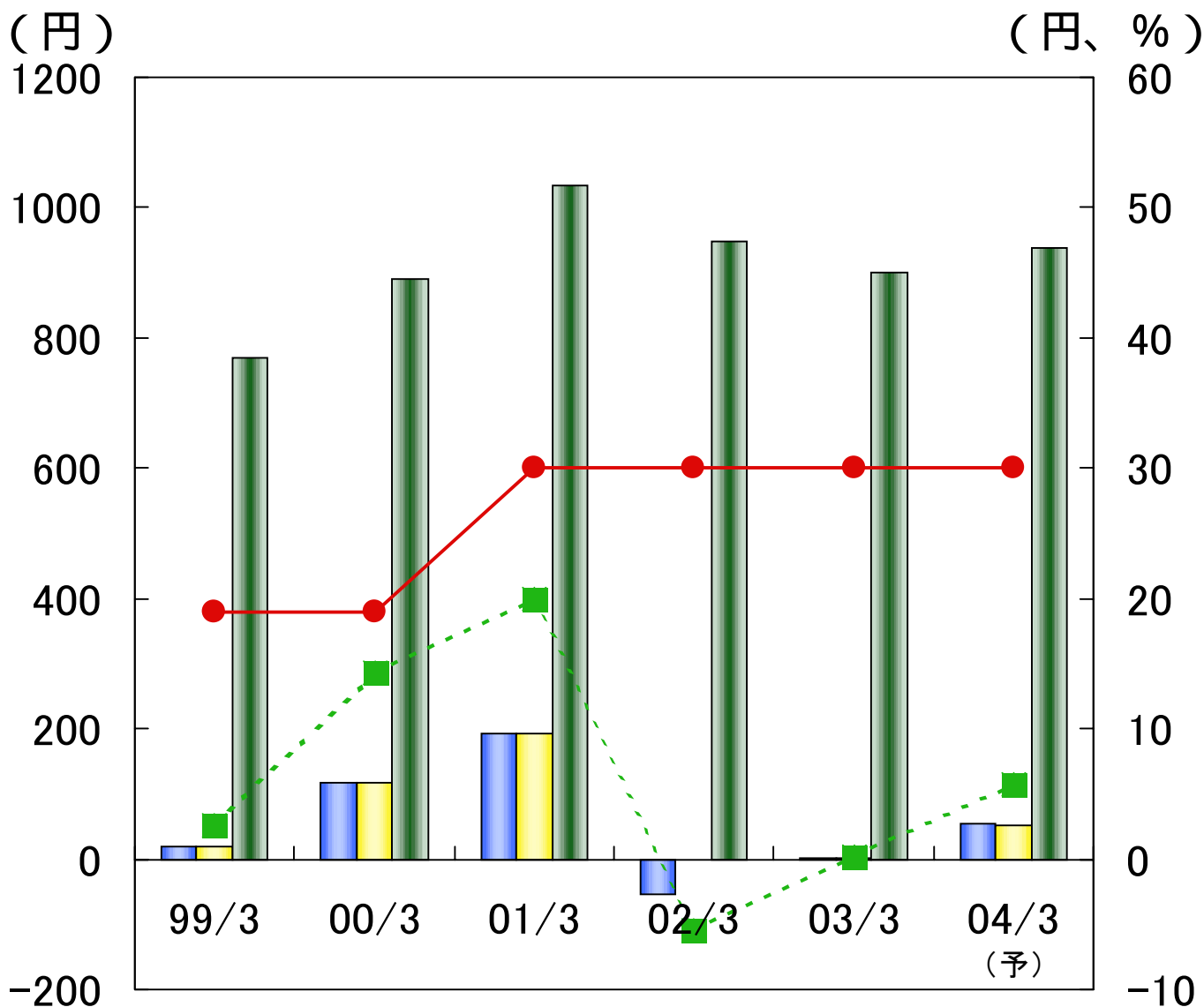


# 6. 1株当たり指標、ROE(連結)



(株、円)  
中間 通期

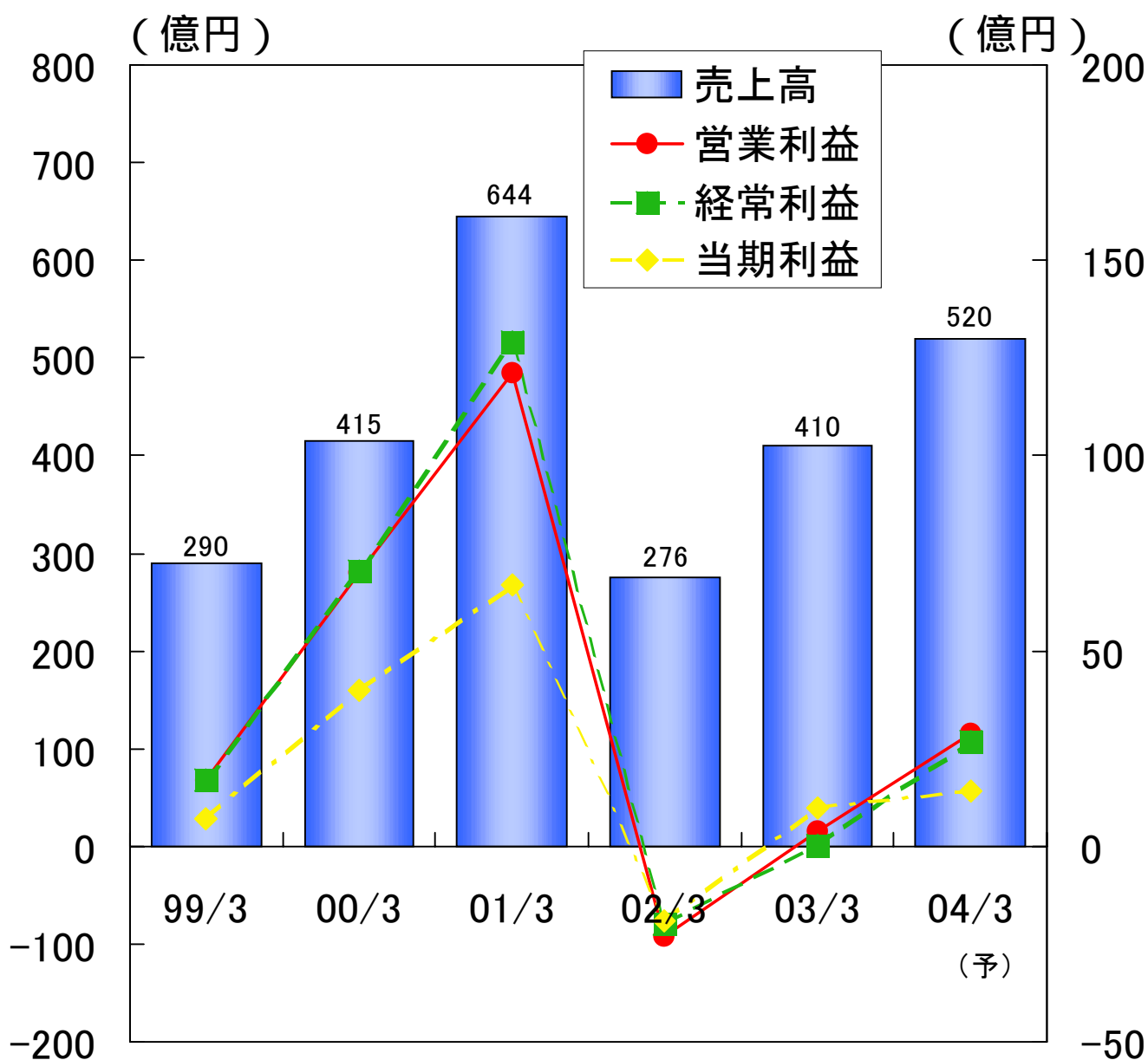
	1999/3	2000/3	2001/3	2002/3	2003/3	2003/9	2004/3(予)
発行済株式総数	37,004,490	37,543,034	37,465,771	37,370,643	37,355,873	37,355,311	37,355,311
一株当たり当期利益 (円)	19.41	118.43	192.95	△ 54.21	1.64	6.93	53.54
潜在株式調整後一株当たり当期利益(円)	19.15	117.95	192.21	-	1.64	6.93	51.20
一株当たり株主資本 (円)	768.47	890.55	1,035.06	947.90	900.32	900.05	938.58
一株当たり配当金 (円)	13+記念6	19	30	30	30	15(中間)	30
ROE (%)	2.6%	14.3%	20.0%	△ 5.5%	0.2%	1.5%	5.8%



# 1. 決算(個別)



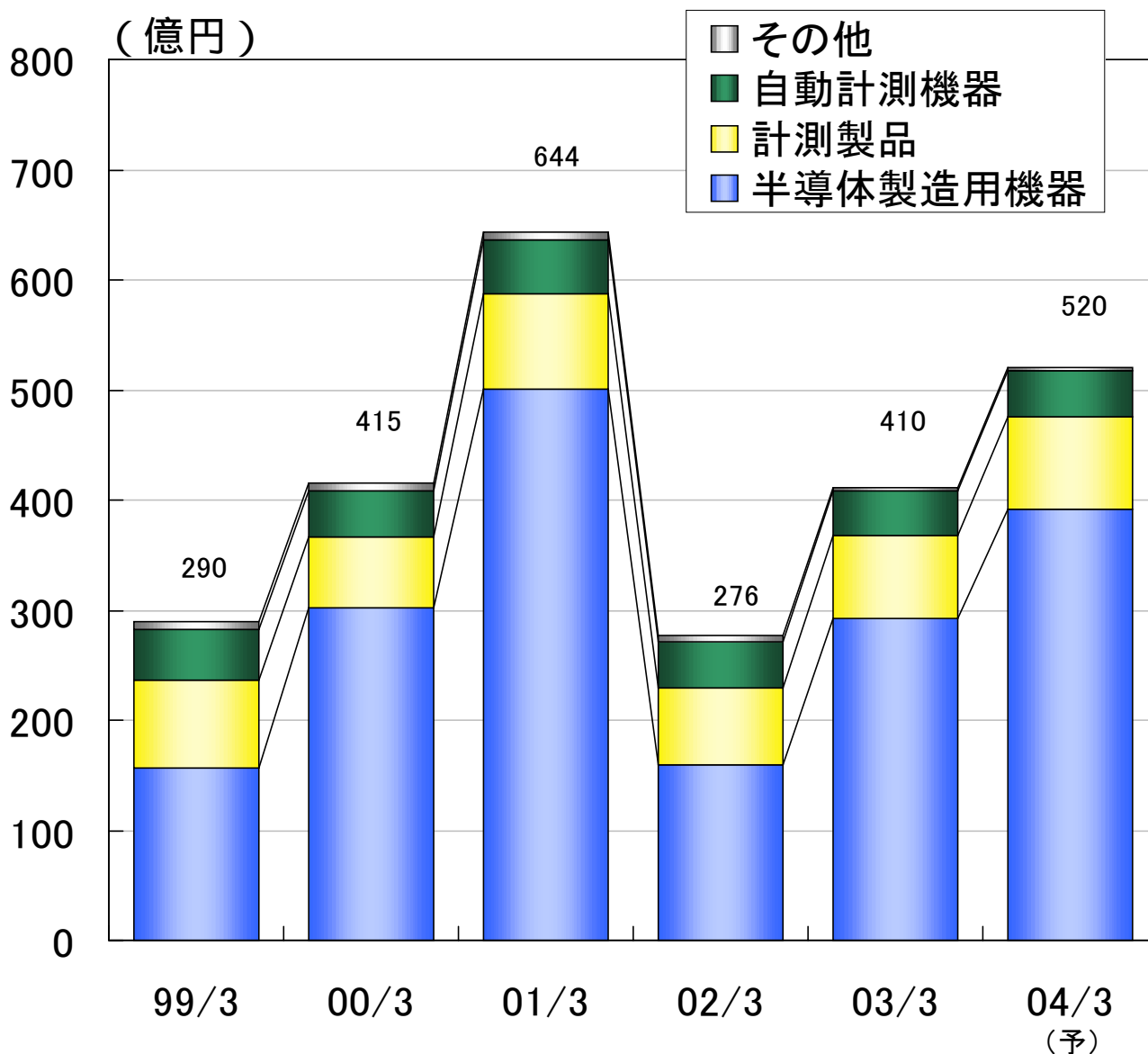
	1999/3	2000/3	2001/3	2002/3	2003/3	中間 2003/9	通期 (百万円) 2004/3(予)
売上高	29,024	41,501	64,423	27,643	40,996	23,104	52,000
営業利益	1,697	7,010	12,130	△ 2,304	406	751	2,900
経常利益	1,714	7,069	12,942	△ 1,968	54	649	2,700
当期利益	691	4,010	6,688	△ 1,850	1,032	432	1,400



## 2. 部門別売上(個別)



	1999/3	2000/3	2001/3	2002/3	2003/3	中間 2003/9	通期 (百万円) 2004/3(予)
半導体製造用機器	15,699	30,166	50,121	15,897	29,154	16,762	39,200
(輸出)	(8,178)	(14,984)	(26,326)	(8,240)	(17,037)	(7,934)	-
計測製品	8,030	6,526	8,575	6,969	7,631	4,164	8,400
(輸出)	(1,033)	(725)	(1,125)	(1,083)	(1,446)	(725)	-
自動計測機器	4,478	4,143	4,906	4,278	3,959	1,999	4,100
(輸出)	(195)	(261)	(398)	(283)	(256)	(95)	-
その他	816	665	820	498	251	178	300
(輸出)	(201)	(43)	(47)	(43)	(28)	(9)	-
合計	29,024	41,501	64,423	27,643	40,996	23,104	52,000
(輸出合計)	(9,608)	(16,015)	(27,896)	(9,651)	(18,768)	(8,764)	-



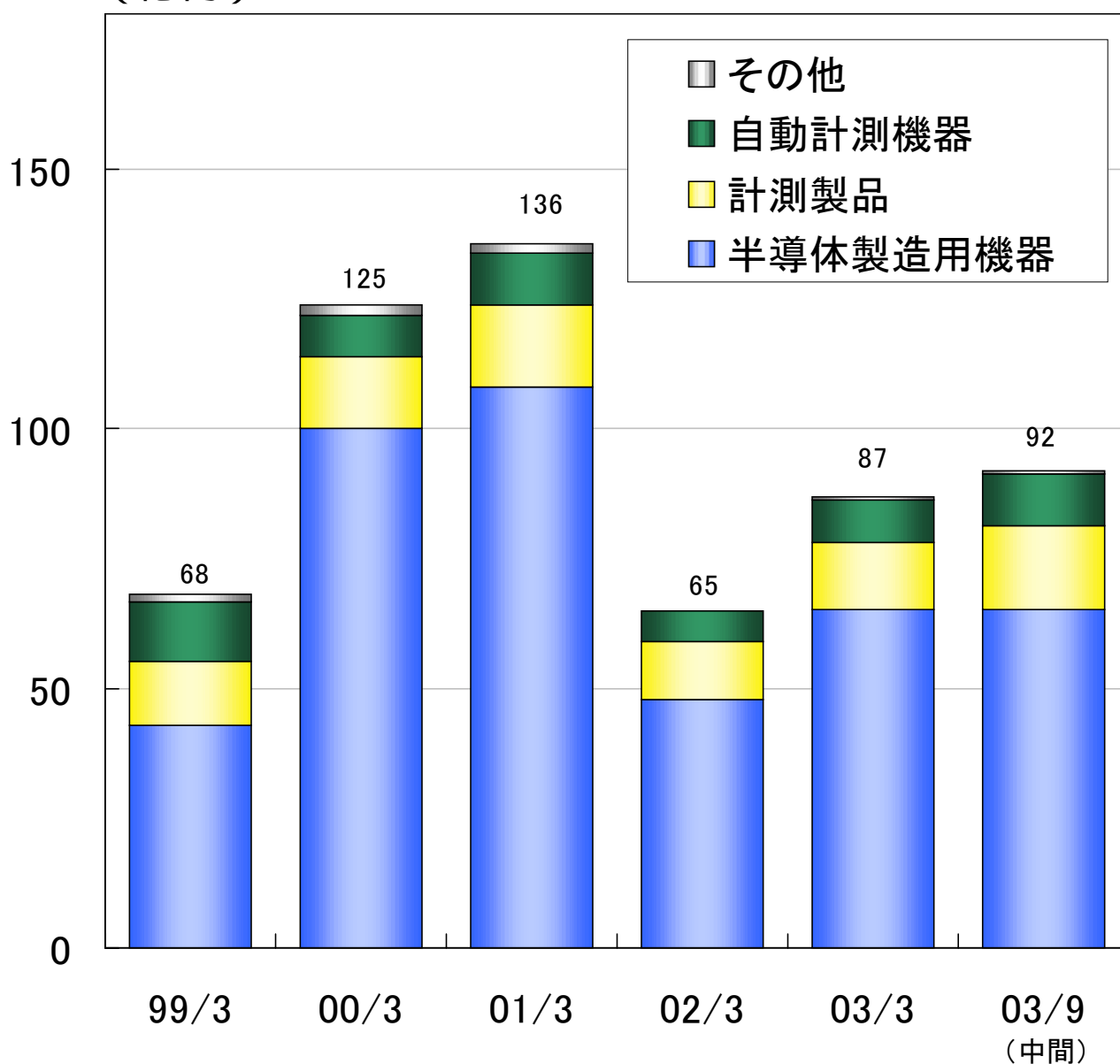
# 3. 受注残高(個別)



(百万円)  
中間

	1999/3	2000/3	2001/3	2002/3	2003/3	2003/9
半導体製造用機器	4,293	10,026	10,788	4,838	6,524	6,533
計測製品	1,234	1,427	1,618	1,092	1,325	1,591
自動計測機器	1,153	843	996	576	806	993
その他	127	190	161	16	51	61
合計	6,808	12,487	13,564	6,523	8,708	9,178

(億円)

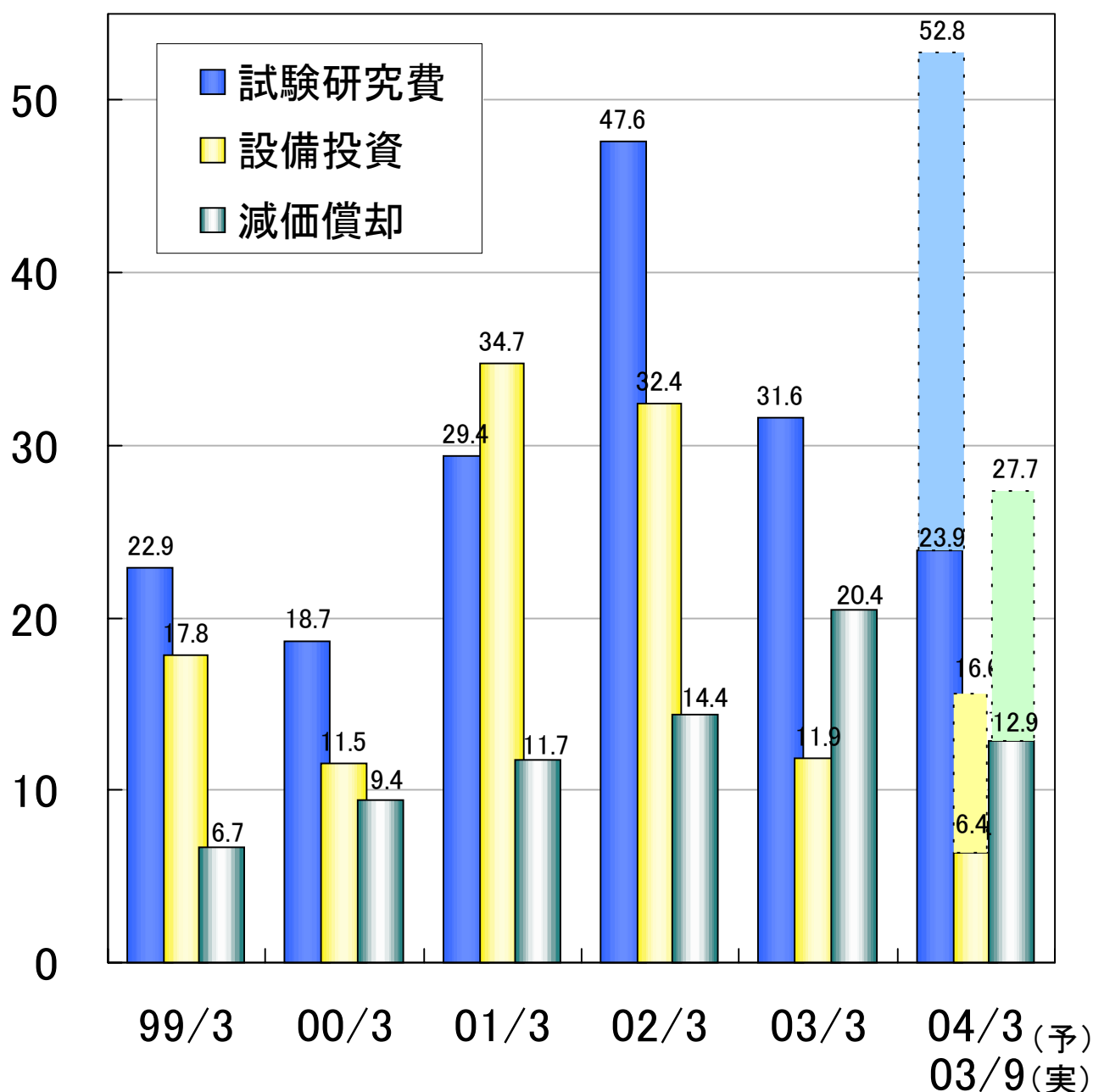


# 4. 試験研究費、設備投資、減価償却 (個別)



	1999/3	2000/3	2001/3	2002/3	2003/3	中間 2003/9	通期 (百万円) 2004/3(予)
試験研究費	2,285	1,866	2,941	4,758	3,156	2,392	5,282
設備投資	1,780	1,153	3,470	3,242	1,186	638	1,658
減価償却	673	937	1,174	1,441	2,042	1,291	2,774

(億円)



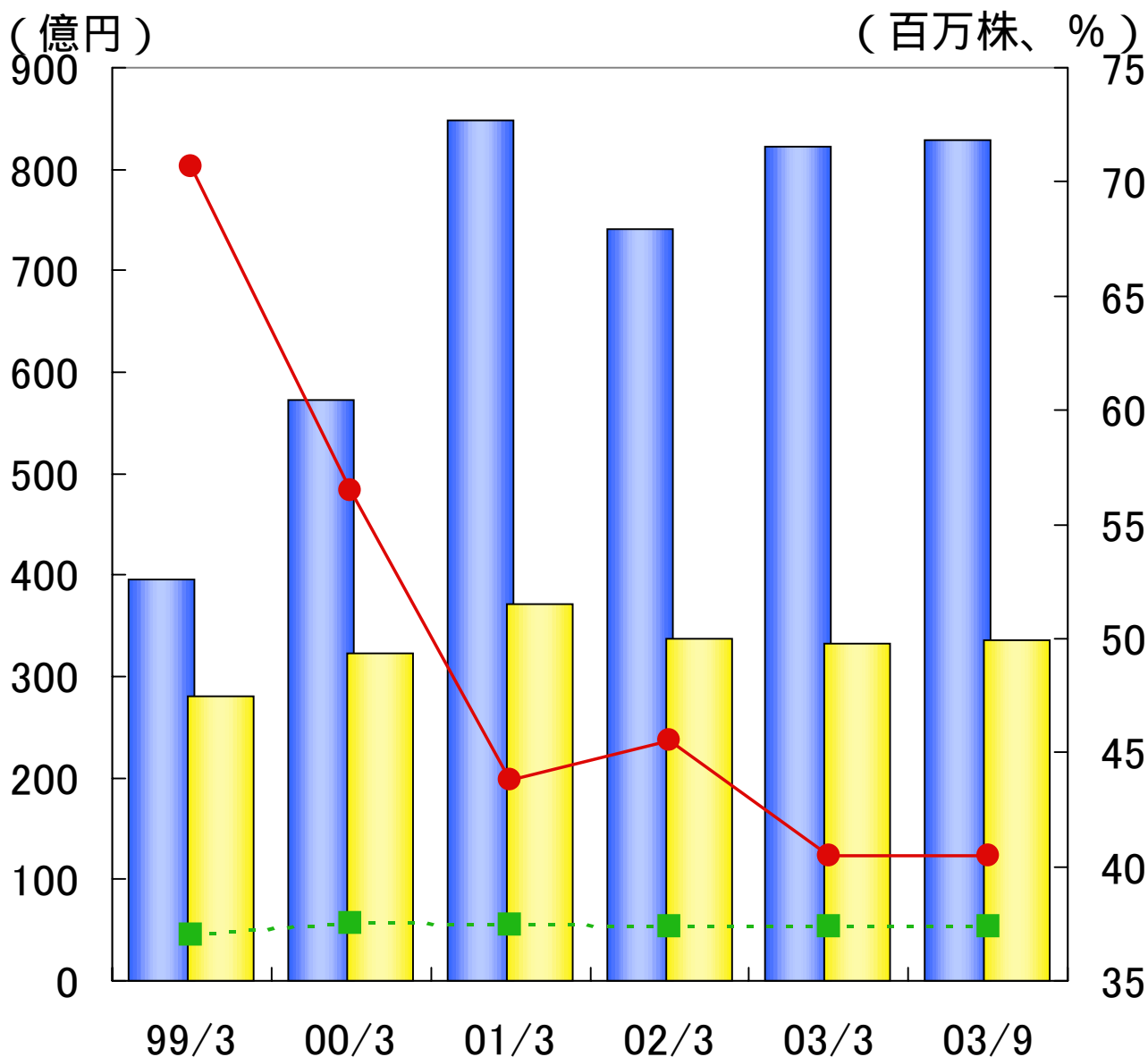
# 5. 総資産、株主資本(個別)



(百万円、株)  
中間

	1999/3	2000/3	2001/3	2002/3	2003/3	2003/9
総資産	39,551	57,166	84,788	74,130	82,163	82,807
株主資本金額	27,952	32,299	37,096	33,752	33,247	33,543
発行済み株式総数	37,004,490	37,543,034	37,465,771	37,370,643	37,355,873	37,355,311
株主資本率	70.7%	56.5%	43.8%	45.5%	40.5%	40.5%

■ 総資産 
 ■ 株主資本金額 
 ● 株主資本率 
 -■- 発行済株式総数



# 6. 1株当たり指標、ROE(個別)



	1999/3	2000/3	2001/3	2002/3	2003/3	中間 2003/9	通期 2004/3(予)
発行済株式総数	37,004,490	37,543,034	37,465,771	37,370,643	37,355,873	37,355,311	37,355,311
一株当たり当期利益 (円)	18.74	107.41	178.32	△ 49.50	27.63	11.57	37.48
潜在株式調整後一株当たり当期利益(円)	18.49	106.98	177.64	-	27.59	11.55	35.84
一株当たり株主資本 (円)	755.38	860.33	990.13	903.17	890.03	897.95	920.42
一株当たり配当金 (円)	13+記念6	19	30	30	30	15(中間)	30
ROE (%)	2.5%	13.3%	19.3%	△ 5.2%	3.1%	2.6%	4.2%

