



2004年3月期 決算説明会参考資料

目次

. 連結

1. 決算
2. 部門別売上高
3. 受注残高
4. 試験研究費、設備投資、減価償却
5. 総資産、株主資本
6. 1株当たり指標、ROE
7. 受注高四半期推移
8. 売上高四半期推移

. 個別

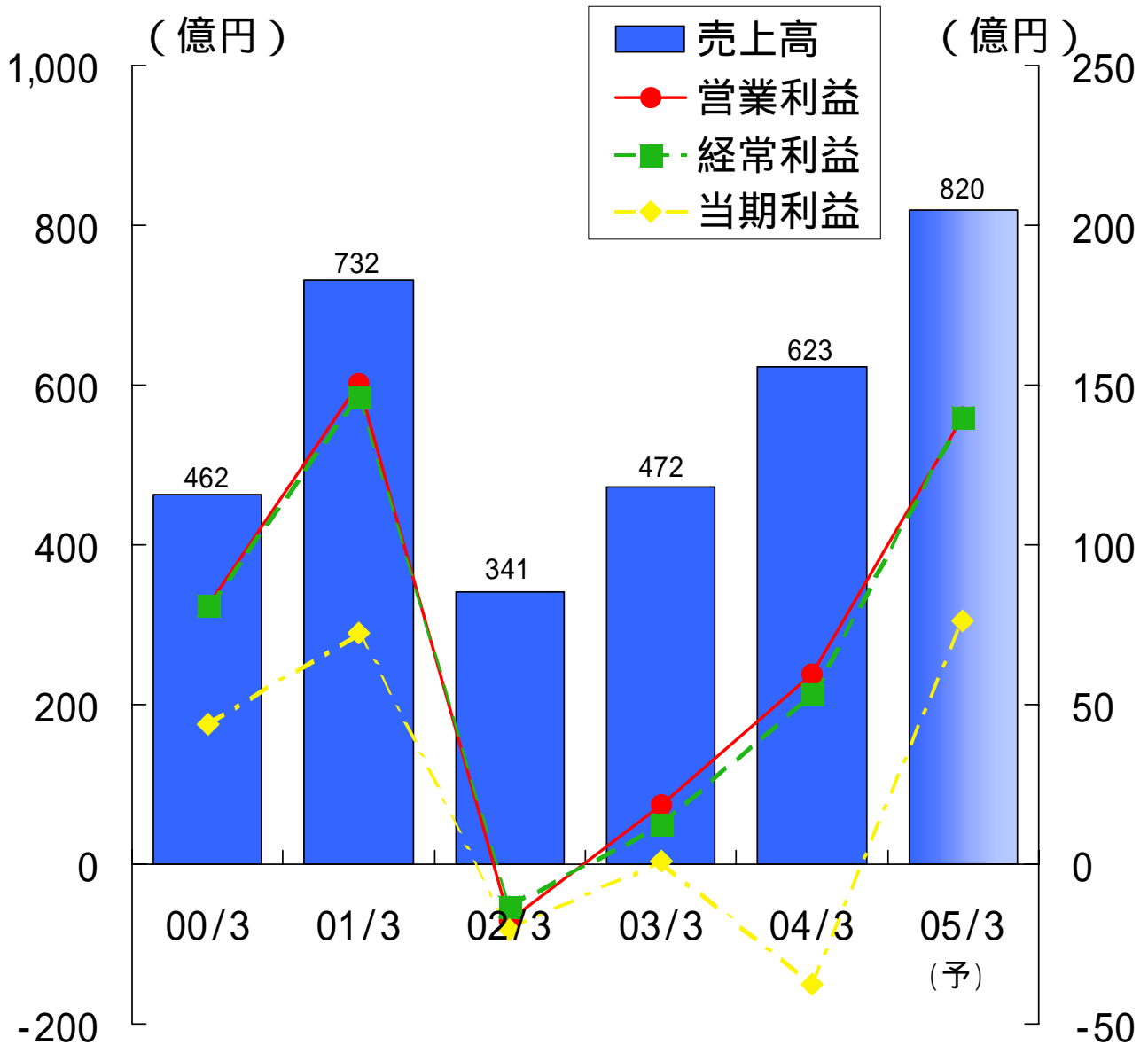
1. 決算
2. 部門別売上高
3. 受注残高
4. 試験研究費、設備投資、減価償却
5. 総資産、株主資本
6. 1株当たり指標、ROE
7. 受注高四半期推移
8. 売上高四半期推移

2004年5月18日

1. 決算(連結)



	2000/3	2001/3	2002/3	2003/3	2004/3	中間 2004/9(予)	通期 2005/3(予)
売上高	46,176	73,172	34,064	47,171	62,325	41,000	82,000
営業利益	8,104	15,032	1,757	1,860	5,947	7,000	14,000
経常利益	8,138	14,674	1,336	1,259	5,328	7,000	14,000
当期利益	4,422	7,237	2,026	74	3,784	3,800	7,600



2. 部門別売上(連結)

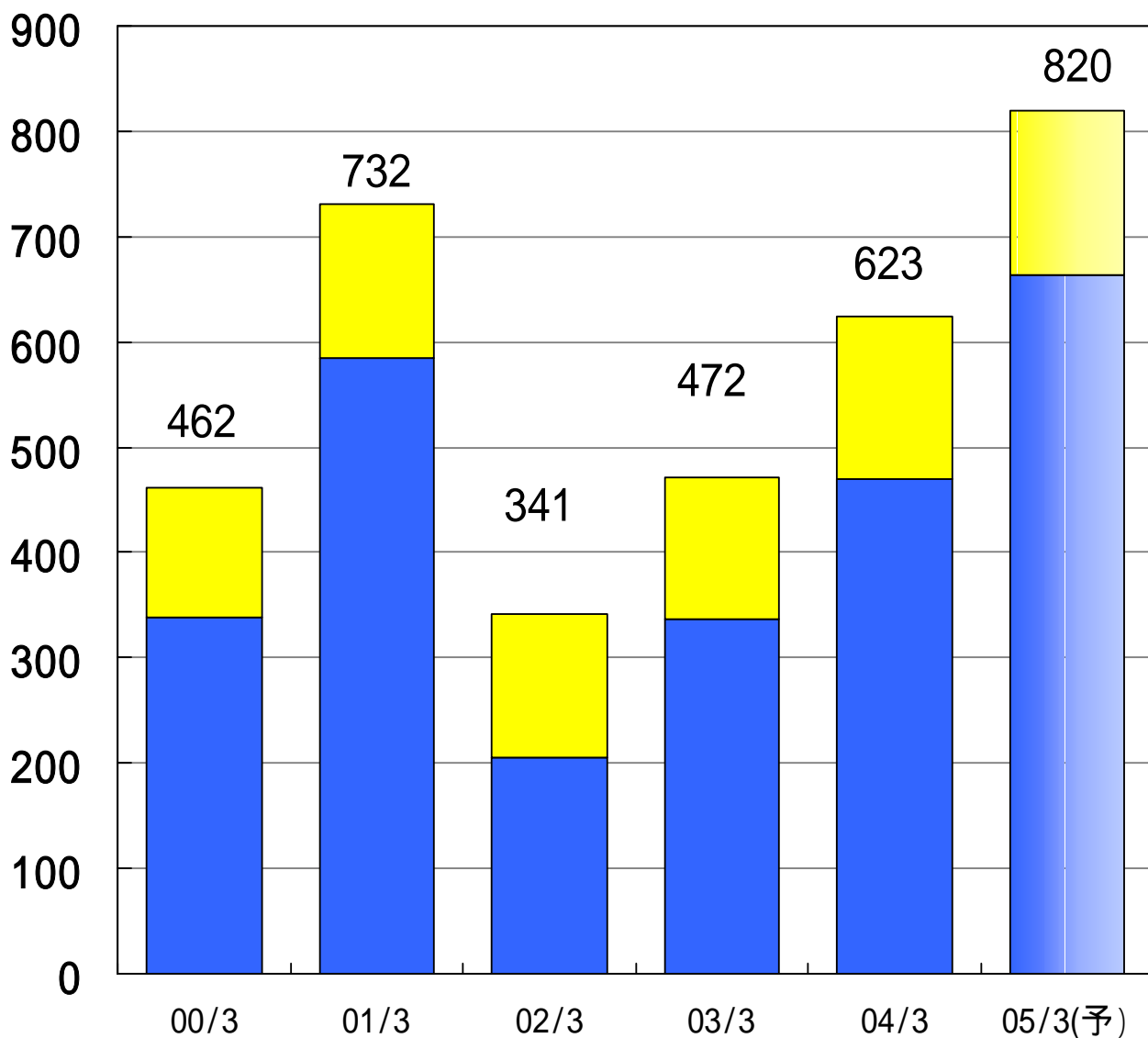


(百万円)
中間
通期

	2000/3	2001/3	2002/3	2003/3	2004/3	2004/9(予)	2005/3(予)
半導体製造用機器	33,811	58,526	20,607	33,561	47,045	33,200	66,400
計測製品	12,364	14,646	13,457	13,610	15,279	7,800	15,600
合計	46,176	73,172	34,064	47,171	62,325	41,000	82,000

(億円)

■ 半導体製造用機器 ■ 計測製品

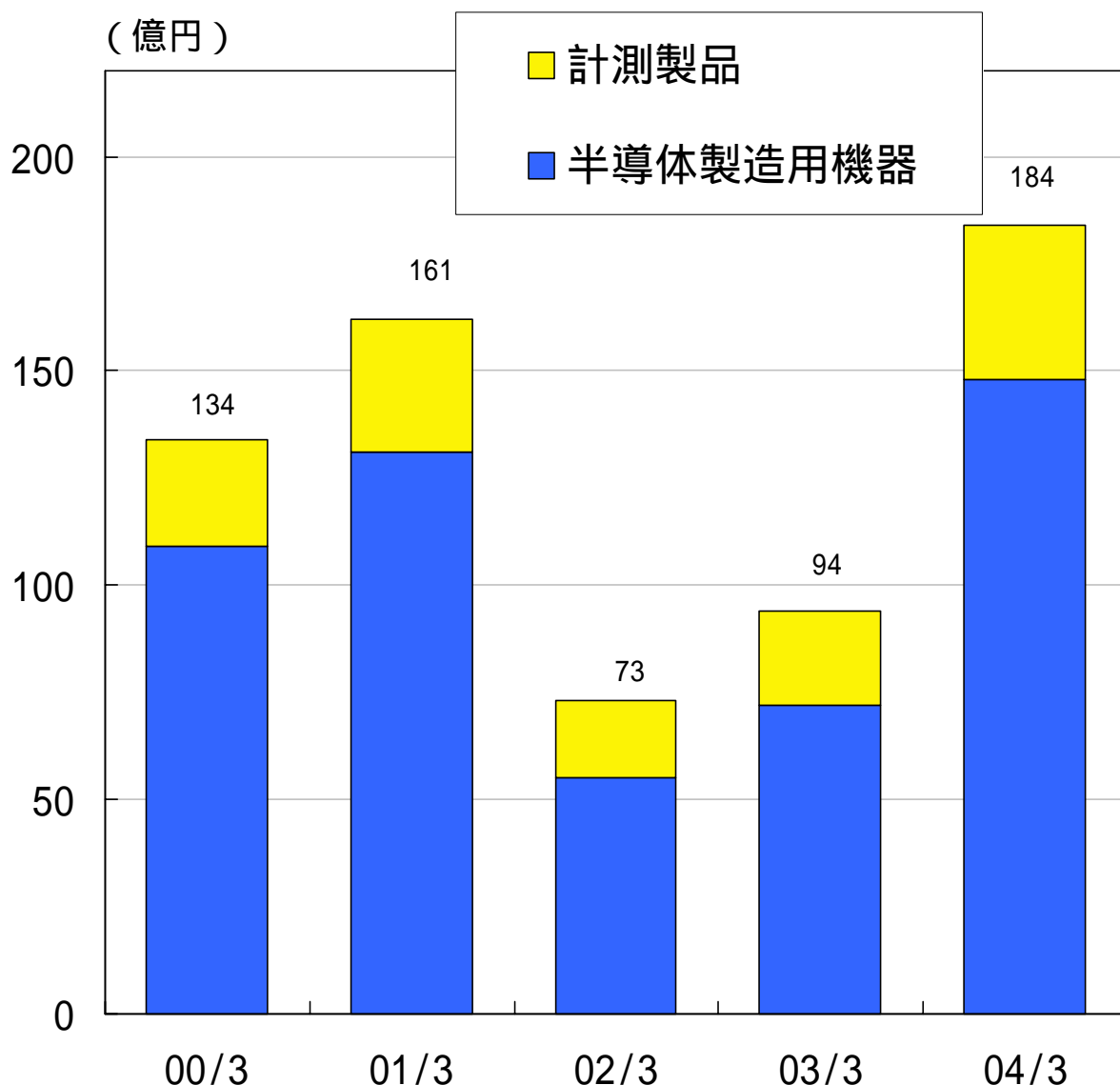


3. 受注残高 (連結)



(百万円)

	2000/3	2001/3	2002/3	2003/3	2004/3
半導体製造用機器	10,863	13,089	5,533	7,212	14,821
計測製品	2,496	3,051	1,810	2,207	3,565
合計	13,360	16,140	7,344	9,420	18,386

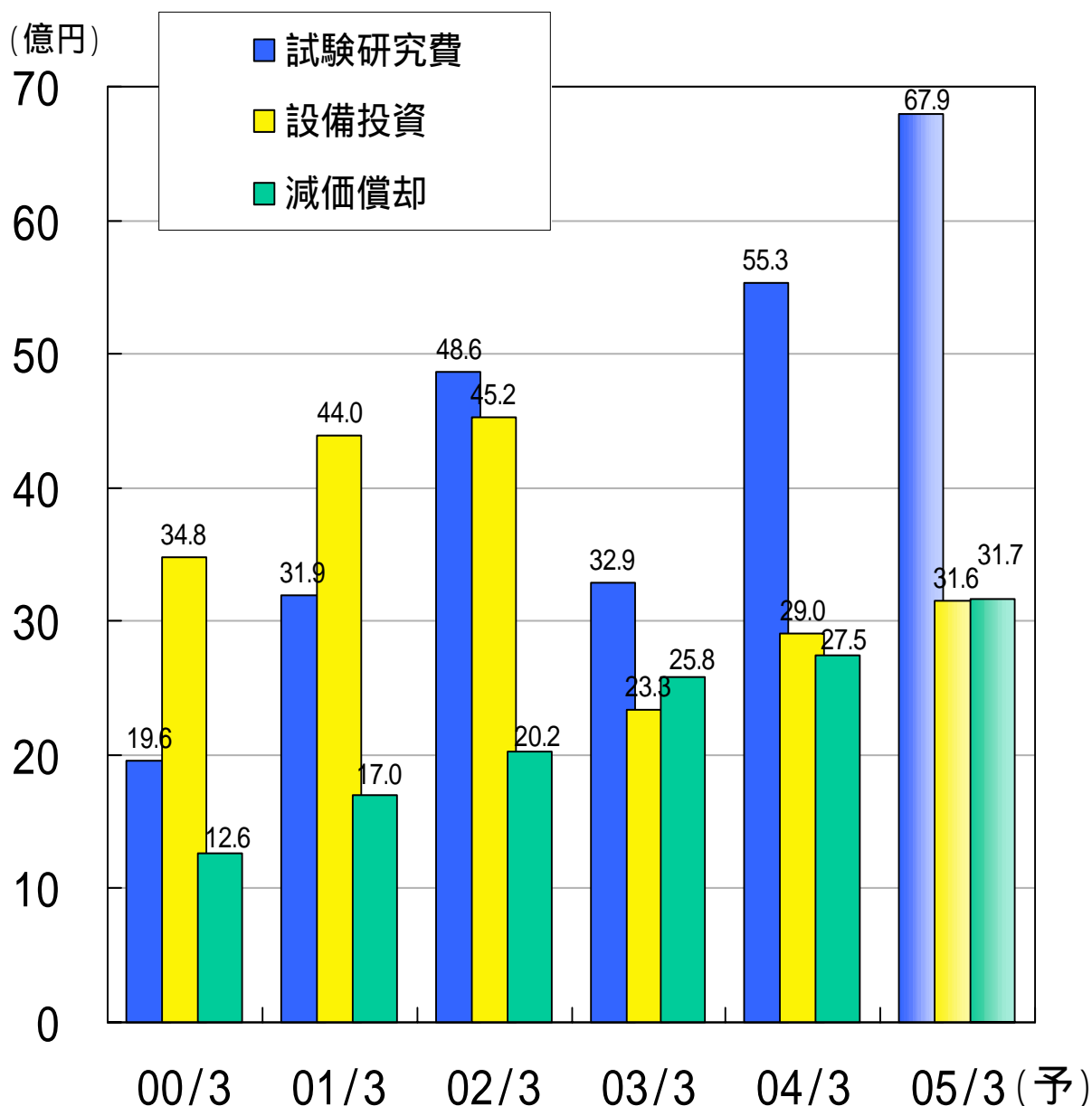


4. 試験研究費、設備投資、減価償却 (連結)



(百万円)

	2000/3	2001/3	2002/3	2003/3	2004/3	2005/3(予)
試験研究費	1,961	3,188	4,860	3,291	5,531	6,791
設備投資	3,481	4,396	4,521	2,333	2,904	3,156
減価償却	1,261	1,698	2,020	2,579	2,749	3,168

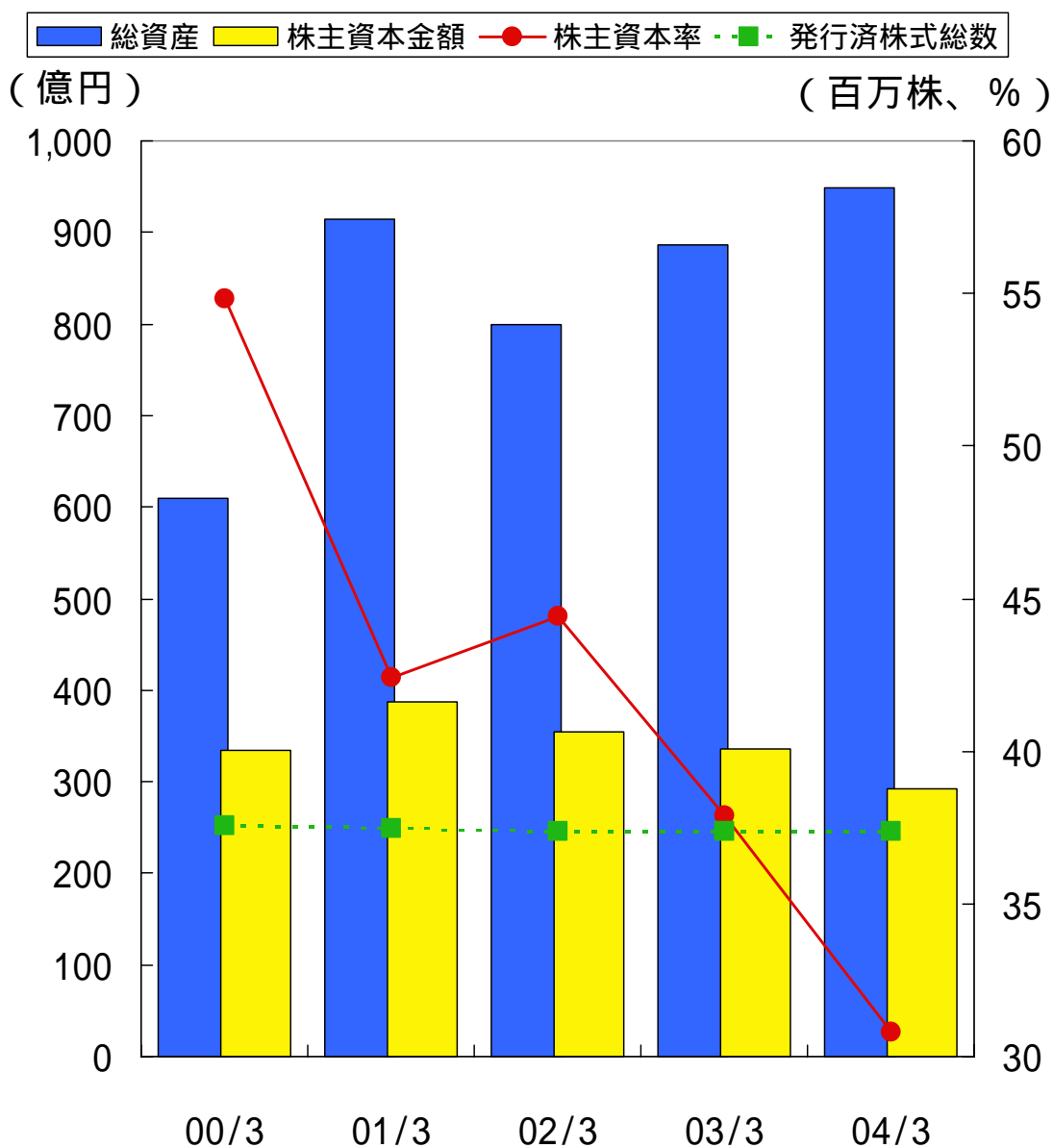


5. 総資産、株主資本(連結)



(百万円、株)

	2000/3	2001/3	2002/3	2003/3	2004/3
総資産	61,007	91,477	79,865	88,669	94,893
株主資本金額	33,433	38,779	35,423	33,645	29,183
発行済み株式総数	37,542,781	37,465,713	37,370,643	37,355,873	37,354,830
株主資本率	54.8%	42.4%	44.4%	37.9%	30.8%

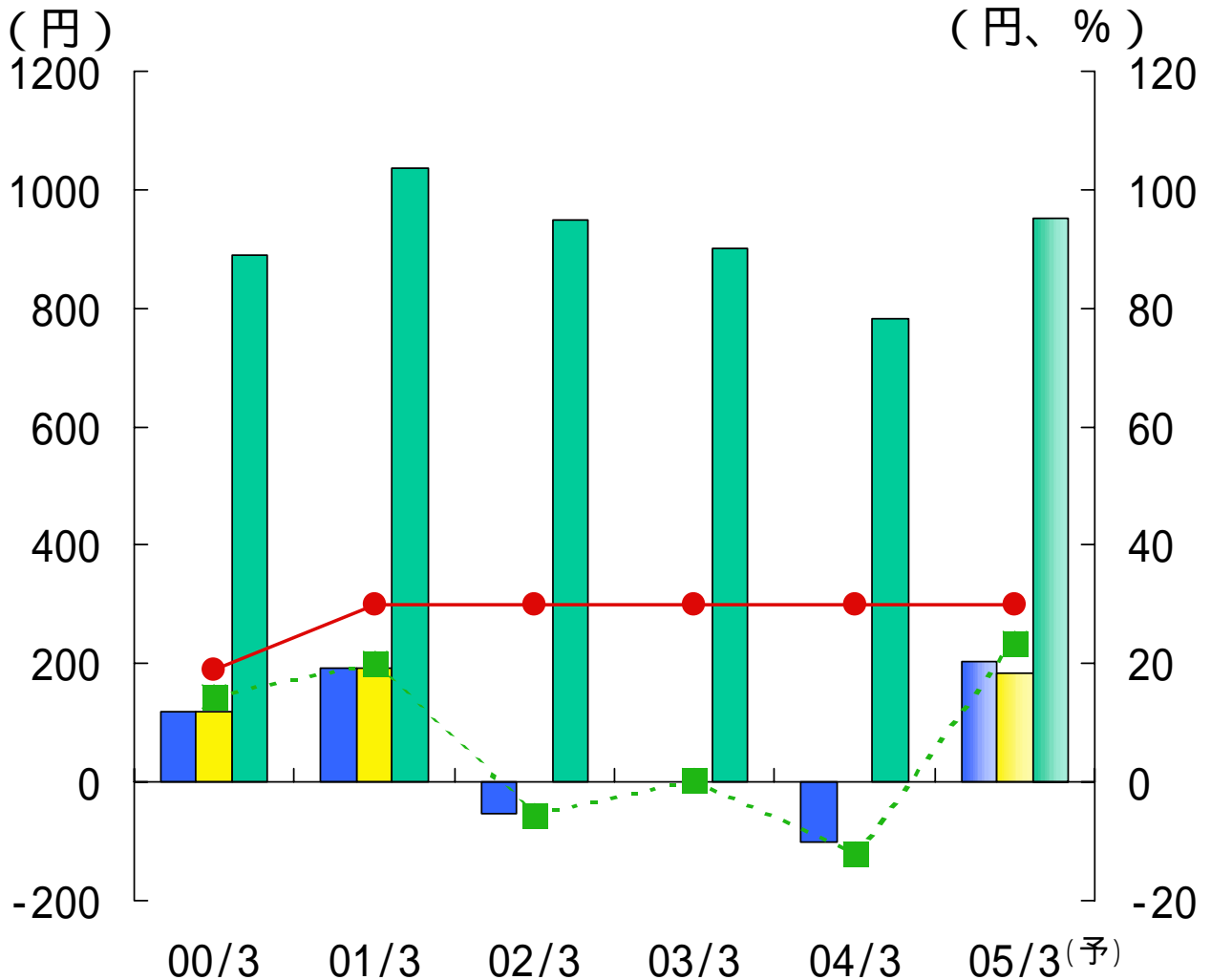
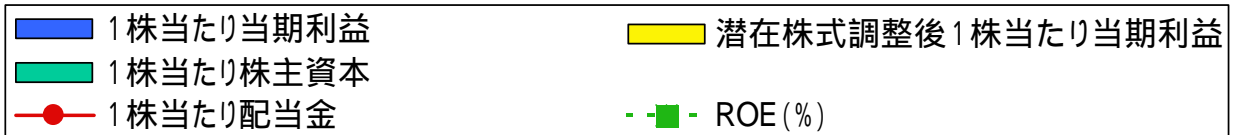


6. 1株当たり指標、ROE (連結)



(株、円)

	2000/3	2001/3	2002/3	2003/3	2004/3	2005/3(予)
発行済株式総数	37,543,034	37,465,771	37,370,643	37,355,873	37,354,830	37,354,830
一株当たり当期利益	118.43	192.95	54.21	1.64	101.67	203.45
潜在株式調整後一株当たり当期利益	117.95	192.21	-	1.64	-	184.03
一株当たり株主資本	890.55	1,035.06	947.90	900.32	780.87	951.15
一株当たり配当金	19	30	30	30	30	30
ROE (%)	14.3%	20.0%	5.5%	0.2%	12.0%	23.5%



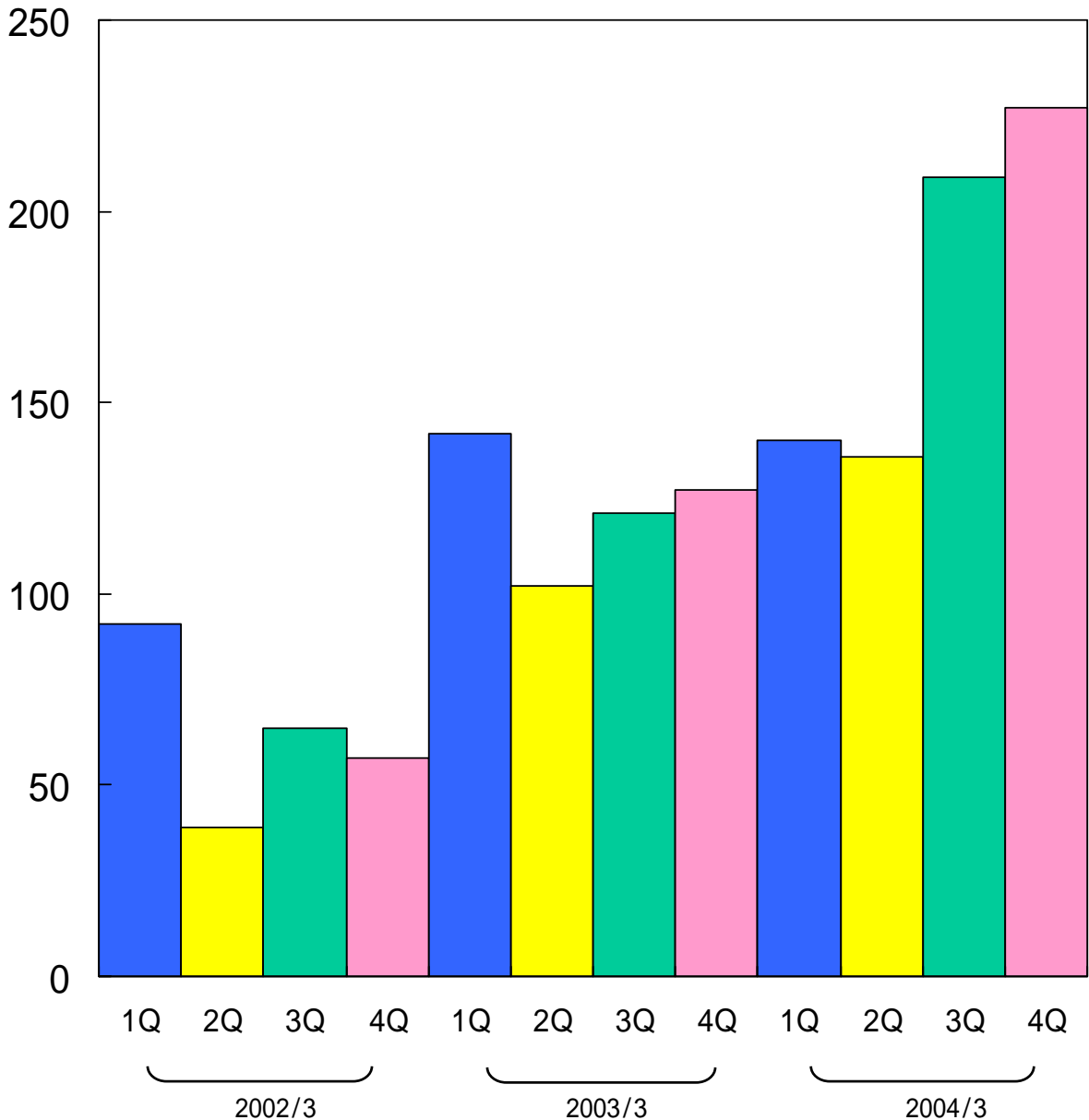
7. 受注高四半期推移 (連結)



(百万円)

	2002/3	2003/3	2004/3
1Q	9,161	14,220	14,062
2Q	3,855	10,234	13,631
3Q	6,530	12,101	20,851
4Q	5,723	12,693	22,744

(億円)



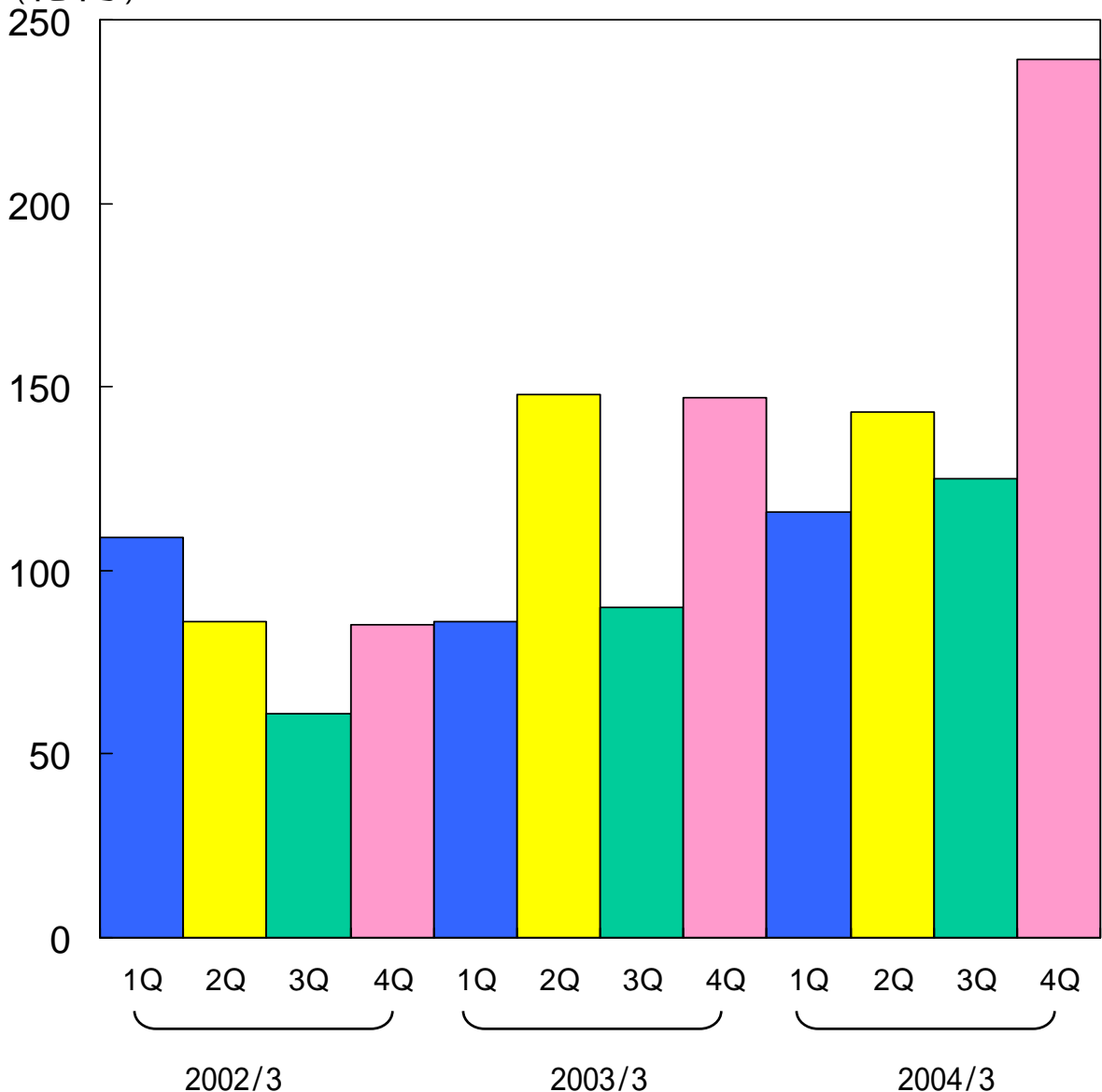
8. 売上高四半期推移 (連結)



(百万円)

	2002/3	2003/3	2004/3
1Q	10,926	8,562	11,586
2Q	8,581	14,832	14,323
3Q	6,091	9,049	12,502
4Q	8,467	14,729	23,914

(億円)



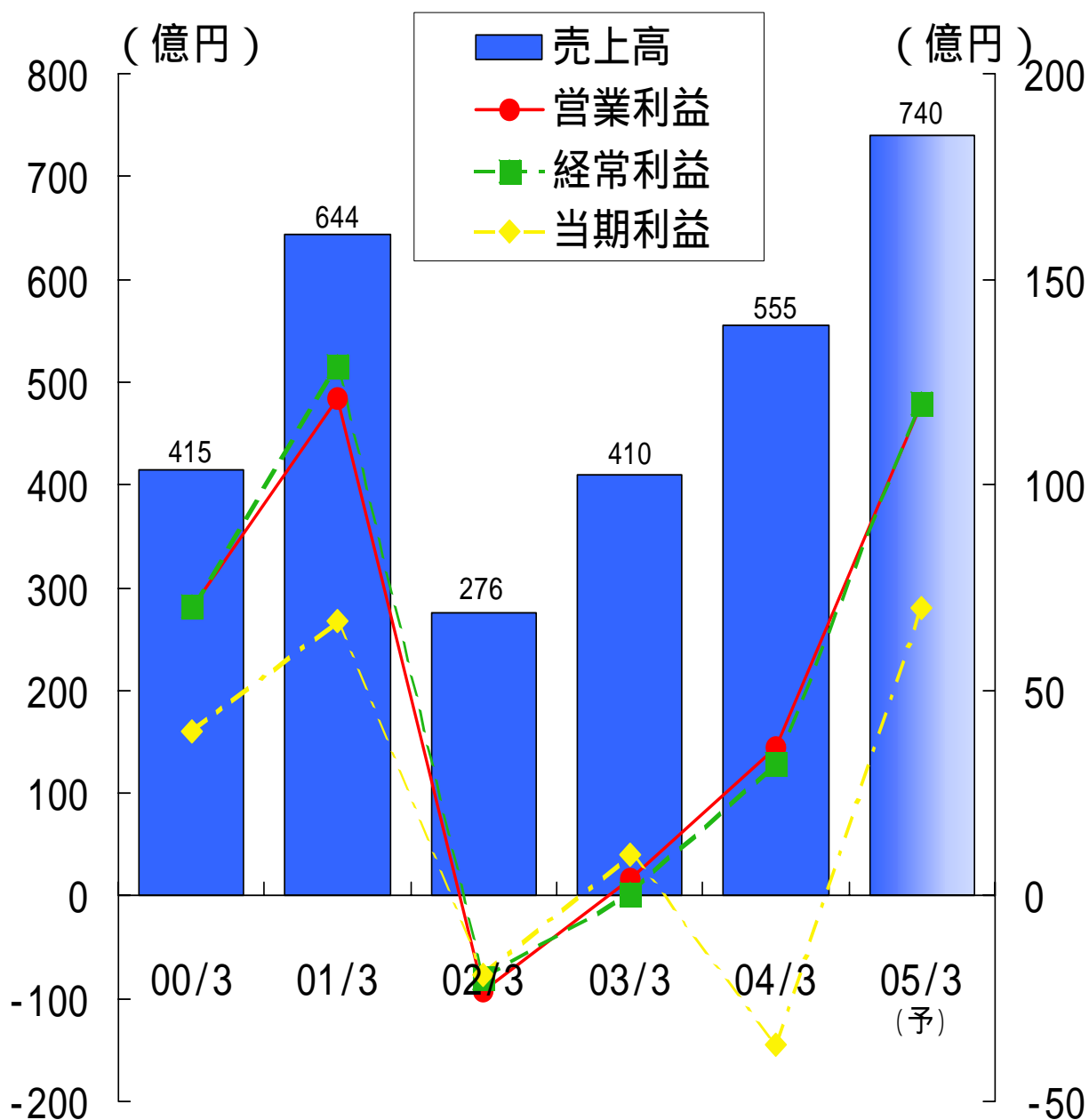
1. 決算(個別)



(百万円)

中間 通期

	2000/3	2001/3	2002/3	2003/3	2004/3	2004/9(予)	2005/3(予)
売上高	41,501	64,423	27,643	40,996	55,549	37,000	74,000
営業利益	7,010	12,130	2,304	406	3,616	6,000	12,000
経常利益	7,069	12,942	1,968	54	3,243	6,000	12,000
当期利益	4,010	6,688	1,850	1,032	3,592	3,500	7,000

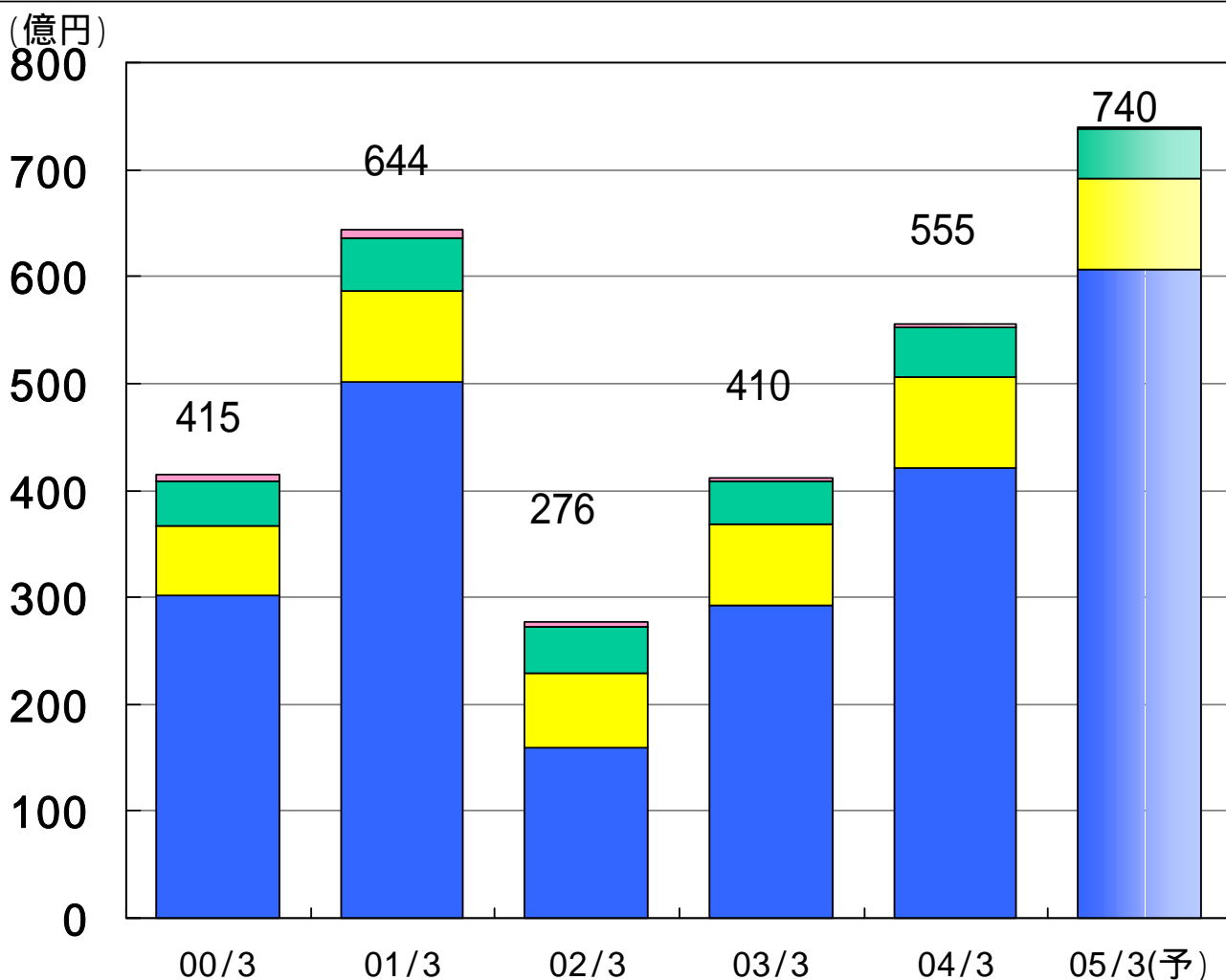


2. 部門別売上(個別)



	2000/3	2001/3	2002/3	2003/3	2004/3	中間 2004/9(予)	通期 2005/3(予)
半導体製造用機器	30,166	50,121	15,897	29,154	42,114	30,300	60,600
(輸出)	(14,984)	(26,326)	(8,240)	(17,037)	(24,351)		
計測製品	6,526	8,575	6,969	7,631	8,513	4,260	8,520
(輸出)	(725)	(1,125)	(1,083)	(1,446)	(1,487)		
自動計測機器	4,143	4,906	4,278	3,959	4,559	2,340	4,680
(輸出)	(261)	(398)	(283)	(256)	(242)		
その他	665	820	498	251	362	100	200
(輸出)	(43)	(47)	(43)	(28)	(17)		
合計	41,501	64,423	27,643	40,996	55,549	37,000	74,000
(輸出合計)	(16,015)	(27,896)	(9,651)	(18,768)	(26,097)		

■ 半導体製造用機器 ■ 計測製品 ■ 自動計測機器 ■ その他



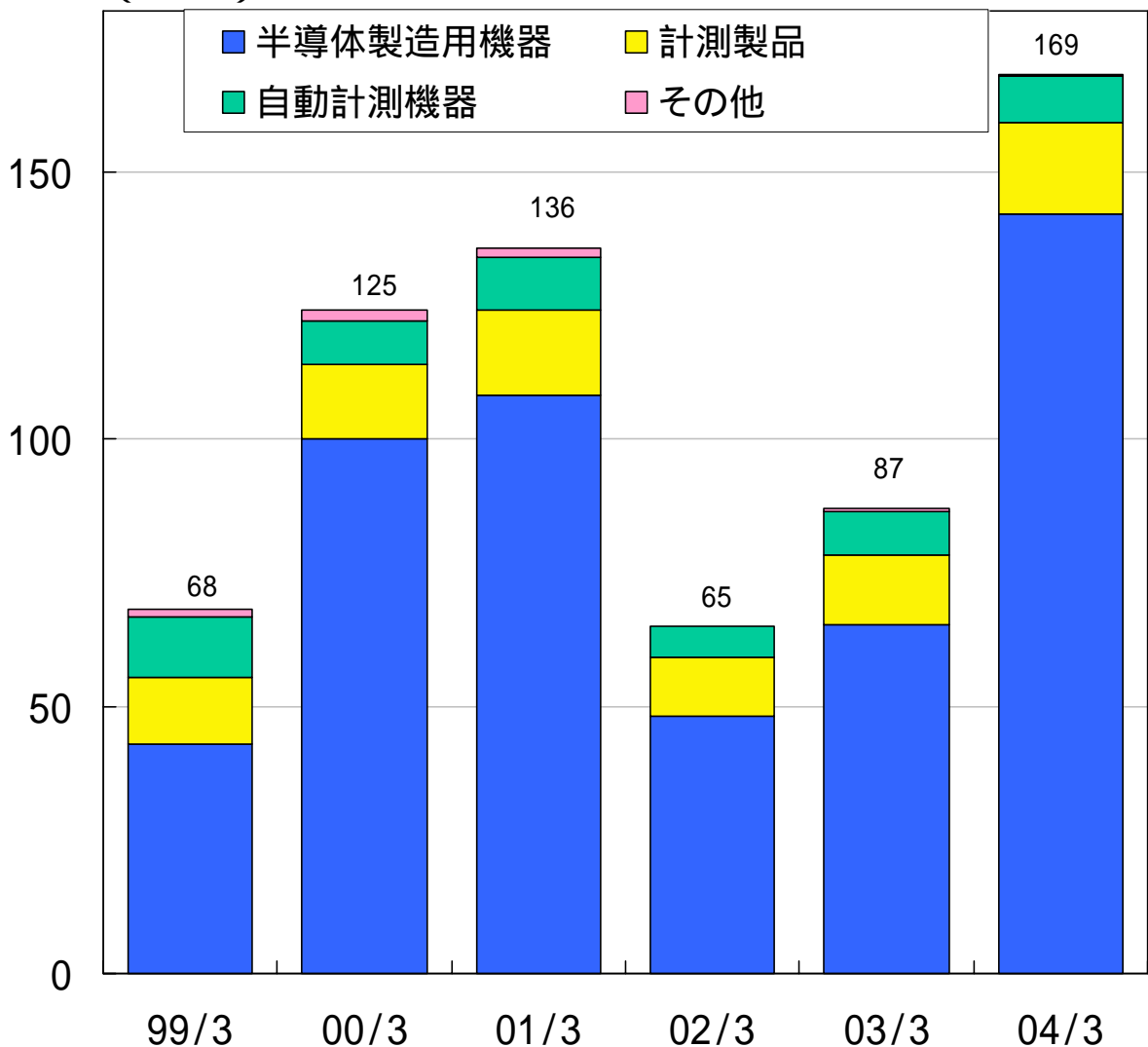
3. 受注残高(個別)



(百万円)

	1999/3	2000/3	2001/3	2002/3	2003/3	2004/3
半導体製造用機器	4,293	10,026	10,788	4,838	6,524	14,237
計測製品	1,234	1,427	1,618	1,092	1,325	1,713
自動計測機器	1,153	843	996	576	806	875
その他	127	190	161	16	51	37
合計	6,808	12,487	13,564	6,523	8,708	16,863

(億円)



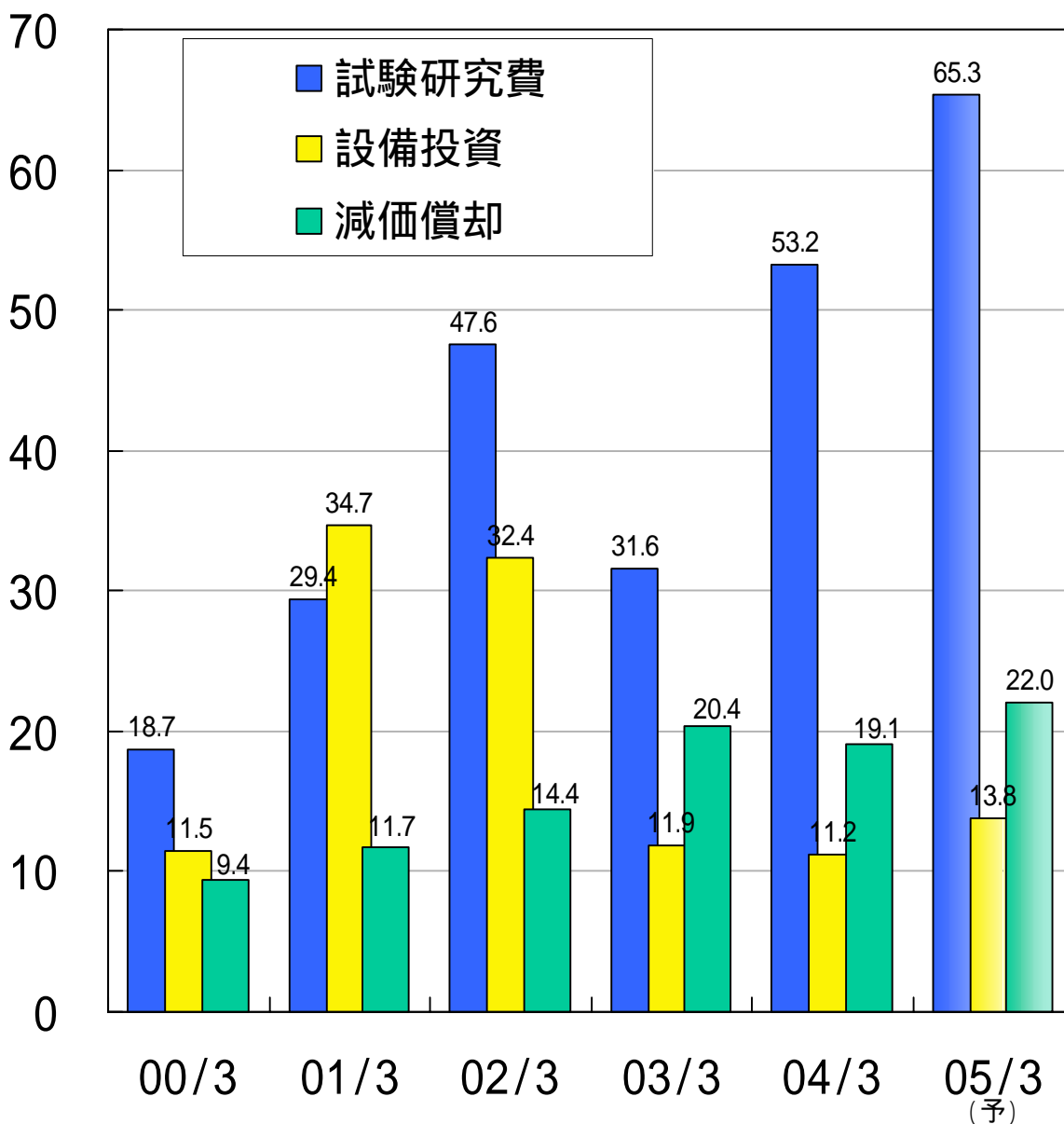
4. 試験研究費、設備投資、減価償却 (個別)



(百万円)

	2000/3	2001/3	2002/3	2003/3	2004/3	2005/3(予)
試験研究費	1,866	2,941	4,758	3,156	5,321	6,533
設備投資	1,153	3,470	3,242	1,186	1,124	1,376
減価償却	937	1,174	1,441	2,042	1,907	2,198

(億円)



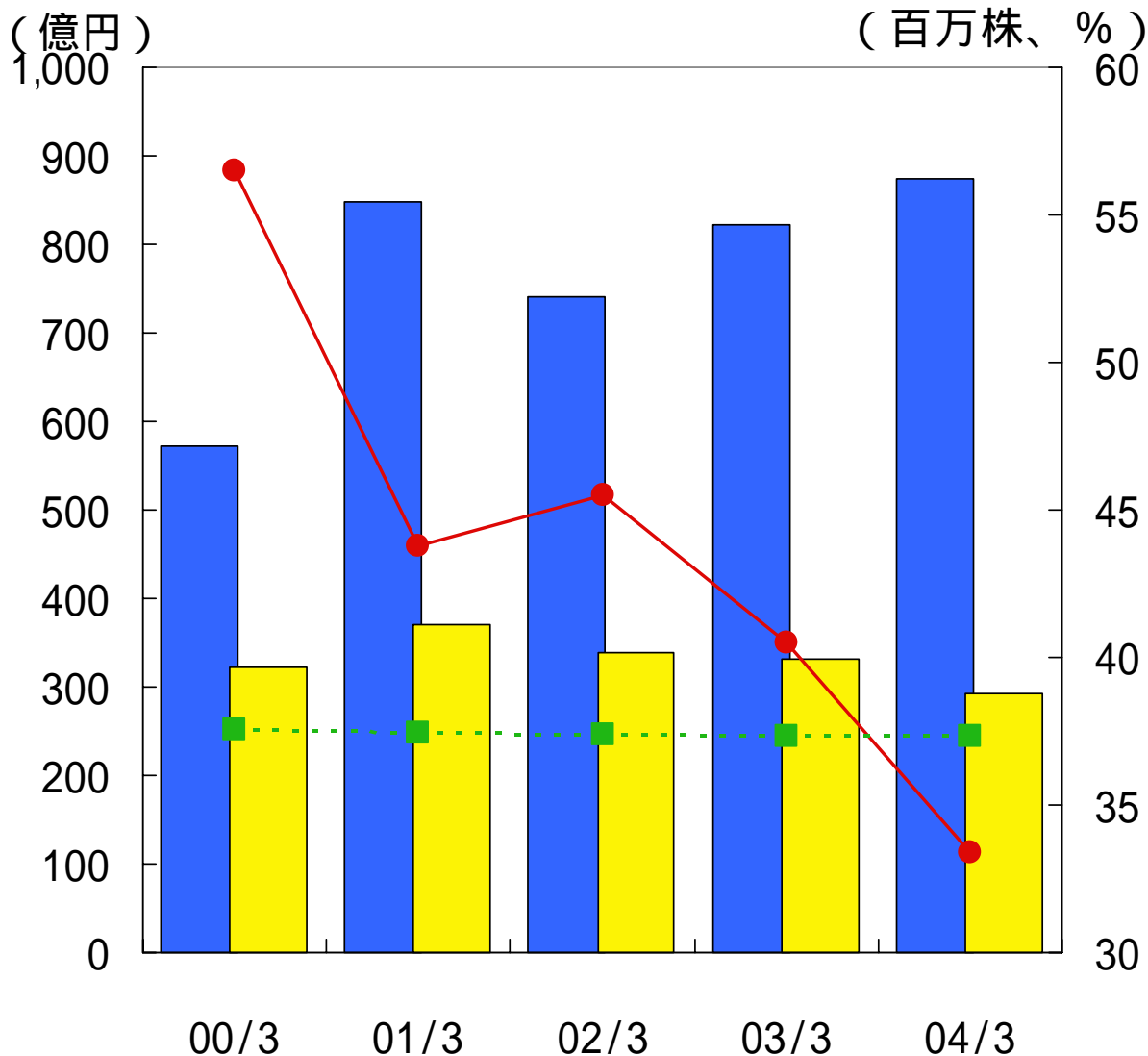
5. 総資産、株主資本(個別)



(百万円、株)

	2000/3	2001/3	2002/3	2003/3	2004/3
総資産	57,166	84,788	74,130	82,163	87,385
株主資本金額	32,299	37,096	33,752	33,247	29,204
発行済み株式総数	37,543,034	37,465,771	37,370,643	37,355,873	37,354,830
株主資本率	56.5%	43.8%	45.5%	40.5%	33.4%

■ 総資産
 ■ 株主資本金額
 ● 株主資本率
 -■- 発行済株式総数

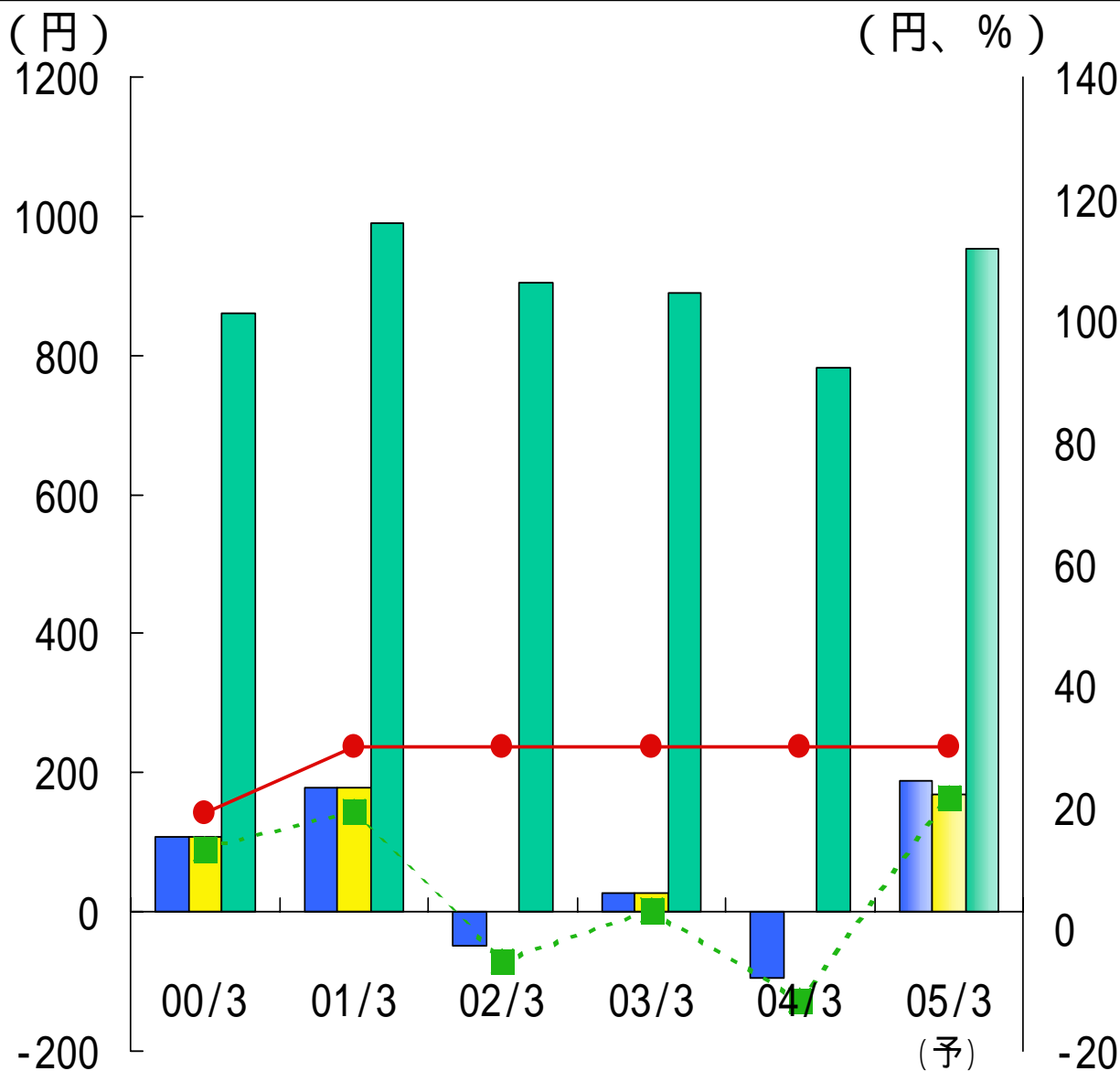


6. 1株当たり指標、ROE(個別)



(株、円)

	2000/3	2001/3	2002/3	2003/3	2004/3	2005/3(予)
発行済株式総数	37,543,034	37,465,771	37,370,643	37,355,873	37,354,830	37,354,830
一株当たり当期利益	107.41	178.32	49.50	27.63	96.16	187.39
潜在株式調整後一株当たり当期利益	106.98	177.64	-	27.59	-	169.50
一株当たり株主資本	860.33	990.13	903.17	890.03	781.80	953.02
一株当たり配当金	19	30	30	30	30	30
ROE(%)	13.3%	19.3%	5.2%	3.1%	11.5%	21.6%



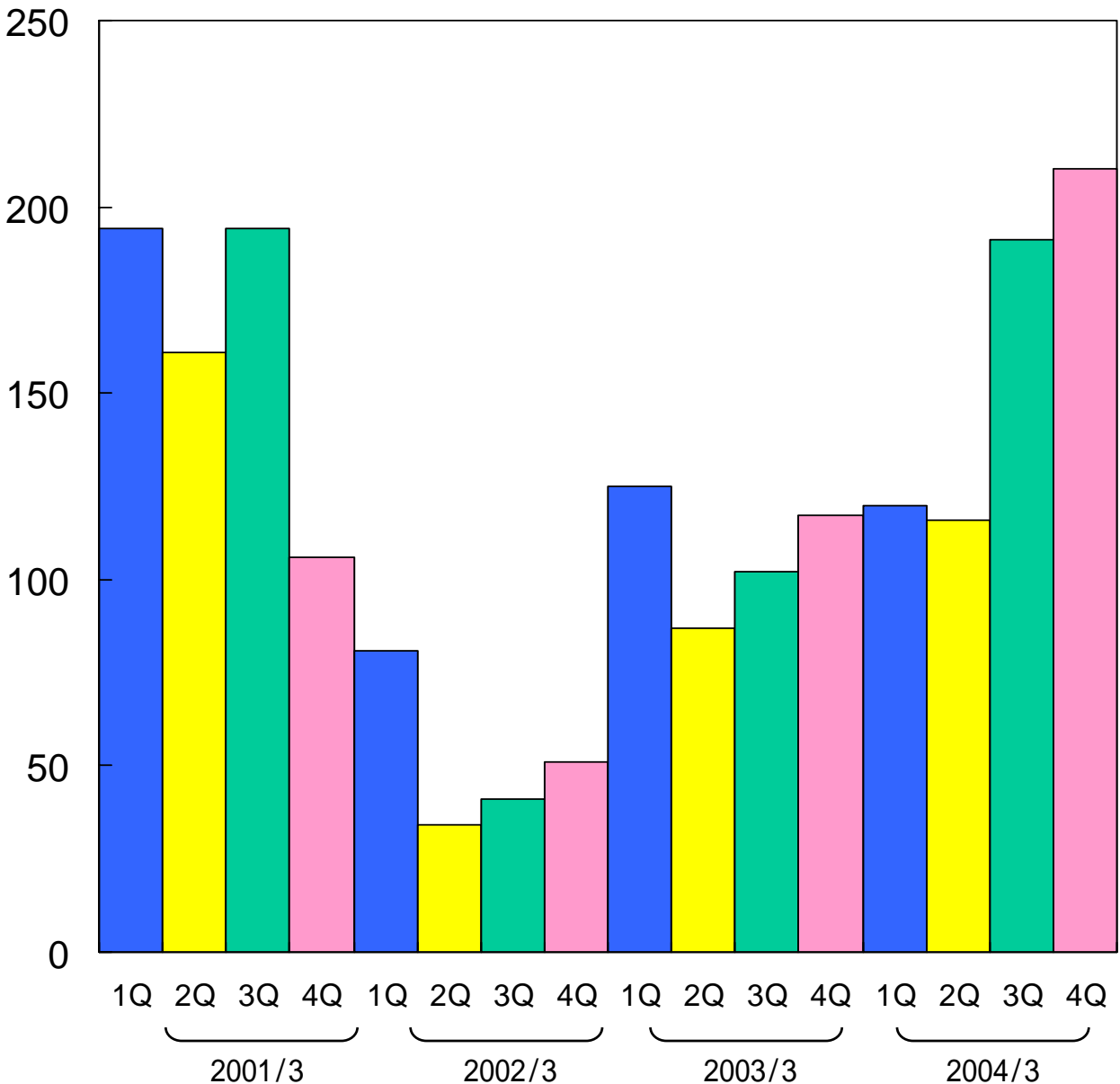
7. 受注高四半期推移 (個別)



(百万円)

	2001/3	2002/3	2003/3	2004/3
1Q	19,362	8,085	12,537	11,959
2Q	16,109	3,408	8,695	11,617
3Q	19,442	4,050	10,220	19,086
4Q	10,590	5,056	11,730	21,041

(億円)



8. 売上高四半期推移 (個別)



(百万円)

	2001/3	2002/3	2003/3	2004/3
1Q	12,472	9,070	6,673	10,417
2Q	18,590	7,106	12,877	12,688
3Q	14,614	4,490	7,706	10,692
4Q	18,928	6,977	13,741	21,752

(億円)

