



## 2005年3月期 中間決算説明会参考資料

### 目次

#### I. 連結

1. 決算
2. 部門別売上高
3. 受注残高
4. 試験研究費、設備投資、減価償却
5. 総資産、株主資本
6. 1株当たり指標、ROE
7. 受注高四半期推移
8. 売上高四半期推移

#### II. 個別

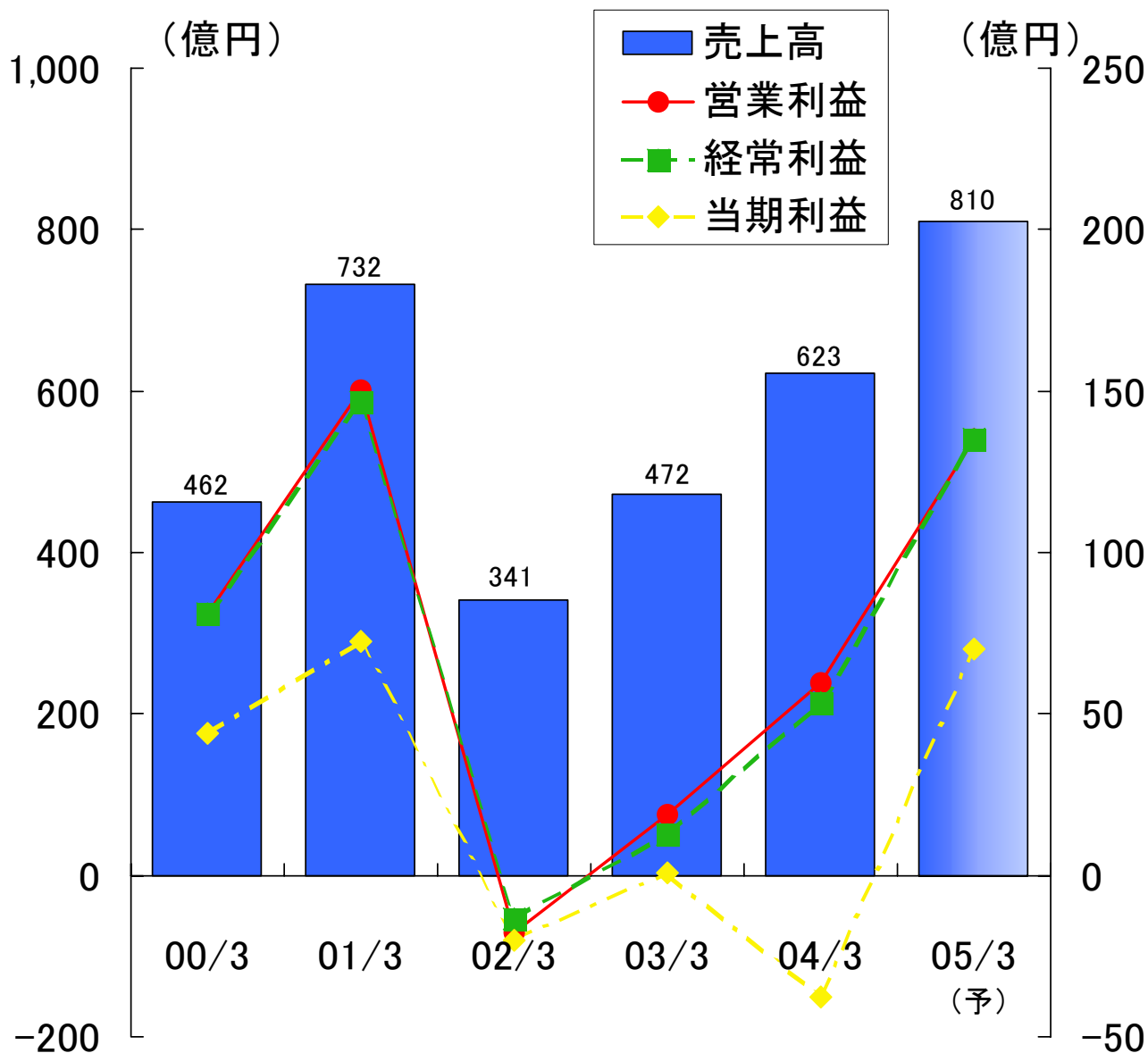
1. 決算
2. 部門別売上高
3. 受注残高
4. 試験研究費、設備投資、減価償却
5. 総資産、株主資本
6. 1株当たり指標、ROE
7. 受注高四半期推移
8. 売上高四半期推移

2004年11月12日

# 1. 決算(連結)



	2000/3	2001/3	2002/3	2003/3	2004/3	中間 2004/9	(百万円) 通期 2005/3(予)
売上高	46,176	73,172	34,064	47,171	62,325	45,341	81,000
営業利益	8,104	15,032	△ 1,757	1,860	5,947	8,158	13,500
経常利益	8,138	14,674	△ 1,336	1,259	5,328	8,296	13,500
当期利益	4,422	7,237	△ 2,026	74	△ 3,784	4,454	7,000



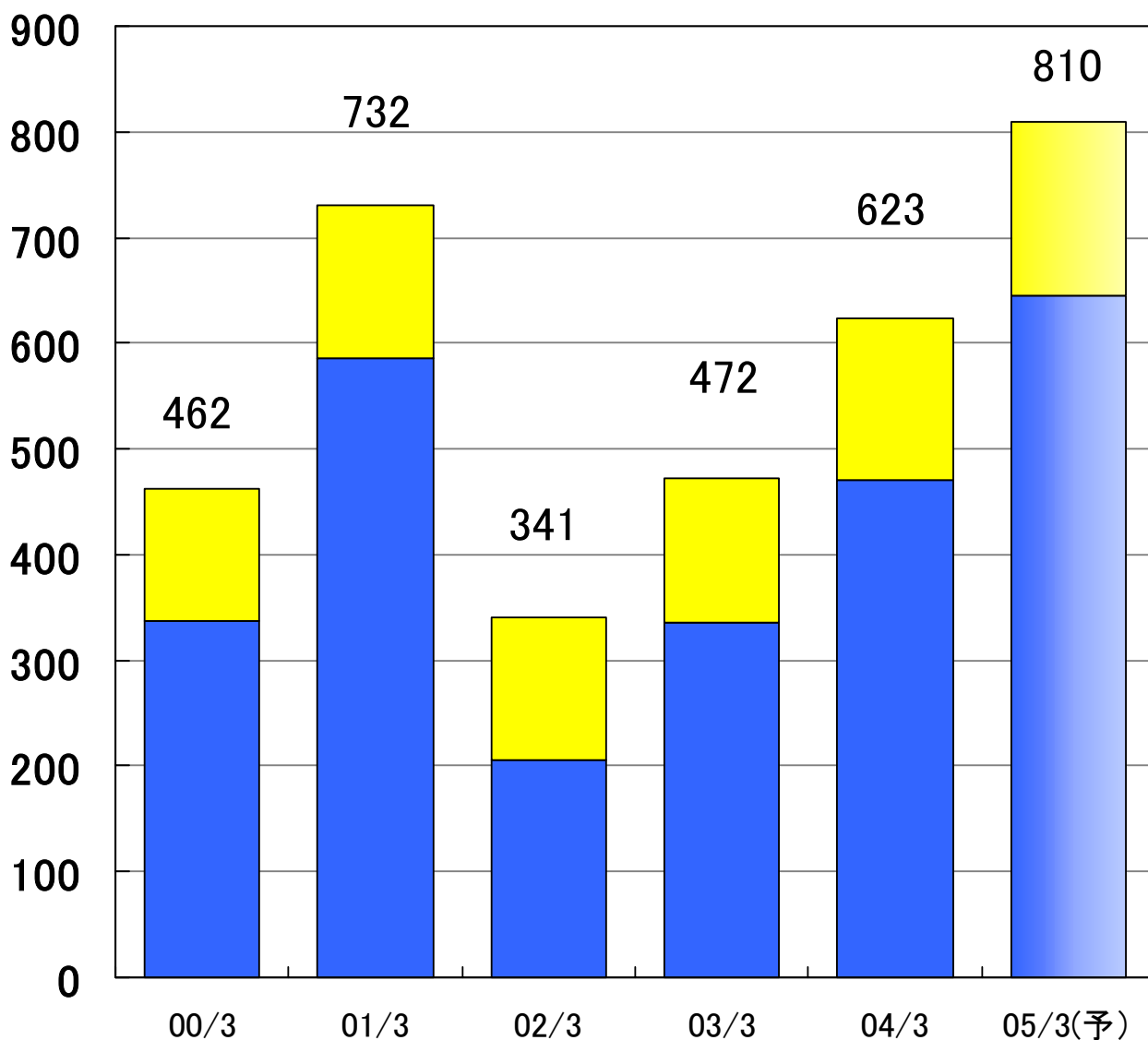
## 2. 部門別売上(連結)



	2000/3	2001/3	2002/3	2003/3	2004/3	中間 2004/9	(百万円) 通期 2005/3(予)
半導体製造装置	33,811	58,526	20,607	33,561	47,045	36,692	64,500
計測製品	12,364	14,646	13,457	13,610	15,279	8,649	16,500
合計	46,176	73,172	34,064	47,171	62,325	45,341	81,000

(億円)

■ 半導体製造装置      ■ 計測製品

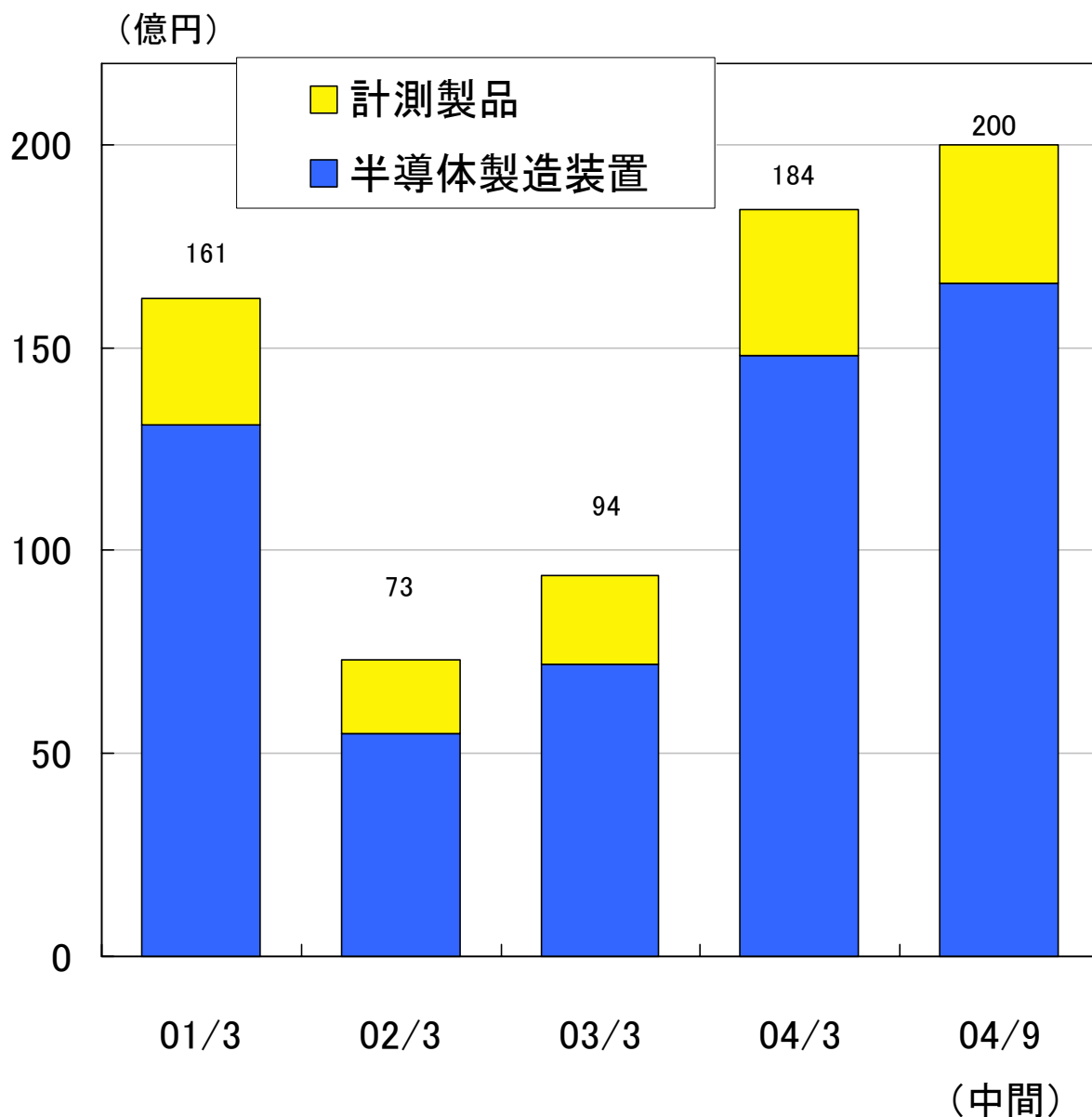


# 3. 受注残高(連結)



中間(百万円)

	2001/3	2002/3	2003/3	2004/3	2004/9
半導体製造装置	13,089	5,533	7,212	14,821	16,618
計測製品	3,051	1,810	2,207	3,565	3,356
合計	16,140	7,344	9,420	18,386	19,974

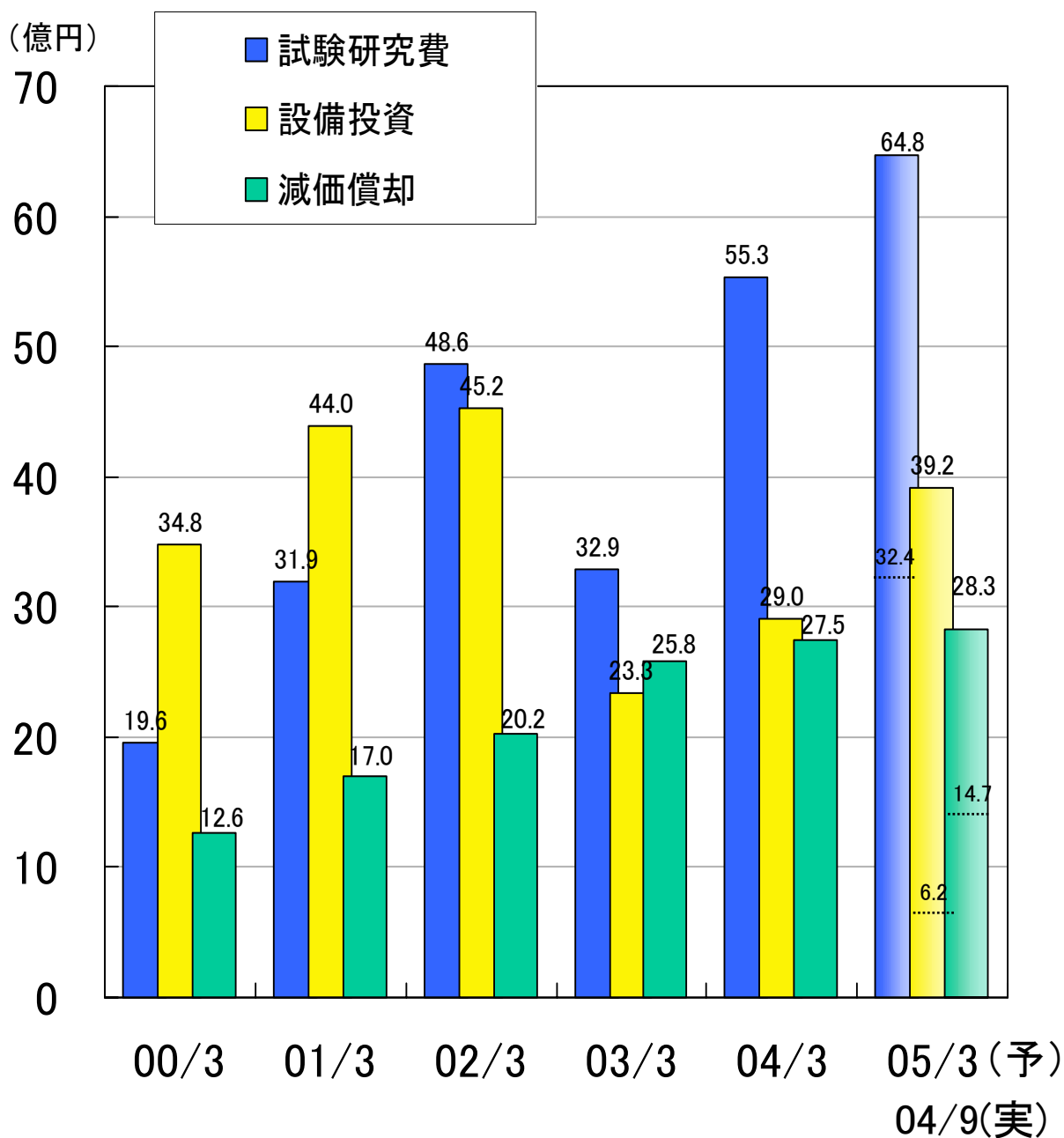


# 4. 試験研究費、設備投資、減価償却 (連結)



(百万円)

	2000/3	2001/3	2002/3	2003/3	2004/3	中間 2004/9	通期 2005/3(予)
試験研究費	1,961	3,188	4,860	3,291	5,531	3,235	6,475
設備投資	3,481	4,396	4,521	2,333	2,904	622	3,915
減価償却	1,261	1,698	2,020	2,579	2,749	1,471	2,830

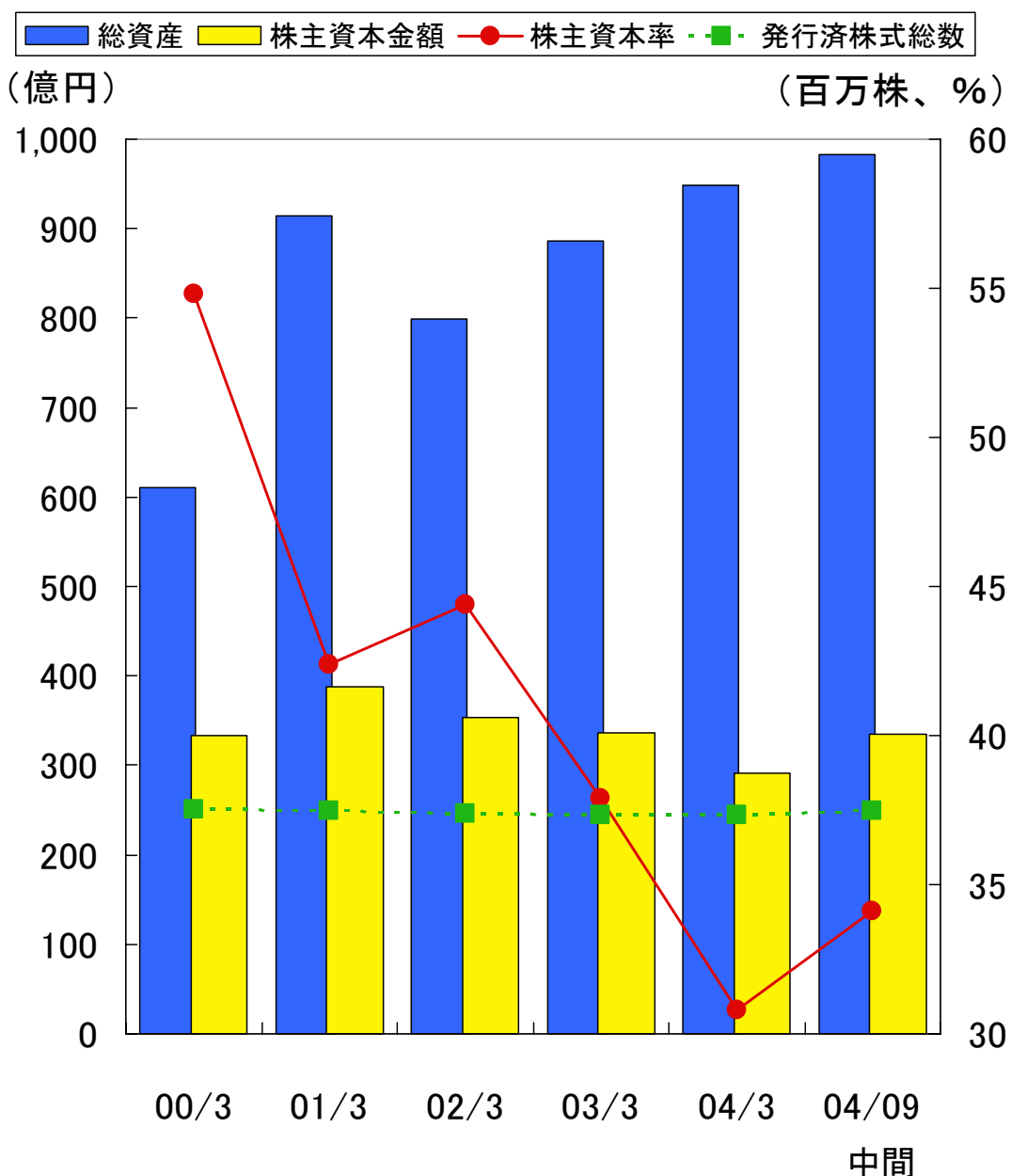


# 5. 総資産、株主資本(連結)



(百万円、株)  
中間

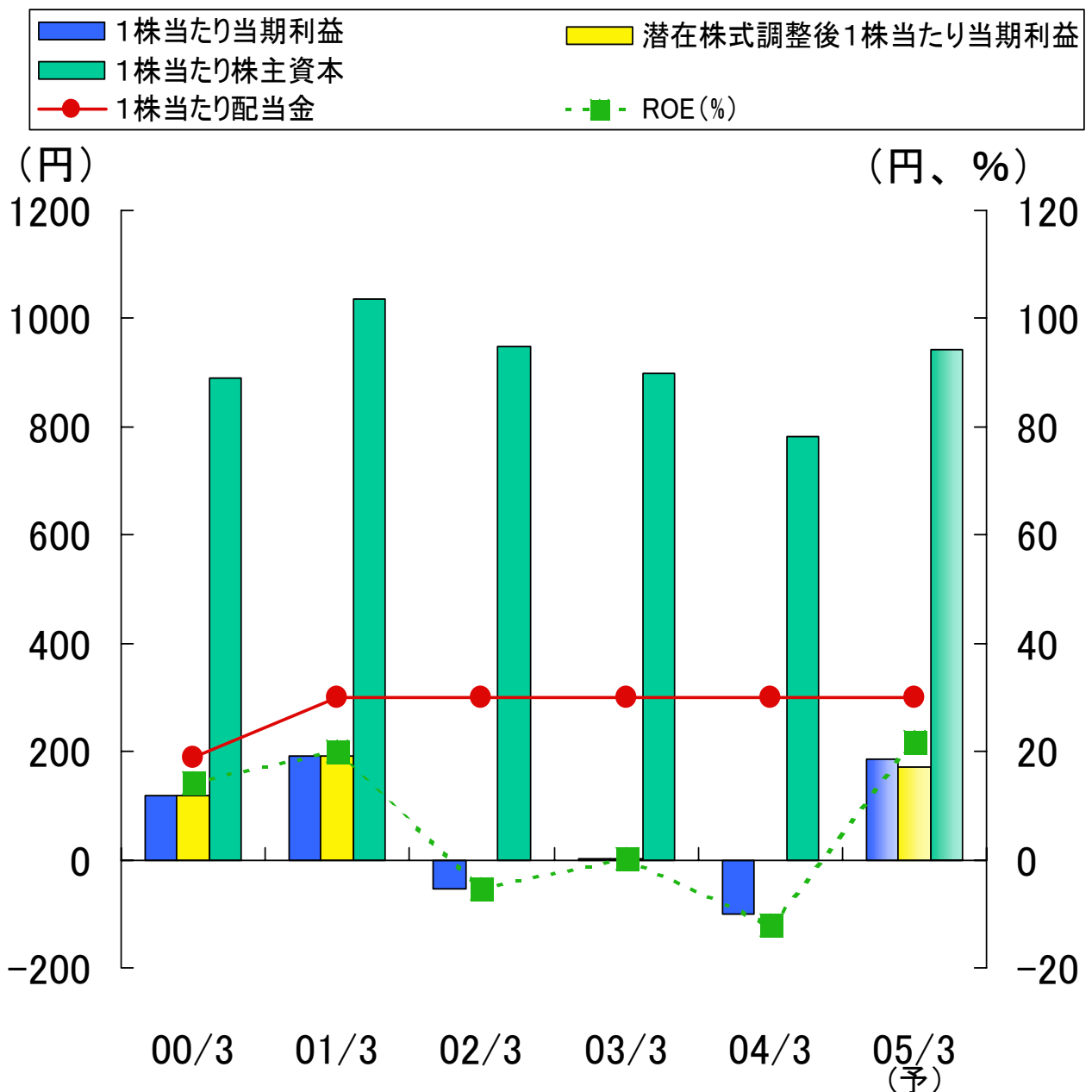
	2000/3	2001/3	2002/3	2003/3	2004/3	2004/9
総資産	61,007	91,477	79,865	88,669	94,893	98,311
株主資本金額	33,433	38,779	35,423	33,645	29,183	33,530
発行済み株式総数	37,542,781	37,465,713	37,370,643	37,355,873	37,354,830	37,497,268
株主資本率	54.8%	42.4%	44.4%	37.9%	30.8%	34.1%



# 6. 1株当たり指標、ROE(連結)



	2000/3	2001/3	2002/3	2003/3	2004/3	中間 2004/9	通期 2005/3(予)
発行済株式総数	37,543,034	37,465,771	37,370,643	37,355,873	37,354,830	37,497,268	37,497,268
一株当たり当期利益	118.43	192.95	△ 54.21	1.64	△ 101.67	119.07	186.90
潜在株式調整後一株当たり当期利益	117.95	192.21	-	1.64	-	108.95	171.41
一株当たり株主資本	890.55	1,035.06	947.90	900.32	780.87	894.21	944.07
一株当たり配当金	19	30	30	30	30	15(中間)	30
ROE(%)	14.3%	20.0%	△ 5.5%	0.2%	△ 12.0%	28.4%	21.7%



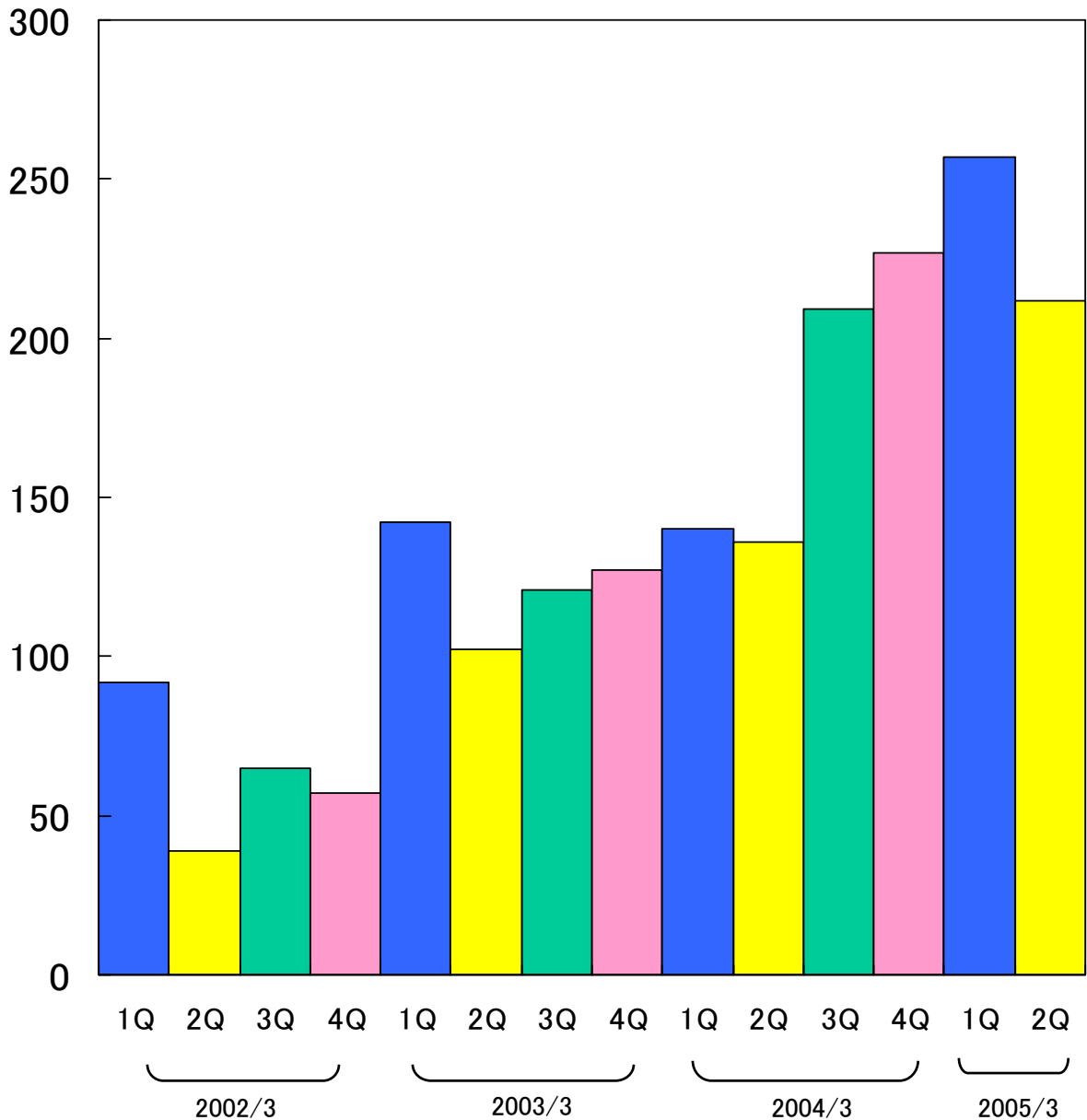
# 7. 受注高四半期推移(連結)



(百万円)

	2002/3	2003/3	2004/3	2005/3
1Q	9,161	14,220	14,062	25,740
2Q	3,855	10,234	13,631	21,189
3Q	6,530	12,101	20,851	
4Q	5,723	12,693	22,744	

(億円)



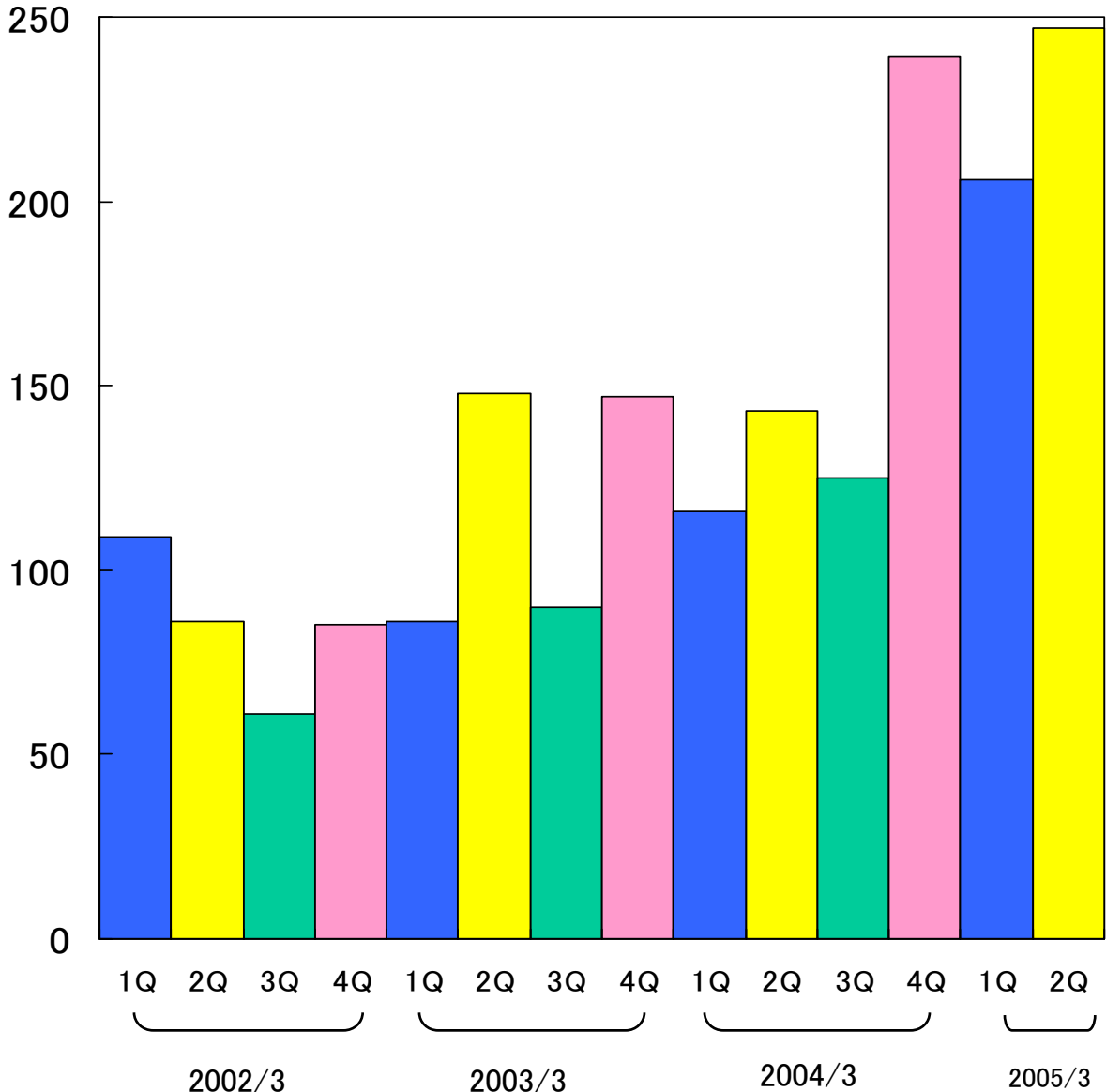
# 8. 売上高四半期推移(連結)



(百万円)

	2002/3	2003/3	2004/3	2005/3
1Q	10,926	8,562	11,586	20,637
2Q	8,581	14,832	14,323	24,704
3Q	6,091	9,049	12,502	
4Q	8,467	14,729	23,914	

(億円)



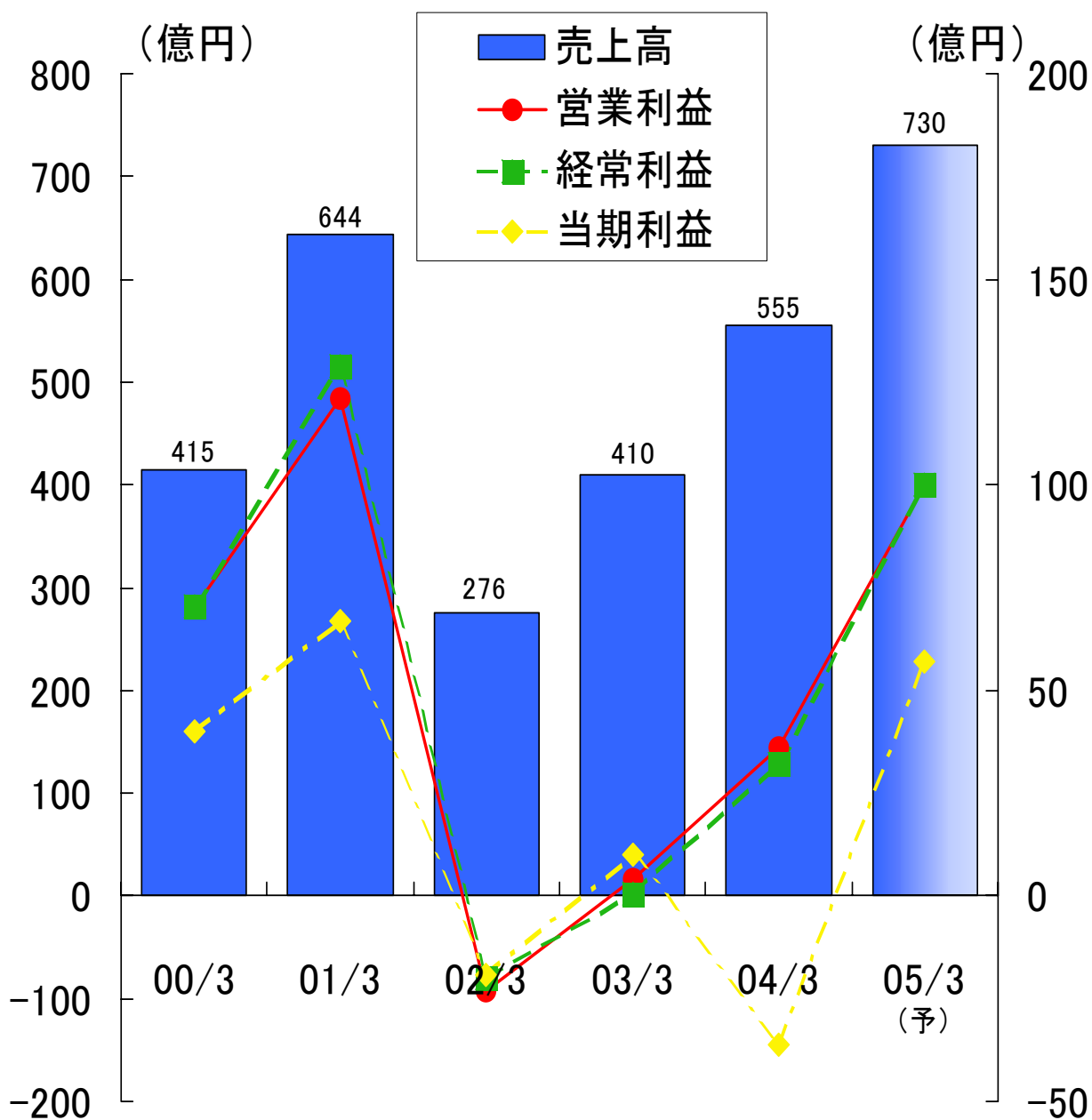
# 1. 決算(個別)



(百万円)

中間 通期

	2000/3	2001/3	2002/3	2003/3	2004/3	2004/9	2005/3(予)
売上高	41,501	64,423	27,643	40,996	55,549	39,506	73,000
営業利益	7,010	12,130	△ 2,304	406	3,616	6,275	10,000
経常利益	7,069	12,942	△ 1,968	54	3,243	6,556	10,000
当期利益	4,010	6,688	△ 1,850	1,032	△ 3,592	3,740	5,700

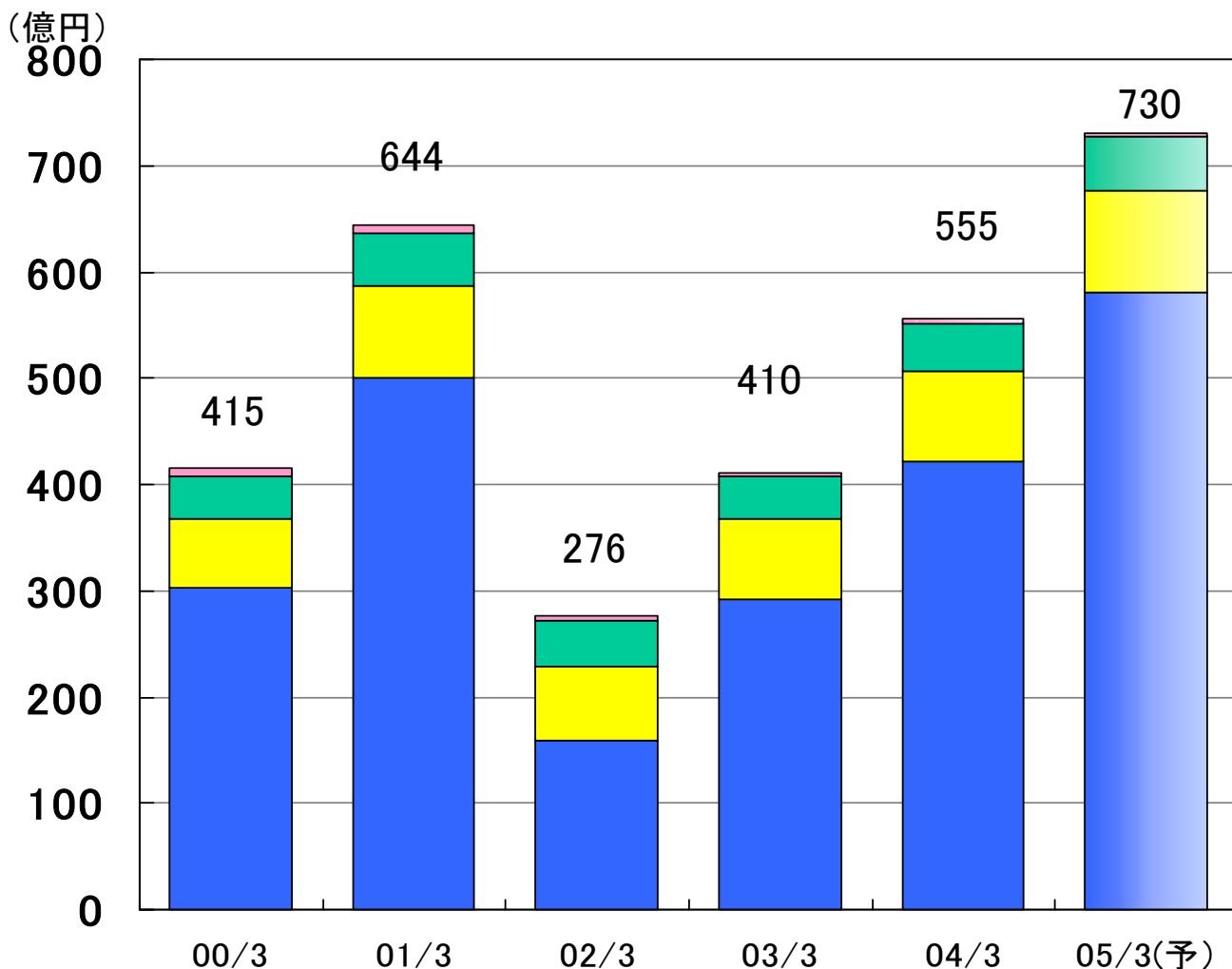


## 2. 部門別売上(個別)



	2000/3	2001/3	2002/3	2003/3	2004/3	中間 2004/9	通期 2005/3(予)
半導体製造装置	30,166	50,121	15,897	29,154	42,114	31,914	58,100
(輸出)	(14,984)	(26,326)	(8,240)	(17,037)	(24,351)	(19,876)	
計測製品	6,526	8,575	6,969	7,631	8,513	4,848	9,500
(輸出)	(725)	(1,125)	(1,083)	(1,446)	(1,487)	(977)	
自動計測機器	4,143	4,906	4,278	3,959	4,559	2,593	5,100
(輸出)	(261)	(398)	(283)	(256)	(242)	(250)	
その他	665	820	498	251	362	152	300
(輸出)	(43)	(47)	(43)	(28)	(17)	(11)	
合計	41,501	64,423	27,643	40,996	55,549	39,506	73,000
(輸出合計)	(16,015)	(27,896)	(9,651)	(18,768)	(26,097)	(21,144)	

■ 半導体製造装置
 ■ 計測製品
 ■ 自動計測機器
 ■ その他



# 3. 受注残高(個別)

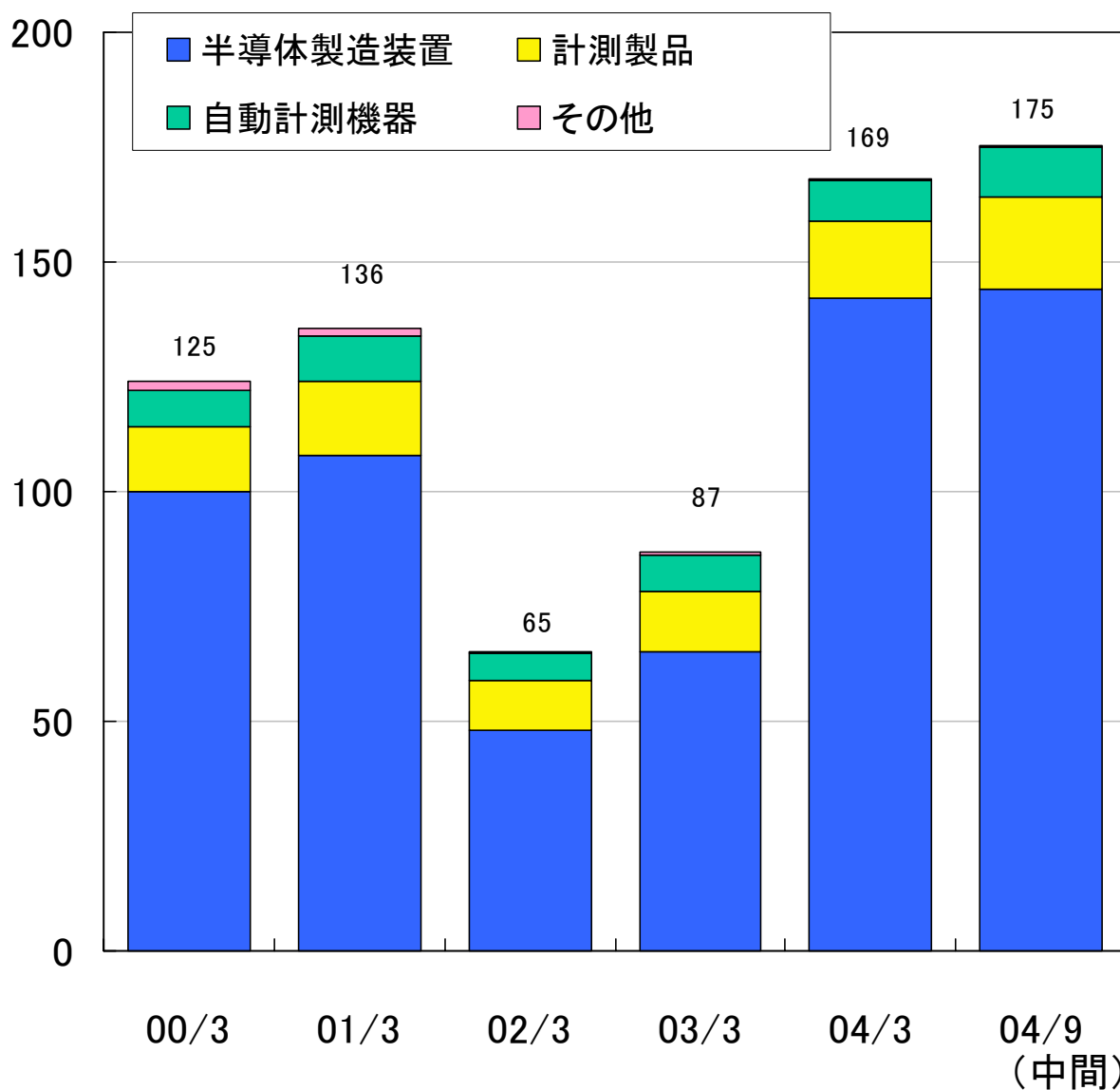


(百万円)

中間

	2000/3	2001/3	2002/3	2003/3	2004/3	2004/9
半導体製造装置	10,026	10,788	4,838	6,524	14,237	14,351
計測製品	1,427	1,618	1,092	1,325	1,713	1,955
自動計測機器	843	996	576	806	875	1,117
その他	190	161	16	51	37	41
合計	12,487	13,564	6,523	8,708	16,863	17,464

(億円)



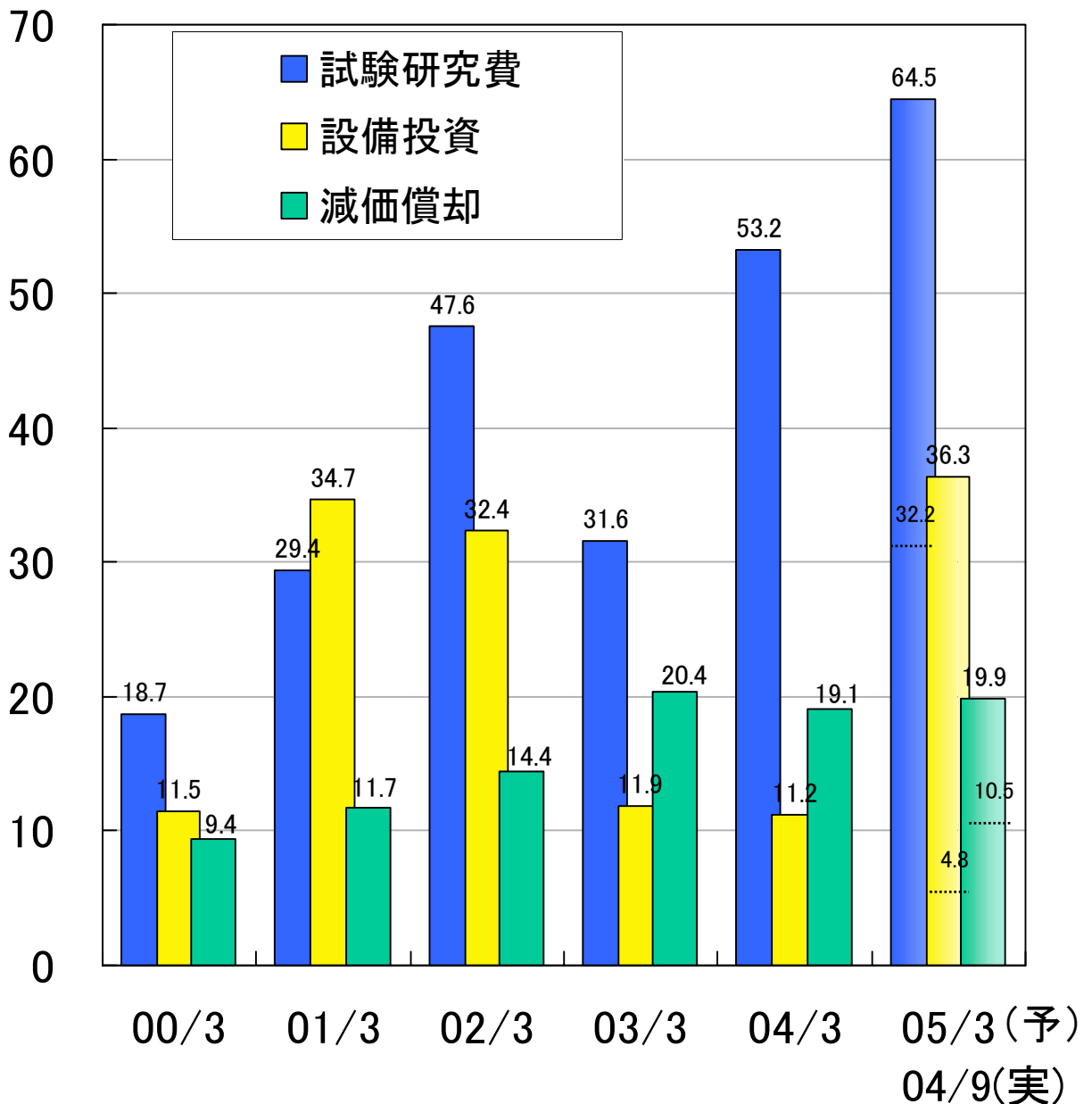
# 4. 試験研究費、設備投資、減価償却 (個別)



(百万円)  
中間  
通期

	2000/3	2001/3	2002/3	2003/3	2004/3	2004/9	2005/3(予)
試験研究費	1,866	2,941	4,758	3,156	5,321	3,221	6,445
設備投資	1,153	3,470	3,242	1,186	1,124	479	3,629
減価償却	937	1,174	1,441	2,042	1,907	1,051	1,988

(億円)



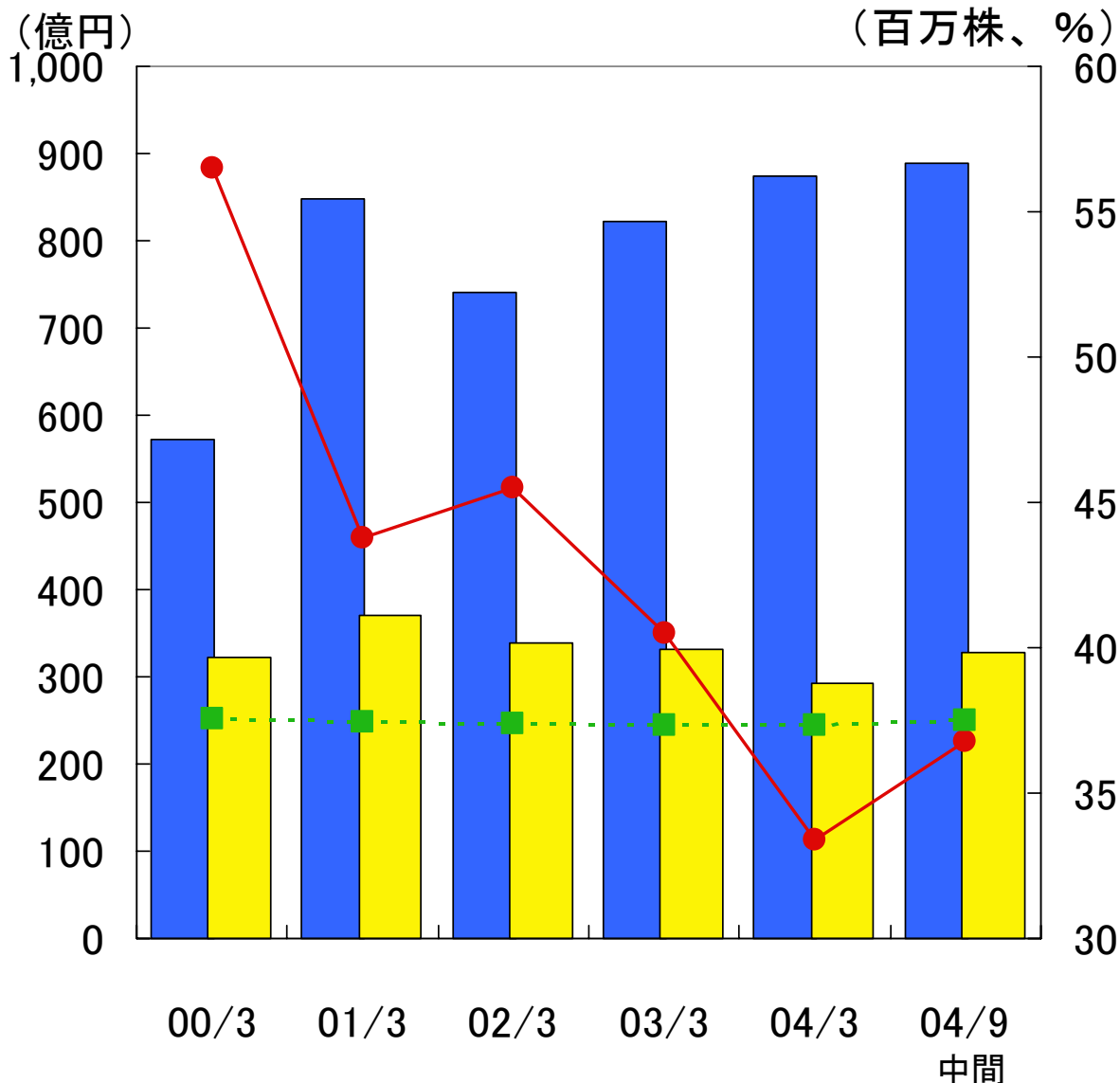
# 5. 総資産、株主資本(個別)



(百万円、株)  
中間

	2000/3	2001/3	2002/3	2003/3	2004/3	2004/9
総資産	57,166	84,788	74,130	82,163	87,385	88,921
株主資本金額	32,299	37,096	33,752	33,247	29,204	32,763
発行済み株式総数	37,543,034	37,465,771	37,370,643	37,355,873	37,354,830	37,497,268
株主資本率 (%)	56.5%	43.8%	45.5%	40.5%	33.4%	36.8%

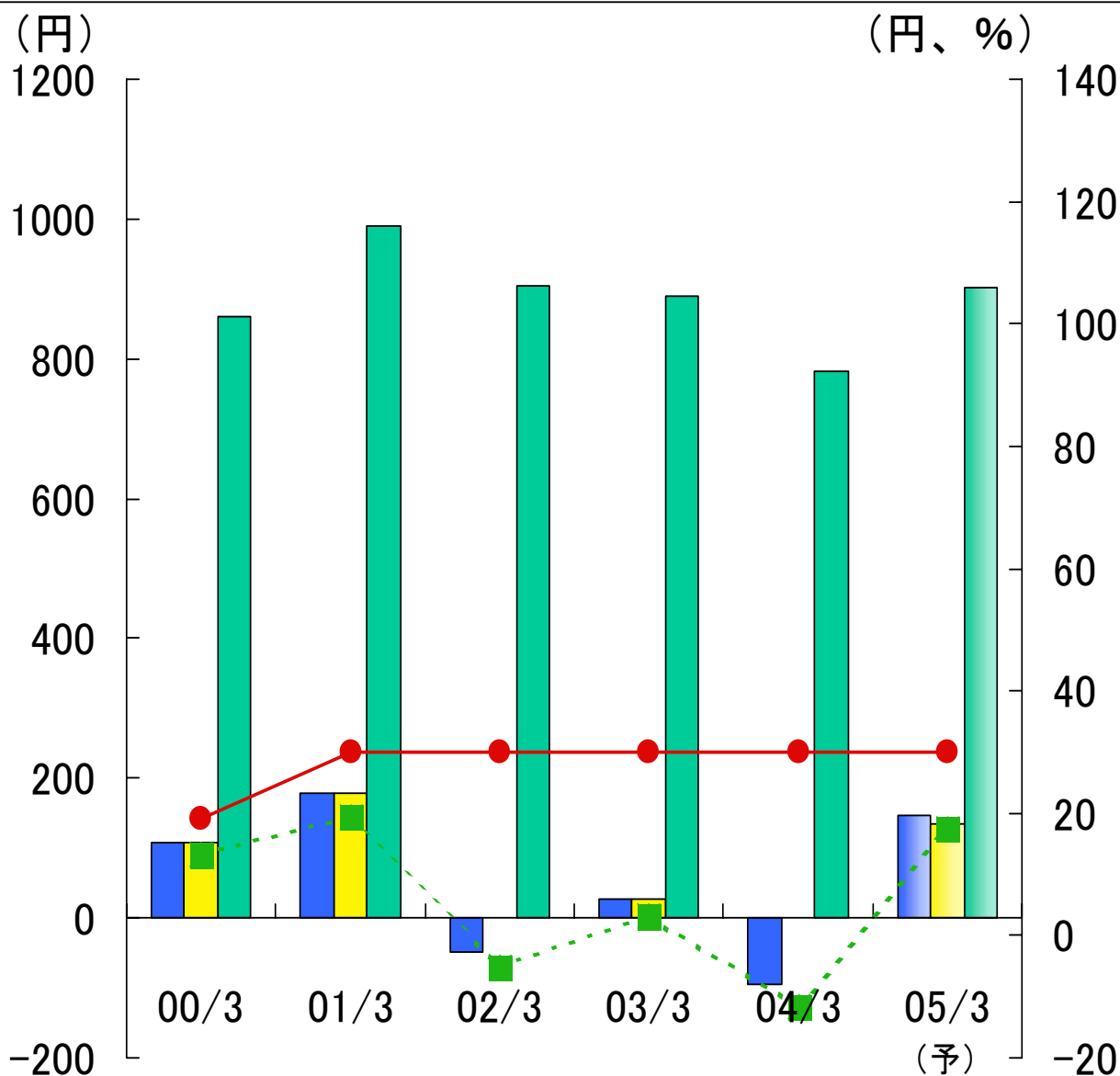
■ 総資産 ■ 株主資本金額 ● 株主資本率 -■- 発行済株式総数



# 6. 1株当たり指標、ROE(個別)



	2000/3	2001/3	2002/3	2003/3	2004/3	中間 2004/9	通期 2005/3(予)
発行済株式総数	37,543,034	37,465,771	37,370,643	37,355,873	37,354,830	37,497,268	37,497,268
一株当たり当期利益	107.41	178.32	△ 49.50	27.63	△ 96.16	99.97	152.19
潜在株式調整後一株当たり当期利益	106.98	177.64	-	27.59	-	91.47	139.57
一株当たり株主資本	860.33	990.13	903.17	890.03	781.80	873.74	912.07
一株当たり配当金	19	30	30	30	30	15(中間)	30
ROE(%)	13.3%	19.3%	△ 5.2%	3.1%	△ 11.5%	24.1%	18.0%



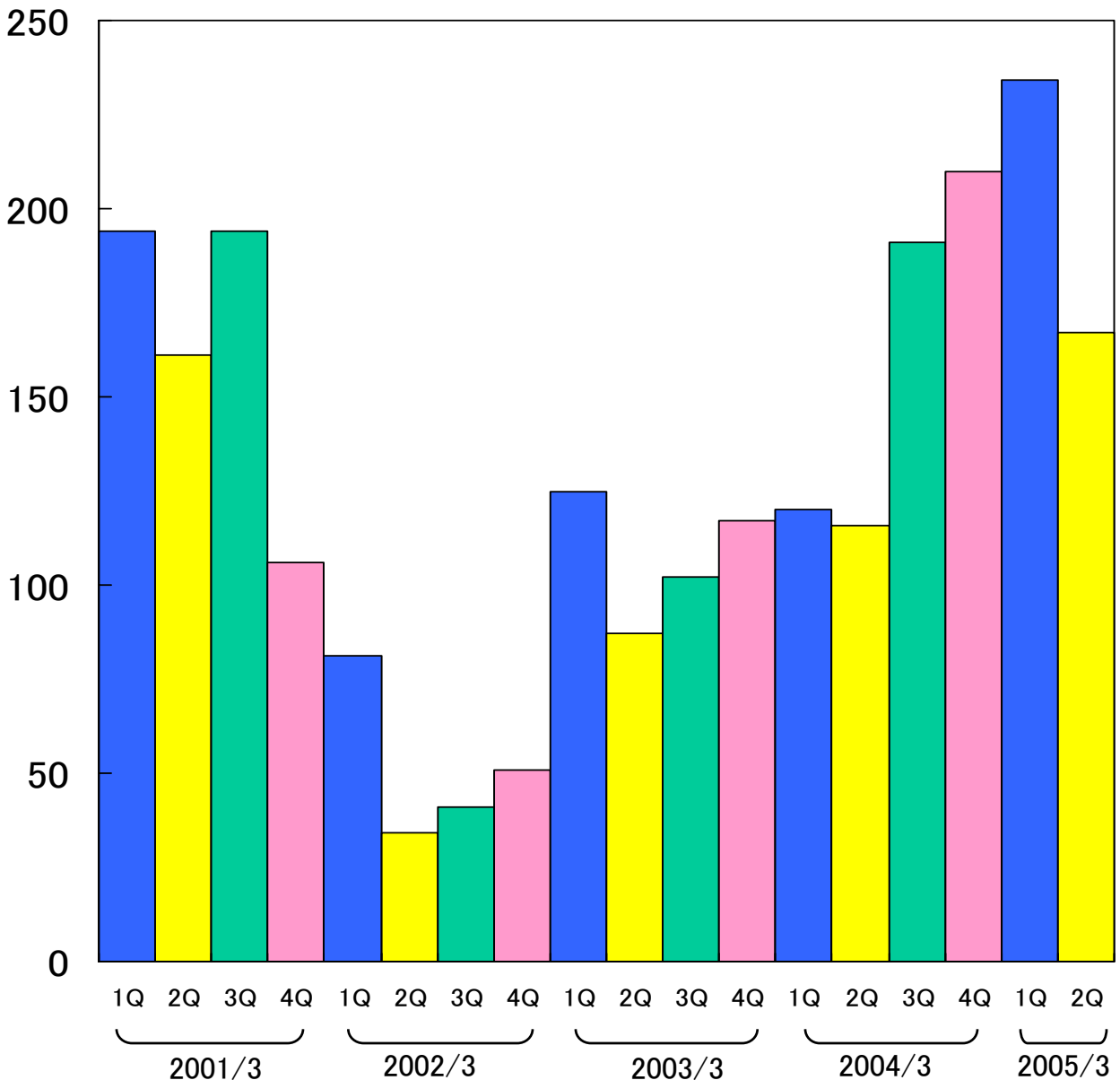
# 7. 受注高四半期推移(個別)



(百万円)

	2001/3	2002/3	2003/3	2004/3	2005/3
1Q	19,362	8,085	12,537	11,959	23,445
2Q	16,109	3,408	8,695	11,617	16,652
3Q	19,442	4,050	10,220	19,086	
4Q	10,590	5,056	11,730	21,041	

(億円)



# 8. 売上高四半期推移(個別)



(百万円)

	2001/3	2002/3	2003/3	2004/3	2005/3
1Q	12,472	9,070	6,673	10,417	17,736
2Q	18,590	7,106	12,877	12,688	21,770
3Q	14,614	4,490	7,706	10,692	
4Q	18,928	6,977	13,741	21,752	

(億円)

